

令和2年度

宮崎県の水道

(令和3年3月31日現在)

宮崎県福祉保健部

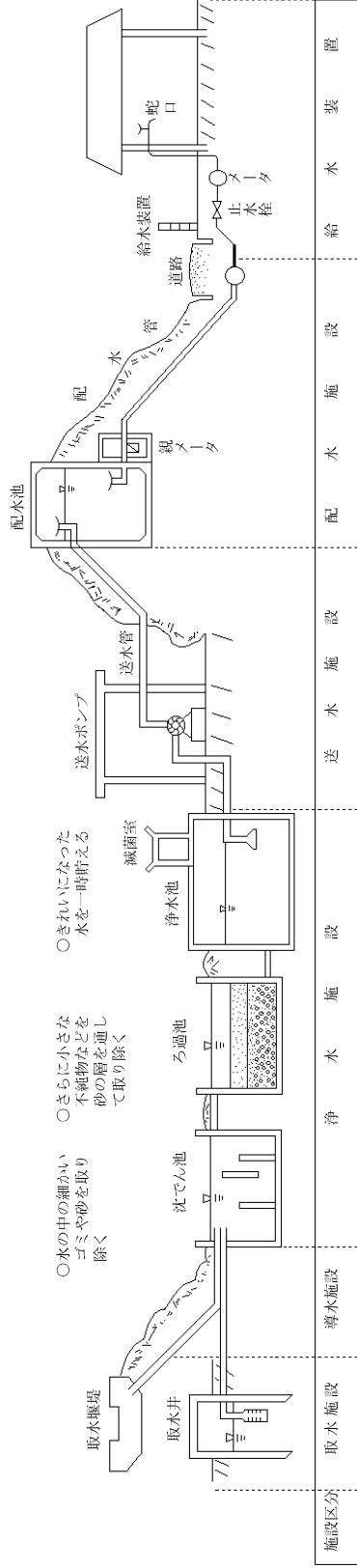
目 次

I. 宮崎県の水道概況	1
水道の水ができるまで	2
令和2年度宮崎県市町村別水道普及地図	3
1. 年度別水道普及状況推移表	4
2. 年度別水道施設の推移並びに年間給水量の推移表	4
3. 給水人口の推移曲線図	5
4. 水道普及率の推移曲線図	5
5. 給水量の推移曲線図	6
II. 令和2年度における水道事業の現況	7
1. 水道総括	9
(1) 総括表	9
(2) 水道利用状況	9
(3) 水道の種類別箇所数	10
(4) 給水対象市町村別箇所数	10
(5) 水道の種類別による現在給水人口と普及率	10
(6) 市町村別現在給水人口と普及率	12
(7) 水道の種類別計画給水人口	14
(8) 市町村別計画給水人口	14
(9) 上水道	16
(10) 簡易水道	16
(11) 専用水道	20
(12) 飲料水供給施設	20
(13) 令和2年度市郡別水道普及状況	22
(14) 行政区域外給水の現況	22
(15) 保健所及び市町村別水道普及状況	24
2. 上水道の現況	30
(1) 上水道施設調査表	30
(2) 上水道の水源	32
(3) 上水道の浄水量、管路、配水池	34
(4) 上水道年間給水量	36
3. 簡易水道の現況	38
(1) 簡易水道事業調査表	38
4. 専用水道の現況	46
(1) 専用水道施設調査表	46

III. 水道あれこれベストファイブ（令和2年度）	51
IV. 水道施設整備事業の補助金等交付状況	55
1. 簡易水道等施設整備費国庫補助金等内示の推移	57
2. 令和2年度生活基盤施設耐震化等交付金交付状況	59
V. 水道施設等の飲料水水質検査件数及び施設立入調査について	61
1. 水道施設監視指導件数	63
2. 水質検査実施件数	63
3. 簡易専用水道施設数及び一般財団法人宮崎県公衆衛生センターにおける 検査実施状況	64
VI. 全国水道普及率	65
※参考 水道水質に関する基準	69

I. 宮崎県の水道概況

水道の水ができるまで



○一日のうち多く水を使うときのため、水を貯えておく

○きれいになった水を一時貯える

○さらに小さな不純物などを砂の層を通して取り除く

○水の中の細かいゴミや砂を取り除く

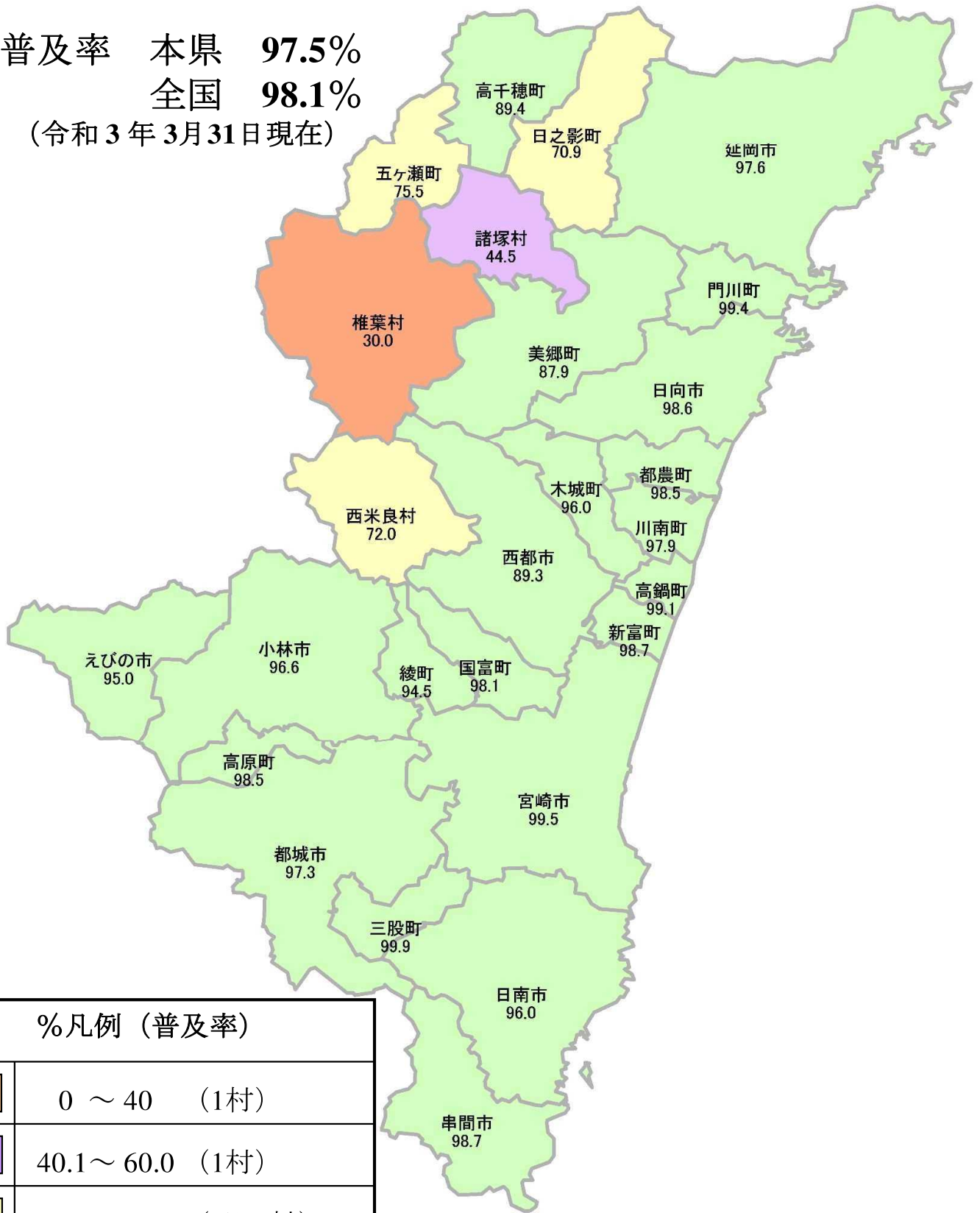
用語の定義、各表の諸元

各表に用いられた諸元は、次による。

1. 県推計人口、市町村別人口は、宮崎県統計調査課資料による。
2. 水道の種類
 - 上水道 計画給水人口5,001人以上の水道。
 - 簡易水道 計画給水人口101人以上5,000人以下の水道。
 - 専用水道 寄宿舍、社宅等における自家用水道（居住人口101人以上）
 - 飲料水供給施設 給水人口50人以上100人以下の給水施設。
3. 普及率 (%) = $\frac{\text{現在給水人口}}{\text{行政区域内現在人口}} \times 100$
4. 無効水量 = 年間給水量 (配水量) - 有効水量
配水本支管の漏水、メーターより上流の給水管の漏水量及び調定減額水量。
5. 有効水量 = 有収水量 + 無収水量
6. 無収水量 = 管洗浄用、公衆飲料用、消火用及びメーター不感水量その他の有効無収水量。
7. 有収率 (%) = $\frac{\text{有収水量}}{\text{年間給水量 (配水量)}} \times 100$
8. 負荷率 (%) = $\frac{\text{一日平均給水量}}{\text{一日最大給水量}} \times 100$
9. 原水の種類
 - 「表」表流水 「伏」伏流水 「浅」浅井戸 「深」深井戸 「湧」湧水
10. 配水方式
 - 「自」自然流下 「加」加圧ポンプ 「共」自然流下と加圧ポンプの併用
11. 浄水施設の種類
 - 「緩」緩速ろ過 「急」急速ろ過 「ろ」簡易ろ過 「滅」滅菌のみ
12. 専用水道施設の専用、兼用の別
 - 「原兼」原水をそのまま工場用及び飲用にも使用するもの。
 - 「浄兼」工場用に一括して浄化したものを飲用にも供給するもの。
 - 「専」浄水施設が飲用のみの専用施設
13. 水道料金体系
 - 「口」口径別 「用」用途別 「定」定額制 「単」単一制
14. 簡易水道の経営区分
 - 「公」公営、市町村営 「組」組合営
15. 技術管理者専兼任の別
 - 「専」1水道1人以上の形で有資格者が管理業務に専従しているもの。
 - 「兼」有資格者が当該水道以外の水道の管理業務も兼任しているもの。
 - 「併」有資格者が当該水道の管理業務以外の業務を併任しているもの。
 - 「不要」水道管理技術者の資格の適用が免除されているもの。

令和2年度 宮崎県市町村別水道普及地図

普及率 本県 **97.5%**
 全国 **98.1%**
 (令和3年3月31日現在)



%凡例 (普及率)	
	0 ~ 40 (1村)
	40.1 ~ 60.0 (1村)
	60.1 ~ 80.0 (2町1村)
	80.1以上 (9市12町)

1. 年度別水道普及状況推移表

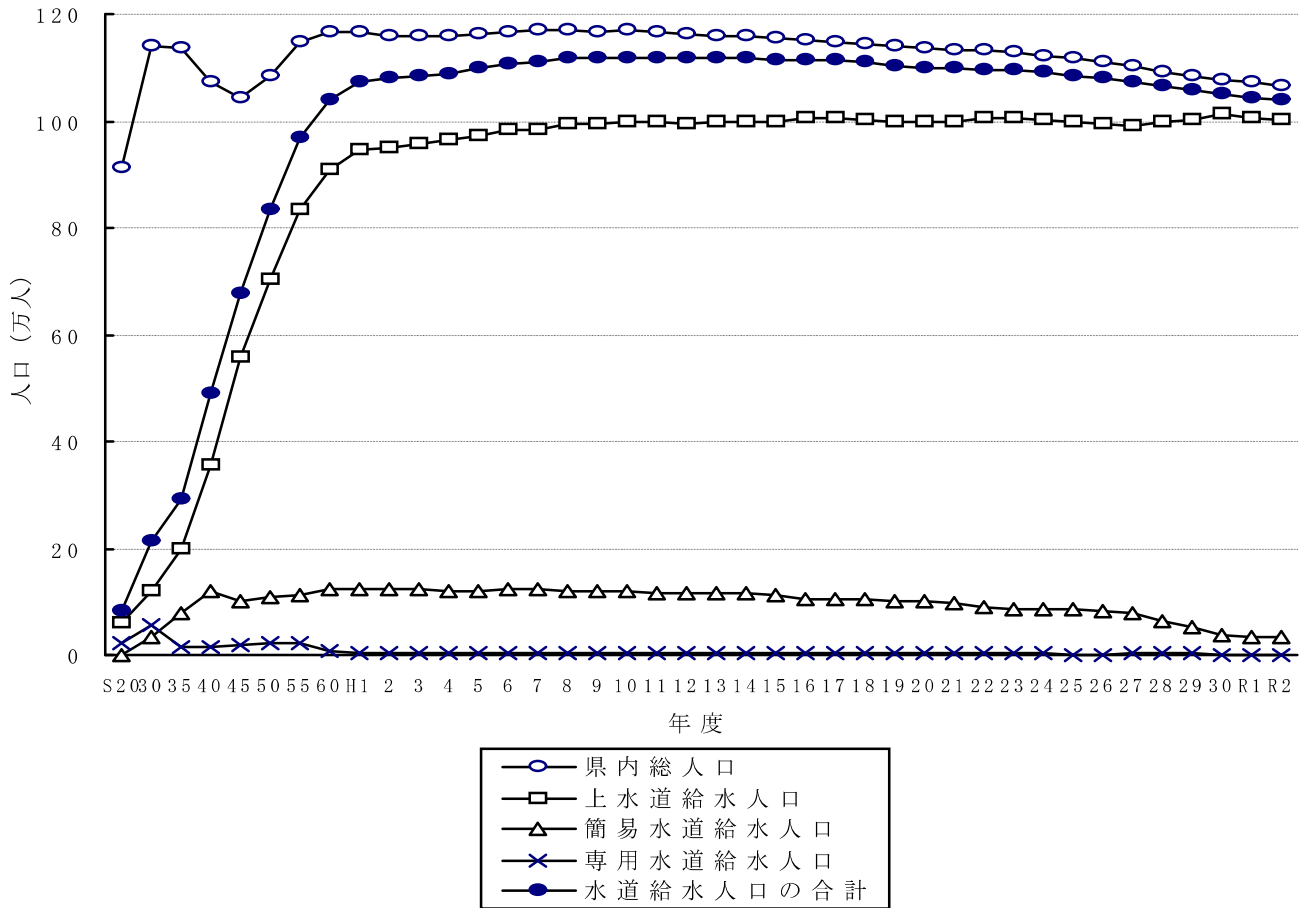
(単位：人)

年度	総人口	上水道 給水人口	簡易水道 給水人口	専用水道 給水人口	水道給水 人口の総計	飲料水 給水人口	井戸水 その他	普及率%	
								宮崎	全国
S20	913,687	60,000	0	23,000	83,000	0	830,687	9.1	34.8
30	1,139,684	119,924	35,500	56,077	211,501	0	927,883	18.6	37.7
35	1,134,950	197,518	77,094	16,480	291,092	0	843,858	25.6	53.4
40	1,072,474	355,841	118,961	14,710	489,512	25,275	557,687	45.6	69.4
45	1,041,198	557,427	100,482	18,043	675,952	26,867	338,379	64.9	80.8
50	1,085,664	702,101	109,176	22,407	833,684	20,579	231,401	76.8	87.6
55	1,149,373	834,129	113,878	20,583	968,590	19,687	161,096	84.3	91.5
60	1,167,459	908,849	123,573	7,133	1,039,555	16,932	110,972	89.0	93.3
H1	1,166,158	944,027	124,815	4,919	1,073,761	15,703	76,694	92.1	94.4
5	1,162,735	972,828	120,704	3,916	1,097,448	15,039	50,248	94.4	95.3
10	1,168,815	996,877	118,070	4,507	1,119,454	12,190	37,171	95.8	96.3
14	1,157,945	999,070	114,363	2,731	1,116,164	11,414	30,367	96.4	96.8
15	1,155,889	998,330	113,405	3,964	1,115,699	10,406	29,784	96.5	96.9
16	1,151,498	1,004,395	105,767	3,820	1,113,982	9,997	27,519	96.7	97.1
17	1,147,699	1,004,881	104,871	3,355	1,113,107	9,835	24,757	97.0	97.2
18	1,142,643	1,002,644	103,376	2,935	1,108,955	9,880	23,808	97.1	97.3
19	1,140,407	999,274	101,279	3,097	1,103,650	9,428	27,329	96.8	97.4
20	1,135,992	997,136	100,379	2,998	1,100,513	9,233	26,246	96.9	97.5
21	1,132,401	998,231	97,171	2,308	1,097,710	9,087	25,604	96.9	97.5
22	1,131,706	1,004,037	89,194	2,322	1,095,553	8,434	27,719	96.8	97.5
23	1,128,784	1,004,059	87,348	2,320	1,093,727	8,336	26,721	96.9	97.6
24	1,122,554	1,000,086	86,727	3,240	1,090,053	7,947	24,554	97.1	97.7
25	1,116,735	997,826	85,225	1,378	1,084,429	7,735	24,571	97.1	97.7
26	1,110,002	993,816	83,788	1,395	1,078,999	7,533	23,470	97.2	97.8
27	1,102,322	990,633	79,177	2,042	1,071,852	7,297	23,173	97.2	97.9
28	1,092,532	999,363	62,463	2,009	1,063,835	7,008	21,689	97.4	97.9
29	1,084,324	1,001,810	52,732	2,009	1,056,551	6,626	21,147	97.4	98.0
30	1,077,458	1,013,221	35,711	1,615	1,050,547	6,089	20,822	97.5	98.0
R1	1,071,642	1,007,337	34,631	1,780	1,043,748	5,866	22,028	97.4	98.1
R2	1,064,666	1,003,293	33,346	1,781	1,038,420	6,002	20,244	97.5	98.1

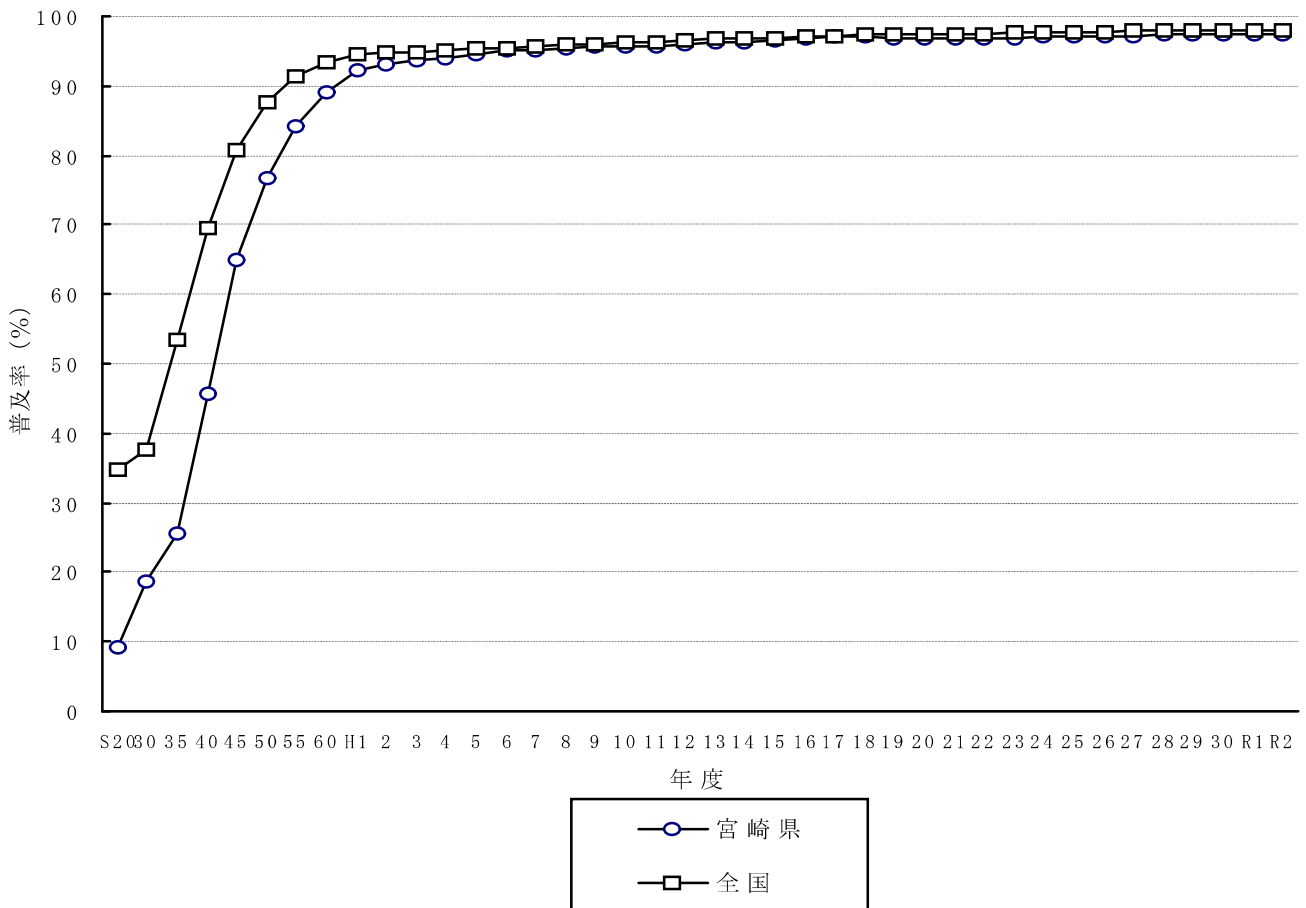
2. 年度別水道施設の推移並びに年間給水量（千 m^3 ）の推移表

年度	上水道 の数	簡易水道 の数	専用水道 の数	水道施設 合計	飲料水 供給	総計	年間給水量 (上水)	年間給水量 (簡水)	年間給水量 (専水)	年間給水量 (千 m^3)
S20	2	0	4	6	0	6	0	0	0	0
30	7	61	65	133	0	133	0	0	0	0
35	11	166	6	183	0	183	0	0	0	0
40	16	203	10	229	351	580	26,764	5,411	3,260	35,435
45	23	225	14	262	359	621	49,724	5,218	4,964	59,906
50	27	242	11	280	296	576	82,562	7,727	3,932	94,221
55	27	234	18	279	272	551	107,281	9,382	4,211	120,874
60	28	243	19	290	256	546	120,763	10,603	3,848	135,214
H1	29	235	20	284	248	532	128,925	11,815	3,341	144,081
5	29	234	19	282	239	521	137,679	13,315	3,036	154,030
10	29	225	18	272	224	496	149,868	14,957	2,779	167,604
14	29	216	42	287	216	503	142,892	15,929	4,817	163,638
15	29	212	49	290	206	496	143,351	15,584	4,813	163,748
16	28	207	47	282	200	482	142,425	15,012	5,455	162,892
17	25	204	48	277	207	484	141,667	14,997	4,907	161,571
18	25	201	47	273	207	480	141,316	16,013	4,021	161,350
19	25	197	46	268	202	470	140,466	14,482	4,582	159,530
20	25	196	44	265	199	464	137,444	14,458	4,384	156,286
21	21	191	43	255	195	450	137,718	14,183	2,657	154,558
22	22	185	44	251	188	439	137,776	13,149	3,889	154,814
23	22	183	42	247	200	447	135,946	12,763	4,703	153,412
24	22	183	42	247	197	444	133,662	12,655	4,506	150,823
25	22	180	43	245	196	441	134,222	12,711	4,274	151,207
26	22	167	42	231	195	426	131,384	11,922	4,617	147,923
27	21	150	44	215	196	411	131,652	11,422	5,338	148,412
28	21	138	44	203	196	399	133,254	9,519	4,828	147,601
29	20	120	46	186	194	380	134,914	8,076	5,018	148,008
30	20	81	46	147	188	335	135,919	5,022	5,000	145,941
R1	20	77	45	142	186	328	133,930	4,815	5,083	143,828
R2	20	75	45	140	196	336	134,194	4,810	4,830	143,834

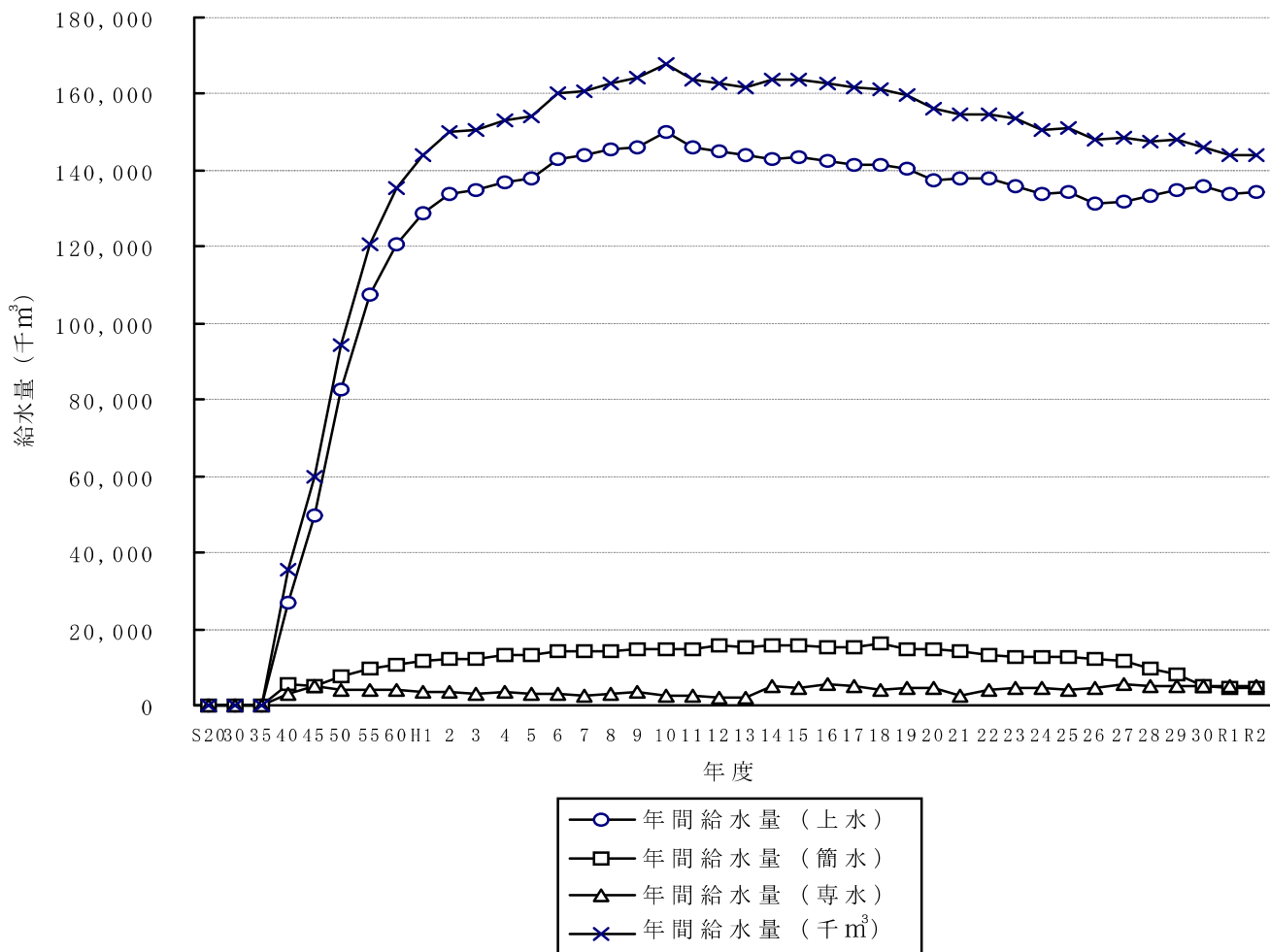
3. 給水人口の推移曲線図



4. 水道普及率の推移曲線図



5. 給水量の推移曲線図



Ⅱ. 令和 2 年度における水道事業の現況

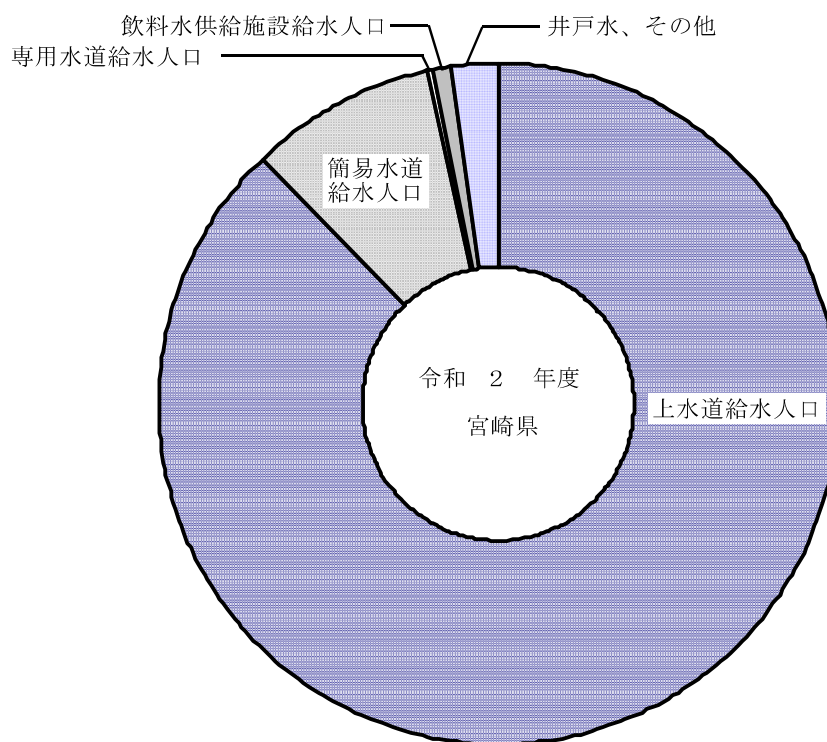
1. 水道総括

(1) 総括表

(令和3年3月31日現在)

区分	箇所数	計画給水人口	給水区域内 現在人口 (人)	現在給水人口 (人)	県総人口に 対する普及率 (%)
上水道	20	1,058,767	1,018,507	1,003,293	94.2
簡易水道	公営	59	53,522	32,077	2.9
	組合営	16	4,118	2,347	0.2
専用水道	45	3,376	1,781	1,781	0.2
計	140	1,119,783	1,054,712	1,038,420	97.5
飲料水供給施設	196	12,694	6,757	6,002	0.6
合計	336	1,132,477	1,061,469	1,044,422	98.1

(2) 水道利用状況



令和3年3月31日現在		
■ 上水道給水人口	94.2%	1,003,293
■ 簡易水道給水人口	3.1%	33,346
□ 専用水道給水人口	0.2%	1,781
■ 飲料水供給施設給水人口	0.6%	6,002
■ 井戸水、その他	1.9%	20,244
合計	100%	1,064,666

(3) 水道の種類別箇所数

水道用水供給事業				上水道						
県営	市町村営	一部事務 組合営	計	県営	市営	町営	村営	一部事務 組合営	生協等 私人営	計
(1)	(2)	(3)	(4)	(5)	(6)	(7)	(8)	(9)	(10)	(11)
0	0	0	0	0	9	10	0	1	0	20

(4) 給水対象市町村別箇所

市								町							
上水道			簡易水道			専用 水道	計	上水道			簡易水道			専用 水道	計
市営	その他	計	公営	その他	計			町営	その他	計	公営	その他	計		
(1)	(2)	(3)	(4)	(5)	(6)	(7)	(8)	(9)	(10)	(11)	(12)	(13)	(14)	(15)	(16)
14	0	14	22	12	34	39	87	16	0	16	36	2	38	6	60

(5) 水道の種類別による現在給水人口と普及率

総人口 (人)	上水道			簡易水	
	公営 (人)	その他 (人)	計 (人)	公営 (人)	その他 (人)
(1)	(2)	(3)	(4)	(5)	(6)
1,064,666	1,003,293	0	1,003,293	31,119	2,227

(注) 総人口については、令和3年3月31日現在、都道府県統計主管部局が公式に発表する数字

簡 易 水 道									専 用 水 道	水 道 の 合 計
前 年 度 簡 所 数	新 設	廃 止				今 年 度 簡 所 数	公 営	そ の 他		
(12)	(13)	上水に統合 (14)	簡水に統合 (15)	その他 (16)	計 (17)	(18)	(19)	(20)	(21)	(22)
77	0	2	0	0	2	75	59	16	45	140

村								合 計							
上 水 道			簡 易 水 道			専 用 水 道	計	上 水 道			簡 易 水 道			専 用 水 道	計
村 営	そ の 他	計	公 営	そ の 他	計			市 町 村 営	そ の 他	計	公 営	そ の 他	計		
(17)	(18)	(19)	(20)	(21)	(22)	(23)	(24)	(25)	(26)	(27)	(28)	(29)	(30)	(31)	(32)
0	0	0	3	0	3	0	3	30	0	30	61	14	75	45	150

道 計 (人)	専 用 水 道		合 計 (10) ((4)+(7)+(8))	普 及 率 (%) (10)/(1)×100
	自己水源のみに よるもの (人)	左記以外のもの (人)		
(7)	(8)	(9)	(10)	(10)/(1)×100
33,346	1,781	1,637	1,038,420	97.5

(6) 市町村別現在給水人口と普及率

市				
行政区域内総人口 (人)	行政区域内面積 (k m ²)	上水道 (人)	簡易水	
			公営 (人)	その他 (人)
(1)	(2)	(3)	(4)	(5)
891,722	4,618.00	859,877	10,512	2,173

町				
行政区域内総人口 (人)	行政区域内面積 (k m ²)	上水道 (人)	簡易水	
			公営 (人)	その他 (人)
(10)	(11)	(12)	(13)	(14)
168,110	2,121.45	143,416	18,538	54

村				
行政区域内総人口 (人)	行政区域内面積 (k m ²)	上水道 (人)	簡易水	
			公営 (人)	その他 (人)
(19)	(20)	(21)	(22)	(23)
4,834	996.80	0	2,069	0

合				
行政区域内総人口 (人)	行政区域内面積 (k m ²)	上水道 (人)	簡易水	
			公営 (人)	その他 (人)
(28)	(29)	(30)	(31)	(32)
1,064,666	7,736.25	1,003,293	31,119	2,227

道	専 用 水 道		計	普 及 率
計 (人)	自己水源のみに よるもの (人)	左記以外のもの (人)	(人)	(%)
(6)	(7)	(8)	(3)+(6)+(7)	(9)
12,685	1,517	1,199	874,079	98.0

道	専 用 水 道		計	普 及 率
計 (人)	自己水源のみに よるもの (人)	左記以外のもの (人)	(人)	(%)
(15)	(16)	(17)	(12)+(15)+(16)	(18)
18,592	264	438	162,272	96.5

道	専 用 水 道		計	普 及 率
計 (人)	自己水源のみに よるもの (人)	左記以外のもの (人)	(人)	(%)
(24)	(25)	(26)	(21)+(24)+(25)	(27)
2,069	0	0	2,069	42.8

計				
道	専 用 水 道		計	普 及 率
計 (人)	自己水源のみに よるもの (人)	左記以外のもの (人)	(人)	(%)
(33)	(34)	(35)	(30)+(33)+(34)	(36)
33,346	1,781	1,637	1,038,420	97.5

(7) 水道の種類別計画給水人口

総人口 (人)	上水道			簡易水	
	公営 (人)	その他 (人)	計 (人)	公営 (人)	その他 (人)
(1)	(2)	(3)	(4)	(5)	(6)
1,064,666	1,058,767	0	1,058,767	53,522	4,118

(注) 専用水道は確認時の給水人口を記入した。

(8) 市町村別計画給水人口

市						
上水道 (人)	簡易水道			専用水道		計 (人)
	公営 (人)	その他 (人)	計 (人)	自己水源のみ によるもの(人)	左記以外の もの(人)	
(1)	(2)	(3)	(4)	(5)	(6)	(1)+(4)+(5)
900,447	16,025	3,878	19,903	2,449	27,972	922,829

村						
上水道 (人)	簡易水道			専用水道		計 (人)
	公営 (人)	その他 (人)	計 (人)	自己水源のみ によるもの(人)	左記以外の もの(人)	
(13)	(14)	(15)	(16)	(17)	(18)	(13)+(16)+(17)
0	2,140	0	2,140	0	0	2,140

道	専 用 水 道		合 計 (人)
	自己水源のみによるもの(人)	左記以外のもの(人)	
計 (人)	(7)	(8)	(9)
(7)	(8)	(9)	(4)+(7)+(8)
57,640	3,376	28,437	1,119,783

町						
上 水 道 (人)	簡 易 水 道			専 用 水 道		計 (人)
	公 営 (人)	そ の 他 (人)	計 (人)	自己水源のみ によるもの(人)	左記以外の もの(人)	
(7)	(8)	(9)	(10)	(11)	(12)	(7)+(10)+(11)
158,290	35,357	240	35,597	927	465	194,814

合 計						
上 水 道 (人)	簡 易 水 道			専 用 水 道		計 (人)
	公 営 (人)	そ の 他 (人)	計 (人)	自己水源のみ によるもの(人)	左記以外の もの(人)	
(19)	(20)	(21)	(22)	(23)	(24)	(19)+(22)+(23)
1,058,767	53,522	4,118	57,640	3,376	28,437	1,119,783

(9) 上 水 道

事業箇所数 (箇所)	計画給水人口 (人)	給水区域内現在人口 (人)	現在給水人口 (人)
(1)	(2)	(3)	(4)
20	1,058,767	1,018,507	1,003,293

(10) 簡 易 水 道

事業箇所数 (箇所)	経営区分 (箇所)		計画給水人口 (人)	給水区域内人口 (人)	現在給水人口 (人)	計画一日最大給水量 (m ³)
	公 営	そ の 他				
(1)	(2)	(3)	(4)	(5)	(6)	(7)
75	59	16	57,640	34,424	33,346	22,638

浄水方法 (箇所)			実績一日最大給水量 (m ³)	実績年間給水量 (m ³)	実績年間有収水量 (m ³)	職員数 (人)
緩速ろ過	急速ろ過	その他				
(18)	(19)	(20)	(21)	(22)	(23)	(24)
35	22	64	19,575	4,809,921	4,484,778	103

取水種別 (箇所)									
表流水				地下水			その他		
ダム直接	ダム放流	湖水	自流	伏流水	浅井戸水	深井戸水	原水受水	浄水受水	その他
(8)	(9)	(10)	(11)	(12)	(13)	(14)	(15)	(16)	(17)
0	0	0	56	2	10	17	0	0	53

技術管理者数				
有資格者数 (人)	専兼任の別 (箇所)			
	専任	兼任	無	不要
(25)	(26)	(27)	(28)	(29)
21	1	63	3	8

簡易水道（つづき）

水 質 検 査								
毎 日 検 査						毎 月		
自己検査	共同検査	他の水道 事業者	保 健 所 衛生環境研究所	登 録 検査機関	そ の 他	自己検査	共同検査	他の水道 事業者
(30)	(31)	(32)	(33)	(34)	(35)	(36)	(37)	(38)
60	0	0	0	0	15	0	0	0

水 道 料 金 （箇所）							
最 低 （円）	～ 300円	301～ 500円	501～ 1,000円	1,001～ 1,500円	1,501～ 2,000円	2,001～ 2,500円	2,501円～
(48)	(49)	(50)	(51)	(52)	(53)	(54)	(55)
150	4	6	15	31	17	2	0

総事業費 （千円）	施 設 別					
	新 設 ・ 区 域 拡 張 事 業					
	貯 水	取 水	導 水	浄 水	送 水	配 水
(61)	(62)	(63)	(64)	(65)	(66)	(67)
397,741				6,372		1,067

機 関 (箇 所)								
検 査			全 項 目					
保 健 所 衛生環境研究所	登 録 検査機関	そ の 他	自己検査	共同検査	他の水道 事業者	保 健 所 衛生環境研究所	登 録 検査機関	そ の 他
(39)	(40)	(41)	(42)	(43)	(44)	(45)	(46)	(47)
0	74	1	0	0	0	0	71	4

	料 金 体 系 (箇所)			
最 高 (円)	用 途 別	口 径 別	単 一 制	定 額 制
(56)	(57)	(58)	(59)	(60)
2,200	28	19	7	21

事 業 費 (千 円)					
そ の 他 の 事 業					
貯 水	取 水	導 水	浄 水	送 水	配 水
(68)	(69)	(70)	(71)	(72)	(73)
657	3,618	1,466	29,158	43,071	312,332

(11) 専用水道

事業箇所数 (うち国の設置 によるもの)	確認時給水人口		現在給水人口		原水
	自己水源に よるもの(人)	左記以外の もの(人)	自己水源に よるもの(人)	左記以外の もの(人)	自己水源のみ
(1)	(2)	(3)	(4)	(5)	(6)
45 (6)	3,376	28,437	1,715	1,637	31

施設能力 (m3/日)	施設の専用兼用の別 (箇所)			給水状況			
	専用	原兼	浄兼	良	夜断	量不足	質不良
(14)	(15)	(16)	(17)	(18)	(19)	(20)	(21)
21,656	25	2	18	41	0	4	0

(12) 飲料水供給施設

箇所数			計画給水人口		
公営 (箇所)	その他 (箇所)	計 (箇所)	公営 (人)	その他 (人)	計 (人)
(1)	(2)	(3)	(4)	(5)	(6)
14	182	196	1,035	11,659	12,694

の 種 類 (箇所)		浄 水 施 設 の 種 別 (箇所)				
受水のみ	併 用	緩 速 ろ 過 池	急 速 ろ 過 池	消毒のみ	そ の 他	な し
(7)	(8)	(9)	(10)	(11)	(12)	(13)
3	11	0	12	12	35	0

水 質 検 査 実 施 機 関 (箇所)				職 員 数 (人)	技 術 管 理 者		
保健所 衛 研	上水道	登 録	その他		有 (箇所)	無 (箇所)	不 要 (箇所)
(22)	(23)	(24)	(25)	(26)	(27)	(28)	(29)
1	0	44	0	170	44	1	

現 在 給 水 人 口		
公 営 (人)	そ の 他 (人)	計 (人)
(7)	(8)	(9)
484	5,518	6,002

(13) 令和2年度市郡別水道普及状況

(単位：人)

市町村別	行政区域内 人 口	上 水 道 給 水 人 口	簡 易 水 道 給 水 人 口	専 用 水 道 給 水 人 口	合 計 給 水 人 口	普 及 率 (%)
宮 崎 市	396,508	394,469	0	0	394,469	99.5
都 城 市	159,765	146,919	7,499	1,102	155,520	97.3
延 岡 市	117,283	114,436	35	20	114,491	97.6
日 南 市	51,485	49,143	0	304	49,447	95.9
小 林 市	44,285	41,710	1,049	0	42,759	96.6
日 向 市	58,973	54,915	3,226	0	58,141	98.6
串 間 市	16,615	16,214	93	85	16,392	98.7
西 都 市	28,317	25,078	217	0	25,295	89.3
えびの市	18,491	16,993	566	6	17,565	95.0
九市の合計	891,722	859,877	12,685	1,517	874,079	98.0
東 諸 県 郡	26,220	25,453	0	0	25,453	97.1
西 諸 県 郡	8,552	8,424	0	0	8,424	98.5
北 諸 県 郡	25,618	25,330	0	264	25,594	99.9
児 湯 郡	67,738	61,437	4,963	0	66,400	98.0
東 白 杵 郡	26,216	16,991	6,014	0	23,005	87.8
西 白 杵 郡	18,600	5,781	9,684	0	15,465	83.1
県 の 合 計	1,064,666	1,003,293	33,346	1,781	1,038,420	97.5

(14) 行政区域外給水の現況

(単位：人)

給水を受けている事業者	給水をしている事業者	計画給水人口	給水区域内人口	現在給水人口
日之影町	高千穂町	100	60	60
串間市	日南市	30	14	14
新富町	西都市	310	302	266
西都市	一ツ瀬川営農飲雑用水広域水道企業団	2,440	1,585	1,528
新富町	一ツ瀬川営農飲雑用水広域水道企業団	3,150	2,806	2,757
高鍋町	一ツ瀬川営農飲雑用水広域水道企業団	2,150	1,626	1,597
木城町	一ツ瀬川営農飲雑用水広域水道企業団	550	410	398
国富町	宮崎市	18	12	12
小林市	えびの市	10	10	10
曾於市(鹿児島県)	都城市	560	591	591
小林市	高原町	68	54	54
西都市	国富町	30	21	18
計		9,416	7,491	7,305

(15) 保健所及び市町村別水道普及状況

① 県北広域圏

保健所名	市町村名	行政区域 内人口 (A)	上水道			簡易水道			専用水道		
			箇所数	計画給水人口	現在給水人口	箇所数	計画給水人口	現在給水人口	箇所数	確認時給水人口	現在給水人口
延岡保健所	延岡市	117,283	1	120,900	114,436				6	10	20
						1	190	35	1	1,308	
	小計	117,283	1	120,900	114,436	0	0	0	6	10	20
						1	190	35	1	1,308	
日向保健所	日向市	58,973	1	70,500	54,915	1	3,230	2,622	1		
						2	830	604			
	門川町	17,285	1	17,000	16,991	2	491	190			
	諸塚村	1,431				1	680	637			
	椎葉村	2,427				1	730	729			
	美郷町	5,073				1	10,723	4,458	1		
	小計	85,189	2	87,500	71,906	6	15,854	8,636	2		
						2	830	604			
高千穂保健所	高千穂町	11,459	1	8,900	5,721	24	11,751	4,473			
						2	240	54			
	日之影町	3,785	1 (1)	100	60	1	2,909	2,624			
	五ヶ瀬町	3,356				5	5,063	2,533	1		
	小計	18,600	2 (1)	9,000	5,781	30	19,723	9,630	1		
						2	240	54			
三所	保健所計	221,072	5 (1)	217,400	192,123	36	35,577	18,266	9	10	20
						5	1,260	693	1	1,308	

(単位：人)

合 計			普 及 率 B/A×100	飲 料 水 供 給 施 設			総 計		
箇 所 数	計 画 給 水 人 口	現 在 給 水 人 口 (B)		箇 所 数	計 画 給 水 人 口	現 在 給 水 人 口	箇 所 数	計 画 給 水 人 口	現 在 給 水 人 口
9	121,100	114,491	97.6				51	122,620	115,226
				42	1,520	735			
9	121,100	114,491	97.6	0	0	0	51	122,620	115,226
				42	1,520	735			
5	74,560	58,141	98.6				9	74,851	58,228
				4	291	87			
3	17,491	17,181	99.4				8	17,786	17,284
				5	295	103			
1	680	637	44.5				1	680	637
1	730	729	30.0	3	196	160	14	1,504	1,277
				10	578	388			
2	10,723	4,458	87.9				17	11,897	4,776
				15	1,174	318			
12	104,184	81,146	95.3	3	196	160	49	106,718	82,202
				34	2,338	896			
27	20,891	10,248	89.4				40	21,912	10,721
				13	1,021	473			
2	3,009	2,684	70.9	6	494	182	13	3,928	3,053
				5	425	187			
6	5,063	2,533	75.5	1	100	74	15	5,163	2,801
				8		194			
35	28,963	15,465	83.1	7	594	256	68	31,003	16,575
				26	1,446	854			
56	254,247	211,102	95.5	10	790	416	168	260,341	214,003
				102	5,304	2,485			

(注) 簡易水道及び飲料水供給施設の上欄は公営、下欄は組合営である
 専用水道の上欄は自己水源、下欄は上水道受水である

② 県南広域圏

保健所名	市町村名	行政区 内人口 (A)	上水道			簡易水道			専用水道		
			箇所数	計画給水人口	現在給水人口	箇所数	計画給水人口	現在給水人口	箇所数	確認時給水人口	現在給水人口
都城保健所	都城市	159,765	1	149,440	146,919	14	11,426	7,246	13	1,455	1,102
						3	598	253	3		
	三股町	25,618	1	26,200	25,330				1	477	264
小計	185,383	2	175,640	172,249	14	11,426	7,246	14	1,932	1,366	
					3	598	253	3			
小林保健所	小林市	44,285	3 (2)	43,382	41,710				1		
						5	1,340	1,049			
	えびの市	18,491	1	19,990	16,993	2	650	416	1		6
						2	420	150	2	526	749
	高原町	8,552	1	9,842	8,424						
小計	71,328	5 (2)	73,214	67,127	2	650	416	2		6	
					7	1,760	1,199	2	526	749	
日南保健所	日南市	51,485	1	52,500	49,143	1	259		2	310	304
	串間市	16,615	2 (1)	16,933	16,214	1	300	93	2	674	85
小計	68,100	3 (1)	69,433	65,357	2	559	93	4	984	389	
					0	0	0				
三所	保健所計	324,811	10 (3)	318,287	304,733	18	12,635	7,755	20	2,916	1,761
						10	2,358	1,452	5	526	749

(単位：人)

合 計			普 及 率 B/A×100	飲 料 水 供 給 施 設			総 計		
箇 所 数	計 画 給 水 人 口	現 在 給 水 人 口 (B)		箇 所 数	計 画 給 水 人 口	現 在 給 水 人 口	箇 所 数	計 画 給 水 人 口	現 在 給 水 人 口
34	162,919	155,520	97.3	3	210	48	58	164,619	156,217
				21	1,490	649			
2	26,677	25,594	99.9				2	26,677	25,594
36	189,596	181,114	97.7	3	210	48	60	191,296	181,811
				21	1,490	649			
9	44,722	42,759	96.6				9	44,722	42,759
8	21,060	17,565	95.0				22	22,460	17,963
				14	1,400	398			
1	9,842	8,424	98.5				3	9,951	8,537
				2	109	113			
18	75,624	68,748	96.4	0	0	0	34	77,133	69,259
				16	1,509	511			
4	53,069	49,447	96.0				29	55,045	50,397
				2	1,976	950			
5	17,907	16,392	98.7				10	18,347	16,615
				5	440	223			
9	70,976	65,839	96.7	0	0	0	39	73,335	67,001
				30	2,416	1,173			
63	336,196	315,701	97.2	3	210	48	133	341,821	318,082
				67	5,415	2,333			

(注) 簡易水道及び飲料水供給施設の上欄は公営、下欄は組合営である
 専用水道の上欄は自己水源、下欄は上水道受水である

③ 県央広域圏

保健所名	市町村名	行政区域 内人口 (A)	上水道			簡易水道			専用水道		
			箇所数	計画給水 人口	現在給水 人口	箇所数	計画給水 人口	現在給水 人口	箇所数	確認時 給水人口	現在 給水人口
中央保健所	宮崎市	396,508	1	395,782	394,469						
									7	26,138	450
	国富町	19,052	2 (1)	20,988	18,681				1	450	
	綾町	7,168	1	7,300	6,772				1		
小計	422,728	4 (1)	424,070	419,922	0	0	0	2	450		
					0	0	0	7	26,138	450	
高鍋保健所	西都市	28,317	3 (2)	31,050	25,078	1	160	135			
						1	500	82			
	高鍋町	19,811	2 (1)	23,150	19,642						
	新富町	17,127	3 (2)	19,460	16,897				1	465	438
	西米良村	976				1	730	703			
	木城町	4,851	1 (1)	550	398	3	4,420	4,260			
	川南町	15,077	1	14,900	14,757	()					
						()					
都農町	9,896	1	9,900	9,743							
小計	96,055	11 (6)	99,010	86,515	5	5,310	5,098				
					1	500	82	1	465	438	
二所	保健所計	518,783	15 (7)	523,080	506,437	5	5,310	5,098	2	450	0
						1	500	82	8	26,603	888
県計	市計	891,722	14 (5)	900,477	859,877	20	16,025	10,512	26	2,449	1,517
						14	3,878	2,173	13	27,972	1,199
	町計	168,110	16 (6)	158,290	143,416	36	35,357	18,538	5	927	264
						2	240	54	1	465	438
村計	4,834	0	0	0	3	2,140	2,069	0	0	0	
					0	0	0	0	0	0	
総計	1,064,666	30 (11)	1,058,767	1,003,293	59	53,522	31,119	31	3,376	1,781	
					16	4,118	2,227	14	28,437	1,637	
					75	57,640	33,346	45	31,813	3,418	

(注) 1) 上水道の箇所数の()は、隣接市町村から行政区域外給水を受けている地域数を内数で記入している。
 例えば自己上水道1箇所、隣接市上水道からの行政区域外給水1箇所の場合、上水道の箇所数「2(1)」と記入している。更に上水道箇所の一つ瀬広域水道企業団が1として加わり、木城町、高鍋町、西都市、新富町にそれぞれ給水している。したがって、合計箇所数は、総括表とは必ずしも一致しない。なお、都城市上水道は、鹿児島県の曾於市に一部給水しており、その関係数値は、集計から除外している。
 2) 専用水道のうち、上水道から受水しているものは、上水道の給水人口に含まれるため、専用水道には箇所数のみを記入している。

(単位：人)

合 計			普 及 率 B/A×100	飲 料 水 供 給 施 設			総 計		
箇 所 数	計 画 給 水 人 口	現 在 給 水 人 口 (B)		箇 所 数	計 画 給 水 人 口	現 在 給 水 人 口	箇 所 数	計 画 給 水 人 口	現 在 給 水 人 口
8	395,782	394,469	99.5				13	396,172	394,660
				5	390	191			
3	21,438	18,681	98.1				3	21,438	18,681
2	7,300	6,772	94.5				4	7,500	6,916
				2	200	144			
13	424,520	419,922	99.3	0	0	0	20	425,110	420,257
				7	590	335			
5	31,710	25,295	89.3				5	31,710	25,295
2	23,150	19,642	99.1				2	23,150	19,642
4	19,460	16,897	98.7				4	19,460	16,897
1	730	703	72.0	1	35	20	2	765	723
4	4,970	4,658	96.0				6	5,030	4,701
				2	60	43			
1	14,900	14,757	97.9				3	14,980	14,928
				2	80	171			
1	9,900	9,743	98.5				3	10,110	9,894
				2	210	151			
18	104,820	91,695	95.5	1	35	20	25	105,205	92,080
				6	350	365			
31	529,340	511,617	98.6	1	35	20	45	530,315	512,337
				13	940	700			
87	922,829	874,079	98.0	3	210	48	206	930,489	877,349
				116	7,507	3,233			
60	194,814	162,272	96.5	7	594	256	123	198,982	164,425
				56	3,574	1,897			
3	2,140	2,069	42.8	4	231	180	17	2,949	2,637
				10	578	388			
150	1,119,783	1,038,420	97.5	14	1,035	484	346	1,132,477	1,044,422
				182	11,659	5,518			
				196	12,694	6,002			

(注) 簡易水道及び飲料水供給施設の上欄は公営、下欄は組合営である。
 専用水道の上欄は自己水源、下欄は上水道受水である。

2. 上水道の現況

(1) 上水道施設調査表

台帳番号	事業主体	創設年月	認可年月日	計画給水 人 口 (人)	給水区域内 人 口 (A)	現在給水 人 口 (B)	普及率 (B)/(A) (%)	料金収入 (千 円)
45-001	宮崎市	S 7 . 4	H32 . 11. 10	395,800	396,447	394,481	99.5	6,451,268
45-002	延岡市	S 31 . 2	H28 . 3. 23	120,900	115,579	114,436	99.0	2,144,916
45-003	日南市	T 10 . 3	H29 . 3. 30	52,500	49,562	49,143	99.2	951,680
45-004	都城市	H 22 . 3	H29 . 7. 14	150,000	151,750	147,510	97.2	2,048,552
45-005	日向市	S 25 . 4	H 6 . 12. 12	70,500	55,538	54,915	98.9	976,442
45-006	高原町	S 26 . 4	H22 . 3. 4	9,910	8,493	8,478	99.8	167,018
45-007	串間市	S 35 . 7	H26 . 3. 31	16,903	16,840	16,200	96.2	359,654
45-008	小林市	S 37 . 2	H30 . 4. 1	43,304	42,068	41,646	99.0	669,640
45-009	高千穂町	S 29 . 3	S 60 . 9. 10	9,000	5,814	5,781	99.4	119,186
45-012	三股町	S 36 . 6	H23 . 3. 15	26,200	25,354	25,330	99.9	347,176
45-013	新富町	S 46 . 4	H12 . 3. 27	16,000	14,019	13,874	99.0	237,269
45-014	国富町	S 40 . 11	H19 . 3. 5	21,000	18,777	18,687	99.5	366,652
45-015	えびの市	S 34 . 4	H27 . 10. 9	20,000	17,696	17,003	96.1	294,543
45-018	高鍋町	S 44 . 8	H12 . 10. 10	21,000	18,462	18,045	97.7	390,581
45-023	川南町	S 51 . 12	R 2 . 3. 25	14,900	14,986	14,757	98.5	336,948
45-024	門川町	S 46 . 4	H30 . 4. 24	17,000	17,008	16,991	99.9	267,987
45-026	綾町	S 48 . 4	H 2 . 1. 19	7,300	6,958	6,772	97.3	87,234
45-027	西都市	S 49 . 6	H25 . 2. 15	28,890	27,574	23,798	86.3	437,656
45-028	都農町	S 56 . 10	H31 . 3. 19	9,900	9,743	9,743	100.0	198,426
45-029	一ツ瀬川	S 63 . 1	S 58 . 1. 29	8,290	6,427	6,280	97.7	165,731
計(平均)				1,059,297	1,019,095	1,003,870	98.5	17,018,559

建設事業費 (千円)	職員 数	実績年間 給水量 (千m ³)	内 訳		現在施設 公称能力 m ³ /日	実績一日 最大給水 量m ³ /日	実績一人 一日最大 給水量L	実績一人 一日平均 給水量L	計画一人 一日最大 給水量L	計画一日 最大給水 量 (m ³)	目標 年次
			有収水量 (千m ³)								
3,518,845	161	48,220	43,441		196,491	142,552	361	335	405	160,300	2029
1,354,477	42	16,378	13,957		55,900	51,645	451	392	462	55,900	2025
649,750	23	7,142	5,987		28,100	22,889	466	398	535	28,100	2031
1,399,500	54	17,980	15,989		61,800	56,862	385	334	412	61,800	2030
383,377	16	8,005	7,035		42,300	24,338	443	399	600	42,300	2002
47,929	4	1,574	1,199		6,500	6,102	720	509	656	6,500	2018
161,077	7	2,116	1,750		10,032	7,147	441	358	500	8,453	2017
360,570	17	7,090	5,535		25,377	23,254	558	466	576	24,932	2027
16,375	8	1,088	817		6,000	4,151	718	516	667	6,000	1995
71,249	10	3,018	2,551		11,000	9,327	368	326	420	11,000	2015
80,340	7	1,749	1,550		9,000	6,173	445	345	533	8,525	2008
92,948	6	3,051	2,189		12,600	9,402	503	447	500	10,500	2010
106,099	11	2,457	1,930		9,000	8,067	474	396	450	9,000	2029
121,484	6	2,346	2,053		9,000	7,366	408	356	429	9,000	2014
92,941	10	2,259	1,745		8,194	6,872	466	419	498	7,421	2028
260,944	6	2,645	2,253		12,150	7,904	465	426	588	10,000	2018
125,774	4	878	729		3,144	2,841	420	355	431	3,144	2011
130,548	10	3,340	2,856		12,830	11,873	499	385	389	11,230	2021
111,164	13	1,396	1,193		5,000	4,989	512	393	505	5,000	2020
44,488	7	1,462	1,206		5,407	4,982	793	638	652	5,407	1996
9,129,879	422	134,194	115,965		529,825	418,736	(495)	(410)	(510)	484,512	

(2) 上水道の水源

事業主体	原水の種類 () 内は箇所数	実績年間取水量 (千 m^3)					計
		表流水	伏流水	浅井戸	深井戸	その他 (湧水等)	
宮崎市	表流水(5) 浅井戸(6)	44,433		4,627			49,060
延岡市	表流水(5) 伏流水(1) 浅井戸(19)	98	4,293	11,987			16,378
日南市	表流水(2) 浅井戸(18)	241		7,741			7,982
都城市	深井戸(68) 表流水(2)	22			17,958		17,980
日向市	表流水(1)	9,091					9,091
高原町	湧水(3) 深井戸(3)				236	1,338	1,574
串間市	浅井戸(7) 深井戸(3)			2,133			2,133
小林市	深井戸(22) 浅井戸(2) 湧水(8) 表流水(4)	123		202	1,672	5,201	7,198
高千穂町	湧水(2)					1,088	1,088
三股町	深井戸(11)				3,018		3,018
新富町	表流水(1)	1,780					1,780
国富町	浅井戸(2) 深井戸(3)			1,666	1,385		3,051
えびの市	表流水(1) 深井戸(3)	2,699			192		2,891
高鍋町	伏流水(1) 浅井戸(1) 深井戸(2)		1,405		1,052		2,457
川南町	浅井戸(1) 深井戸(3) 伏流水(1) 表流水(1)	8	17	1,607	831		2,463
門川町	伏流水(1) 深井戸(5)		187		2,541		2,728
綾町	伏流水(1)		878				878
西都市	浅井戸(5)			3,761			3,761
都農町	伏流水(2) 浅井戸(1) 表流水(1)		1,150	248			1,398
一ツ瀬川	浅井戸(1)			1,503			1,503
計		58,495	7,930	35,475	28,885	7,627	138,412

計 画 一 日 最 大 取 水 量 (m ³)						地 下 水		地 表 水		
表流水	伏流水	浅井戸	深井戸	その他 (湧水等)	計	浅井戸 (本数)	深井戸 (本数)	河川名	取水権 (m ³ /秒)	取水 方法
182,954		23,548			206,502	6		大淀川	2.1330	取水門
505	15,720	39,675			55,900	31		大瀬川	0.1820	浅井戸
735		27,365			28,100	18				
74			61,726		61,800		68			
44,000					44,000			耳川	0.4398	取水門
			958	5,542	6,500		5			
126		8,066	261		8,453	7	3	風野川	0.0015	取水堰
1,768		892	12,840	30,610	46,110	2	22			
				6,000	6,000					
			11,000		11,000		11			
9,000					9,000					
		3,060	7,500		10,560	2	3			
7,460			1,540		9,000		3	川内川	0.1160	取水堰
	4,514	836	4,554		9,904	1	2	小丸川	0.0530	浅井戸
22	72	5,500	2,600		8,194	2	5			
	2,100		10,050		12,150		5	五十鈴川	0.0243	集水埋渠
	3,144				3,144					
		12,400			12,400	5				
1,100	2,400	2,770			6,270	1		名貴川	0.0280	浅井戸
		5,407			5,407	1				
247,744	27,950	129,519	113,029	42,152	560,394	76	127			

(3) 上水道の浄水量、管路、配水池

事業主体	年 間 浄 水 量 (千m ³)				
	消毒のみ	緩速ろ過	急速ろ過	特殊処理 その他	計
宮崎市			48,102	119	48,221
延岡市	15,721	60	555	42	16,378
日南市	7,741	80	161		7,982
都城市	17,958	22			17,980
日向市			9,091		9,091
高原町	1,574				1,574
串間市	337		19	1,760	2,116
小林市	5,816	105	1,277		7,198
高千穂町	1,088				1,088
三股町	3,018				3,018
新富町			1,753		1,753
国富町	3,051				3,051
えびの市	190		2,267		2,457
高鍋町			2,457		2,457
川南町	815	25	1,419		2,259
門川町	2,671				2,671
綾町	878				878
西都市	844		2,870		3,714
都農町			1,398		1,398
一ツ瀬川	1,503				1,503
計	63,015	292	71,559	1,921	136,787

管 路 延 長 (m)			配 水 池			浄水場数
導水管	送水管	配水管	池 数 (箇所)	有効容量 (m ³)	配水場数	
14,987	93,327	2,504,021	95	104,098	81	8
15,215	21,631	999,565	46	39,595		
11,486	35,704	506,994	25	19,550		3
46,060	45,625	1,549,460	40	21,082	20	
	13,276	377,948	15	19,696	12	1
3,521	18,344	178,111	11	3,971		
7,287	31,030	280,880	24	6,323	24	3
8,615	33,738	514,281	47	16,315		10
3,030	3,414	60,671	19	3,691	10	
6,210	2,391	250,549	6	4,530	4	
3,517	9,639	138,244	5	4,210	3	1
8,843	10,584	155,357	11	6,472		
11,336	36,918	300,324	12	4,108		2
523	1,231	164,764	2	3,898		2
5,993	6,649	259,926	9	5,299	9	1
505	4,279	147,822	6	5,990	3	
	2,543	59,346	2	1,500		
216	17,759	316,656	11	8,080	9	3
3,084	5,794	155,927	6	1,702		1
1,102	8,168	186,076	4	3,274		
151,530	402,044	9,106,922	396	283,384	175	35

(4) 上水道年間給水量

事業主体	年 間 給 水 量			有効水量の 無収水量 (千m ³)	有効率 (%)	有収率 (%)
	年間給水量 (千m ³)	無効水量 (千m ³)	有効水量 (千m ³)			
宮崎市	48,220	3,724	44,496	1,055	92.3	90.1
延岡市	16,378	2,046	14,332	375	87.5	85.2
日南市	7,142	1,007	6,135	148	85.9	83.8
都城市	17,980	1,573	16,407	418	91.3	88.9
日向市	8,005	676	7,329	294	91.6	87.9
高原町	1,574	375	1,199		76.2	76.2
串間市	2,116	330	1,786	36	84.4	82.7
小林市	7,090	1,550	5,540	5	78.1	78.1
高千穂町	1,088	265	823	6	75.6	75.1
三股町	3,018	420	2,598	47	86.1	84.5
新富町	1,749	198	1,551	1	88.7	88.6
国富町	3,051	862	2,189		71.7	71.7
えびの市	2,457	497	1,960	30	79.8	78.6
高鍋町	2,346	245	2,101	48	89.6	87.5
川南町	2,259	464	1,795	50	79.5	77.2
門川町	2,645	392	2,253		85.2	85.2
綾町	878	74	804	75	91.6	83.0
西都市	3,340	479	2,861	5	85.7	85.5
都農町	1,396	178	1,218	25	87.2	85.5
一ツ瀬川	1,462	235	1,227	21	83.9	82.5
計(平均)	134,194	15,590	118,604	2,639	(88.4)	(86.4)

2 年度損益計算書 (千円)			負荷率 (%)	水道料金 (家庭用)		
総収益	総費用	当年度純利益 (純損失)		基本水量 (m ³)	基本料金 (円)	超過料金 1 m ³ (円)
7,292,588	7,414,377	-121,789	92.7		990	29
2,407,540	1,952,213	455,327	86.9	10	1,107	181
1,038,240	1,018,256	19,984	85.5		704	93
2,245,659	2,160,700	84,959	86.6		495	33
1,117,862	967,531	150,331	90.1	10	1,100	121
192,519	170,040	22,479	70.7	8	990	154
494,228	458,945	35,283	81.1		963	81
803,525	863,419	-59,894	83.5	8	825	132
128,941	127,521	1,420	71.8		945	50
397,731	323,932	73,799	88.6		770	44
302,056	274,746	27,310	77.6	8	1,320	143
431,209	350,998	80,211	88.9	8	1,189	180
364,789	402,490	-37,701	83.5	5	1,210	110
453,327	407,908	45,419	87.3	8	1,540	116
359,000	257,944	101,056	90.1	3	1,023	165
354,048	254,497	99,551	91.7	10	1,430	121
90,834	82,051	8,783	84.7	8	880	132
534,987	484,044	50,943	77.1	10	1,430	154
256,476	183,070	73,406	76.7	6	1,474	154
282,189	257,951	24,238	80.4	8	1,430	143
19,547,748	18,412,633	1,135,115	(87.8)		(1091)	(117)

3. 簡易水道の現況

(1) 簡易水道事業調査表

番号	事業主体		竣工年月	計画給水人口(人)	計画一日最大給水量 m ³ /日	経営区分	水道料金		
	市町村名	名称					体系	10 m ³ /月 当たり円	20 m ³ /月 当たり円
1	都城市	御池	H7. 4	210	1,390	公	単	737	1,727
2	都城市	東田野	S33. 7	230	35	組	定	1,000	
3	都城市	西田野	S33. 7	198	38	組	定	1,000	
4	都城市	高野	H16. 7	351	149	公	口	1,023	2,343
5	都城市	作之久保	S33. 7	170	26	組	定	500	
6	都城市	花木	S34. 5	4,200	1,335	公	口	1,023	2,343
7	都城市	富吉	S43. 4	2,850	804	公	口	1,023	2,343
8	都城市	麓	S38. 4	1,500	690	公	口	1,023	2,343
9	都城市	青井岳	S44. 4	120	58	公	口	1,023	2,343
10	都城市	永野	S47. 4	250	38	公	口	1,023	2,343
11	都城市	五反田	S48. 4	170	83	公	口	1,023	2,343
12	都城市	四家	S53. 8	600	276	公	口	1,023	2,343
13	都城市	七瀬谷	S55. 12	490	158	公	口	1,023	2,343
14	都城市	古江	H5. 6	160	177	公	口	1,023	2,343
15	都城市	上椎屋	H7. 4	115	183	公	口	1,023	2,343
16	都城市	下是位川内	H19. 4	160	95	公	口	1,023	2,343
17	都城市	上是位川内	H30. 5	250	75	公	口	1,023	2,343
18	延岡市	上崎地区	S35. 11	190	26	組	定	1,000	
19	日南市	大島	S51. 1	259	78	公	口	1,639	2,794
20	小林市	生駒豊原	S36. 8	235	50	組	定	667	667
21	小林市	山中	S38. 3	330	50	組	定	150	300
22	小林市	孝ノ子	S34. 10	385	57	組	定	1,000	1,000
23	小林市	生駒下段	S36. 10	140	35	組	定	833	833
24	小林市	千才環野	S36. 4	250	133	組	単	500	750
25	日向市	寺迫地区営農飲雑用水施設	S59. 4	430	350	組	定	1,100	2,200

給水区域 内人口 (人)	現在給水 人口 (人)	原水種別	実績年間 給水量 (m ³ /年)	実績一日 最大給水量 (m ³ /日)	実績年間 有収水量 (m ³ /年)	浄水方法	職員数 (人)	技術管理者	
								有資格 者数(人)	専兼任 の別
138	138	浅	364,236	1,125	363,072	減	2		兼
100	100	湧	12,775	35	12,775	減			不要
53	53	湧	13,870	38	13,870	減			不要
272	272	深	29,172	219	28,608	減	6	1	兼
100	100	湧	9,490	26	9,490	減			不要
3,040	3,040	深	325,337	1,464	323,646	減	6		兼
1,680	1,680	深	156,195	832	154,270	減	6		兼
1,015	1,015	深	117,617	918	113,438	減	6		兼
39	39	浅	4,368	56	4,132	減	6		兼
59	59	浅	4,433	37	4,361	減	6		兼
82	82	表	5,590	83	4,987	急	6		兼
272	272	湧	34,957	247	30,829	減	6		兼
191	191	表	30,990	158	22,450	緩	6		兼
180	174	湧	18,252	107	17,604	紫	6		兼
42	39	伏	3,378	12	3,234	減	6		兼
115	104	深	6,406	22	6,406	減	6		兼
195	141	深	6,299	46	6,147	減	6		兼
35	35	他	9,186	26	9,186	減			不要
		湧	1,518	24	413	減			併
300	300	湧	23,740	78	20,329	減			無
205	205	湧	28,000	145	22,400	減			専
320	320	湧	41,267	123	37,050	減			無
60	60	湧	8,369	27	7,172	他			不要
164	164	湧	56,000	195	38,527	減			不要
344	344	表	123,917	350	123,917	緩	1	1	併

番号	事業主体		竣工年月	計画給水人口(人)	計画一日最大給水量 m ³ /日	経営区分	水道料金		
	市町村名	名称					体系	10 m ³ /月 当たり円	20 m ³ /月 当たり円
26	日向市	庭田地区営農飲雑用水施設	S60. 1	400	318	組定		1,100	2,200
27	日向市	東郷地区	S41. 12	3,230	1,760	公口		1,100	2,310
28	串間市	一氏	S29. 12	300	112	公口		1,777	3,845
29	西都市	銀鏡	S37. 2	160	62	公用		1,474	3,014
30	西都市	島内水道組合	S36. 12	500	75	組定		1,000	1,000
31	えびの市	東川北	S29. 3	300	190	組単			
32	えびの市	田代	H9. 4	340	202	公定		400	
33	えびの市	大迫・妙見	H9. 8	310	165	公単		200	
34	えびの市	霧島第3工区	S29. 12	120	185	組単		300	
35	西米良村	西米良	H24. 3	730	278	公用		1,287	2,530
36	木城町	中央地区	S36. 7	4,150	2,010	公用		1,848	3,608
37	木城町	川原地区	S39. 11	130	98	公用		1,848	3,608
38	木城町	石河内地区	S45. 10	140	65	公用		1,848	3,608
39	門川町	上井野地区	H5. 4	330	170	公口		1,430	2,640
40	門川町	大原地区	H7. 6	161	90	公口		1,430	2,640
41	諸塚村	諸塚村	H31. 4	680	253	公用		1,100	2,200
42	椎葉村	椎葉村	H27. 4	730	412	公口		1,848	3,002
43	美郷町	美郷町	H30. 4	10,723	3,057	公単		1,456	2,396
44	高千穂町	東岸寺	S41. 3	189	109	公用		880	1,760
45	高千穂町	竹の上	S37. 2	140	57	公用		1,570	2,680
46	高千穂町	天の岩戸	S33. 7	1,870	374	公用		1,570	2,680
47	高千穂町	布平	S38. 11	152	38	公用		1,570	2,680
48	高千穂町	徳別当	S38. 10	130	20	公定		2,200	2,200
49	高千穂町	三原尾野	S36. 3	160	24	公定		1,100	1,100
50	高千穂町	花の群	S36. 1	120	18	公定		1,265	1,265

給水区域 内人口 (人)	現在給水 人口 (人)	原水種別	実績年間 給水量 (m ³ /年)	実績一日 最大給水量 (m ³ /日)	実績年間 有収水量 (m ³ /年)	浄水方法	職員数 (人)	技術管理者	
								有資格 者数(人)	専兼任 の別
260	260	表	113,748	318	113,748	緩	1	1	併
2,636	2,622	表	459,376	1,760	395,937	緩	1	1	兼
93	93	伏				減			併
167	135	浅	26,681	101	15,950	膜			併
203	82	湧				減			不要
120	120	湧	5,615	190	5,615	減			不要
216	214	湧	33,626	199	33,626	減	1	1	併
209	202	湧	20,972	86	20,972	減	1	1	併
29	30	表	21,632	127	21,632	急			無
703	703	表	94,900	260	84,053	緩	1	1	併
4,289	4,075	浅	455,410	1,483	431,667	急	1	1	併
98	98	浅	16,929	57	10,787	急	1	1	併
87	87	表	7,804	93	7,804	急	1	1	併
106	106	深	16,429	47	15,444	減	1	1	兼
84	84	深	10,734	32	10,090	減			兼
637	637	表	65,817	211	65,817	急	1	1	併
729	729	表	93,602	453	93,602	急	1	1	併
5,073	4,458	表	620,890	2,584	584,890	緩	2	1	兼
133	133	湧	13,403	43	13,403	減			併
95	95	湧	8,428	28	8,428	減			併
548	548	表	77,114	266	77,114	緩			併
46	46	湧	4,016	16	4,016	減			併
48	48	湧	5,142	15	5,142	減			併
38	38	湧	4,071	12	4,071	減			併
14	14	湧	1,500	5	1,500	減			併

番号	事業主体		竣工年月	計画給水人口(人)	計画一日最大給水量 m ³ /日	経営区分	水道料金		
	市町村名	名称					体系	10 m ³ /月 当たり円	20 m ³ /月 当たり円
51	高千穂町	芝原	S30. 3	300	36	公	用	330	550
52	高千穂町	黒仁田	S50. 3	143	85	公	用	1,570	2,680
53	高千穂町	鶴の平	S22. 4	120	18	組	定	1,100	1,100
54	高千穂町	黒原	S35. 2	120	92	公	用	1,100	1,100
55	高千穂町	永の内	S31. 3	1,000	200	公	用	1,100	1,650
56	高千穂町	野方野	S31. 3	370	204	公	用	990	1,320
57	高千穂町	大猿渡	S32. 12	120	18	組	定	880	880
58	高千穂町	田原	S32. 3	735	406	公	用	825	825
59	高千穂町	中瀬	S31. 5	422	42	公	用	1,100	1,650
60	高千穂町	河内	S34. 3	1,200	180	公	用	1,570	2,680
61	高千穂町	所尾野	S29. 7	340	51	公	用	1,570	2,680
62	高千穂町	奥鶴	S36. 11	120	18	公	用	1,570	2,680
63	高千穂町	馬場	S31. 5	420	42	公	用	880	990
64	高千穂町	下河内	S29. 12	440	53	公	用	1,570	2,680
65	高千穂町	五ヶ所	S36. 4	280	185	公	用	1,570	2,680
66	高千穂町	上野	H6. 9	1,410	829	公	用	1,570	2,680
67	高千穂町	田井本	S36. 10	200	30	公	定	770	770
68	高千穂町	黒口	S43. 12	1,100	165	公	用	715	1,265
69	高千穂町	向山北	H7. 6	390	222	公	用	1,570	2,680
70	日之影町	日之影町	H29. 4	2,909	1,501	公	単	2,096	3,146
71	五ヶ瀬町	赤谷	S30. 9	2,000	300	公	定	400	
72	五ヶ瀬町	坂本	S30. 6	340	51	公	定	1,300	
73	五ヶ瀬町	兼ヶ瀬	S42. 4	300	45	公	定	450	
74	五ヶ瀬町	坂狩	H16. 11	163	74	公	用	1,100	2,200
75	五ヶ瀬町	五ヶ瀬町	H26. 10	2,260	1,260	公	用	1,100	2,200

給水区域 内人口 (人)	現在給水 人口 (人)	原水種別	実績年間 給水量 (m ³ /年)	実績一日 最大給水量 (m ³ /日)	実績年間 有収水量 (m ³ /年)	浄水方法	職員数 (人)	技術管理者	
								有資格 者数(人)	専兼任 の別
38	38	湧	4,844	16	4,844	減			併
85	85	湧	7,521	24	7,521	急			併
10	10	湧	1,071	3	1,071	緩			併
88	88	湧	9,066	27	9,066	緩			併
470	470	表	38,291	118	38,291	急			併
210	210	表	21,534	67	21,534	急			併
44	44	湧	4,713	13	4,713	減			併
417	417	湧	50,398	161	50,398	減			併
97	97	湧	8,466	26	8,466	減			併
162	162	湧	17,466	65	17,466	減			併
52	52	湧	5,250	17	5,250	減			併
30	30	湧	3,171	12	3,171	減			併
90	90	湧	7,997	26	7,997	減			併
107	107	湧	9,364	30	9,364	減			併
211	211	湧	21,145	89	21,145	紫			併
987	987	湧	122,104	397	122,104	減			併
58	58	湧	6,213	18	6,213	減			併
246	246	湧	32,663	106	32,663	減			併
203	203	湧	16,357	54	16,357	減			併
2,624	2,624	表	460,281	2,332	346,013	緩	3	1	併
256	256	湧	42,352	120	42,352	減	1	1	兼
172	172	表	23,640	65	22,955	緩	1	1	兼
85	85	湧	14,644	42	14,034	減	1	1	兼
102	102	深	11,286	47	11,286	減	1	1	兼
1,918	1,918	深	256,883	922	256,883	緩	1	1	兼

番号	事業主体		竣工年月	計画給水人口 (人)	計画一日最大給水量 m ³ /日	経営区分	水道料金	
	市町村名	名称					10 m ³ /月 あたり円	20 m ³ /月 あたり円
				57,640	22,638		(1,118)	(1,747)
						公営 59	28用	
						組合営 16	19口	
							21定	
							7単	

給水区域 内人口 (人)	現在給水 人口 (人)	原水種別	実績年間 給水量 (m ³ /年)	実績一日 最大給水量 (m ³ /日)	実績年間 有収水量 (m ³ /年)	浄水方法	職員数 (人)	技術管理者	
								有資格 者数(人)	専兼任 の別
34,424	33,346		4,809,921	19,575	4,484,778		103	20	
	表流水	16		緩	12				専 1
	伏流水	2		急	10				兼 23
	湧水	41		減	49				併 40
	深井戸	10		膜	1				無 3
	浅井戸	6		紫	2				不要 8
	受水	0		他	1				

- (注) 1) 1つの簡易水道事業で複数の原水種別がある場合は、主な種別を記載しているためP19の箇所数とは一致しない。
2) 1つの簡易水道事業で複数の浄水方法がある場合は、主な種別を記載しているためP18の箇所数とは一致しない。
3) ※1は、1世帯2人の場合の料金に換算して記載。
4) ※2は、年間基本料等を月単価に換算して記載。

4. 専用水道の現況

(1) 専用水道施設調査表

番号	事業主体名		竣工年月	確認時 給水人口 (人)	現在 給水人口 (人)	原水の種別 (自己水源・受水)
	所属市町村名	設置者名				
1	宮崎市	宮崎刑務所	S 51 . 3	900	450	受水
2	宮崎市	ホテルマリックス (株式会社ホテルマリックス)	H 14 . 9	222		併用
3	宮崎市	宮崎観光ホテル (株式会社宮崎観光ホテル)	H 16 . 3	580		併用
4	宮崎市	イオンモール宮崎 (イオンモール株式会社イオンモール宮崎)	H 27 . 8	17,395		併用
5	宮崎市	フェニックスリゾート (フェニックスリゾート株式会社)	H 28 . 9	2,419		併用
6	宮崎市	宮崎大学清武団地 (国立大学法人宮崎大学)	H 30 . 1	4,032		併用
7	宮崎市	ANAホリデイ・イン リゾート宮崎 (青島リゾート株式会社)	H 31 . 1	590		併用
8	都城市	陸上自衛隊都城駐屯地 陸上自衛隊都城駐屯地	S 62 . 3			受水
9	都城市	独立行政法人国立病院機構 国立病院機構都城医療センター	S 54 . 8			自己水源
10	都城市	都城工業高等専門学校長 都城工業高等専門学校	S 53 . 12	375	332	自己水源
11	都城市	藤元 勇一郎 藤元病院 (早鈴町)	H 14 . 8	780	545	自己水源
12	都城市	藤元 静二郎 藤元病院 (上町)	S 54 . 8	150	70	自己水源
13	都城市	宮崎県 御池少年自然の家	H 3 . 10			自己水源
14	都城市	学校法人久保学園 都城高等学校				自己水源
15	都城市	宮元広 (榎高千穂牧場)	H 4 . 2			自己水源
16	都城市	みやさん食品 (株) キッチンガーデン夢見が丘	H 11 . 12			自己水源
17	都城市	星空の都 なかごう	H 14 . 9	150	155	自己水源
18	都城市	井上 健一郎 (株) ホテルアルファワン都城	H 8 . 7			自己水源
19	都城市	医療法人魁成会 宮永病院	H 8 . 11			自己水源
20	都城市	青井岳温泉(株) 青井岳荘	H 17 . 9			自己水源
21	都城市	イオン九州(株) イオン都城店	H 15 . 4			併用
22	都城市	霧島酒造 (株)	H 25 . 10			自己水源
23	都城市	イオンモール(株) イオンモール都城駅前	H 28 . 6			併用
24	延岡市	宮崎県 むかばき青少年自然の家	S 58 . 3	10	20	自己水源
25	延岡市	旭化成ファインケム株式会社 延岡医薬工場 愛宕専用水道	H 22 . 8			自己水源
26	延岡市	旭化成株式会社 延岡支社 延岡動力部 岡富専用水道	H 21 . 10			自己水源
27	延岡市	延岡市ETOランド	H 8 . 7			自己水源
28	延岡市	延岡市阿蘇地区浜木綿村	H 9 . 4			自己水源
29	延岡市	旭化成株式会社ベンベルグ工場恒富専用水道	H 22 . 3			自己水源
30	延岡市	宮崎県立延岡病院	H 27 . 4	1,308		併用
31	日南市	株式会社 サンメッセ日南				自己水源

浄水施設の種別	施設能力 (m ³ /日)	施設の専用 兼用の別	給水 状況	水質検査 実施機関	専従 職員 数(人)	技術 管理者 (有資格者) の有無	実績年間 給水量 (m ³ /年)	実績一日 最大給水量 (m ³ /日)
消毒のみ	160	専	良	(株) 東洋環境分析センター	1	有	39,894	160
除鉄	22	専	良	(株) 東洋環境分析センター	3	有	5,601	45
除鉄	500	専	良	(株) 東洋環境分析センター	2	有	107,778	385
急速ろ過	660	専	良	(株) CRC食品衛生研究所	4	有	110,477	348
急速ろ過	918	専	良	(株) 東洋環境分析センター	16	有	142,986	629
除鉄	504	専	良	(株) 東洋環境分析センター	13	有	135,878	436
除鉄、除マンガン、膜ろ過	261	専	時断	(株) 東洋環境分析センター	7	有		
		浄兼	良	(一財) 宮崎県公衆衛生センター	1	有	88,110	656
消毒のみ	576	専	良	(一財) 宮崎県公衆衛生センター	2	有	55,291	530
急速ろ過	384	専	良	(一財) 宮崎県公衆衛生センター	1	有	38,325	186
除鉄	724	専	良	(一財) 宮崎県公衆衛生センター	7	有	178,120	724
除鉄	134	専	良	(一財) 宮崎県公衆衛生センター	4	有	9,827	30
消毒のみ	54	専	良	(株) 東洋環境分析センター	1	有	10,585	54
消毒のみ	68	専	良	(一財) 宮崎県公衆衛生センター	2	有	9,200	55
消毒のみ	352	浄兼	良	(一財) 宮崎県公衆衛生センター	2	有	52,560	265
消毒のみ	164	浄兼	良	(株) 東洋環境分析センター	1	有	25,550	70
除鉄	131	専	良	(一財) 宮崎県公衆衛生センター	3	有	49,973	137
除鉄	73	専	良	(一財) 宮崎県公衆衛生センター	1	無	22,411	73
除マンガン	360	浄兼	良	(株) 東洋環境分析センター	2	有	36,311	99
消毒のみ	251	浄兼	良	(株) 東洋環境分析センター	4	有	43,800	171
膜ろ過	316	専	良	(株) 東洋環境分析センター	4	有	69,952	217
急速ろ過	112	浄兼	時断	(一財) 宮崎県公衆衛生センター	1	有	89,425	353
膜ろ過	120	浄兼	良	(株) 東洋環境分析センター	1	有	32,485	120
急速ろ過	73	浄兼	良	(株) 東洋環境分析センター	1	有	15,200	61
膜ろ過	1,500	専	良	(一財) 宮崎県公衆衛生センター	5	有	268,198	735
膜ろ過	1,440	専	良	(一財) 宮崎県公衆衛生センター	9	有	141,372	549
急速ろ過	38	専	時断	(株) 東洋環境分析センター	3	有	12,008	38
消毒のみ	47	専	良	(株) 東洋環境分析センター	3	有		
膜ろ過	720	浄兼	良	(一財) 宮崎県公衆衛生センター	7	有	170,733	681
急速ろ過	278	専	良	(株) 東洋環境分析センター	1	有	49,598	181
急速ろ過	91	専	良	(株) 東洋環境分析センター	2	有	5,110	不明

番号	事業主体名		竣工年月	確認時 給水人口 (人)	現在 給水人口 (人)	原水の種別 (自己水源・受水)
	所属市町村名	設置者名				
32	日南市	医療法人同仁会 谷口病院		310	304	自己水源
33	小林市	九州ゲンゼ株式会社宮崎工場				自己水源
34	日向市	日本ホワイトファーム(株)宮崎食品工場	H 14 . 9			自己水源
35	串間市	県南病院	H 25 . 3	674	85	自己水源
36	串間市	航空自衛隊高畑山分屯基地	H 16 . 7			自己水源
37	えびの市	陸上自衛隊えびの駐屯地	S 56 . 12		600	受水
38	えびの市	学校法人 日章学園 九州国際高等学校	H 6 . 10	526	149	併用
39	えびの市	陸上自衛隊霧島演習場	H 19 . 12		6	自己水源
40	三股町	藤元勇一郎 大悟病院	S 56 . 10	477	264	自己水源
41	国富町	ソーラフロンティア株式会社 国富工場	H 20 . 9	450		自己水源
42	綾町	雲海酒造株式会社	H 1 . 4			自己水源
43	新富町	航空自衛隊新田原基地	S 32 . 3	465	452	併用
44	美郷町	美郷町 レイクランド西郷	H 12 . 4			自己水源
45	五ヶ瀬町	五ヶ瀬ハイランドスキー場	H 2 . 12			自己水源
計				31,813 (3,376)	3,366 (1,715)	受水 3 併用 11 自己水源 31

浄水施設の種別	施設能力 (m ³ /日)	施設の専用兼用の別	給水状況	水質検査 実施機関	専従職員 数(人)	技術者 (有資格者) の有無	実績年間 給水量 (m ³ /年)	実績一日 最大給水量 (m ³ /日)
急速ろ過	66	浄兼	良	(株) 東洋環境分析センター	2	有	5,840	不明
簡易ろ過	600	専	良	(一財) 宮崎県公衆衛生センター	4	有	87,740	360
消毒のみ	50	浄兼	良	(株) 東洋環境分析センター	1	有	565,853	2,095
除鉄	166	浄兼	良	(株) クリニカルパソロジーラボラトリー日南串間営業所	2	有	28,000	95
急速ろ過		浄兼	良	(株) 東洋環境分析センター	3	有	11,775	59
		浄兼	良	(株) 東洋環境分析センター	1	有	63,000	634
消毒のみ	65	専	良	(株) 東洋環境分析センター	1	有	17,923	116
膜ろ過		浄兼	時断	(株) 東洋環境分析センター	1	有	12,000	100
除鉄	211	浄兼	良	(一財) 宮崎県公衆衛生センター	3	有	65,970	181
消毒のみ	6,795	原兼	良	(一財) 宮崎県公衆衛生センター	20	有	1,800,000	5,000
急速ろ過	864	浄兼	良	(株) 東洋環境分析センター	3	有	122,012	512
消毒のみ	1,320	原兼	良	(株) 東洋環境分析センター	13	有	682	28
急速ろ過	438	浄兼	良	(株) 東洋環境分析センター	1	有	1,800	14
膜ろ過	50	専	良	(株) 東洋環境分析センター	1	有	4,700	50
急 12 除鉄 9 簡 1 減 12 膜 7 除マ 1	21,656	専 25 原兼 2 浄兼 18	良 41 時断 4 質 0		170	有 44 無 1 不要 0	4,804,053 (3,965,926)	17,232 (13,510)

(注) 下段()書は統計上の数字。
宮崎刑務所、陸上自衛隊都城駐屯部隊、陸上自衛隊えびの駐屯地、航空自衛隊新田原基地の給水人口(確認時、現在)及び実績年間給水量は、宮崎市上水道、都城市上水道、えびの市上水道、新富町上水道にそれぞれ含まれる。

Ⅲ. 水道あれこれベストファイブ (令和 2 年度)

水道あれこれベストファイブ（令和 2 年度）

高普及率（市町村）		
（県 97.5 %）		
順位	市町村名	普及率（%）
1	三股町	99.9
2	宮崎市	99.5
3	門川町	99.4
4	高鍋町	99.1
5	串間市	98.7

低普及率（市町村）		
（県 97.5 %）		
順位	市町村名	普及率（%）
1	椎葉村	30.0
2	諸塚村	44.5
3	日之影町	70.9
4	西米良村	72.0
5	五ヶ瀬町	75.5

高料金（上水道）		
15トン		
順位	事業体名	使用料金（円）
1	川南町	3,003
2	都農町	2,860
3	串間市	2,811
4	高鍋町	2,541
5	国富町	2,451

低料金（上水道）		
15トン		
順位	事業体名	使用料金（円）
1	都城市	1,683
2	日向市	1,705
3	小林市	1,749
4	綾町	1,800
5	三股町	2,007

高料金（簡易水道）		
10トン		
順位	名称	使用料金（円）
1	徳別当 （高千穂町）	2,200
2	日之影町簡易水道 （日之影町）	2,096
3	椎葉村 （椎葉村）	1,848
3	中央地区 （木城町）	1,848
3	石河内地区 （木城町）	1,848
3	川原地区 （木城町）	1,848

水道事業数		
順位	市町村名	事業数
1	高千穂町	27
2	都城市	18
3	小林市	8
4	西都市	5
4	五ヶ瀬町	5
4	えびの市	5

一人一日最大給水量 (上水道)

順位	事業体名	給水量 (L)
1	一ツ瀬川	793
2	高原町	720
3	高千穂町	718
4	小林市	558
5	都農町	512

(県全体上水道平均 495 L)

一人一日平均給水量 (上水道)

順位	市町村名	給水量 (L)
1	一ツ瀬川	638
2	高千穂町	516
3	高原町	509
4	小林市	466
5	国富町	447

(県全体上水道平均 410 L)

高有収率 (上水道)

順位	事業体名	有収率 (%)
1	宮崎市	90.1
2	都城市	88.9
3	新富町	88.6
4	日向市	87.9
5	高鍋町	87.5

(県全体上水道平均 86.4 %)

低有収率 (上水道)

順位	事業体名	有収率 (%)
1	国富町	71.7
2	高千穂町	75.1
3	高原町	76.2
4	川南町	77.2
5	小林市	78.1

IV. 水道施設整備事業の補助金等交付状況

1. 簡易水道等施設整備費国庫補助金等内示の推移

年 度	要 望 (千円)			厚生労働省内示 (千円)			B/A×100 (%)
	市 町 村	箇 所	補助金等(A)	市 町 村	箇 所	補助金等(B)	
昭和46	19	24	137,278	12	14	99,676	72.6
47	11	11	85,130	11	11	81,918	96.2
48	11	11	173,126	11	11	135,714	78.4
49	12	13	382,934	13	13	210,000	54.8
50	13	14	431,008	11	12	302,000	70.1
51	9	10	389,025	9	10	355,000	91.3
52	6	7	407,006	6	7	358,704	88.1
53	9	9	426,814	9	9	419,700	98.3
54	4	4	60,468	4	4	60,468	100.0
55	9	12	385,849	9	12	272,088	70.5
56	10	14	439,427	10	14	360,000	81.9
57	10	10	299,000	9	9	284,000	95.0
58	5	7	107,222	5	7	107,222	100.0
59	2	3	32,269	2	3	32,269	100.0
60	3	3	66,333	3	3	66,333	100.0
61	1	1	40,120	1	1	38,544	96.1
62	4	8	172,230	4	8	170,088	98.8
63	7	7	306,904	7	7	296,594	96.6
平成元	9	9	199,586	9	9	185,681	93.0
2	9	11	344,354	9	11	327,554	95.1
3	7	9	331,055	6	6	226,842	68.5
4	8	9	346,502	8	9	244,071	70.4
5	8	10	307,963	8	10	260,903	84.7
6	7	12	317,350	7	12	270,653	85.3
7	6	11	303,565	6	11	293,700	96.8
8	7	13	384,635	7	13	359,983	93.6
9	6	6	335,520	6	6	330,695	98.6
10	7	9	434,460	7	9	426,441	98.2
11	12	15	493,189	12	15	493,189	100.0
12	8	12	354,169	8	12	354,169	100.0
13	7	10	279,583	7	10	279,583	100.0
14	7	7	311,863	7	7	311,863	100.0
15	9	10	333,283	9	10	333,283	100.0
16	8	8	269,195	8	8	262,461	97.5
17	6	6	442,639	6	6	442,639	100.0
18	6	9	539,220	6	9	568,679	105.5
19	5	8	567,789	5	8	567,789	100.0
20	3	5	231,028	3	5	231,028	100.0
21	4	5	130,473	4	5	130,473	100.0

1. 簡易水道等施設整備費国庫補助金等内示の推移

年 度	要 望 (千円)			厚生労働省内示 (千円)			B/A×100 (%)
	市 町 村	箇 所	補助金等(A)	市 町 村	箇 所	補助金等(B)	
平成22	9	9	156,402	9	9	156,402	100.0
23	10	14	325,672	10	14	313,180	96.2
24	10	16	492,642	10	16	438,782	89.1
25	6	13	259,054	6	13	259,054	100.0
26	12	20	818,517	12	20	818,517	100.0
27	9	11	642,655	9	11	448,396	69.8 ※1
28	7	9	438,750	7	9	280,340	63.9
28	2	3	81,428	2	3	81,428	100.0 ※2
29	5	6	359,434	5	6	302,358	84.1
30	4	4	380,762	4	4	380,762	100.0
令和元	2	2	167,766	2	2	167,766	100.0
令和2	4	4	280,489	4	4	280,489	100.0

※1 平成27年度より生活基盤施設耐震化等交付金含む(水道水源開発等施設整備費国庫補助金は含まない)

※2 平成28年度の二次補正分(全て補助金)

2. 令和2年度生活基盤施設耐震化等交付金交付状況

市町村名	補助区分	計画 給水人口 (人)	計画 一日最大 給水量 (m ³)	工期(年度)		補助率	国庫補助 県内示額 (円)	国庫補助 実績額 (円)
				始	終			
宮崎市	水道管路 緊急改善 事業	395,782	160,300	29	R3	1/3	170,000,000	154,545,455 ※1
都城市	水道管路 緊急改善 事業	149,440	618,000	30	R4	1/3	67,886,000	R2 61,131,000 (R3 6,755,000) ※2
川南町	水道管路 緊急改善 事業	14,900	7,421	30	R4	1/3	7,000,000	6,091,000
門川町	水道管路 緊急改善 事業	17,000	10,000	30	R4	1/3	35,603,000	(R1 23,783,000) R2 35,603,000 ※3

※1 補助金に係る消費税及び地方税に係る仕入控除税額を差し引いて交付

※2 県内示額から実績額を差し引いた額(6,755,000円)については令和3年度に繰越

※3 令和元年度事業であって、地方繰越となった分も記載

V. 水道施設等の飲料水水質検査件数 及び施設立入調査について

1. 水道施設監視指導件数

令和3年3月31日現在 (単位:件)

項目	区分	保健所 内容	中央	日南	都城	小林	高鍋	日向	延岡	高千穂	計
水道施設等	上水道	施設数	2	2	2	3	6	1	0	1	17
		監視指導数	2	2	2	3	6	0	0	1	16
	簡易水道	施設数	0	2	17	9	6	8	1	32	75
		監視指導数	0	2	17	9	9	0	0	27	64
	専用水道	施設数	2	0	1	0	0	1	0	1	5
		監視指導数	2	0	1	0	0	0	0	0	3
	計	施設数	4	4	20	12	12	10	1	34	97
		監視指導数	4	4	20	12	15	0	0	28	83
		監視率%	100.0	100.0	100.0	100.0	125.0	0.0	0.0	82.4	85.6

※上水道については、国管轄の3施設(宮崎・日向・延岡)は計上していない。(含めると20)

※専用水道については、国(6)、市管轄(35)の施設は計上していない。(含めると46)

2. 水質検査実施件数

令和3年3月31日現在 (単位:件)

項目	区分	保健所 内容	中央	日南	都城	小林	高鍋	日向	延岡	高千穂	計
水道水・一般飲料水等適否検査	上水道	適	0	0	0	0	0	0	0	0	0
		不適	0	0	0	0	0	0	0	0	0
		小計	0	0	0	0	0	0	0	0	0
	簡易水道	適	0	0	0	0	0	0	0	0	0
		不適	0	0	0	0	0	0	0	0	0
		小計	0	0	0	0	0	0	0	0	0
	専用水道	適	0	0	0	0	0	0	0	0	0
		不適	0	0	0	0	0	0	0	0	0
		小計	0	0	0	0	0	0	0	0	0
	飲料水供給施設	適	0	0	0	0	0	5	0	0	5
		不適	0	0	0	0	0	0	0	0	0
		小計	0	0	0	0	0	5	0	0	5
	簡易専用水道	適	0	0	0	0	0	0	0	0	0
		不適	0	0	0	0	0	0	0	0	0
		小計	0	0	0	0	0	0	0	0	0
	一般飲料水・井戸水等	適	3	0	1	1	3	0	0	1	9
		不適	1	0	1	1	2	0	0	1	6
		小計	4	0	2	2	5	0	0	2	15
	水浴場・プール・その他	適	0	0	0	0	0	0	0	0	0
		不適	0	0	0	0	0	0	0	0	0
		小計	0	0	0	0	0	0	0	0	0
	計	適	3	0	1	1	3	5	0	1	14
		不適	1	0	1	1	2	0	0	1	6
		小計	4	0	2	2	5	5	0	2	20

3. 簡易専用水道施設数及び一般財団法人宮崎県公衆衛生センターにおける検査実施状況

令和3年3月31日現在 (単位:件)

保健所 項目	中央	日南	都城	小林	高鍋	日向	延岡	高千穂	計	(参考) 宮崎市
検査対象施設数	10	75	94	31	64	107	124	24	529	524
検査実施施設数	8	36	70	24	49	60	85	19	351	449
受検率(%)	80.0	48.0	74.5	77.4	76.6	56.1	68.5	79.2	66.4	85.7

(参考) 宮崎県公衆衛生センター報告書より(市町村管轄分も含む)

VI. 全国水道普及率

水道普及率表（令和3年3月31日現在）

（単位：人）

都道府県名	総人口 [A]	給 水 人 口				普 及 率 [B/A] (%)
		上 水 道	簡 易 水 道	専 用 水 道	合 計 [B]	
北海道	5,206,059	4,787,602	307,077	16,570	5,111,249	98.2
青森	1,217,638	1,162,232	28,079	1,509	1,191,820	97.9
岩手	1,209,469	1,110,418	24,463	5,350	1,140,231	94.3
宮城	2,271,776	2,248,384	5,575	910	2,254,869	99.3
秋田	942,190	795,608	66,126	3,251	864,985	91.8
山形	1,063,097	1,031,350	21,347	269	1,052,966	99.0
福島	1,819,956	1,638,816	58,477	13,307	1,710,600	94.0
茨城	2,845,097	2,670,126	29,466	4,826	2,704,418	95.1
栃木	1,949,950	1,845,130	3,740	20,436	1,869,306	95.9
群馬	1,953,041	1,871,024	71,006	1,239	1,943,269	99.5
埼玉	7,345,171	7,319,270	5,030	5,619	7,329,919	99.8
千葉	6,283,727	5,946,716	6,043	42,523	5,995,282	95.4
東京	13,958,188	13,922,255	12,024	23,539	13,957,818	100.0
神奈川	9,230,658	9,198,257	14,595	4,897	9,217,749	99.9
新潟	2,184,100	2,081,367	88,762	3,351	2,173,480	99.5
富山	1,029,042	935,897	22,462	2,800	961,159	93.4
石川	1,128,274	1,078,513	31,658	2,589	1,112,760	98.6
福井	771,466	693,022	50,625	935	744,582	96.5
山梨	817,871	716,515	84,489	4,455	805,459	98.5
長野	2,022,222	1,918,018	82,761	1,831	2,002,610	99.0
岐阜	1,969,183	1,807,592	59,044	4,569	1,871,205	95.0
静岡	3,602,209	3,498,665	54,102	15,386	3,568,153	99.1
愛知	7,521,192	7,494,551	9,173	11,604	7,515,328	99.9
三重	1,794,668	1,778,560	8,529	1,323	1,788,412	99.7
滋賀	1,416,331	1,392,429	14,249	5,210	1,411,888	99.7
京都	2,570,930	2,551,375	11,187	1,917	2,564,479	99.7
大阪	8,802,755	8,800,205	0	1,243	8,801,448	100.0
兵庫	5,449,084	5,420,678	19,907	1,117	5,441,702	99.9
奈良	1,322,891	1,300,499	14,752	272	1,315,523	99.4
和歌山	930,161	870,773	36,399	1,316	908,488	97.7
鳥取	554,088	501,406	38,464	2,716	542,586	97.9
島根	666,970	629,925	16,891	502	647,318	97.1
岡山	1,875,525	1,811,672	46,482	2,047	1,860,201	99.2
広島	2,802,870	2,640,886	10,529	7,586	2,659,001	94.9
山口	1,333,292	1,236,003	11,474	4,477	1,251,954	93.9
徳島	714,751	656,590	23,387	13,217	693,194	97.0
香川	945,557	938,275	3,044	5	941,324	99.6
愛媛	1,350,436	1,215,137	25,629	20,288	1,261,054	93.4
高知	684,542	574,651	68,306	5,151	648,108	94.7
福岡	5,128,102	4,802,588	13,732	53,595	4,869,915	95.0
佐賀	815,237	766,980	9,063	1,664	777,707	95.4
長崎	1,299,257	1,239,844	32,049	12,625	1,284,518	98.9
熊本	1,728,540	1,443,761	76,249	15,373	1,535,383	88.8
大分	1,117,979	1,000,318	16,846	8,059	1,025,223	91.7
宮崎	1,064,666	1,003,293	33,346	1,781	1,038,420	97.5
鹿児島	1,608,161	1,505,361	50,846	15,184	1,571,391	97.7
沖縄	1,455,425	1,431,139	23,970	0	1,455,109	100.0
合計	125,773,794	121,283,662	1,741,454	368,367	123,393,483	98.1
令和元年度	126,177,644	121,351,209	2,053,193	368,472	123,772,874	98.1

※参 考
水道水質に関する基準

水道水質に関する基準

水質基準項目（51項目）

令和2年4月1日施行

No.	項目名	基準値(mg/L)
1	一般細菌	100cfu/mL以下
2	大腸菌	検出されないこと
3	カドミウム及びその化合物	0.003mg/L以下
4	水銀及びその化合物	0.0005mg/L以下
5	セレン及びその化合物	0.01mg/L以下
6	鉛及びその化合物	0.01mg/L以下
7	ヒ素及びその化合物	0.01mg/L以下
8	六価クロム化合物	0.02mg/L以下
9	亜硝酸態窒素	0.04mg/L以下
10	シアン化物イオン及び塩化シアン	0.01mg/L以下
11	硝酸態窒素及び亜硝酸態窒素	10mg/L以下
12	フッ素及びその化合物	0.8mg/L以下
13	ホウ素及びその化合物	1.0mg/L以下
14	四塩化炭素	0.002mg/L以下
15	1, 4-ジオキサン	0.05mg/L以下
16	シス-1, 2-ジクロロエチレン及びトランス-1, 2-ジクロロエチレン	0.04mg/L以下
17	ジクロロメタン	0.02mg/L以下
18	テトラクロロエチレン	0.01mg/L以下
19	トリクロロエチレン	0.01mg/L以下
20	ベンゼン	0.01mg/L以下
21	塩素酸	0.6mg/L以下
22	クロロ酢酸	0.02mg/L以下
23	クロロホルム	0.06mg/L以下
24	ジクロロ酢酸	0.03mg/L以下
25	ジブロモクロロメタン	0.1mg/L以下
26	臭素酸	0.01mg/L以下
27	総トリハロメタン（クロロホルム、ジブロモクロロメタン、ブロモジクロロメタン及びブロモホルムのそれぞれの濃度の総和）	0.1mg/L以下
28	トリクロロ酢酸	0.03mg/L以下
29	ブロモジクロロメタン	0.03mg/L以下
30	ブロモホルム	0.09mg/L以下
31	ホルムアルデヒド	0.08mg/L以下
32	亜鉛及びその化合物	1.0mg/L以下
33	アルミニウム及びその化合物	0.2mg/L以下
34	鉄及びその化合物	0.3mg/L以下
35	銅及びその化合物	1.0mg/L以下
36	ナトリウム及びその化合物	200mg/L以下
37	マンガン及びその化合物	0.05mg/L以下
38	塩化物イオン	200mg/L以下
39	カルシウム、マグネシウム等（硬度）	300mg/L以下
40	蒸発残留物	500mg/L以下
41	陰イオン界面活性剤	0.2mg/L以下
42	(4S, 4aS, 8aR)-オクタヒドロ-4, 8a-ジメチルナフタレン-4a(2H)-オール（別名ジェオスミン）	0.00001mg/L以下
43	1, 2, 7, 7-テトラメチルビシクロ[2, 2, 1]ヘプタン-2-オール（別名2-メチルイソボルネオール）	0.00001mg/L以下
44	非イオン界面活性剤	0.02mg/L以下
45	フェノール類	0.005mg/L以下
46	有機物（全有機炭素（TOC）の量）	3mg/L以下
47	pH値	5.8以上8.6以下
48	味	異常でないこと
49	臭気	異常でないこと
50	色度	5度以下
51	濁度	2度以下

水質管理目標設定項目（27項目）

令和2年4月1日施行

No.	項目名	目標値
1	アンチモン及びその化合物	0.02mg/L以下
2	ウラン及びその化合物	0.002mg/L以下
3	ニッケル及びその化合物	0.02mg/L以下
4	1, 2-ジクロロエタン	0.004mg/L以下
5	トルエン	0.4mg/L以下
6	フタル酸ジ(2-エチルヘキシル)	0.08mg/L以下
7	亜塩素酸	0.6mg/L以下
8	二酸化塩素	0.6mg/L以下
9	ジクロロアセトニトリル	0.01mg/L以下(暫定)
10	抱水クロラール	0.02mg/L以下(暫定)
11	農薬類	検出値と目標値の比の和として、1以下
12	残留塩素	1mg/L以下
13	カルシウム、マグネシウム等(硬度)	10mg/L以上100mg/L以下
14	マンガン及びその化合物	0.01mg/L以下
15	遊離炭酸	20mg/L以下
16	1, 1, 1-トリクロロエタン	0.3mg/L以下
17	メチル-tert-ブチルエーテル	0.02mg/L以下
18	有機物等(過マンガン酸カリウム消費量)	3mg/L以下
19	臭気強度(TON)	3以下
20	蒸発残留物	30mg/L以上200mg/L以下
21	濁度	1度以下
22	pH値	7.5程度
23	腐食性(ランゲリア指数)	-1程度以上とし、極力0に近づける
24	従属栄養細菌	2,000cfu/mL以下(暫定)
25	1, 1-ジクロロエチレン	0.1mg/L以下
26	アルミニウム及びその化合物	0.1mg/L以下
27	ペルフルオロオクタンスルホン酸(PFOS)及びペルフルオロオクタンスルホン酸(PFOA)	PFOS及びPFOAの量の和として0.00005mg/L以下(暫定)

農薬類(水質管理目標設定項目15)の対象農薬リスト (その1)

令和4年4月1日施行

No.	農薬名	用途	目標値 (mg/L)
1	1, 3-ジクロロプロペン (D-D) 注1)	殺虫剤	0.05
2	2, 2-DPA (ダラポン)	除草剤	0.08
3	2, 4-D (2, 4-PA)	除草剤	0.02
4	EPN 注2)	殺虫剤	0.004
5	MCPA	除草剤	0.005
6	アシュラム	除草剤	0.9
7	アセフェート	殺虫剤 殺菌剤	0.006
8	アトラジン	除草剤	0.01
9	アニロホス	除草剤	0.003
10	アミトラズ	殺虫剤	0.006
11	アラクロール	除草剤	0.03
12	イソキサチオン 注2)	殺虫剤	0.005
13	イソフェンホス 注2)	殺菌剤	0.001
14	イソプロカルブ (MIPC)	殺虫剤	0.01
15	イソプロチオラン (IPT)	殺虫剤 殺菌剤 植物生長調整剤	0.3
16	イプフェンカルバゾン	除草剤	0.002
17	イプロベンホス (IBP)	殺菌剤	0.09
18	イミノクタジン	殺虫剤 殺菌剤	0.006
19	インダノファン	除草剤	0.009
20	エスプロカルブ	除草剤	0.03
21	エトフェンプロックス	殺虫剤 殺菌剤	0.08
22	エンドスルファン (ベンゾエピン) 注3)	殺虫剤	0.01
23	オキサジクロメホン	除草剤	0.02
24	オキシシン銅 (有機銅)	殺虫剤 殺菌剤	0.03
25	オリサストロビン 注4)	殺虫剤 殺菌剤	0.1
26	カズサホス	殺虫剤	0.0006
27	カフェンストロール	殺虫剤 殺菌剤	0.008
28	カルタップ 注5)	殺虫剤 殺菌剤 除草剤	0.08
29	カルバリル (NAC)	殺虫剤	0.02
30	カルボフラン	代謝物	0.0003
31	キノクラミン (ACN)	除草剤	0.005
32	キャプタン	殺菌剤	0.3
33	クミルロン	除草剤	0.03
34	グリホサート 注6)	除草剤	2
35	グルホシネート	除草剤 植物成長調整剤	0.02
36	クロメプロップ	除草剤	0.02
37	クロルニトロフェン (CNP) 注7)	除草剤	0.0001
38	クロルピリホス 注2)	殺虫剤	0.003
39	クロロタロニル (TPN)	殺虫剤 殺菌剤	0.05
40	シアナジン	除草剤	0.001
41	シアノホス (CYAP)	殺虫剤	0.003

農薬類（水質管理目標設定項目15）の対象農薬リスト（その2）

No.	農薬名	用途	目標値 (mg/L)
42	ジウロン (DCMU)	除草剤	0.02
43	ジクロベニル (DBN)	除草剤	0.03
44	ジクロロボス (DDVP)	殺虫剤	0.008
45	ジクワット	除草剤	0.01
46	ジスルホトン (エチルチオメトン)	殺虫剤	0.004
47	ジチオカルバメート系農薬 注8)	殺虫剤 殺菌剤	二硫化炭素として 0.005
48	ジチオピル	除草剤	0.009
49	シハロホップブチル	除草剤	0.006
50	シマジン (CAT)	除草剤	0.003
51	ジメタメトリン	除草剤	0.02
52	ジメトエート	殺虫剤	0.05
53	シメトリン	除草剤	0.03
54	ダイアジノン 注2)	殺虫剤 殺菌剤	0.003
55	ダイムロン	殺虫剤 殺菌剤 除草剤	0.8
56	ダゾメット、メタム(カーバム)及びメチルイソチオシアネート 注9)	殺菌剤	メチルイソチオシアネートとして0.01
57	チアジニル	殺虫剤 殺菌剤	0.1
58	チウラム	殺虫剤 殺菌剤	0.02
59	チオジカルブ	殺虫剤	0.08
60	チオフアネートメチル	殺虫剤 殺菌剤	0.3
61	チオベンカルブ	除草剤	0.02
62	テフリルトリオン	除草剤	0.002
63	テルブカルブ (MBPMC)	除草剤	0.02
64	トリクロピル	除草剤	0.006
65	トリクロルホン (DEP)	殺虫剤	0.005
66	トリシクラゾール	殺虫剤 殺菌剤 植物成長調整剤	0.1
67	トリフルラリン	除草剤	0.06
68	ナプロパミド	除草剤	0.03
69	パラコート	除草剤	0.005
70	ピペロホス	除草剤	0.0009
71	ピラクロニル	除草剤	0.01
72	ピラゾキシフェン	除草剤	0.004
73	ピラゾリネート (ピラゾレート)	除草剤	0.02
74	ピリダフェンチオン	殺虫剤	0.002
75	ピリブチカルブ	除草剤	0.02
76	ピロキロン	殺虫剤 殺菌剤	0.05
77	フィプロニル	殺虫剤 殺菌剤	0.0005
78	フェニトロチオン (MEP) 注2)	殺虫剤 殺菌剤 植物成長調整剤	0.01
79	フェノブカルブ (BPMC)	殺虫剤 殺菌剤	0.03
80	フェリムゾン	殺虫剤 殺菌剤	0.05
81	フェンチオン (MPP) 注10)	殺虫剤	0.006
82	フェントエート (PAP)	殺虫剤 殺菌剤	0.007
83	フェントラザミド	除草剤	0.01

農薬類（水質管理目標設定項目15）の対象農薬リスト（その3）

No.	農薬名	用途	目標値 (mg/L)
84	フサライド	殺虫剤 殺菌剤	0.1
85	ブタクロール	除草剤	0.03
86	ブタミホス 注2)	除草剤	0.02
87	ブプロフェジン	殺虫剤 殺菌剤	0.02
88	フルアジナム	殺菌剤	0.03
89	プレチラクロール	除草剤	0.05
90	プロシミドン	殺菌剤	0.09
91	プロチオホス 注2)	殺虫剤	0.007
92	プロピコナゾール	殺菌剤	0.05
93	プロピザミド	除草剤	0.05
94	プロベナゾール	殺虫剤 殺菌剤	0.03
95	ブロモブチド	殺虫剤 除草剤	0.1
96	ベノミル 注11)	殺菌剤	0.02
97	ペンシクロン	殺虫剤 除草剤	0.1
98	ベンゾピシクロン	除草剤	0.09
99	ベンゾフェナップ	除草剤	0.005
100	ベンタゾン	除草剤	0.2
101	ペンディメタリン	除草剤 植物成長調整剤	0.3
102	ベンフラカルブ	殺虫剤 殺菌剤	0.02
103	ベンフルラリン (ベスロジン)	除草剤	0.01
104	ベンフレセート	除草剤	0.07
105	ホスチアゼート	殺虫剤	0.005
106	マラチオン (マラソン) 注2)	殺虫剤	0.7
107	メコプロップ (MCP P)	除草剤	0.05
108	メソミル	殺虫剤	0.03
109	メタラキシル	殺虫剤 殺菌剤	0.2
110	メチダチオン (DMTP)	殺虫剤	0.004
111	メトミノストロビン	殺虫剤 殺菌剤	0.04
112	メトリブジン	除草剤	0.03
113	メフェナセツト	除草剤	0.02
114	メプロニル	殺虫剤 殺菌剤	0.1
115	モリネート	除草剤	0.005

注1) 1, 3-ジクロロプロペン (D-D) の濃度は、異性体であるシス-1, 3-ジクロロプロペン及びトランス-1, 3-ジクロロプロペンの濃度を合計して算出すること。

注2) 有機リン系農薬のうち、E P N、イソキサチオン、イソフェンホス、クロルピリホス、ダイアジノン、フェニトロチオン (MEP)、ブタミホス、プロチオホス及びマラチオン (マラソン) の濃度については、それぞれのオキシソンの濃度も測定し、それぞれの原体の濃度と、そのオキシソンの濃度を原体に換算した濃度を合計して算出すること。

注3) エンドスルファン (ベンゾエビンの濃度は、異性体である α -エンドスルファン及び β -エンドスルファンに加えて、代謝物であるエンドスルフェート (ベンゾエビンスルフェート) も測定し、 α -エンドスルファン及び β -エンドスルファンの濃度とエンドスルフェート (ベンゾエビンスルフェート) の濃度を原体に換算した濃度を合計して算出すること。

注4) オリサストロピンの濃度は、代謝物である(5Z)-オリサストロピンの濃度を測定し、原体の濃度と、その代謝物の濃度を原体に換算した濃度を合計して算出すること。

注5) カルタップの濃度は、ネライストキシシンとして測定し、カルタップに換算して算出すること。

注6) グリホサートの濃度は、代謝物であるアミノメチルリン酸 (AMPA) も測定し、原体の濃度とアミノメチルリン酸 (AMPA) の濃度を原体に換算した濃度を合計して算出すること。

注7) クロルニトロフェン(CNP)の濃度は、アミノ体の濃度も測定し、原体の濃度とアミノ体の濃度を原体に換算した濃度を合計して算出すること。

注8) ジチオカルバメート系農薬の濃度は、ジネブ、ジラム、チウラム、プロピネブ、ポリカーバメート、マンゼブ (マンコゼブ) 及びマンネブの濃度を二硫化炭素に換算して合計して算出すること。

注9) ダゾメット及びメタム (カーバム) 及びメチルイソチオシアネートの濃度は、メチルイソチオシアネートとして測定すること。

注10) フェンチオン (MPP) の濃度は、酸化物であるMPPスルホキシド、MPPスルホン、MPPオキシソ、MPPオキシソスルホキシド及びMPPオキシソスルホンの濃度も測定し、フェンチオン (MPP) の原体の濃度と、その酸化物それぞれの濃度を原体に換算した濃度を合計して算出すること。

注11) ベノミルの濃度は、メチル-2-ベンツイミダゾールカルバメート (MBC) として測定し、ベノミルに換算して算出すること。