

構造		重量鉄骨造(S造)						
区分		肉厚9mm以上のもの						
用階	平均階高	延床面積						
		200㎡未満	200㎡以上 500㎡未満	500㎡以上 1000㎡未満	1000㎡以上 2000㎡未満	2000㎡以上 3000㎡未満	3000㎡以上	
専用住宅	1	3m未満	92kg	91kg	90kg	—	—	—
		3m以上 4m未満	95	94	92	—	—	—
		4m以上 5m未満	99	98	97	—	—	—
		5m以上	104	103	101	—	—	—
		3m未満	106	105	103	—	—	—
	2	3m以上 4m未満	109	108	106	—	—	—
		4m以上 5m未満	114	113	111	—	—	—
		5m以上	120	118	116	—	—	—
		3m未満	120	119	117	—	—	—
		3m以上 4m未満	123	122	120	—	—	—
	3	4m以上 5m未満	129	128	126	—	—	—
		5m以上	135	134	132	—	—	—
		3m未満	134	132	130	—	—	—
		3m以上 4m未満	137	136	134	—	—	—
	4	4m以上 5m未満	144	142	140	—	—	—
		5m以上	151	149	147	—	—	—

注 鉄骨量は、建物の延床面積1㎡当たりの数量である。
 [以下表(15)から(16)について同じ]

用途	階層	平均階高	延床面積					
			200㎡未満	200㎡以上 500㎡未満	500㎡以上 1000㎡未満	1000㎡以上 2000㎡未満	2000㎡以上 3000㎡未満	3000㎡以上
共同住宅	1	3m未満	92kg	91kg	90kg	89kg	88kg	87kg
		3m以上 4m未満	95	94	92	91	90	89
		4m以上 5m未満	99	98	97	95	94	93
		5m以上	104	103	101	100	99	98
		3m未満	106	105	103	102	101	100
	2	3m以上 4m未満	109	108	106	105	103	102
		4m以上 5m未満	114	113	111	110	108	107
		5m以上	120	118	116	115	113	112
		3m未満	120	119	117	115	114	113
		3m以上 4m未満	123	122	120	118	117	116
	3	4m以上 5m未満	129	128	126	124	123	121
		5m以上	135	134	132	130	128	127
		3m未満	134	132	130	129	127	126
		3m以上 4m未満	137	136	134	132	130	129
		4m以上 5m未満	144	142	140	138	137	135
	4	5m以上	151	149	147	145	143	142
		3m未満	148	146	144	142	140	139
		3m以上 4m未満	152	150	148	145	144	142
		4m以上 5m未満	159	157	155	153	151	149
		5m以上	166	164	162	160	158	156

用途	階層	平均階高	延床面積							
			200㎡未満	200㎡以上 500㎡未満	500㎡以上 1000㎡未満	1000㎡以上 2000㎡未満	2000㎡以上 3000㎡未満	3000㎡以上 5000㎡未満	5000㎡以上 10000㎡未満	10000㎡以上
店舗	1	3m未満	92kg	91kg	90kg	89kg	88kg	87kg	86kg	85kg
		3m以上 4m未満	95	94	92	91	90	89	88	87
		4m以上 5m未満	99	98	97	95	94	93	92	91
		5m以上	104	103	101	100	99	98	96	95
		3m未満	106	105	103	102	101	100	99	97
	2	3m以上 4m未満	109	108	106	105	103	102	101	100
		4m以上 5m未満	114	113	111	110	108	107	106	105
		5m以上	120	118	116	115	113	112	111	110
		3m未満	120	119	117	115	114	113	111	110
	3	3m以上 4m未満	123	122	120	118	117	116	114	113
		4m以上 5m未満	129	128	126	124	123	121	120	118
		5m以上	135	134	132	130	128	127	125	124
		3m未満	134	132	130	129	127	126	124	123
	4	3m以上 4m未満	137	136	134	132	130	129	127	126
		4m以上 5m未満	144	142	140	138	137	135	134	132
		5m以上	151	149	147	145	143	142	140	138
		3m未満	148	146	144	142	140	139	137	136
	5	3m以上 4m未満	152	150	148	145	144	142	141	139
		4m以上 5m未満	159	157	155	153	151	149	147	146
		5m以上	166	164	162	160	158	156	154	153

用途	階層	平均階高	延床面積							
			200㎡未満	200㎡以上 500㎡未満	500㎡以上 1000㎡未満	1000㎡以上 2000㎡未満	2000㎡以上 3000㎡未満	3000㎡以上 5000㎡未満	5000㎡以上 10000㎡未満	10000㎡以上
事務所	1	3m未満	95kg	94kg	93kg	92kg	91kg	90kg	89kg	88kg
		3m以上 4m未満	98	97	95	94	93	92	91	90
		4m以上 5m未満	103	101	100	98	97	96	95	94
		5m以上	107	106	105	103	102	101	100	99
		3m未満	110	109	107	105	104	103	102	101
	2	3m以上 4m未満	113	111	110	108	107	106	104	103
		4m以上 5m未満	118	117	115	113	112	111	109	108
		5m以上	124	122	120	119	117	116	115	113
		3m未満	124	123	121	119	118	117	115	114
	3	3m以上 4m未満	127	126	124	122	121	120	118	117
		4m以上 5m未満	133	132	130	128	127	125	124	122
		5m以上	140	138	136	134	133	131	130	128
		3m未満	138	137	135	133	131	130	128	127
	4	3m以上 4m未満	142	140	138	136	135	133	132	130
		4m以上 5m未満	149	147	145	143	141	140	138	137
		5m以上	156	154	152	149	148	146	144	143
		3m未満	153	151	149	147	145	144	142	140
	5	3m以上 4m未満	157	155	152	150	149	147	145	144
		4m以上 5m未満	164	162	160	158	156	154	152	151
		5m以上	172	170	167	165	163	162	159	158

階層	平均階高	延床面積								
		200㎡未満	200㎡以上 500㎡未満	500㎡以上 1000㎡未満	1000㎡以上 2000㎡未満	2000㎡以上 3000㎡未満	3000㎡以上 5000㎡未満	5000㎡以上 10000㎡未満	10000㎡以上	
工場	1	3m未満	79kg	77kg	74kg	71kg	69kg	67kg	65kg	63kg
		3m以上 4m未満	82	80	77	74	72	70	67	65
		4m以上 5m未満	85	83	80	77	74	72	70	68
		5m以上 6m未満	98	95	91	88	85	83	80	78
		6m以上 7m未満	111	108	104	100	97	94	91	88
		7m以上 8m未満	125	121	116	112	109	106	102	99
		8m以上 9m未満	138	134	129	124	121	117	113	109
		9m以上 10m未満	177	172	165	159	154	150	145	140
		10m以上	215	209	201	194	188	183	176	171
		2	3m未満	95	92	88	85	83	80	77
	3m以上 4m未満		98	96	92	88	86	84	81	78
	4m以上 5m未満		102	99	95	92	89	87	84	81
	5m以上 6m未満		117	114	110	105	102	100	96	93
	6m以上 7m未満		133	130	125	120	117	113	109	106
	7m以上 8m未満		149	145	140	134	131	127	122	119
	8m以上 9m未満		166	161	155	149	145	141	136	131
	9m以上 10m未満		212	206	198	191	185	180	173	168
	10m以上		258	251	241	232	226	220	211	205
	3		3m未満	110	107	103	99	96	94	90
		3m以上 4m未満	115	112	107	103	100	98	94	91
		4m以上 5m未満	119	116	111	107	104	101	98	95
		5m以上 6m未満	137	133	128	123	120	116	112	109
		6m以上 7m未満	156	151	145	140	136	132	127	123
		7m以上 8m未満	174	169	163	157	152	148	143	138
		8m以上 9m未満	193	188	180	174	169	164	158	153
		9m以上 10m未満	247	240	231	222	216	210	202	196
		10m以上	301	293	281	271	263	256	247	239
		4	3m未満	126	123	118	113	110	107	103
	3m以上 4m未満		131	127	122	118	115	112	107	104
	4m以上 5m未満		136	132	127	122	119	116	112	108
5m以上 6m未満	156		152	146	141	137	133	128	124	
6m以上 7m未満	178		173	166	160	155	151	146	141	
7m以上 8m未満	199		194	186	179	174	169	163	158	
8m以上 9m未満	221		215	206	198	193	188	181	175	
9m以上 10m未満	283		275	264	254	247	240	231	224	
10m以上	344		335	322	310	301	293	282	273	

用途	階層	平均階高	延床面積							
			200㎡未満	200㎡以上 500㎡未満	500㎡以上 1000㎡未満	1000㎡以上 2000㎡未満	2000㎡以上 3000㎡未満	3000㎡以上 5000㎡未満	5000㎡以上 10000㎡未満	10000㎡以上
倉庫	1	3m未満	73kg	71kg	68kg	66kg	64kg	62kg	60kg	58kg
		3m以上 4m未満	76	74	71	68	67	65	62	60
		4m以上 5m未満	79	77	74	71	69	67	65	63
		5m以上 6m未満	91	88	85	82	79	77	74	72
		6m以上 7m未満	103	100	96	93	90	88	85	82
		7m以上 8m未満	116	112	108	104	101	98	95	92
		8m以上 9m未満	128	125	120	115	112	109	105	102
		9m以上 10m未満	164	159	153	147	143	139	134	130
		10m以上	200	194	187	180	175	170	164	159
		2	3m未満	88	85	82	79	77	75	72
	3m以上 4m未満		91	89	85	82	80	78	75	72
	4m以上 5m未満		95	92	89	85	83	81	78	75
	5m以上 6m未満		109	106	102	98	95	93	89	86
	6m以上 7m未満		124	120	116	111	108	105	101	98
	7m以上 8m未満		139	135	130	125	121	118	114	110
	8m以上 9m未満		154	149	144	138	134	131	126	122
	9m以上 10m未満		197	191	184	177	172	167	161	156
	10m以上		240	233	224	216	210	204	196	190
	3		3m未満	102	100	96	92	90	87	84
		3m以上 4m未満	107	104	100	96	93	91	87	85
		4m以上 5m未満	111	108	103	100	97	94	91	88
		5m以上 6m未満	127	124	119	114	111	108	104	101
		6m以上 7m未満	144	140	135	130	126	123	118	115
		7m以上 8m未満	162	157	151	146	141	138	133	128
		8m以上 9m未満	179	174	167	161	157	152	147	142
		9m以上 10m未満	230	223	214	206	201	195	188	182
		10m以上	280	272	261	252	244	238	229	222
		4	3m未満	117	114	109	105	102	100	96
	3m以上 4m未満		122	118	114	110	106	104	100	97
	4m以上 5m未満		126	123	118	114	111	108	104	100
5m以上 6m未満	145		141	136	131	127	123	119	115	
6m以上 7m未満	165		161	154	148	144	140	135	131	
7m以上 8m未満	185		180	173	166	162	157	152	147	
8m以上 9m未満	205		199	191	184	179	174	168	163	
9m以上 10m未満	262		255	245	236	229	223	215	208	
10m以上	320		311	299	288	279	272	262	254	

構造		重量鉄骨造(S造)						
区分		肉厚4mmを超え、9mm未満のもの						
用階	平均階高	延床面積						
		200㎡未満	200㎡以上 500㎡未満	500㎡以上 1000㎡未満	1000㎡以上 2000㎡未満	2000㎡以上 3000㎡未満	3000㎡以上	
専用住宅	1	3m未満	76kg	76kg	74kg	—	—	—
		3m以上 4m未満	78	77	76	—	—	—
		4m以上 5m未満	82	81	80	—	—	—
		5m以上	86	85	84	—	—	—
		3m未満	88	87	86	—	—	—
	2	3m以上 4m未満	90	89	88	—	—	—
		4m以上 5m未満	94	93	92	—	—	—
		5m以上	99	98	96	—	—	—
		3m未満	99	98	97	—	—	—
		3m以上 4m未満	102	101	99	—	—	—
	3	4m以上 5m未満	107	106	104	—	—	—
		5m以上	112	110	109	—	—	—

用途	階層	平均階高	延床面積					
			200㎡未満	200㎡以上 500㎡未満	500㎡以上 1000㎡未満	1000㎡以上 2000㎡未満	2000㎡以上 3000㎡未満	3000㎡以上
共同住宅	1	3m未満	76kg	75kg	74kg	73kg	72kg	72kg
		3m以上 4m未満	78	77	76	75	74	74
		4m以上 5m未満	82	81	80	79	78	77
		5m以上	86	85	84	82	82	81
		3m未満	88	87	85	84	83	83
	2	3m以上 4m未満	90	89	88	86	85	85
		4m以上 5m未満	94	93	92	91	90	89
		5m以上	99	98	96	95	94	93
		3m未満	99	98	97	95	94	93
		3m以上 4m未満	102	101	99	98	97	96
	3	4m以上 5m未満	107	106	104	102	101	100
		5m以上	112	110	109	107	106	105
		3m未満	111	109	108	106	105	104
		3m以上 4m未満	113	112	110	109	108	107
		4m以上 5m未満	119	118	116	114	113	112
	4	5m以上	125	123	121	120	118	117
		3m未満	122	121	119	117	116	115
		3m以上 4m未満	125	124	122	120	119	118
		4m以上 5m未満	131	130	128	126	125	123
		5m以上	137	136	134	132	130	129

用途	階層	平均階高	延床面積							
			200㎡未満	200㎡以上 500㎡未満	500㎡以上 1000㎡未満	1000㎡以上 2000㎡未満	2000㎡以上 3000㎡未満	3000㎡以上 5000㎡未満	5000㎡以上 10000㎡未満	10000㎡以上
店舗	1	3m未満	76kg	75kg	74kg	73kg	72kg	72kg	71kg	70kg
		3m以上 4m未満	78	77	76	75	74	74	73	72
		4m以上 5m未満	82	81	80	79	78	77	76	75
		5m以上	86	85	84	82	82	81	80	79
	2	3m未満	88	87	85	84	83	83	81	81
		3m以上 4m未満	90	89	88	86	85	85	83	83
		4m以上 5m未満	94	93	92	91	90	89	88	87
		5m以上	99	98	96	95	94	93	92	91
	3	3m未満	99	98	97	95	94	93	92	91
		3m以上 4m未満	102	101	99	98	97	96	94	93
		4m以上 5m未満	107	106	104	102	101	100	99	98
		5m以上	112	110	109	107	106	105	104	102
	4	3m未満	111	109	108	106	105	104	103	102
		3m以上 4m未満	113	112	110	109	108	107	105	104
		4m以上 5m未満	119	118	116	114	113	112	110	109
		5m以上	125	123	121	120	118	117	116	114
	5	3m未満	122	121	119	117	116	115	113	112
		3m以上 4m未満	125	124	122	120	119	118	116	115
		4m以上 5m未満	131	130	128	126	125	123	122	120
		5m以上	137	136	134	132	130	129	127	126

用途	階層	平均階高	延床面積							
			200㎡未満	200㎡以上 500㎡未満	500㎡以上 1000㎡未満	1000㎡以上 2000㎡未満	2000㎡以上 3000㎡未満	3000㎡以上 5000㎡未満	5000㎡以上 10000㎡未満	10000㎡以上
事務所	1	3m未満	77kg	76kg	75kg	74kg	73kg	72kg	71kg	71kg
		3m以上 4m未満	79	78	77	76	75	74	73	72
		4m以上 5m未満	83	82	80	79	79	78	77	76
		5m以上	87	86	84	83	82	81	80	79
		3m未満	88	87	86	85	84	83	82	81
	2	3m以上 4m未満	91	90	88	87	86	85	84	83
		4m以上 5m未満	95	94	93	91	90	89	88	87
		5m以上	100	98	97	95	94	94	92	91
		3m未満	100	99	97	96	95	94	93	92
		3m以上 4m未満	102	101	100	98	97	96	95	94
	3	4m以上 5m未満	107	106	105	103	102	101	100	99
		5m以上	112	111	110	108	107	106	104	103
		3m未満	112	110	109	107	106	105	103	102
		3m以上 4m未満	114	113	111	110	109	107	106	105
		4m以上 5m未満	120	119	117	115	114	113	111	110
	4	5m以上	125	124	122	120	119	118	116	115
		3m未満	123	122	120	118	117	116	114	113
		3m以上 4m未満	126	125	123	121	120	119	117	116
		4m以上 5m未満	132	131	129	127	126	124	123	121
		5m以上	138	137	135	133	131	130	128	127

用途	階層	平均階高	延床面積							
			200㎡未満	200㎡以上 500㎡未満	500㎡以上 1000㎡未満	1000㎡以上 2000㎡未満	2000㎡以上 3000㎡未満	3000㎡以上 5000㎡未満	5000㎡以上 10000㎡未満	10000㎡以上
工場	1	3m未満	61kg	59kg	57kg	55kg	53kg	52kg	50kg	48kg
		3m以上 4m未満	63	61	59	57	55	54	52	50
		4m以上 5m未満	66	64	61	59	57	56	54	52
		5m以上 6m未満	75	73	70	68	66	64	62	60
		6m以上 7m未満	86	83	80	77	75	73	70	68
		7m以上 8m未満	96	93	90	86	84	82	79	76
		8m以上 9m未満	106	103	99	96	93	90	87	84
		9m以上 10m未満	136	132	127	122	119	116	111	108
		10m以上	166	161	155	149	145	141	136	131
		2	2	3m未満	73	71	68	65	64	62
3m以上 4m未満	76			74	71	68	66	64	62	60
4m以上 5m未満	79			76	73	71	69	67	64	62
5m以上 6m未満	90			88	84	81	79	77	74	72
6m以上 7m未満	103			100	96	92	90	87	84	81
7m以上 8m未満	115			112	107	103	101	98	94	91
8m以上 9m未満	127			124	119	115	111	108	104	101
9m以上 10m未満	163			159	152	147	143	139	134	129
10m以上	199			193	186	179	174	169	163	158
3	3			3m未満	85	83	79	76	74	72
		3m以上 4m未満	88	86	83	79	77	75	72	70
		4m以上 5m未満	92	89	86	83	80	78	75	73
		5m以上 6m未満	105	102	98	95	92	90	86	84
		6m以上 7m未満	120	116	112	108	105	102	98	95
		7m以上 8m未満	134	130	125	121	117	114	110	106
		8m以上 9m未満	149	145	139	134	130	126	122	118
		9m以上 10m未満	190	185	178	171	166	162	156	151
		10m以上	232	225	217	209	203	197	190	184

用途	階層	平均階高	延床面積							
			200㎡未満	200㎡以上 500㎡未満	500㎡以上 1000㎡未満	1000㎡以上 2000㎡未満	2000㎡以上 3000㎡未満	3000㎡以上 5000㎡未満	5000㎡以上 10000㎡未満	10000㎡以上
倉庫	1	3m未満	57kg	55kg	53kg	51kg	49kg	48kg	46kg	45kg
		3m以上 4m未満	59	57	55	53	51	50	48	47
		4m以上 5m未満	61	59	57	55	53	52	50	48
		5m以上 6m未満	70	68	65	63	61	60	57	56
		6m以上 7m未満	80	77	74	72	70	68	65	63
		7m以上 8m未満	89	87	83	80	78	76	73	71
		8m以上 9m未満	99	96	92	89	86	84	81	78
		9m以上 10m未満	127	123	118	114	111	108	104	100
		10m以上	154	150	144	139	135	131	126	122
	2	3m未満	68	66	63	61	59	58	56	54
		3m以上 4m未満	71	69	66	63	62	60	58	56
		4m以上 5m未満	73	71	68	66	64	62	60	58
		5m以上 6m未満	84	82	79	76	73	71	69	67
		6m以上 7m未満	96	93	89	86	84	81	78	76
		7m以上 8m未満	107	104	100	96	94	91	88	85
		8m以上 9m未満	119	115	111	107	104	101	97	94
		9m以上 10m未満	152	148	142	137	133	129	124	120
		10m以上	185	180	173	166	162	157	152	147
	3	3m未満	79	77	74	71	69	67	65	63
		3m以上 4m未満	82	80	77	74	72	70	67	65
		4m以上 5m未満	85	83	80	77	75	73	70	68
5m以上 6m未満		98	95	92	88	86	83	80	78	
6m以上 7m未満		112	108	104	100	97	95	91	88	
7m以上 8m未満		125	122	117	112	109	106	102	99	
8m以上 9m未満		138	135	129	125	121	118	113	110	
9m以上 10m未満		177	172	166	159	155	151	145	141	
10m以上		216	210	202	194	189	184	177	171	

用途	階層	平均階高	延床面積					
			200㎡未満	200㎡以上 500㎡未満	500㎡以上 1000㎡未満	1000㎡以上 2000㎡未満	2000㎡以上 3000㎡未満	3000㎡以上
車庫	1	3m未満	42kg	41kg	40kg	—	—	—
		3m以上 4m未満	44	43	42	—	—	—
		4m以上	45	44	44	—	—	—

く体鉄骨量関係統計数量表

表(16)

構造		軽量鉄骨造(LGS造)				
区分		肉厚4mm未満のもの				
用途	階層	平均階高	延床面積			
			100m ² 未満	100m ² 以上 200m ² 未満	200m ² 以上 300m ² 未満	300m ² 以上
専用住宅	1	3m未満	33kg	33kg	33kg	33kg
		3m以上 4m未満	35	35	35	35
		4m以上	36	36	36	36
	2	3m未満	34	34	34	34
		3m以上 4m未満	36	36	36	36
		4m以上	37	37	37	37
	3	3m未満	35	35	35	35
		3m以上 4m未満	37	37	37	37
		4m以上	38	38	38	38
共同住宅	1	3m未満	33	33	33	33
		3m以上 4m未満	35	35	35	35
		4m以上	36	36	36	36
	2	3m未満	34	34	34	34
		3m以上 4m未満	36	36	36	36
		4m以上	37	37	37	37
	3	3m未満	35	35	35	35
		3m以上 4m未満	37	37	37	37
		4m以上	38	38	38	38
店舗	1	3m未満	34	34	34	34
		3m以上 4m未満	35	35	35	35
		4m以上 5m未満	36	36	36	36
		5m以上	38	38	38	38
	2	3m未満	35	35	35	35
		3m以上 4m未満	36	36	36	36
		4m以上 5m未満	37	37	37	37
		5m以上	39	39	39	39
	3	3m未満	36	36	36	36
		3m以上 4m未満	37	37	37	37
		4m以上 5m未満	38	38	38	38
		5m以上	40	40	40	40

用途	階層	平均階高	延床面積				
			100m ² 未満	100m ² 以上 200m ² 未満	200m ² 以上 300m ² 未満	300m ² 以上	
事務所	1	3m未満	36kg	36kg	36kg	36kg	
		3m以上 4m未満	38	38	38	38	
		4m以上 5m未満	39	39	39	39	
		5m以上	41	41	41	41	
	2	3m未満	37	37	37	37	
		3m以上 4m未満	39	39	39	39	
		4m以上 5m未満	40	40	40	40	
		5m以上	42	42	42	42	
	3	3m未満	39	39	39	39	
		3m以上 4m未満	40	40	40	40	
		4m以上 5m未満	42	42	42	42	
		5m以上	43	43	43	43	
工場	1	3m未満	32	31	30	29	
		3m以上 4m未満	34	33	32	31	
		4m以上 5m未満	36	34	33	32	
		5m以上	37	36	35	34	
	2	3m未満	33	32	31	30	
		3m以上 4m未満	35	34	33	32	
		4m以上 5m未満	37	35	34	33	
		5m以上	38	37	36	35	
	倉庫	1	3m未満	31	30	29	28
			3m以上 4m未満	33	32	31	30
			4m以上 5m未満	35	33	32	31
			5m以上	36	35	34	33
2		3m未満	32	31	30	29	
		3m以上 4m未満	34	33	32	31	
		4m以上 5m未満	36	34	33	32	
		5m以上	37	36	35	34	
車庫		1	3m未満	30	29	28	27
			3m以上 4m未満	32	31	30	29
			4m以上	34	32	31	30

別添3 非木造建物工事内訳明細書式

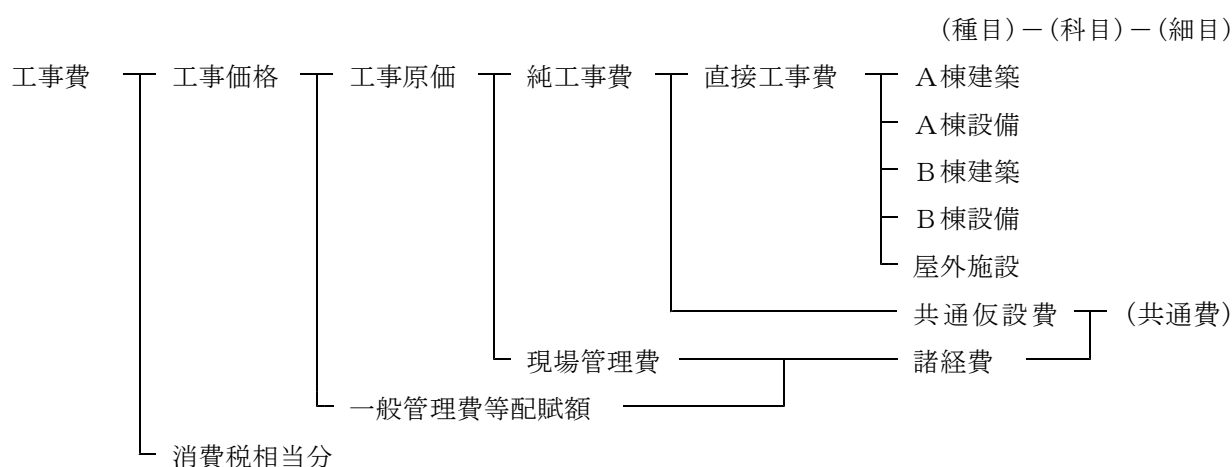
(趣旨)

第1 この書式は、非木造建物調査積算要領第14条に規定する内訳書の標準書式である。

(工事費の構成)

第2 工事費は、通常次のとおり構成され、種目別、科目別、及び細目別の段階がある。工事内訳明細書は、工事費の内容と金額を示すものであり、その記載要領は8に規定するものとする。

工事費の構成



(種目別内訳)

第3 種目別内訳は工事の種目別の金額を示す。種目区分は、A棟建築、A棟設備、B棟建築、B棟設備などに区分し、建築設備に含めることが適当でない屋外施設、取りこわしなどについては、適切な名称の種目を設けることができる。

(科目別内訳)

第4 科目別内訳は各種目について科目別の金額を示す。科目別区分は、次を標準として、工事の内容規模等に応じ、さらに細分又は集約できるものとする。

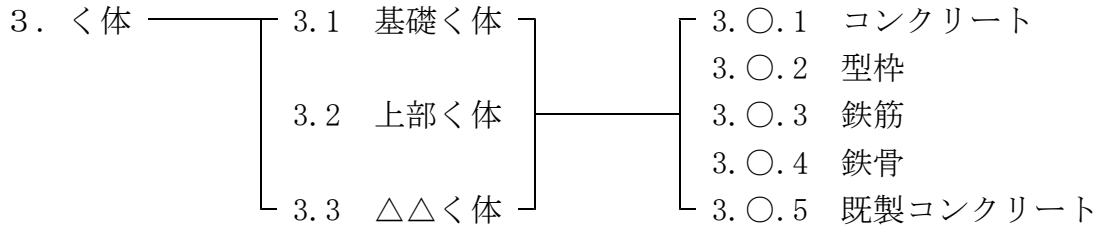
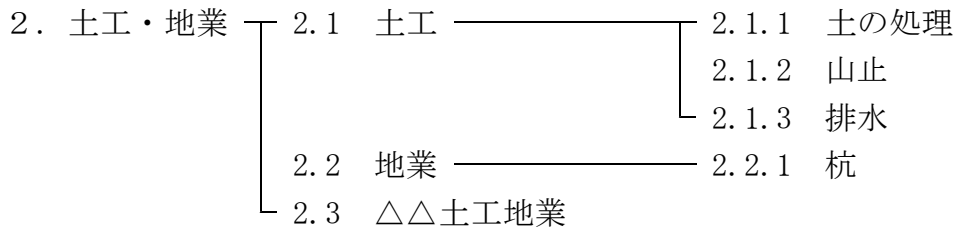
(大科目)

(中科目)

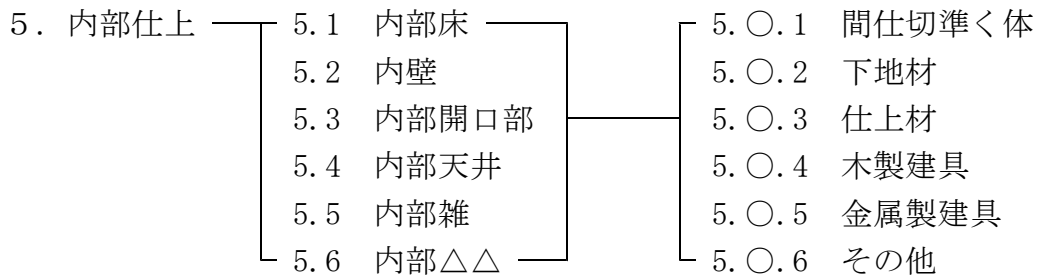
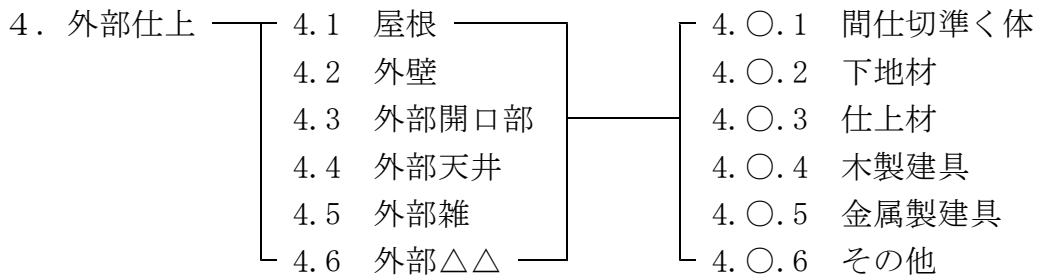
(小科目)

- | | |
|---------|--|
| 1. 直接仮設 | 1.1 やりかた墨出し等
1.2 足場
1.3 構台等
1.4 災害防止
1.5 養生片付
1.6 その他 |
|---------|--|

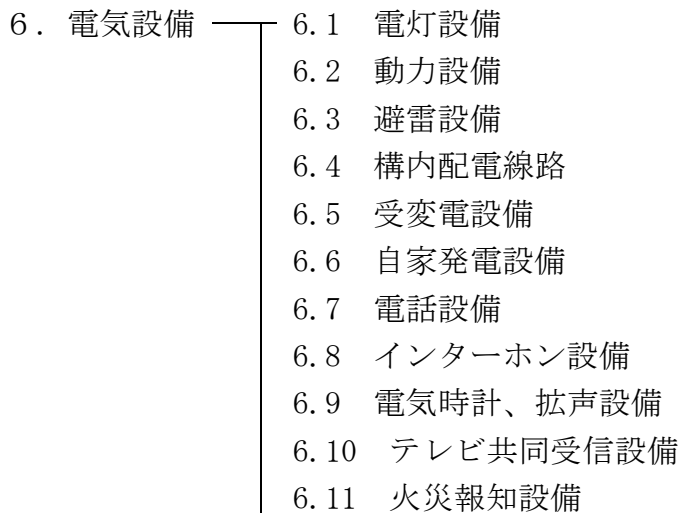
※直接仮設は中科目を省略して細目を記載することができる。



※く体は中科目を省略することができる。



※外部仕上以下の小科目は、主として細目の記載順序を示し、小科目名、小科目集計を省略することができる。



- 6.12 構内交換設備
 - 6.13 その他

- 7. 給排水衛生設備
 - 7.1 衛生器具設備
 - 7.2 給水設備
 - 7.3 排水設備
 - 7.4 給湯設備
 - 7.5 消火設備
 - 7.6 ガス設備
 - 7.7 厨房機器設備
 - 7.8 さく井設備
 - 7.9 その他

- 8. 空気調和設備
 - 8.1 空気調和設備
 - 8.2 換気設備
 - 8.3 排煙設備
 - 8.4 その他

- 9. 昇降設備
 - 9.1 乗用エレベータ設備
 - 9.2 電動ダムウェーター設備
 - 9.3 その他

- 10. その他設備

(細目別内訳)

第5 細目別内訳は、各科目について原則として細目別の数量、単価、金額を記載する。一式計上する細目は、備考欄に計算方法等を略記する。細目は材料費、施工費（手間その他）、機械器具費等を含む合成費又は複合費等をもって示す。細目区分は工事の内容、金額の大小等に応じて定め、その記載内容は次による。

一 運搬費、小運搬費は、通常、材料費、施工費、複合費等に含ませるが、特に必要ある場合は別に計上する。

二 仮設的費用、機械器具費、運搬費等は、各科目ごとに分けられるものはその科目に、数科目に共通のものは種目ごとの仮設工事費に、全般的なものは共通仮設費に計上する。

三 摘要欄には、材種、規格、品等、寸法その他必要事項を記載する。

細目によってはどの科目に属するか一概に定められないものがあるが、そのような細目については、工事の内容、材料の品種、施工の専門別等を考慮の上、適当な科目に計上する。

(共通費)

第6 共通仮設費及び諸経費については、次により記載する。

- 一 共通仮設費は、別記に定めるⅠ共通仮設費率表に基づき、次の式により算出するものとする。

$$\text{共通仮設費} = \text{直接工事費} \times \text{共通仮設費率}$$

共通仮設費率は移転先ごとの直接工事費の合計額に対応した率を適用するものとする。

なお、除却工法を認定した建物は、当該建物の建築直接工事費に対応した率を適用するものとする。共通仮設費に含まれる内容は次に示す費用とする。

共通仮設費	—	準備費	—	敷地測量及び整理、仮道路、仮橋、道坂、借地等に関する費用
	—	仮設物資	—	仮囲、仮事務所、宿舍、下小屋、便所、倉庫、災害防止設備等に関する費用
	—	安全費	—	共通的なもの
	—	動力用水光熱費	—	動力、用水、光熱等に関する費用
	—	試験調査費	—	全般的な試験、試作、調査等に関する費用
	—	整理清掃費	—	全般的な整理、清掃、跡片付、養生等に関する費用
	—	機械器具費	—	数種目に共通的な機械器具に関する費用
	—	運搬費	—	数種目に共通的な運搬、又は共通仮設に伴う運搬に関する費用
	—	その他	—	数種目に共通なその他の仮設的費用

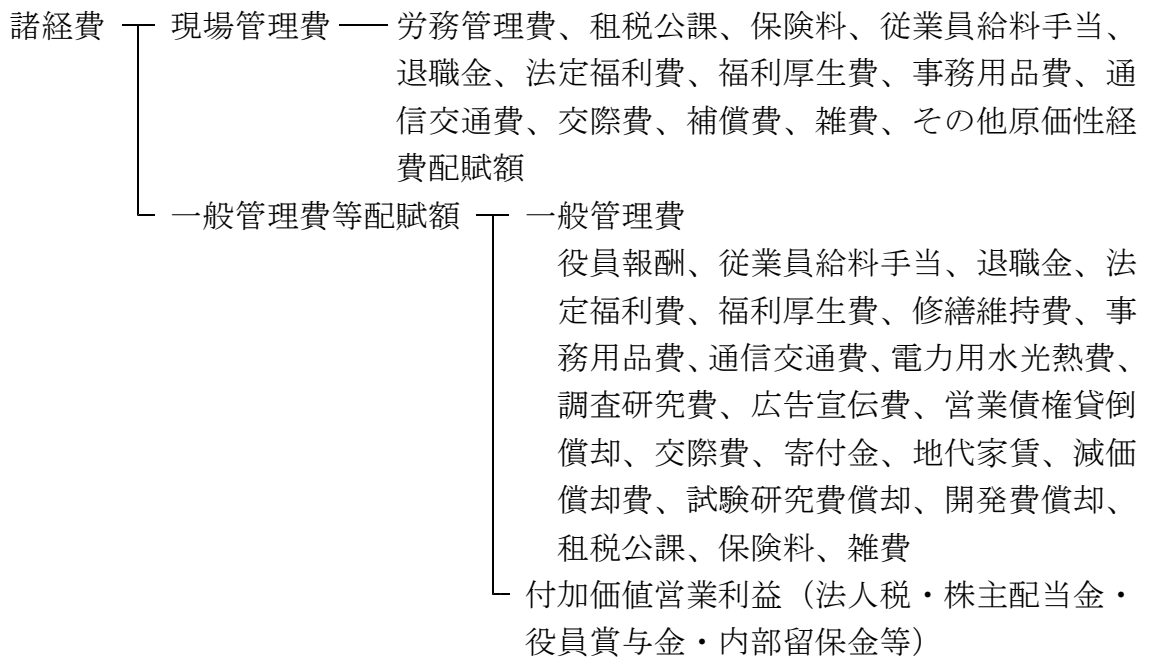
- 二 諸経費は別記に定めるⅡ諸経費率表に基づき、次の式により算出するものとする。

$$\text{諸経費} = \text{純工事費} \times \text{諸経費率}$$

純工事費：直接工事費に共通仮設費を加えた額とする。

諸経費率：一発注（建築及び解体）を単位として、純工事費及び廃材運搬費の合計額に対応した率を適用するものとする。

諸経費の内容は一般に次のとおりとし、下請経費は純工事費に含むものとする。



なお、非木造建物調査積算要領第10条に規定する単価を補償金の積算に用いる場合において、上記の内容と同等の諸経費が含まれている当該単価は、諸経費の対象としない。

（工事内訳明細書のまとめ方と記載例）

第7 用紙は日本産業規格A列4番を標準とし、様式、記載例は、次頁以下による。
 なお、記載例は標準的なものを掲げており、必要に応じ、種目、科目及び細目を設けるものとする。

別 記

非木造建物補償諸率表

- I 共通仮設費率表
- II 諸経費率表

I 共通仮設費率表

直接工事費 (百万円)	共通仮設費 率(%)	直接工事費 (百万円)	共通仮設費 率(%)
10以下	5.64	100を超え 120以下	5.98
10を超え 12以下	5.67	120を超え 140以下	6.00
12を超え 14以下	5.69	140を超え 160以下	6.02
14を超え 16以下	5.71	160を超え 180以下	6.04
16を超え 18以下	5.72	180を超え 200以下	6.05
18を超え 20以下	5.74	200を超え 250以下	6.09
20を超え 22以下	5.75	250を超え 300以下	6.11
22を超え 24以下	5.76	300を超え 350以下	6.13
24を超え 26以下	5.77	350を超え 400以下	6.15
26を超え 28以下	5.78	400を超え 500以下	6.19
28を超え 30以下	5.79	500を超え 600以下	6.21
30を超え 35以下	5.81	600を超え 700以下	6.23
35を超え 40以下	5.83	700を超え 800以下	6.25
40を超え 45以下	5.85	800を超え 900以下	6.27
45を超え 50以下	5.86	900を超え1,000以下	6.29
50を超え 55以下	5.87	1,000を超え1,500以下	6.35
55を超え 60以下	5.89	1,500を超え2,000以下	6.39
60を超え 70以下	5.91	2,000を超え2,500以下	6.42
70を超え 80以下	5.93	2,500を超え3,000以下	6.45
80を超え 90以下	5.94	3,000を超え4,000以下	6.49
90を超え 100以下	5.96	4,000を超えるもの	6.53

II 諸経费率表

純工事費 (百万円)	諸経費率 (%)	純工事費 (百万円)	諸経費率 (%)
10以下	34.5	55を超え 60以下	22.4
10を超え12以下	33.0	60を超え 70以下	21.5
12を超え14以下	31.8	70を超え 80以下	20.9
14を超え16以下	30.8	80を超え 90以下	20.3
16を超え18以下	29.9	90を超え100以下	19.8
18を超え20以下	29.2	100を超え120以下	18.9
20を超え22以下	28.5	120を超え140以下	18.2
22を超え24以下	27.9	140を超え160以下	17.6
24を超え26以下	27.4	160を超え180以下	17.1
26を超え28以下	26.9	180を超え200以下	16.7
28を超え30以下	26.4	200を超え250以下	15.8
30を超え35以下	25.5	250を超え300以下	15.1
35を超え40以下	24.7	300を超え350以下	14.6
40を超え45以下	24.0	350を超え400以下	14.1
45を超え50以下	23.4	400を超え500以下	13.4
50を超え55以下	22.8	500を超えるもの	12.8

- 注) 1. 本表の諸経費率によって算出された額が、それぞれの欄の前欄において算出される額の最高額に達しないときは、その最高額まで増額することができる。
2. 本表の諸経費率を適用する純工事費は、一発注（建築＋解体）を単位として算定された額とする。
- なお、本表の諸経費率の適用に当たっては、原則として建物と附帯工作物については別発注、木造建物と非木造建物については一発注として算定するものとする。
3. 特定住宅瑕疵担保責任の履行の確保等に関する法律（平成19年5月30日法律第66号）に基づく資力確保費用は、諸経費率に含まれている。

中科目内訳記載例

名 称	数量	単位	金額	合 計	備考
5. 5 内部雑	1	式			
II 建築設備工事費	1	式			
6. 電気設備	1	式			
7. 給排水衛生設備	1	式			
8. 空気調和設備	1	式			
9. 昇降設備	1	式			
10. その他設備	1	式			

細目内訳記載例

名 称	摘要	数量	単位	単価	金 額	備考
I A棟建築						
1 直接仮設		1	式			
2 土工・地業		1	式			
2.1 土工		1	式			
2.2 地業		1	式			
2.3 △△土工・地業		1	式			
3 く体		1	式			
3.1 基礎く体		1	式			
3.2 上部く体		1	式			
3.3 △△く体		1	式			
4 外部仕上		1	式			
4.1 屋根		1	式			
4.2 外壁		1	式			
4.3 外部開口部		1	式			

名 称	摘要	数量	単位	単価	金 額	備考
4.4 外部天井		1	式			
4.5 外部雑		1	式			
4.6 外部△△仕上		1	式			
5 内部仕上		1	式			
5.1 内部床		1	式			
5.2 内壁		1	式			
5.3 内部開口部		1	式			
5.4 内部天井		1	式			
5.5 内部雑		1	式			
5.6 △△室仕上		1	式			
計						

細目内訳記載例（標準的な細目の例示）

名 称	摘要	数量	単位	単価	金 額	備考
A棟建築						
1 直接仮設						
やりかた						
墨出						
原寸型板						
外部足場						
内部足場						
乗入構台						
災害防止						
養生						
清掃片付						
（発生材処分）						
（機械器具）						
（運搬）						
小 計						

名 称	摘要	数量	単位	単価	金 額	備考
2 土工・地業						
2.1 土工						
根切						
埋戻						
盛土						
不用土処分						
砂利敷						
山止						
排水						
(地中障害物処理)						
(機械器具)						
(運搬)						
土工小計						
2.2 地業						
既成コンクリート杭						

名 称	摘要	数量	単位	単価	金 額	備考
場所打コンクリート杭						
鋼杭						
ラップルコンクリート						
杭頭処理						
杭間さらえ						
(産業廃棄物処理)						
(機械器具)						
(運搬)						
地業小計						
土工・地業計						

名 称	摘要	数量	単位	単価	金 額	備考
3 く体						
3.1 基礎く体						
(3.1.1 鉄筋コンクリート)						
捨コンクリート						
基礎コンクリート						
型枠						
鉄筋						
(3.1.3 その他)						
基礎P C						
基礎く体小計						
3.2 上部く体						
(3.2.1 鉄筋コンクリート)						
無筋コンクリート						
く体コンクリート						

名 称	摘要	数量	単位	単価	金 額	備考
型枠						
鉄筋						
(3.2.2 鉄骨)						
鋼材						
工場加工組立						
さび止め塗装						
現場施工						
試験費						
アンカーボルト取付						
ベース下均しモルタル						
耐火被覆						
(3.2.3 その他)						
く体P C						
上部く体小計						

名 称	摘要	数量	単位	単価	金 額	備考
3.3 △△く体						
コンクリート						
型枠						
鉄筋						
鉄骨						
P C						
△△く体小計						
く体計						

名 称	摘要	数量	単位	単価	金 額	備考
4 外部仕上						
4.1 屋根						
(4.1.2 防水材仕上)						
セメント防水						
シート防水						
(4.1.3 石材仕上)						
鉄平石乱張						
立上りモルタル						
みかげ舗石						
立上りモルタル						
(4.1.4 タイル材仕上)						
磁器二丁掛タイル						
クリンカータイル						
立上りモルタル						

名 称	摘要	数量	単位	単価	金 額	備考
(4.1.6 金属材仕上)						
カラー鉄板瓦棒						
折板						
(4.1.7 左官材仕上)						
防水材モルタル						
(4.1.8 ガラス材仕上)						
波形ワイヤグラス						
(4.1.9 内装材仕上)						
大波石綿スレート						
日本瓦						
屋根小計						

名 称	摘要	数量	単位	単価	金 額	備考
4.2 外壁						
(4.2.1 コンクリート材仕上)						
スパンコンクリート						
コンクリート面研り仕上						
(4.2.3 石材仕上)						
花こう岩						
(4.2.4 タイル材仕上)						
磁器二丁掛タイル						
磁器モザイクタイル						
(4.2.6 金属材仕上)						
アルミ成型板						
(4.2.7 左官材仕上)						
モルタルはけ引						
リシン吹付						

名 称	摘要	数量	単位	単価	金 額	備考
(4.1.2 内外装材仕上)						
小波石綿スレート						
軒裏フレキシブルボード						
外壁小計						
4.3 外部開口部						
(4.3.6 金属材仕上)						
S S D 1 ~ n ○ ○ ドア						
A W 1 ~ n ○ ○ サッシ						
A D 1 ~ n ○ ○ ドア						
S D 1 ~ n ○ ○ ドア						
特殊金物						
外部開口部小計						

名 称	摘要	数量	単位	単価	金 額	備考
4.4 外部天井						
(4.4.6 金属材仕上)						
ピロティ天井アルミ成型板						
(4.4.7 左官材仕上)						
リシン吹付						
外部天井小計						
4.5 外部雑						
(4.5.6 金属材仕上)						
ルーフドレイン						
たて樋						
屋上丸かん						
屋上手すり						
外部雑小計						

名 称	摘要	数量	単位	単価	金 額	備考
5 内部仕上						
5.1 内部床						
(5.1.3 石材仕上)						
花こう岩						
テラゾブロック						
(5.1.4 タイル材仕上)						
磁器タイル						
立上り防水						
磁器モザイクタイル						
立上り防水						
(5.1.5 木材仕上)						
ぶなフローリング						
檜縁甲板						
(5.1.7 左官材仕上)						
踏面、けこみモルタル						

名 称	摘要	数量	単位	単価	金 額	備考
現場テラゾ						
立上り防水						
(5.1.9 内外装材仕上)						
床畳						
塩化ビニールタイル						
フリーアクセスフロア						
樹脂系長尺シート						
さくらモザイクバーケット						
ならフローリングボード						
内部床計						
5.2 内壁						
(5.2.1 間仕切下地)						
間仕切コンクリートブロック						
〃 A L C						

名 称	摘要	数量	単位	単価	金 額	備考
木製軸組						
軽鉄軸組						
(5.2.3 石材仕上)						
テラゾブロック幅木						
国産大理石						
(5.2.4 タイル材仕上)						
半磁器タイル						
二丁掛タイル						
(5.2.5 木材仕上)						
ラワン幅木						
しな合板底目地						
ウォルナット練付合板						
米檜堅羽目						

名 称	摘要	数量	単位	単価	金 額	備考
(5.2.6 金属材仕上)						
ステンレス幅木						
押出成型アルミ板						
(5.2.7 左官材仕上)						
モルタル幅木						
モルタル						
混合石膏プラスター						
(5.2.9 内外装材仕上)						
ビニル幅木						
布張						
紙張						
内壁小計						

名 称	摘要	数量	単位	単価	金 額	備考
5.3 内部開口部						
(5.3.5 木材仕上)						
WD 1～n〇〇戸						
WW 1～n〇〇窓						
F 1～n〇〇ふすま						
S 1～n〇〇障子						
(5.3.6 金属材仕上)						
S S D 1～n〇〇ドア						
A D I～n〇〇ドア						
A W I～n〇〇サッシ						
S D I～n〇〇ドア						
S W I～n〇〇サッシ						
S S I～n〇〇シャッタ						
S G I～n〇〇グリルシャッタ						
内部開口部小計						

名 称	摘要	数量	単位	単価	金 額	備考
5.4 内部天井						
(5.4.5 木材仕上)						
杉桤合板						
(5.4.6 金属材仕上)						
モールディング						
(5.4.7 左官材仕上)						
モルタルはけ引						
混合石膏プラスタ						
(5.4.9 内外装材仕上)						
化粧石膏ボード						
石綿吸音板						
内部天井小計						

名 称	摘要	数量	単位	単価	金 額	備考
5.5 内部雑						
(5.5.5 木材仕上)						
積層材手すり						
ラワン階段						
(5.5.6 金属材仕上)						
ステンレス壁付手すり						
ステンレス切抜文字						
(5.5.8 ガラス材仕上)						
鏡						
(5.5.9 内外装材仕上)						
らしゃ張掲示板						
アコーデオンドア						
(5.5.10 仕上ユニット)						
トイレブース						

名 称	摘要	数量	単位	単価	金 額	備考
(5.5.12 その他)						
応接セット						
内部雑小計						
5.6 階段室						
踊場床ビニルタイル						
踏みづらけこみビニルタイル						
段形ボーダテラツ						
ささら幅木テラゾブロック						
踊場テラゾブロック						
壁プラスタ						
笠木塩地積層手すり						
天井プラスタ						
段裏プラスタ						
階段室小計						

名 称	摘要	数量	単位	単価	金 額	備考
5.7 浴室・便所						
浴室・ユニット						
浴室・便所小計						
内部仕上計						
A棟建築合計						

名 称	摘要	数量	単位	単価	金 額	備考
6 電気設備						
6.1 電灯設備						
(6.1.1 幹線)						
配管配線						
600V C Vケーブル						
プルボックス						
金属ダクト						
ケーブルラック						
引込開閉器箱						
接地工事費						
(6.1.2 分岐配線)						
配管配線						
V-Oケーブル						
位置ボックス類						
プルボックス						
配線器具						
蛍光灯						

名 称	摘要	数量	単位	単価	金 額	備考
水銀灯						
白熱灯						
分電盤						
施工費						
(6.1.3 コンセント)						
配管配線						
位置ボックス類						
配線器具						
電灯設備小計						
6.2 動力設備						
(6.2.1 幹線)						
配管配線						
600V C Vケーブル						
プルボックス						

名 称	摘要	数量	単位	単価	金 額	備考
(6.2.2 分岐配線)						
配管配線						
位置ボックス類						
プルボックス						
消火栓始動押釦						
制御盤						
施工費						
動力設備小計						
6.3 避雷設備						
突針						
導線						
接地用端子箱						
保護管						
デルミット工事費						
接地工事費						

名 称	摘要	数量	単位	単価	金 額	備考
避雷設備小計						
6.4 構内配電線路						
○W電線						
D V電線						
○KV C Vケーブル						
600V C Vケーブル						
端末処理材料						
保護管						
高圧気中開閉器						
電柱						
装柱材料						
支線						
ハンドホール						
防水鋳鉄管						
異物継手						
接地工事費						

名 称	摘要	数量	単位	単価	金 額	備考
土工事費						
構配電線路小計						
6.5 受変電設備						
(6.5.1 機器類)						
高圧受電盤						
高圧き電盤						
低圧配電盤						
監視盤						
変圧器						
進相コンデンサ						
○○開閉器						
○極○投断路器						
プライマリカットアウトスイッチ						
避雷器						
取引用計器箱						

名 称	摘要	数量	単位	単価	金 額	備考
消火器						
フック棒						
ゴムマット						
付属品・予備品						
機器据付費						
(6.5.2 工事材料)						
配管配線						
○KV CVケーブル						
同上端末処理材料						
フレームパイプ						
銅棒						
銅帯						
鋼材						
金網						
接地端子箱						
接地工事費						
受変電設備小計						

名 称	摘要	数量	単位	単価	金 額	備考
6.6 自家発電設備						
(6.6.1 機器類)						
交流同期発電機						
発電機盤						
自動起道補機盤						
励磁装置盤						
ディーゼル機関						
共通台床						
空気圧縮機						
空気槽						
減圧水槽						
貯油槽						
燃料小出槽						
消音器						
燃料給油ポンプ						
燃料ウイックポンプ						
チェンブロック						
消火器						

名 称	摘要	数量	単位	単価	金 額	備考
○油						
予備品						
試運転調整費						
機器据付費						
(6.6.2 工事材料)						
冷却水配管						
燃料配管						
始動空気配管						
排気配管						
電気配管						
自家発電設備小計						
6.7 電話設備						
配管配線						
位置ボックス						

名 称	摘要	数量	単位	単価	金 額	備考
はとめプレート						
フロアプレート						
プルボックス						
フロアダクト						
ジャンクションボックス						
フロアマーカ						
ローテンションスタット						
ワイヤプロテクタ						
電話機						
集合保安器箱						
端子盤						
電話設備小計						
6.8 インターホン設備						
配管配線						
CPEVケーブル						

名 称	摘要	数量	単位	単価	金 額	備考
位置ボックス						
プレート類						
フロアプレート						
ローテンションスタット						
インターホン親機						
" 子機						
同上用電源						
インターホン設備小計						
6.9 電気時計・拡声設備						
配管配線						
位置ボックス						
はとめプレート						
端子盤						
子時計						
親時計						

名 称	摘要	数量	単位	単価	金 額	備考
スピーカ						
増幅器						
非常放送用増幅器						
アッテネータ						
マイクロホン						
電気時計・拡声設備小計						
6.10 テレビ共同受信設備						
配管						
同軸ケーブル						
位置ボックス						
直列ユニット						
収容箱						
分岐器						
分配器						
混合器						

名 称	摘要	数量	単位	単価	金 額	備考
増幅器						
整合器						
アンテナ						
調整費						
テレビ共同受信設備小計						
6.11 火災報知設備						
(6.11.1 自動火災報知)						
配管配線						
火災警報用ケーブル						
CPEVケーブル						
位置ボックス						
スポット形感知器						
煙感知器						
差動式スポット形試験器						
空気管						

名 称	摘要	数量	単位	単価	金 額	備考
総合盤						
電鈴						
受信機						
表示灯						
立会検査費						
(6.11.2 自動閉鎖)						
配管配線						
HPケーブル						
FPケーブル						
位置ボックス						
煙感知器						
自動閉鎖装置						
連動制御器						
火災報知設備小計						

名 称	摘要	数量	単位	単価	金 額	備考
6.12 構内交換設備						
(6.12.1 機器類)						
交換機						
局線中継台						
本配線盤						
整流器						
蓄電池						
電話機						
機器据付費						
(6.12.2 工事材料)						
配管配線						
ケーブルラック						
補強アングル						
構内交換設備小計						
電気設備計						

名 称	摘要	数量	単位	単価	金 額	備考
7 給排水衛生設備						
7.1 衛生器具設備						
和風大便器						
洋風大便器						
小便器						
洗面器						
手洗器						
洗面ユニット						
料理流し						
掃除流し						
鏡						
化粧棚						
水石けん入れ						
衛生器具設備小計						

名 称	摘要	数量	単位	単価	金 額	備考
7.2 給水設備						
(7.2.1 屋内給水設備)						
揚水ポンプ						
雑用水ポンプ						
受水タンク						
高置タンク						
雑用水タンク						
上水用〇〇鋼管						
雑用水用〇〇鋼管						
仕切弁						
水栓						
ボールタップ						
電極棒						
量水器						
減圧弁装置						
フレキシブルジョイント						
防振継手						
防露工事						

名 称	摘要	数量	単位	単価	金 額	備考
塗装工事						
はつり補修費						
スリーブ						
耐震支持						
機器用基礎						
搬入据付費						
(7.2.2 屋外給水設備)						
水道用鋳鉄管						
水道用異形管						
上水用〇〇鋼管						
雑用水用〇〇鋼管						
埋設仕切弁						
防露工事						
塗装工事						
防食工事						
土工事						
水道本管引込工事						

名 称	摘要	数量	単位	単価	金 額	備考
給水設備小計						
7.3 排水設備						
(7.3.1 屋内排水設備)						
汚物用水中ポンプ						
汚水用水中ポンプ						
雑排水用〇〇鋼管						
通気用〇〇鋼管						
汚水用コーティング鋼管						
排水用鋳鉄管						
排水鉛管						
床上掃除口						
床下掃除口						
床排水トラップ						
流しトラップ						
排水金物						
電極棒						

名 称	摘要	数量	単位	単価	金 額	備考
通気用金具						
間接排水口						
仕切弁						
防露工事						
塗装工事						
はつり補修費						
スリーブ						
耐震支持						
搬入据付費						
(7.3.2 屋外配水設備)						
雑排水用〇〇鋼管						
ヒューム管						
排水用ビニル管						
インバート柵						
ため柵						
塗装工事						
土工事						

名 称	摘要	数量	単位	単価	金 額	備考
下水道本管接続工事						
排水設備小計						
7.4 給湯設備						
給湯ボイラー						
鋼板製煙道						
貯湯タンク						
膨張タンク						
温水ポンプ						
瞬間湯沸器						
貯湯式湯沸器						
銅管						
仕切弁						
水栓						
保温工事						
塗装工事						

名 称	摘要	数量	単位	単価	金 額	備考
はつり補修						
スリーブ						
機械用基礎						
搬入据付費						
給湯設備小計						
7.5 消火設備						
(7.5.1 屋内消火栓設備)						
消火ポンプ						
屋内消火栓箱						
放水用器具格納箱						
放水口格納箱						
送水口						
仕切弁						
逆止弁						
テスト弁						

名 称	摘要	数量	単位	単価	金 額	備考
〇〇鋼管						
フレキシブルジョイント						
防露工事						
塗装工事						
はつり補修費						
スリーブ						
機器用基礎						
搬入据付費						
(7.5.2 連結散水設備)						
連結送水口						
連結散水栓						
仕切弁						
逆止弁						
ストレーナー						
表示板						
〇〇鋼管						
塗装工事						

名 称	摘要	数量	単位	単価	金 額	備考
はつり補修費						
スリーブ						
(7.5.3 屋外消火栓設備)						
消火ポンプ						
屋外消火栓箱						
屋外消火栓ホース格納箱						
屋外消火栓						
〇〇鋼管						
仕切弁						
機器用基礎						
搬入据付費						
土工事						
(7.5.4 スプリンクラー設備)						
スプリンクラー用ポンプ						
圧力空気タンク						
消火用充水タンク						

名 称	摘要	数量	単位	単価	金 額	備考
スプリンクラーヘッド						
同上保護網						
同上振れ止め金具						
流量測定装置						
警報弁装置						
管末試験弁装置						
圧力調整弁						
仕切弁						
逆止弁						
ベル						
連結送水口						
〇〇鋼管						
フレキシブルジョイント						
標識板・説明板						
配管配線工事						
消火受信盤						
塗装工事						
はつり補修費						

名 称	摘要	数量	単位	単価	金 額	備考
スリーブ						
機器用基礎						
搬入据付費						
試験調整費						
諸雑費						
(7.5.5 ハロゲン化物消火設備)						
貯蔵容器						
集合管						
容器取付枠						
選択弁						
選択弁取付枠						
起動用ガス容器						
継電気盤又は制御盤						
手動起動操作箱						
端子箱						
モーターサイレン						
圧力スイッチ						

名 称	摘要	数量	単位	単価	金 額	備考
放出表示灯						
音響警報装置						
非常電源装置						
標識板・説明板						
安全弁						
ピストンレリーザ						
噴射ヘッド						
不還弁						
圧力配管用炭素鋼鋼管						
鋼管						
配管配線工事						
塗装工事						
はつり補修費						
スリーブ						
試験調整費						
諸雑費						

名 称	摘要	数量	単位	単価	金 額	備考
(7.5.6 泡消火設備)						
泡消火用ポンプ						
同上用起動盤						
圧力空気タンク						
消火用充水タンク						
泡原液タンク						
泡用混合装置						
警報弁装置						
手動起動装置						
一斉開放弁装置						
流量測定装置						
泡ヘッド						
感知用ヘッド						
ベル						
圧力スイッチ						
仕切弁						
逆止弁						
〇〇鋼管						

名 称	摘要	数量	単位	単価	金 額	備考
フレキシブルジョイント						
標識板・説明板						
配管配線工事						
保温工事						
塗装工事						
はつり補修費						
スリーブ						
機器用基礎						
搬入据付費						
試験調整費						
諸雑費						
(7.5.7 粉末消火設備)						
貯蔵容器						
加圧用ガス容器						
選択弁						
容器用基礎						
選択弁取付枠						

名 称	摘要	数量	単位	単価	金 額	備考
起動ガス容器						
継電器盤又は制御盤						
手動起動操作箱						
端子箱						
モータサイレン						
圧力スイッチ						
放出表示灯						
音響警報装置						
非常電源装置						
標識板・説明板						
安全弁						
不還弁						
噴射ヘッド						
〇〇鋼管						
鋼管						
配管配線工事						
塗装工事						
はつり補修費						

名 称	摘要	数量	単位	単価	金 額	備考
スリーブ						
試験調整費						
諸雑費						
消火設備小計						
7.6 ガス設備工事						
配管用炭素鋼鋼管(白管)						
ポリエチレン被覆鋼管						
L Bヒューズコック						
Lネジコック						
壁ヒューズコック						
床ヒューズコック						
ノックハンドルコック						
砲金コック						
鉄コック						
青銅玉形弁						

名 称	摘要	数量	単位	単価	金 額	備考
鋳鉄逆止弁						
水取器						
付帯工事						
労務費						
諸雑費						
ガス設備工事小計						
7.7 厨房機器設備						
冷蔵庫						
万能焼物器						
コールドテーブル						
ガスレンジ						
ガステーブル						
ガスコンロ						
スチームテーブル						
電子レンジ						

名 称	摘要	数量	単位	単価	金 額	備考
炊飯器						
洗米器						
フライヤー						
たな						
そばウォーマー						
魚焼器						
中華レンジ						
食器洗浄器						
湯沸器						
瞬間湯沸器						
球根皮むき器						
クリーンテーブル						
作業台						
盛付台						
配膳台						
シンク付台						
流し						
食器戸だな						

名 称	摘要	数量	単位	単価	金 額	備考
上だな						
水切台						
搬入据付費						
厨房機器設備小計						
7.8 さく井設備工事						
ケーシング鋼管						
スクリーン						
粘土						
小砂利						
電気検層費						
揚水試験費						
機械器損料						
仮設電力用水費						
水質試験費						
基礎工事						

名 称	摘要	数量	単位	単価	金 額	備考
雑材料消耗品						
労務費						
運搬費						
諸雑費						
さく井設備工事小計						
給排水衛生設備計						

名 称	摘要	数量	単位	単価	金 額	備考
8 空気調和設備						
8.1 空気調和設備						
(8.1.1 ボイラー及び付属機器設備)						
銅製ボイラー						
鋳鉄製ボイラー						
銅板製煙道						
ボイラー給水ポンプ						
電動真空給水ポンプ						
冷温水ポンプ						
油ポンプ						
ウイングポンプ						
還水タンク						
オイルサービスタンク						
熱交換器						
蒸気ヘッダー						
冷温水ヘッダー (往)						
〃 (還)						
膨張タンク						

名 称	摘要	数量	単位	単価	金 額	備考
地下オイルタンク						
同上付属金物						
乾燥砂						
タンク室						
保温工事						
塗装工事						
機器用基礎						
搬入据付費						
(8.1.2 冷凍機設備)						
遠心冷凍機						
チリングユニット						
吸収冷凍機						
ヒートポンプユニット						
冷却塔						
冷却水ポンプ						
保温工事						
塗装工事						

名 称	摘要	数量	単位	単価	金 額	備考
機器用基礎						
搬入据付費						
(8.1.3 空気調和機設備)						
ユニット形空気調和機						
パッケージ形空気調和機						
電気集じん器						
ろ材誘電形エアフィルター						
自動巻取形エアフィルター						
パネル形エアフィルター						
予備ろ材						
〇〇送風機						
〇〇排風器						
ファンコイルユニット						
全熱交換器						
連絡ケーシング						
保温工事						
塗装工事						

名 称	摘要	数量	単位	単価	金 額	備考
機器用基礎						
搬入据付費						
(8.1.4 ダクト設備)						
矩形ダクト						
スパイラルダクト						
フレキシブルダクト						
たわみ継手						
外気取入ガラリ						
排気ガラリ						
吹出口						
吸込口						
風量調節ダンパー						
防火ダンパー						
ピストンダンパー						
防煙ダンパー						
点検口						
消音チャンバー						

名 称	摘要	数量	単位	単価	金 額	備考
消音エルボ						
エアチャンバー						
保温工事						
塗装工事						
はつり補修費						
スリーブ						
(8.1.5 配管設備)						
冷却水用〇〇鋼管						
補給水用〇〇鋼管						
排水用〇〇鋼管						
冷温水用〇〇鋼管						
蒸気用・配管用炭素鋼鋼管(黒管)						
油用・配管用炭素鋼鋼管(黒管)						
鋼管						
仕切弁						
逆止弁						
自動エア抜弁						

名 称	摘要	数量	単位	単価	金 額	備考
玉形弁						
安全弁						
低圧トラップ装置						
高圧トラップ装置						
温度調整装置						
電磁弁装置						
二方弁装置						
三方弁装置						
減圧弁装置						
伸縮継手						
防振継手						
フレキシブルジョイント						
温度計						
圧力計						
ストレナー						
ボールタップ						
電極棒						
水高計						

名 称	摘要	数量	単位	単価	金 額	備考
間接排水口						
リフト継手						
ピット内配管架台						
保温工事						
塗装工事						
はつり補修費						
スリーブ						
耐震支持						
断熱支持材						
(8.1.6 自動制御設備)						
自動制御機器類						
制御盤類						
計装工事						
(8.1.7 総合調整費)						
空気調和設備小計						

名 称	摘要	数量	単位	単価	金 額	備考
8.2 換気設備						
(8.2.1 機器設備)						
送風機						
排風機						
圧力扇						
換気扇						
パネル形エアフィルター						
機器用基礎						
搬入据付費						
(8.2.2 ダクト設備)						
矩形ダクト						
スパイラルダクト						
たわみ継手						
一重フード						
二重フード						
外気取入ガラリ						
排気ガラリ						

名 称	摘要	数量	単位	単価	金 額	備考
吹出口						
吸込口						
風量調節ダンパー						
防火ダンパー						
防煙ダンパー						
点検口						
消音チャンバー						
エアチャンバー						
塗装工事						
はつり補修費						
スリーブ						
換気設備小計						
8.3 排煙設備						
(8.3.1 機器設備)						
排煙機						

名 称	摘要	数量	単位	単価	金 額	備考
9 昇降設備						
9.1 乗用エレベーター設備						
巻上機						
マシンビーム						
電動発電機						
受電盤・制御盤						
監視盤・防災盤						
機械室換気扇						
自動着床装置						
かご						
電動戸開閉装置						
三方わく						
しきい						
乗場の戸						
乗場ボタン						
乗場位置表示器						
レール						
ロープ						

名 称	摘要	数量	単位	単価	金 額	備考
つり合おもり						
中間ビーム						
安全装置						
緩衝装置						
インターホン						
地震感知装置						
配管配線						
消耗品雑材料						
労務費						
運搬費						
乗用エレベーター設備小計						
9.2 電動ダムウェーター設備						
巻上機						
労務費						
運搬費						

別記 曳家移転料算定要領

第1章 総 則

(趣旨)

第1条 曳家工法の移転料算定については、土地改良事業に伴う用地等の取得および損失補償要綱の運用方針について（昭和46年1月11日付け45農地D第994号（設）農林省農地局長通知、以下「運用方針」という。）第15第1項（6）に定めるもののほか、この要領に定めるところによるものとする。

(建物の区分)

第2条 算定に当たり、建物は建物移転料算定要領（以下「建物算定要領」という。）第2条による区分に従い、木造建物〔Ⅰ〕、木造建物〔Ⅱ〕、木造建物〔Ⅲ〕及び木造特殊建物並びに非木造建物〔Ⅰ〕及び非木造建物〔Ⅱ〕にそれぞれ区分する。

2 木造建物〔Ⅰ〕の算定については、第2章に定めるところによる。ただし、対象となる建物の構造、形状、材種等から判断して、この要領を適用することが妥当でないと認められるときは、木造建物〔Ⅰ〕以外の建物として扱うものとする。

3 木造建物〔Ⅰ〕以外の算定については、原則として、専門メーカー等の見積を徴することにより行うものとする。

第2章 算 定

(移転料の算定)

第3条 曳家工法の移転料は、建物移転料算定表〔曳家工法〕（様式第1）及び木造建物建築直接工事費計算書〔曳家工法〕（様式第2）を用いて、次に掲げる式により算定した額とする。

補償額＝純工事費＋廃材運搬費＋諸経費＋廃材処分費

純工事費：直接工事費に共通仮設費を加えた額とする。

(算定単価)

第4条 移転料の算定に用いる単価は、次の各号によるものとする。

- 一 建物補償標準単価表の単価
- 二 建物補償標準単価表に記載されていない細目の単価については、「建設物価（一般財団法人建設物価調査会発行）」、「積算資料（一般財団法人経済調査会発行）」又はこれらと同等であると認められる公刊物に記載されている単価及び専門業者の資料単価

(数量計算)

第5条 数量の算出は、この要領に定めるもののほか、建物算定要領別添一木造建物調査積算要領（以下「木造建物要領」という。）の別添2木造建物数量積算基準（以下「数量積算基準」という。）によるものとする。

- 2 構造材、仕上げ材等の数量計算は、原則として、次の方法により行うものとする。
 - 一 数量計算の集計は、木造建物建築直接工事費計算書〔曳家工法〕（様式第2）に計上する項目ごとに行う。
 - 二 前項の使用単位で直接算出できるものは、その種目ごとの計算過程において、小数点以下第3位（小数点以下第4位切捨て）まで求める。
 - 三 前項の使用単位で直接算出することが困難なものは、種目ごとの長さ等の集計を行った後、使用数量単位に換算する。この場合における長さ等の集計は、原則として、小数点以下第2位をもって行うものとし、数量換算結果は、小数点以下第3位まで算出する。
- 3 構造材、仕上げ材その他の木造建物建築直接工事費計算書〔曳家工法〕（様式第2）に計上する数量は、前項第二号及び第三号で算出したものを小数点以下第2位（小数点以下第3位四捨五入）で計上する。

（直接工事費）

第6条 直接工事費は、次の各号により算定するものとする。

一 曳家工事費

曳家工事費は、次に定めるところにより算出する各工事費の合計額とする。

ア 曳家基本工事費は、次の方法により算出する。

工事費＝曳家基本工事面積×単価

曳家基本工事面積＝1階床面積×規模補正率×2階建補正率×曳家係数

(ア) 規模補正率は、次表の1階床面積の区分に対応した率とする。この場合において、算出された数値がそれぞれの欄の前欄において算出される数値の最高値に達しないときは、その最高値を限度として補正することができる。

1階床面積	50㎡未満	50㎡以上 70㎡未満	70㎡以上 100㎡未満	100㎡以上 130㎡未満	130㎡以上 180㎡未満	180㎡以上 250㎡未満	250㎡以上
補正率	1.19	1.10	1.06	1.00	0.94	0.85	0.71

(イ) 2階建補正率は、次表の1階床面積の区分に対応した率とする。

1階床面積	50㎡未満	50㎡以上 70㎡未満	70㎡以上 100㎡未満	100㎡以上 130㎡未満	130㎡以上 180㎡未満	180㎡以上 250㎡未満	250㎡以上
補正率	1.00	1.09	1.14	1.23	1.33	1.53	1.87

(ウ) 曳家係数は、次の方法により算出する。

曳家係数＝1＋[a]＋[b]＋[c]＋[d]＋[e]＋[f]＋[g]

① 曳距離補正[a]

曳距離	20m以内	40m以内	60m以内	80m以内	100m以内
補正率	0.00	0.10	0.20	0.30	0.40

注) 曳行を複数工程にわたって行う場合、2回目以降の曳行20m毎に0.10を補正率として加算する。

② 回転補正[b]

回 転 角 度	0°	30° 以内	60° 以内	90° 以内	120° 以内	150° 以内	180° 以内
補正率	0.00	0.07	0.14	0.21	0.28	0.35	0.42

③ 高低差補正[c]

高低差	0m以内	0.5m以内	1.0m以内	1.5m以内	2.0m以内	2.5m以内	3.0m以内
補正率	0.00	0.15	0.30	0.45	0.60	0.75	0.90

④ 障害要素

各種障害	補正率	摘 要
基礎重複補正[d]	0.20	高低差補正又は近接施工補正と同時に適用する場合は補正率を0.10とする。
方向替補正[e]	0.15	方向替1回当たりに補正する。
近接施工補正[f]	0.30	従前地（移転前）において隣地との離隔距離が道路接面以外の三方いずれかが1m未満の場合に補正する。
傾斜地補正[g]	[a]+[c]	曳距離補正と高低差補正の和とする。

イ 基礎工事費は、木造建物要領第28条により算出する。ただし、数量積算基準第4第1項第一号による布基礎長は、次表の基礎切欠補正率を乗じた値とする。

基礎切欠補正率	1.10
---------	------

なお、基礎が重複するときは、重複部分を人力施工にて算出することとし、基礎数量（布基礎長及び束石数量）は次の方法により算出する。

重複部分の基礎数量 = 基礎総数量 × 重複部分の面積 / 1階床面積

重複部分以外の基礎数量 = 基礎総数量 - 重複部分の基礎数量

ウ 基礎等解体工事費は、次の方法により算出する。

(ア) 基礎解体工事費

工事費 = 基礎数量（布基礎長・束石数量） × 単価

基礎が重複するときは、前イなお書きの方法により算出する。

(イ) 建築設備等解体工事費

工事費 = 種別・規格・形状別数量 × 単価

二 補修工事費

補修工事費は、次に定めるところにより算出する各工事費の合計額とする。

ア 仮設工事費は、木造建物要領第27条により算出する。

イ 部位別補修工事費は、次の式により算出する。

工事費 = (外壁工事費 + 内壁工事費 + 床工事費) × 補修費率

(ア) 外壁工事費は、木造建物要領第31条により算出する。

(イ) 内壁工事費は、木造建物要領第32条により算出する。

(ウ) 床工事費は、木造建物要領第33条各号により算出する。ただし、数量積算基準第9による施工面積及び数量（帖数）は、1階床のうち木材による床組が施工されている部分の仕上材種ごと及び畳の材種ごとに算出した値とする。

(エ) 補修費率は、30パーセントとする。

ウ 床工事費は、木造建物要領第33条第一号により算出する。ただし、数量積算

基準第9による施工面積は、1階床のうち木材による床組が施工されていない部分の仕上材種ごとに算出した値とする。

エ 建築設備工事費は、木造建物要領第40条により算出する。この場合において、必要な項目を抽出し、原則として、次表の算出対象を基に算出する。ただし、これにより難い場合は、この限りでない。

工事項目	算出対象
ガス設備工事（屋外）	都市ガスは個人負担部分の全延長 プロパンガスはガスボンベまでの全延長
〃（屋内）	1階部分の全延長
給水設備工事（屋外）	個人負担部分の延長
〃（屋内）	1階部分の水栓（蛇口）数量
排水設備工事（屋外）	排水樹までの全延長
〃（屋内）	1階部分の水栓（蛇口）数量
衛生設備工事（屋外）	全部
〃（屋内）	床組のある便所を除く1階部分の全部

オ 建物附随工作物工事費は、必要な項目を抽出し、木造建物要領第41条により算出する。

（共通仮設費）

第7条 共通仮設費は、木造建物要領第22条第2項第一号の内容とし、数量積算基準第14に定める共通仮設費率に基づき、次の式により算定するものとする。

$$\text{共通仮設費} = \text{直接工事費} \times \text{共通仮設費率}$$

（諸経費）

第8条 諸経費は、木造建物要領第22条第2項第二号及び第三号の内容とし、数量積算基準第15に定める諸経费率表に基づき、次の式により算定するものとする。

$$\text{諸経費} = (\text{純工事費} + \text{廃材運搬費}) \times \text{諸経费率}$$

2 諸経费率は、純工事費と廃材運搬費の合計額に対応した率を適用するものとする。

なお、原則として建物と附帯工作物については別発注、木造建物と非木造建物については一発注として算定するものとする。

（廃材運搬費及び処分費）

第9条 曳家工事に伴い発生する廃材等の運搬及び処分に要する費用は、次の各号により算定するものとする。

一 廃材運搬費

廃棄物処分場までの廃材の運搬費を計上する。

二 廃材処分費

解体撤去で発生した廃材の処分費用を計上する。

2 前項各号に掲げる費用の算定に当たっては、石綿含有建材が存する場合には、

前項各号によるほか、石綿調査算定要領により算定を行うものとする。

木造建物建築直接工事費計算書[曳家工法]

所在地						整理番号					
建物所有者					電話	算定年月日					
法人代表者						採用単価					
所有者住所						用途(現況)					
構造概要						用途(建築時)					
柱の材種			品等			柱の分布	その他				
建物面積	1階床面積		2階床面積		延床面積		特記事項				
曳家条件	曳行要素					障害要素					
	曳距離					回転	高低差	基礎重複	方向替	近接施工	傾斜地
	1回目	2回目	3回目	計							
曳家工事費 [A]		補修工事費 [B]			直接工事費 計 [A]+[B]						
工種	計 算 内 訳								直接工事費		
1 曳家工事費									計		
[1]曳家基本工事費									小計		
曳距離 [a]	回転 [b]	高低差 [c]	基礎重複 [d]	方向替 [e]	近接施工 [f]	傾斜地 [g]	曳家係数 $1+[a]+[b]+[c]+[d]+[e]+[f]+[g]$				
1階床面積 A		規模補正率 B		2階建補正率 C		曳家係数 D	曳家基本工事面積 $A \times B \times C \times D$				
出典 (コード番号)	単価名称	形状寸法			単位	単価	曳家基本工事面積	金額			
[2]基礎工事費									小計		
①-a 布基礎									① 計		
面積区分	用途	略記号	1階床面積 A	基礎率 B	基礎長 $A \times B = C$	基礎切欠補正率 D	補正基礎長 $C \times D$				
出典 (コード番号)	単価名称	形状寸法			単位	単価	基礎長 計	金額			
①-b 布基礎仕上げ											
出典 (コード番号)	単価名称	形状寸法			単位	単価	基礎外周長	金額			
② 東石									② 計		
1階床面積 A		東無面積 B		$A-B=C$	面積区分	基礎率D	東石数量 $C \times D$				
出典 (コード番号)	単価名称	形状寸法			単位	単価	東石数量	金額			

③ べた基礎						③ 計	
出典 (コード番号)	単価名称	形状寸法		単位	単価	底盤施工面積	金額
用途		底盤施工面積 A	基礎率 B	立上数量 $A \times B = C$	基礎切欠補正率 D	補正立上数量 $C \times D$	/
出典 (コード番号)	単価名称	形状寸法		単位	単価	立上数量	金額
④ 独立基礎						④ 計	
出典 (コード番号)	単価名称	形状寸法		単位	単価	独立基礎数	金額
⑤ 土間コンクリート						⑤ 計	
出典 (コード番号)	単価名称	形状寸法		単位	単価	施工面積	金額
⑥ 防湿コンクリート						⑥ 計	
出典 (コード番号)	単価名称	形状寸法		単位	単価	施工面積	金額
⑦ 特殊基礎						⑦ 計	
出典 (コード番号)	単価名称	形状寸法		単位	単価	施工面積	金額
[3]基礎等解体工事費						小計	
出典 (コード番号)	単価名称	形状寸法		単位	単価	数量	金額
2 補修工事費						計	
[1]仮設工事費						小計	
延床面積 A		規模補正率 B		建物形状補正率 C		仮設工事面積 $A \times B \times C = D$	/
出典 (コード番号)	単価名称	形状寸法		単位	単価	仮設 工事面積	金額

[2]部位別補修工事費						小計	
部位別補修対象工事費 ①+②+③=A		補修费率 B	部位別補修工事費 A×B				
		30%					
① 外壁工事費						①計	
出典 (コード番号)	単価名称	形状寸法	単位	単価	施工面積	金額	
② 内壁工事費						②計	
出典 (コード番号)	単価名称	形状寸法	単位	単価	施工面積	金額	
③ 床工事費						③計	
出典 (コード番号)	単価名称	形状寸法	単位	単価	施工面積	金額	
[3]床工事費						小計	
出典 (コード番号)	単価名称	形状寸法	単位	単価	数量	金額	
[4]建築設備工事費						小計	
① 電気設備						①計	
出典 (コード番号)	単価名称	形状寸法	単位	単価	数量	金額	
② ガス設備						②計	
出典 (コード番号)	単価名称	形状寸法	単位	単価	数量	金額	

③ 給水・給湯設備					③ 計	
出典 (コード番号)	単価名称	形状寸法	単位	単価	数量	金額
④ 排水設備					④ 計	
出典 (コード番号)	単価名称	形状寸法	単位	単価	数量	金額
⑤ 衛生設備					⑤ 計	
出典 (コード番号)	単価名称	形状寸法	単位	単価	数量	金額
⑥ 厨房設備					⑥ 計	
出典 (コード番号)	単価名称	形状寸法	単位	単価	数量	金額
⑦ その他設備					⑦ 計	
出典 (コード番号)	単価名称	形状寸法	単位	単価	数量	金額
〔5〕建物附随工作物工事費					小計	
出典 (コード番号)	単価名称	形状寸法	単位	単価	数量	金額

注 用紙の大きさは、日本産業規格A列4番縦とし、必要に応じ記載項目を追加する。