

事前評価シート

事業名	経営体育成基盤整備事業(一般型)		
箇所名	小松・跡江地区	市町村名	宮崎市

実施方法	<input checked="" type="checkbox"/> 補助 <input type="checkbox"/> 交付金 <input type="checkbox"/> 県単				
事業費 (百万円)	全体事業費 2,906	国費 1,453	県費 872	その他 581	一般財源
事業期間	事業着手 令和5年度	目標完成年度 令和13年度			

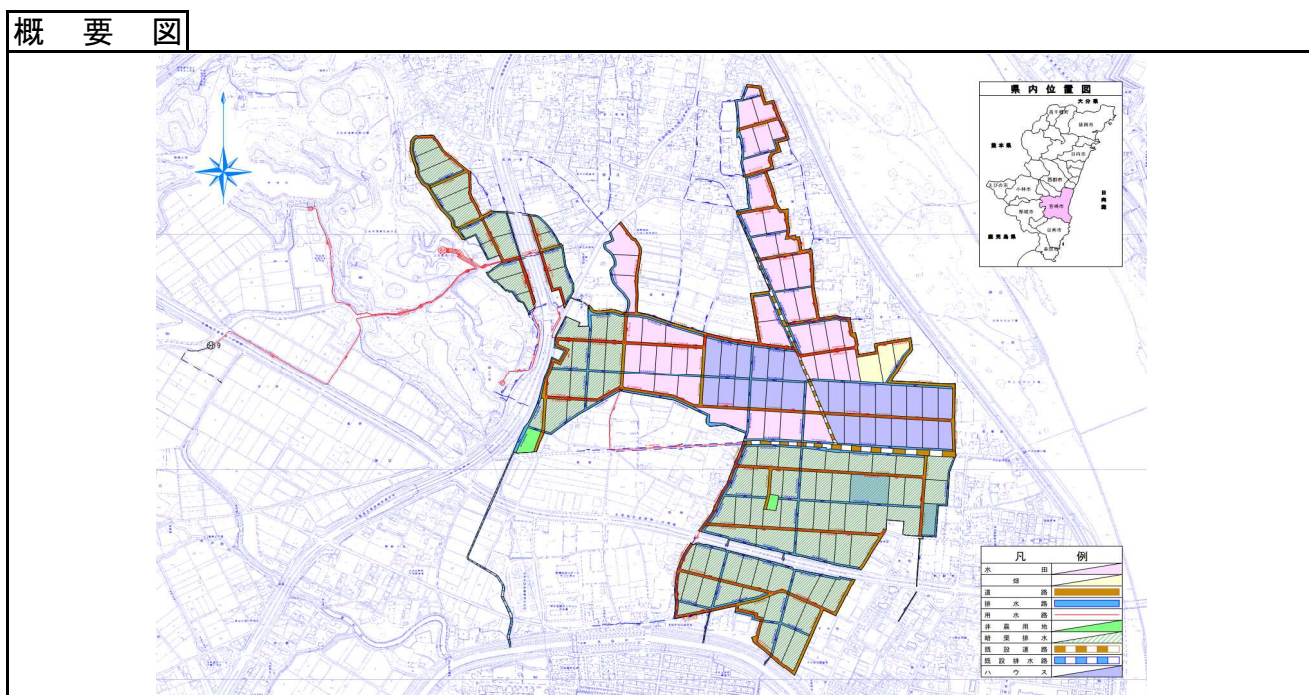
総合長期計画上の位置付け <input checked="" type="checkbox"/> 有 <input type="checkbox"/> 無	
細項目名	C 産業づくり
	2 魅力ある農林水産業が展開される社会
	(1) 農業の成長産業化への挑戦

全体計画
受益面積 A=53.1ha
区画整理工 A=53.1ha
整地工 A=53.1ha、道路工 L=10.03km、用水路工 L=11.88km、排水路工 L=10.74km
暗渠排水工 A=28.3ha

事業目的

本地区は大正初期に区画整理を実施しているが、1反程度の狭小な区画で農道幅員も3.0m未満であるため、機械の大型化に伴う耕作への支障となっている。また用排水施設は老朽化や水量が不十分で、維持管理に苦慮している状況である。

このため、用水路及び排水路の改修、ほ場の大区画化及び農道の拡幅等の整備を行い、担い手への農地集積を加速化させ、さらなる経営規模の拡大、大型機械の導入により、農業経営の安定化を図る。



事前評価シート

事業名	経営体育成基盤整備事業（一般型）
箇所名	小松・跡江地区

(1) 事業の重要度に関する評価

評価の視点	評価項目	審査項目	判断基準	配点	評価点
成立性	①上位計画との関連性に関する事項	○各種計画への位置付けに関する事項	別表1) 参照	6	6
		・宮崎県の農業・農村振興長期計画での位置付けの有無		2	2
		・市町村の農業振興地域整備計画等の各種計画での位置付けの有無		2	2
		・事業管理計画での位置付けの有無		2	2
②他事業との関連性に関する事項	○他事業との関連性に関する事項	別表2) 参照	4	4	
	・他事業との関連性の有無		2	2	
	・関係機関（河川、道路、文化財）との協議、調整		2	2	
小 計				10	10
必要性有効性	③事業による効果に関する事項	○地区の状況に関する事項	別表3) 参照	18	14
		・区画整備の状況		9	5
		・汎用化の状況		9	9
		○農業生産性に関する事項	別表4) 参照	13	11
	・労働生産性の向上		5	5	
	・大区画ほ場の整備		4	2	
	・耕地利用率の増加		4	4	
		○担い手育成に関する事項	別表5) 参照	15	14
	・集積率		5	5	
	・中心経営体農地集積向上率		4	4	
・生産の組織化		4	3		
・人・農地プラン		2	2		
④施設の維持管理体制に関する事項	○施設の維持管理体制に関する事項	別表6) 参照	10	10	
	・施設の予定管理者		10	10	
⑤環境への影響に関する事項	○環境との調和への配慮に関する事項	別表7) 参照	14	10	
	・田園環境整備マスタープランとの整合性		2	2	
	・環境に係る情報協議会		2	2	
	・自然環境への配慮・保全		10	6	
小 計				70	59
実行性	⑥地元の合意形成に関する事項	○地元の合意形成に関する事項	別表8) 参照	20	16
		・受益者の意向		5	3
		・地元推進体制の整備		5	5
		・営農推進体制の整備		5	5
		・住民参加による計画策定		5	3
小 計				20	16
合 計				100	85

(2) 事業効率に関する評価

評価項目	評価結果
費用対効果 (B/C)	1.15

(3) 総合評価

評価項目による判定結果		判定結果
重要度ランク	1	優先的に整備を実施する箇所
事業効率	B/C=1.0以上	