

事前評価シート

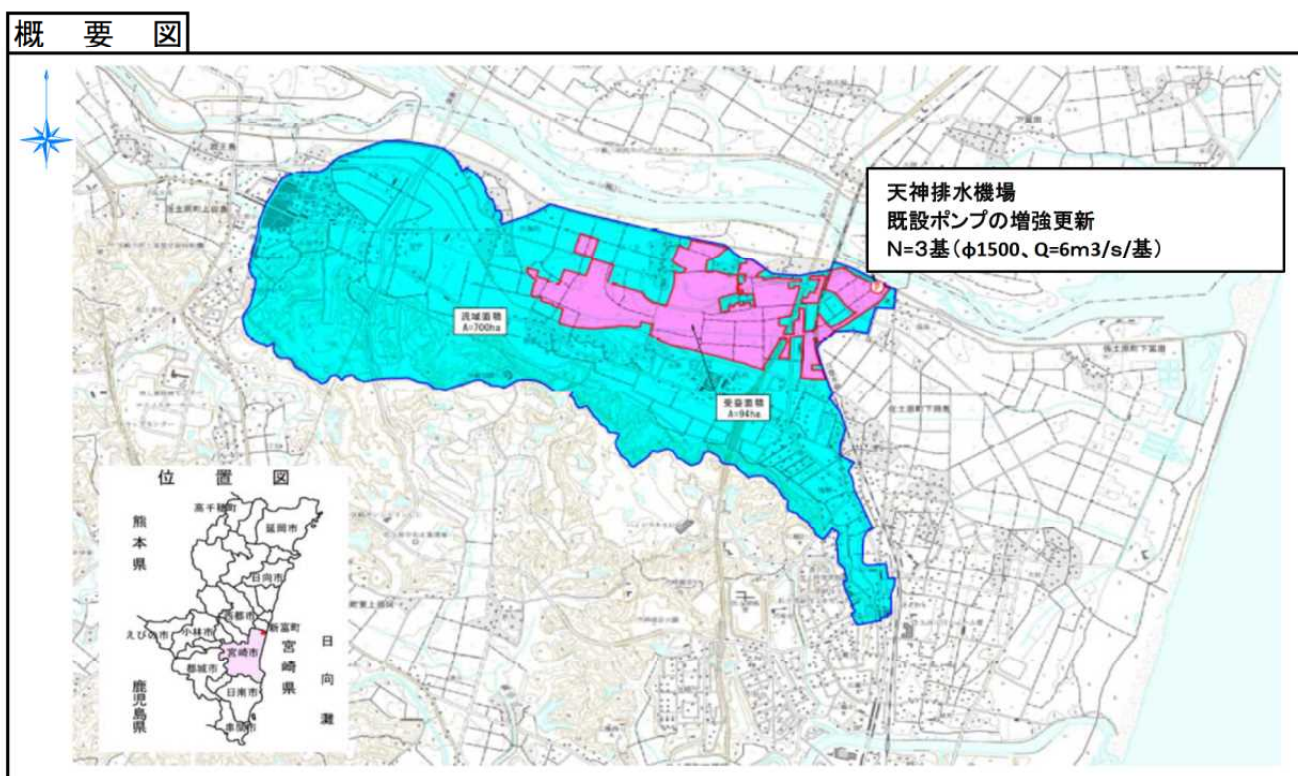
事業名	湛水防除事業		
箇所名	天神地区	市町村名	宮崎市

実施方法	<input checked="" type="checkbox"/> 補助 <input type="checkbox"/> 交付金 <input type="checkbox"/> 県単				
事業費 (百万円)	全体事業費 1,877	国費 1,007	県費 714	その他 156	一般財源
事業期間	事業着手 令和4年度	目標完成年度 令和8年度			

総合長期計画上の位置付け	<input checked="" type="checkbox"/> 有 <input type="checkbox"/> 無
細項目名	C 産業づくり
	2 魅力ある農林水産業が展開される社会
	(1) 農業の成長産業化への挑戦

全体計画
受益面積 A=94.0ha ・ポンプ設備改修 N=3基(φ1500、Q=6m ³ /s/基)

事業目的
 本地区は、湛水常襲地帯であったため、昭和62年度に湛水防除事業により排水機場が設置された。その後、作物転換によるハウス設置等の外的立地条件の変化等により流出率が増加し、湛水面積並びに湛水継続時間が増大し、低位部では毎年降雨時に湛水被害が発生していることから、排水機場の整備が必要である。



事前評価シート

事業名	湛水防除事業
箇所名	天神地区

(1) 事業の重要度に関する評価

評価の視点	評価項目	審査項目	判断基準	配点	評価点
成立性	①上位計画との関連性に関する事項	○各種計画への位置付けに関する事項 ・宮崎県の農業・農村振興長期計画での位置付けの有無 ・市町村の農業振興地域整備計画等の各種計画での位置付けの有無 ・事業管理計画での位置付けの有無	別表1) 参照	6	6
				2	2
				2	2
				2	2
	②他事業との関連性に関する事項	○他事業との関連性に関する事項 ・他事業との関連性の有無 ・関係機関（河川、道路、文化財）と協議、調整	別表2) 参照	4	2
			2	0	
			2	2	
	小計			10	8
必要性有効性	③事業による効果に関する事項	○災害発生の危険度（緊急性）に関する事項 ・湛水時間の増加状況 ・湛水面積の増加率 ・応急排水の状況（施設整備工事の場合） ・応急排水の状況（施設改修工事の場合）	別表3) 参照	25	21
				10	6
				10	10
				5	5
				5	5
	④施設の維持管理体制に関する事項	○災害発生時の影響に関する事項 ・想定被害区域内の人家戸数 ・想定被害区域内の公共施設の有無 ・想定被害区域内の重要交通網等の有無 ・想定被害区域内の農地の規模 ・想定被害区域内の農業用施設の有無 ・想定被害区域内の被害額の規模	別表4) 参照	25	23
				5	5
				4	2
				4	4
				4	4
⑤環境への影響に関する事項	○施設の維持管理体制に関する事項 ・施設の予定管理者	別表5) 参照	10	10	
			10	10	
⑥環境への影響に関する事項	○環境との調和への配慮に関する事項 ・田園環境整備マスタープランとの整合性 ・環境に係る情報協議会等 ・自然環境への配慮・保全	別表6) 参照	10	7	
			2	2	
			2	2	
			6	3	
	小計			70	61
実行性	⑥地元の合意形成に関する事項	○地元の合意形成に関する事項 ・受益者の意向 ・地元推進体制の整備 ・営農推進体制の整備 ・住民参加による計画策定	別表7) 参照	20	16
				5	5
				5	5
				5	5
				5	1
	小計			20	16
合計				100	85

(2) 事業効率に関する評価

評価項目	評価結果
費用対効果（B/C）	1.81

(3) 総合評価

評価項目による判定結果	判定結果
重要度ランク	I
事業効率	B/C = 1以上
優先的に整備を実施する箇所	