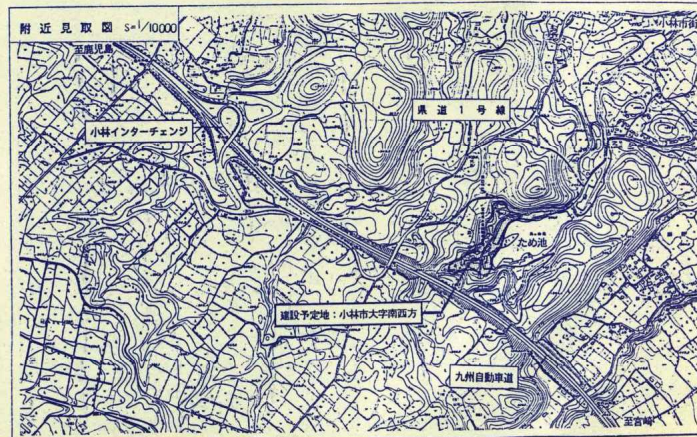
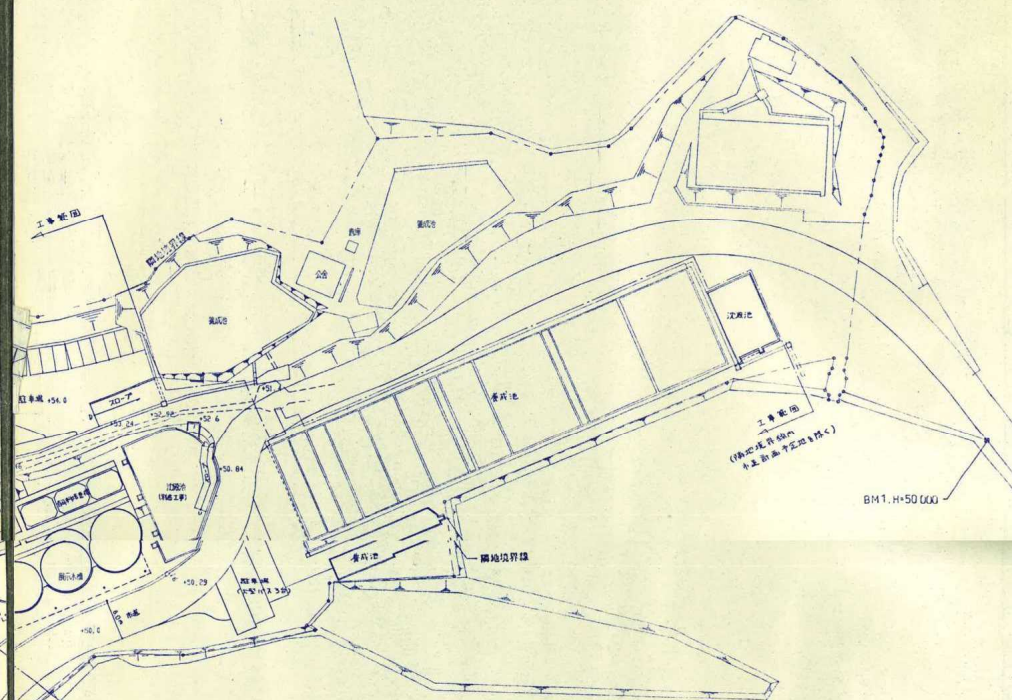
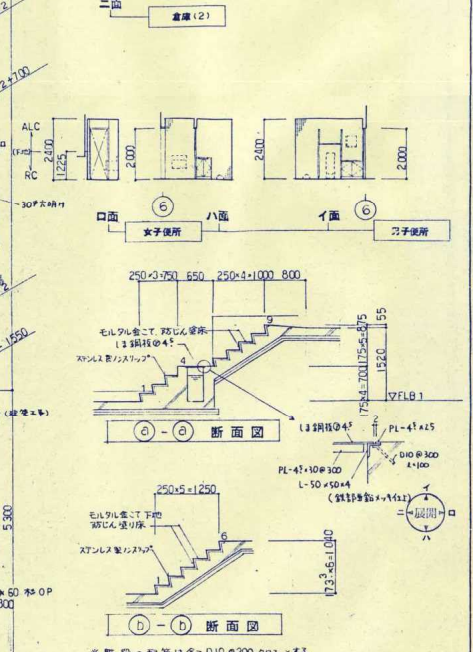
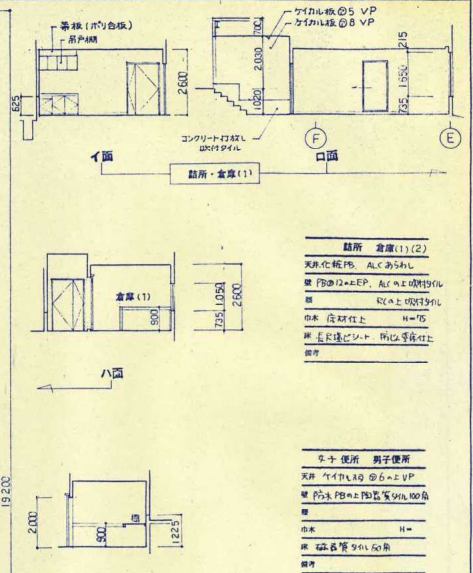
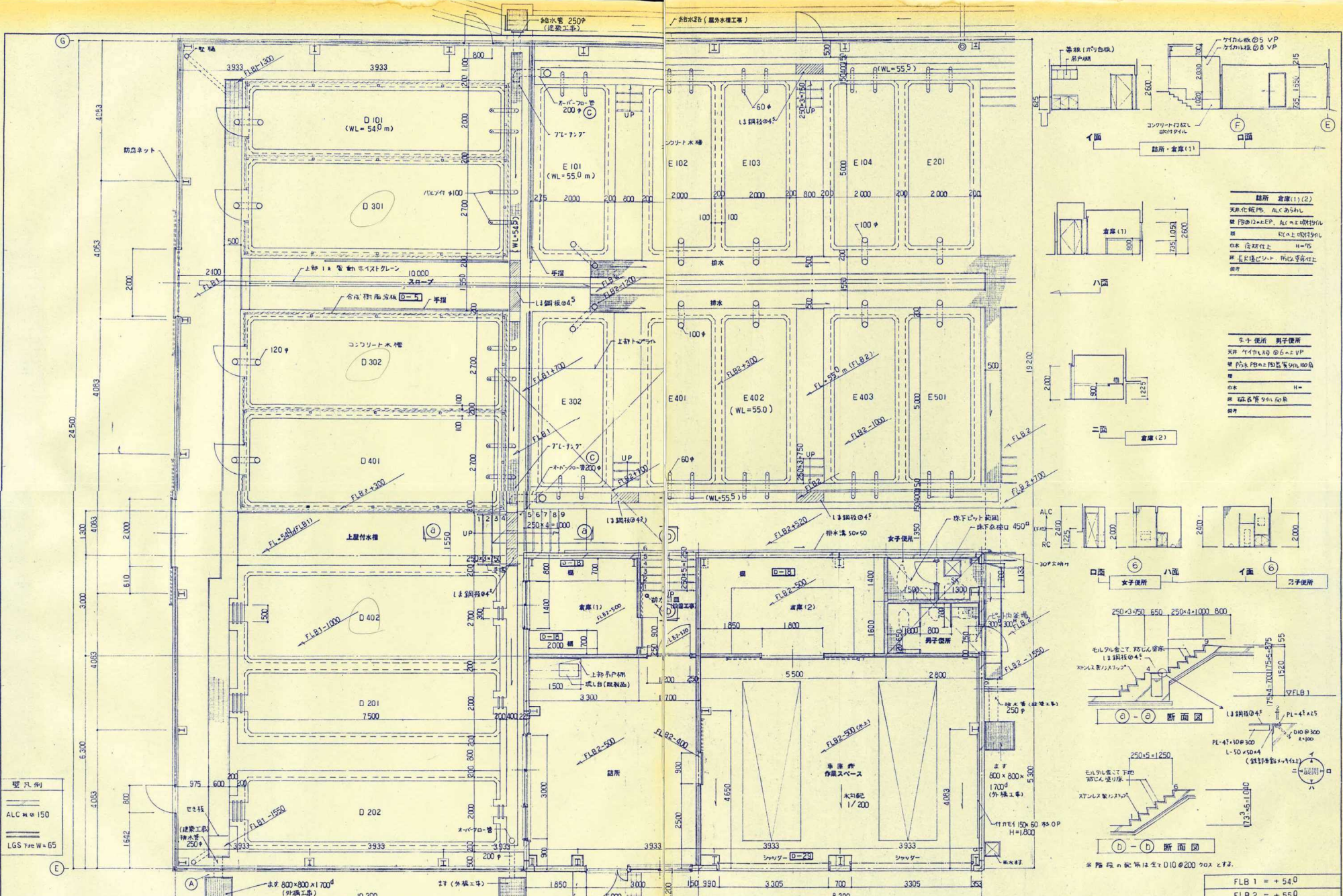


施工箇所



資 料 表 格 詳 説 課 長 補 佐 係 長 係 員				株式会社 大建設 DAKEN ARCHITECTS, ENGINEERS & CONSULTANTS 一級建築士 登録第1007号 平田義秀	DATE	PROJ. NO.	水産試験場小林分場建設工事	DWG. NO.
					CHECK		配 置 図 NO. 1・附近見取図	A-5 /

SCALE 1/500, 1/10000

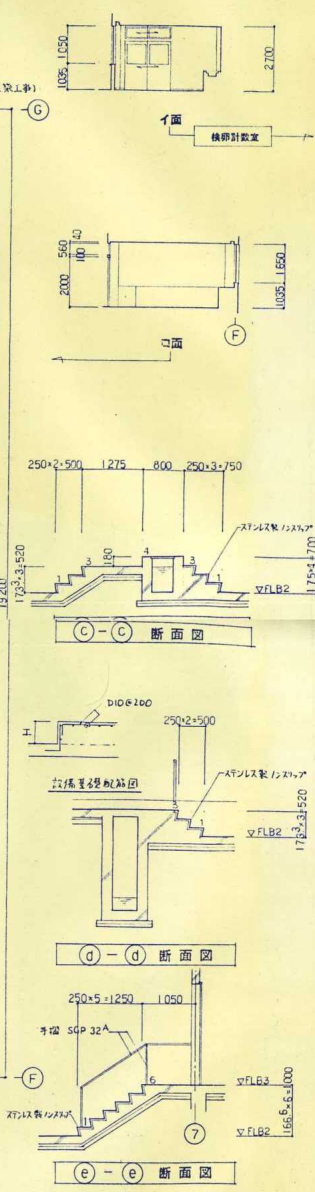
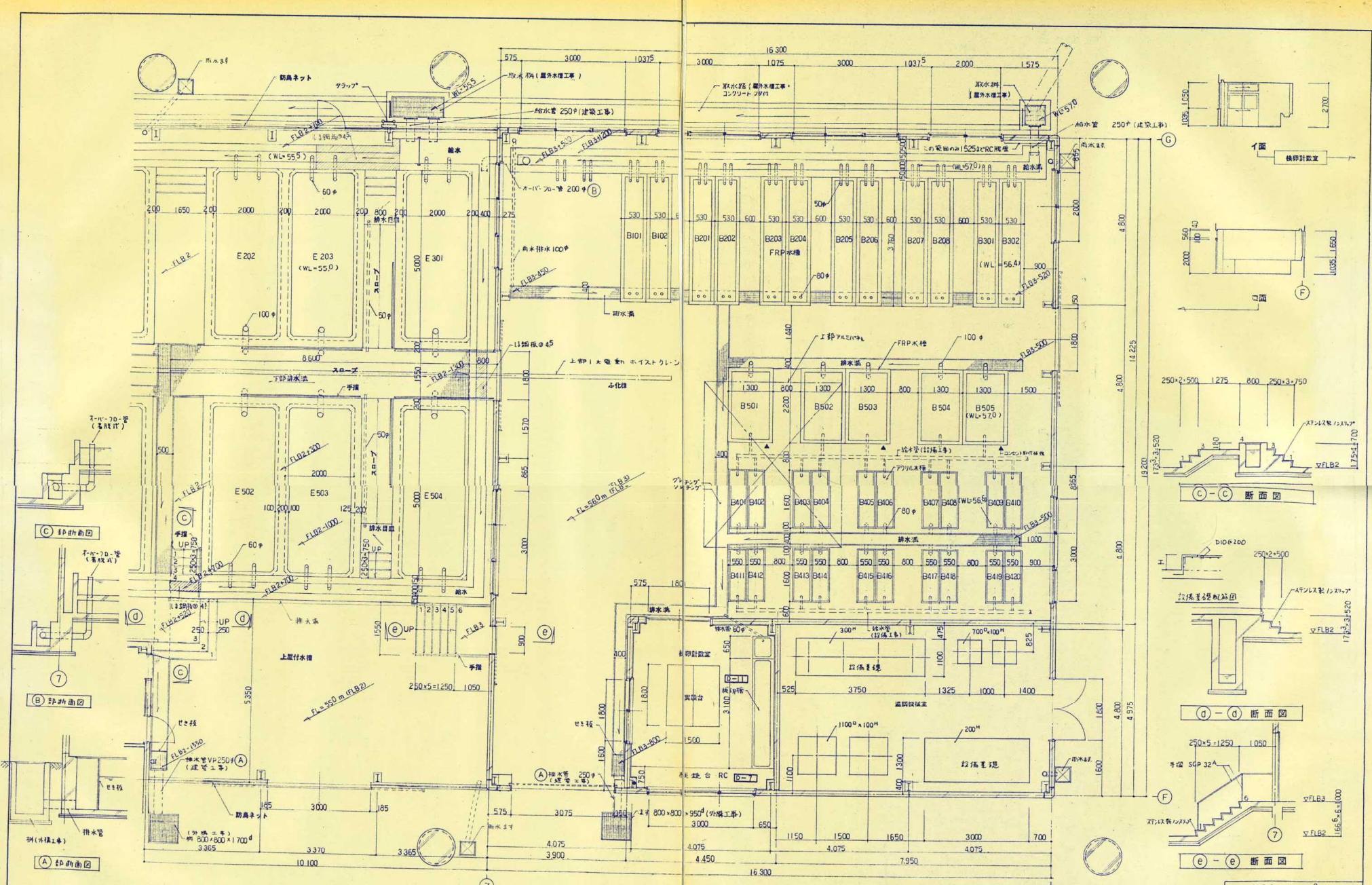


聖凡例

	ALC 厚 150
	LGS 厚 W = 65

- ・ 特別な仕様・要請は VP 100φ とする
- ・ クレーン等は 鋼製車輪メッキ (棒一併製) 製品 T-2 タイプとする
- ・ 内部断熱仕方は RC 階壁立上りとする (高さは断面図による)
- ・ 壁出鉋等は 100φ コンクリート床をさく仕上げ等仕上りとする H = 200

宮崎県宮崎県 宮崎県宮崎県 宮崎県宮崎県 宮崎県宮崎県	株式会社大建設 大建設株式会社 大建設株式会社	DATE: 6 PROJ. NO.: 6 CHECK:	水産試験場小林分場建設工事 (B棟) B棟 平面詳細図 NO. 1 SCALE 1/50	DWG. NO. A-25
--------------------------------------	-------------------------------	-----------------------------------	--	------------------



① ② ③ ④ ⑤ ⑥ ⑦ ⑧ ⑨ ⑩ ⑪ ⑫ ⑬ ⑭ ⑮ ⑯ ⑰ ⑱ ⑲ ⑳ ㉑ ㉒ ㉓ ㉔ ㉕ ㉖ ㉗ ㉘ ㉙ ㉚ ㉛ ㉜ ㉝ ㉞ ㉟ ㊱ ㊲ ㊳ ㊴ ㊵ ㊶ ㊷ ㊸ ㊹ ㊺
 ① ② ③ ④ ⑤ ⑥ ⑦ ⑧ ⑨ ⑩ ⑪ ⑫ ⑬ ⑭ ⑮ ⑯ ⑰ ⑱ ⑲ ⑳ ㉑ ㉒ ㉓ ㉔ ㉕ ㉖ ㉗ ㉘ ㉙ ㉚ ㉛ ㉜ ㉝ ㉞ ㉟ ㊱ ㊲ ㊳ ㊴ ㊵ ㊶ ㊷ ㊸ ㊹ ㊺
 ① ② ③ ④ ⑤ ⑥ ⑦ ⑧ ⑨ ⑩ ⑪ ⑫ ⑬ ⑭ ⑮ ⑯ ⑰ ⑱ ⑲ ⑳ ㉑ ㉒ ㉓ ㉔ ㉕ ㉖ ㉗ ㉘ ㉙ ㉚ ㉛ ㉜ ㉝ ㉞ ㉟ ㊱ ㊲ ㊳ ㊴ ㊵ ㊶ ㊷ ㊸ ㊹ ㊺

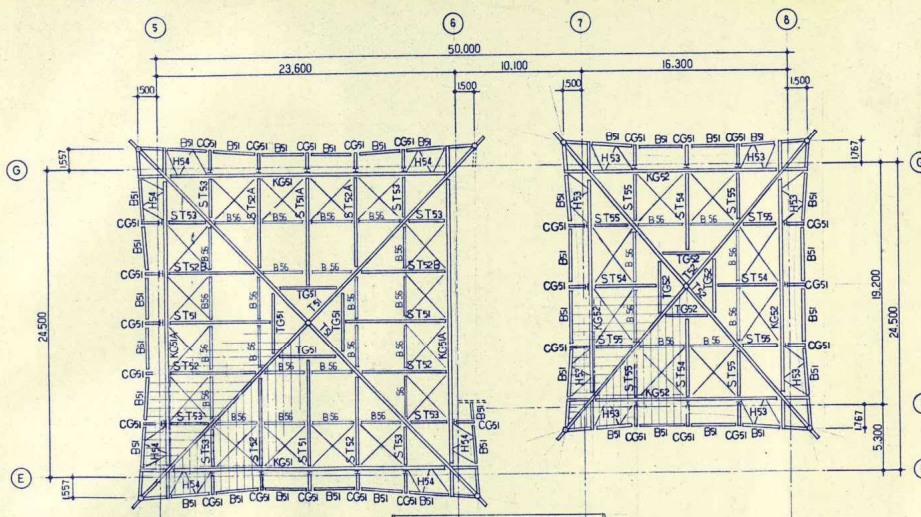
宮崎県建設課	宮崎県建設課	宮崎県建設課	宮崎県建設課
長	補佐	係長	係員
(A)	(B)	(C)	(D)

株式会社 大建設
 DAIKEN ARCHITECTS, ENGINEERS & CONSULTANTS
 一級建築士 登録第1197号 平田義典

DATE	PROJ. NO.
CHECK	

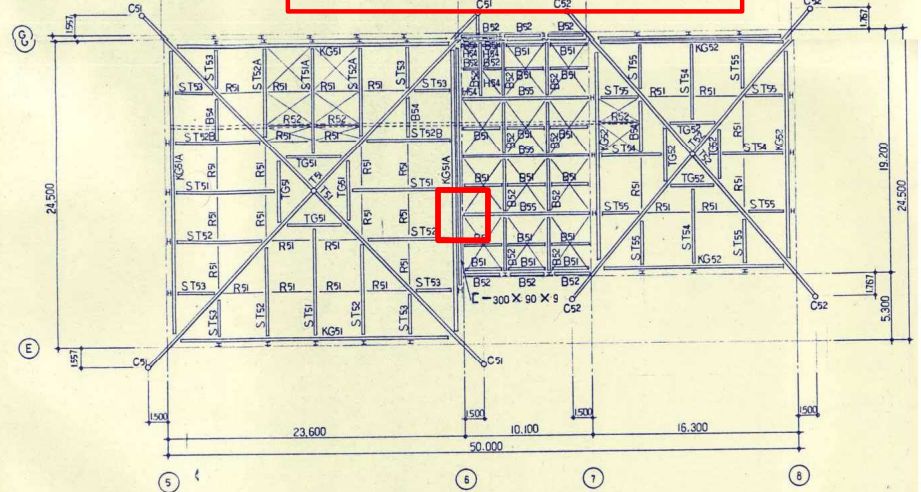
本産試験場小林分場建設工事 (B棟)
 B棟 平面詳細図 NO. 2
 SCALE 1/50

DWA. NO.
 A-26

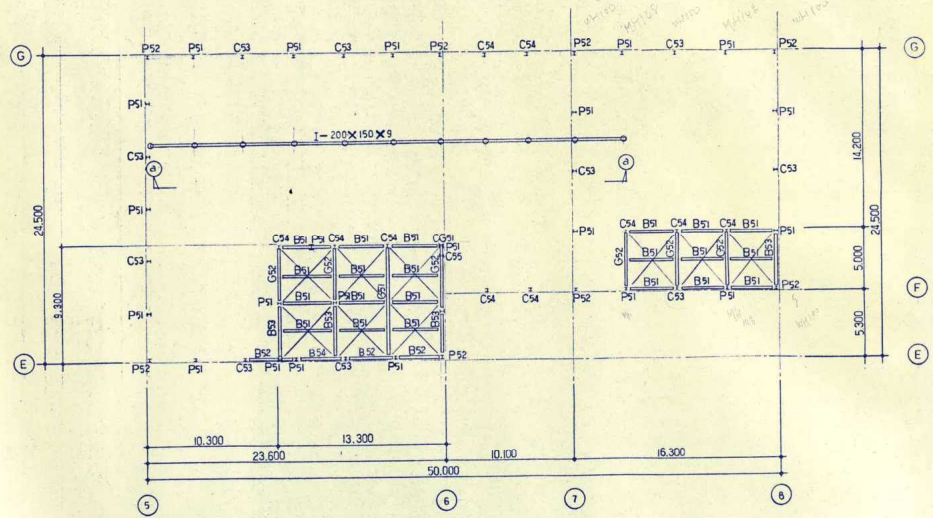


小屋伏図 (上弦面) 1:200
 特記なき限り下記による (断面) □ 100 X 50 X 2.5 @ 606 Ⅱ-Z-100 X 50 X 2.5 @ 1,820

配管止金具取替え箇所

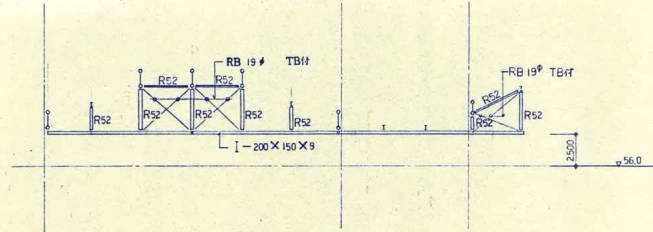


小屋伏図 (下弦面) 1:200
 特記なき限り下記による
 1. (水平プレス) ... H52

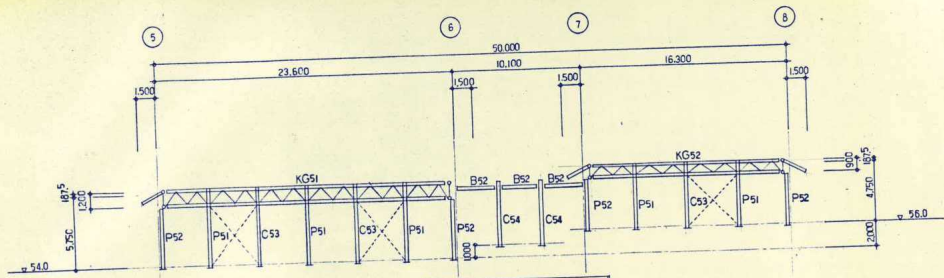


天井梁伏図 1:200

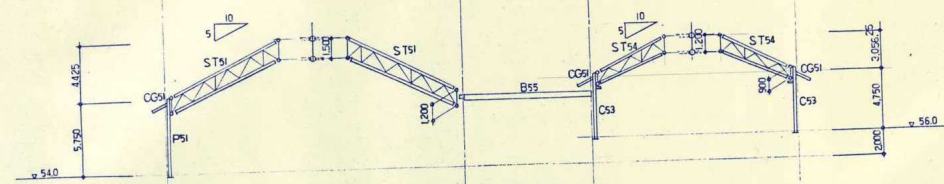
- 特記なき限り下記による
 1. (水平プレス) ... H52
 2. 0印は、本図に示す位置とする。
 3. 軽鉄骨仕切壁 取付位置は、断面図による。



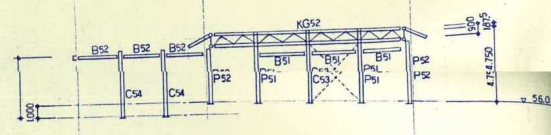
e-e 断面図 1:200



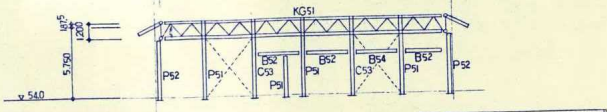
(a-a) 断面図 1:200
(G通り)



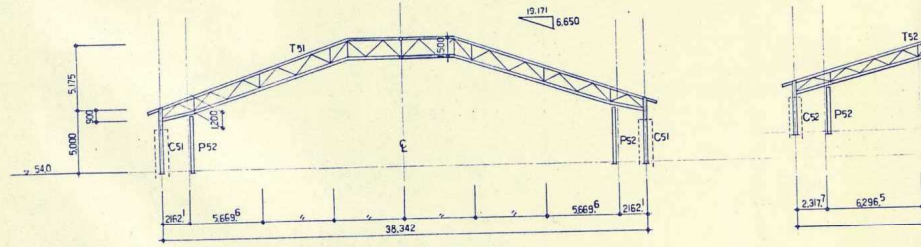
(b-b) 断面図 1:200



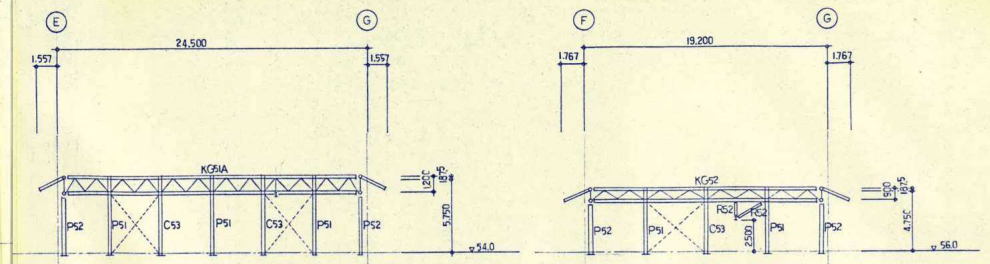
(c-c) 断面図 1:200
(F通り)



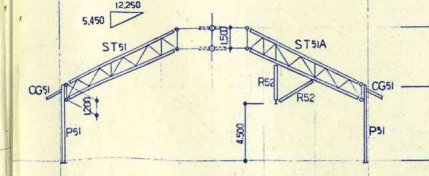
(d-d) 断面図 1:200
(E通り)



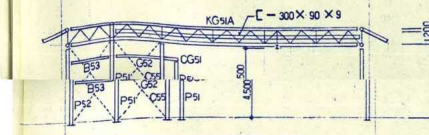
(k-k) 断面図 1:200



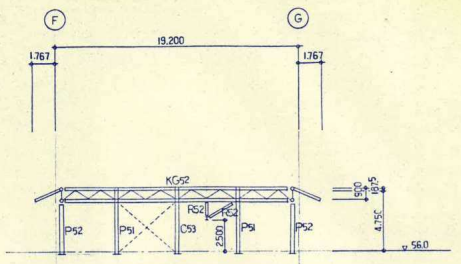
(e-e) 断面図 1:200
(S通り)



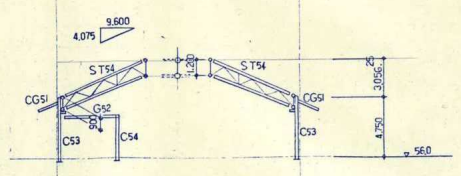
(l-l) 断面図 1:200



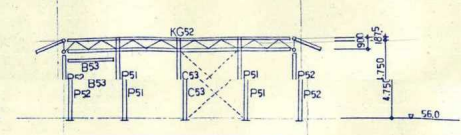
(g-g) 断面図 1:200
(G通り)



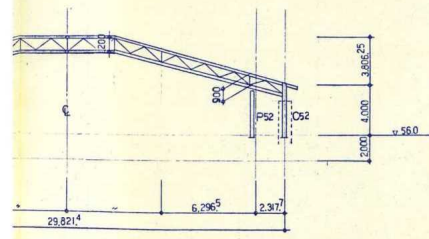
(h-h) 断面図 1:200
(T通り)



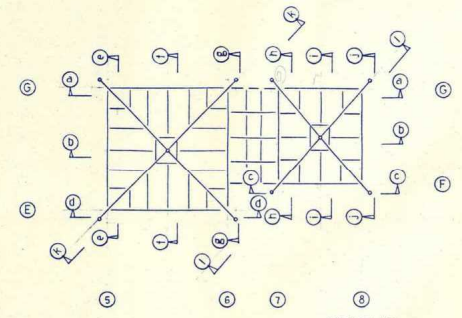
(i-i) 断面図 1:200



(j-j) 断面図 1:200
(B通り)



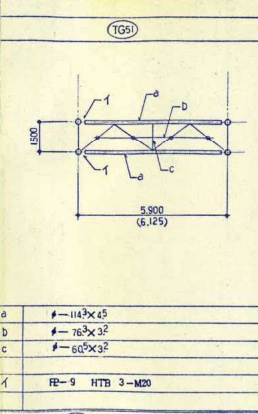
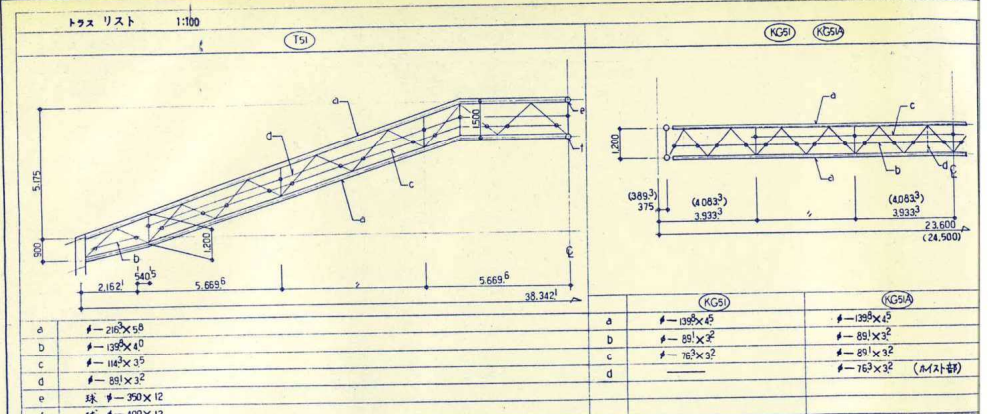
(1-1) 断面図 1:200



KEY PLAN

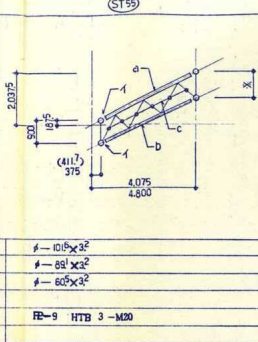
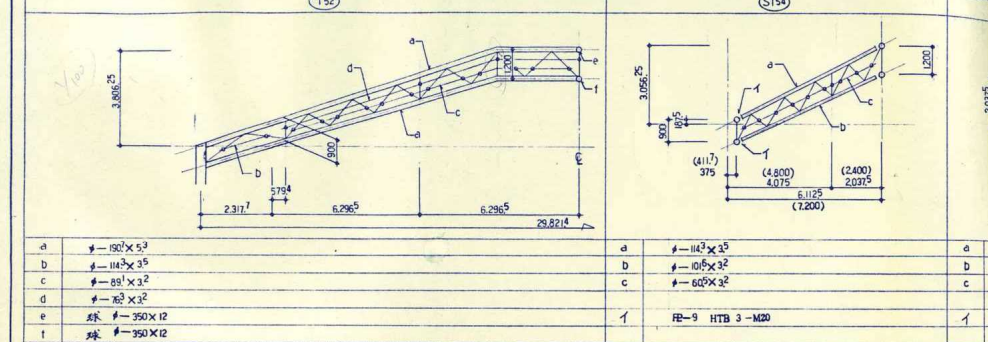
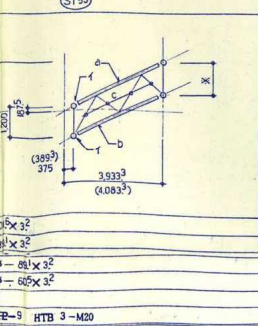
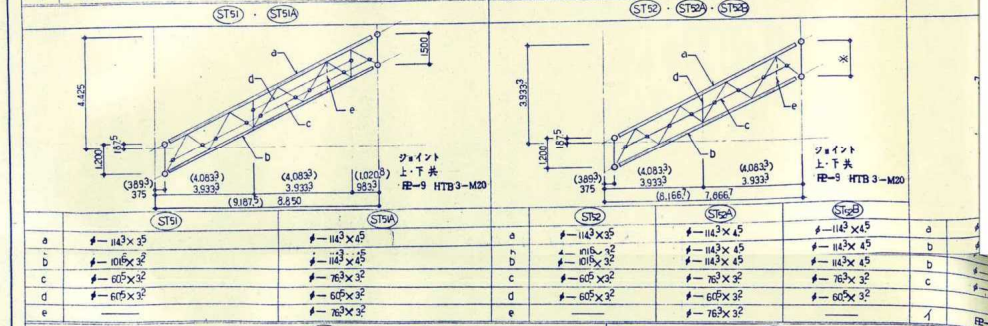
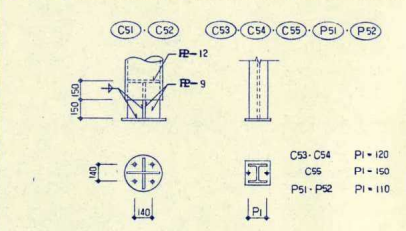
共通事項
1. 鋼材: 鋼材 JIS-S 1 - 75 X 75 X 6 (H-B 2-M20) 表示.
2. 鋼材: JIS-S 100 鋼材工率電打・柱根巻コングリート打込み 指定あり.

設計者 平田 義秀 監理者 平田 義秀	株式会社 大建設 DAIKEN ARCHITECTS, ENGINEERS & CONSULTANTS 一級建築士 登録第9197号 平田義秀	DATE	PROJ. NO.	水産試験場小林分場建設工事 日棟	DWG. NO. B-19
		CHECK		日棟 軸組図	



柱脚	リスト	ベースプレート	アンカーボルト
C51	φ-316 ⁵ ×10 ³	FE-16 X 320 ⁶	4-M22 L=600
C52	φ-267 ⁵ ×9 ³	FE-16 X 300 ⁶	4-M22 L=600
C53	WH 150	FE-12 X 200 X 200	2-M20 L=500
C54	MH 194	FE-12 X 200 X 240	2-M20 L=500
C55	WH 200	FE-16 X 250 X 250	2-M20 L=500
P51	MH 148	FE-9 X 180 X 180	2-M16 L=400
P52	WH 100	FE-9 X 180 X 150	2-M16 L=400

部材	リスト	ジョイント
G51	NH 300	(H)・(HG)
G52	NH 250	(H)・(HG)
CG51	MH 148	
B51	MH 148	(HG)
B52	NH 200	(HG)
B53	NH 250	(HG)
B54	NH 300	(HG)
B55	NH 396	(HS)
B56	NH 198	(HG)
R51	φ-76 ³ ×3 ²	G FE-6 HTB 2-M16
R52	2 L-75 X 75 X 6	G FE-9 HTB 2-M20
H51	RB 19 # TB付	G FE-9 HTB 1-M20
H52	RB 16 # TB付	G FE-6 HTB 1-M16
H53	L-75 X 75 X 6	G FE-9 HTB 2-M20
H54	L-90 X 90 X 7	G FE-9 HTB 3-M20



柱 リスト 1:50

階	符号	C51	C52	C53・C54
B x D		1,000 ⁶	1,000 ⁶	
1 階	断面			
	主筋	24-D25	12-D25	
	HOOP	D13 @100	D13 @100	
B x D		1,000 ⁶	1,000 ⁶	400 x 500
FG 階	断面			
	主筋	24-D25	12-D25	6-D19
	HOOP	D13 @150	D13 @150	D10 @150

