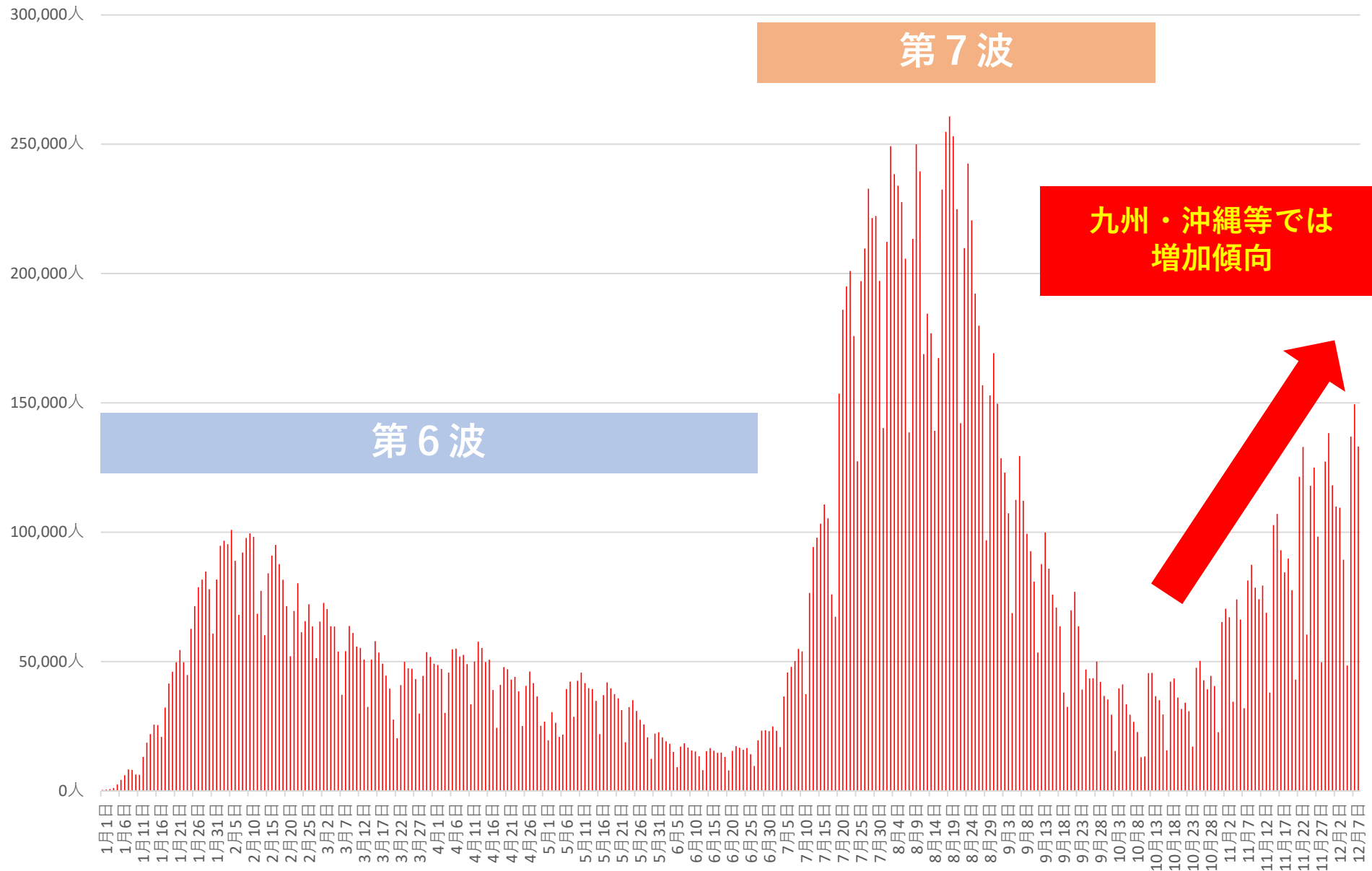


# 全国の感染状況（1日当たりの新規感染者数）

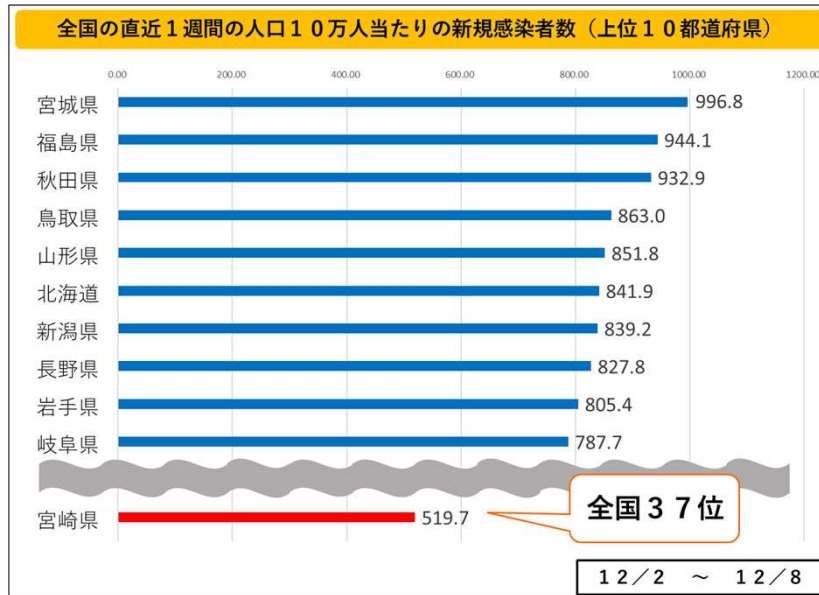
資料1



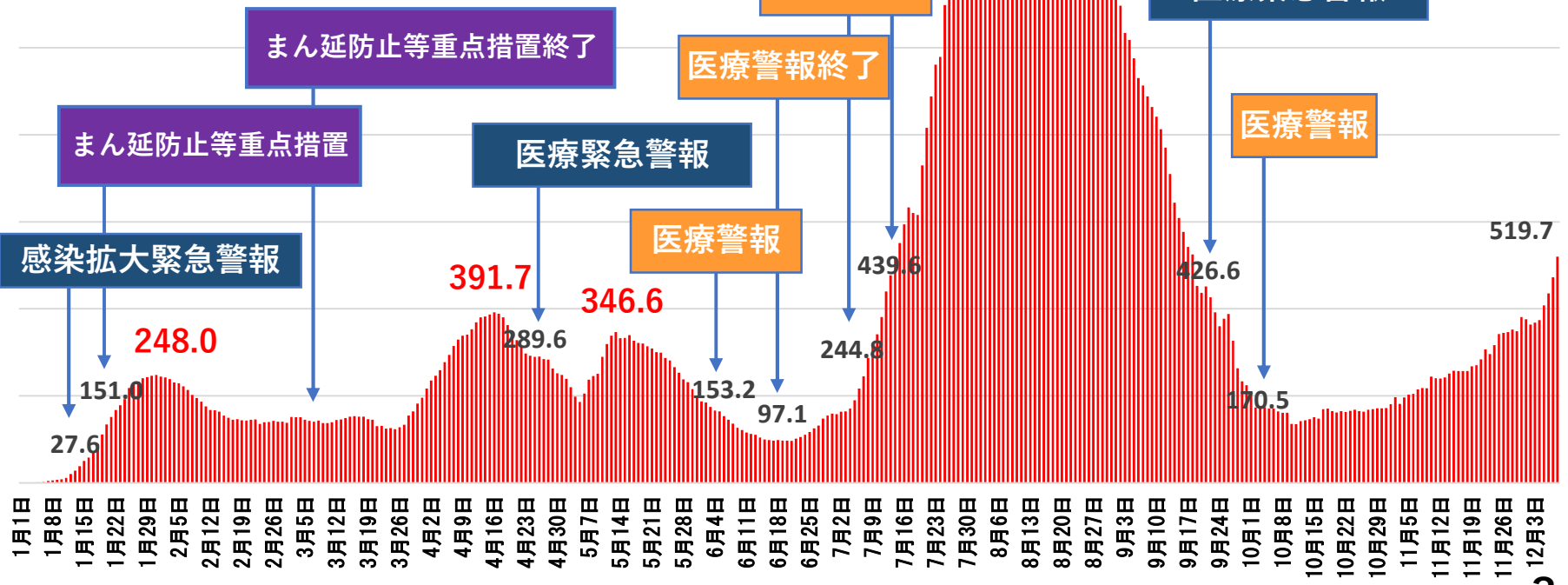
# 1日当たりの新規感染者数（前週との比較）

10～12月 ※前週との比較							2022（令和4年）
日	月	火	水	木	金	土	1週間合計
23 113人 +29 (1.3倍)	24 396人 +28 (1.1倍)	25 292人 -37 (0.9倍)	26 241人 -12 (1.0倍)	27 269人 +47 (1.2倍)	28 303人 +14 (1.0倍)	29 207人 +20 (1.1倍)	1,821人 +89 (1.1倍)
30 118人 +5 (1.0倍)	31 398人 +2 (1.0倍)	1 392人 +100 (1.3倍)	2 411人 +170 (1.7倍)	3 104人 -165 (0.4倍)	4 461人 +158 (1.5倍)	5 270人 +63 (1.3倍)	2,154人 +333 (1.2倍)
6 142人 +24 (1.2倍)	7 508人 +110 (1.3倍)	8 428人 +36 (1.1倍)	9 402人 -9 (1.0倍)	10 387人 +283 (3.7倍)	11 422人 -39 (0.9倍)	12 263人 -7 (1.0倍)	2,552人 +398 (1.2倍)
13 169人 +27 (1.2倍)	14 605人 +97 (1.2倍)	15 494人 +66 (1.2倍)	16 398人 -4 (1.0倍)	17 383人 -4 (1.0倍)	18 425人 +3 (1.0倍)	19 377人 +114 (1.4倍)	2,851人 +299 (1.1倍)
20 199人 +30 (1.2倍)	21 750人 +145 (1.2倍)	22 738人 +244 (1.5倍)	23 279人 -119 (0.7倍)	24 603人 +220 (1.6倍)	25 695人 +270 (1.6倍)	26 404人 +27 (1.1倍)	3,668人 +817 (1.3倍)
27 223人 +24 (1.1倍)	28 813人 +63 (1.1倍)	29 691人 -47 (0.9倍)	30 631人 +352 (2.3倍)	1 549人 -54 (0.9倍)	2 564人 -131 (0.8倍)	3 449人 +45 (1.1倍)	3,920人 +252 (1.1倍)
4 286人 +63 (1.3倍)	5 1,174人 +361 (1.4倍)	6 983人 +292 (1.4倍)	7 1,025人 +394 (1.6倍)	8 1,055人 +506 (1.9倍)	9	10	4,523人

# 直近1週間の人口10万人当たりの新規感染者数

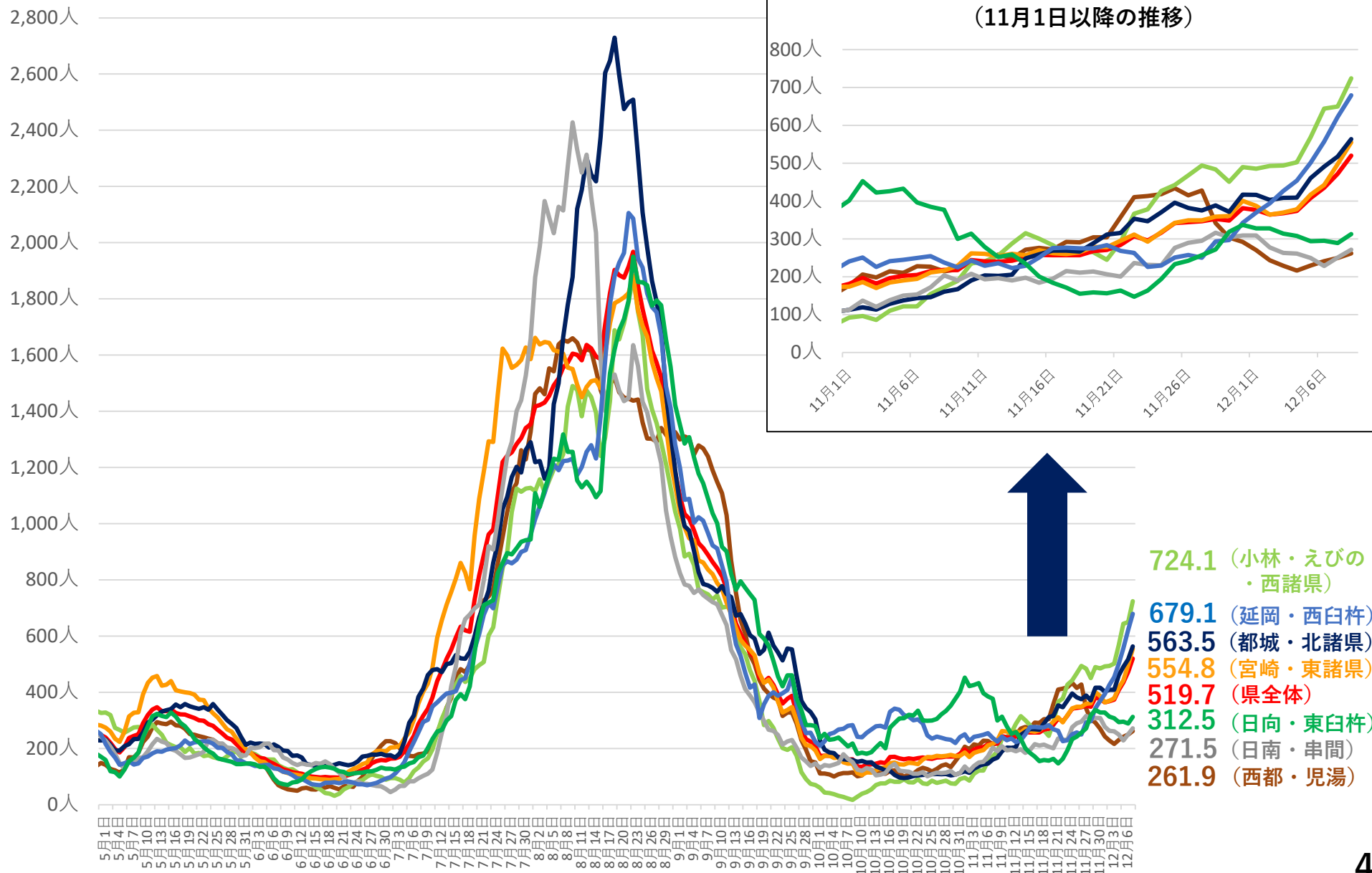


2,000人  
1,800人  
1,600人  
1,400人  
1,200人  
1,000人  
800人  
600人  
400人  
200人  
0人

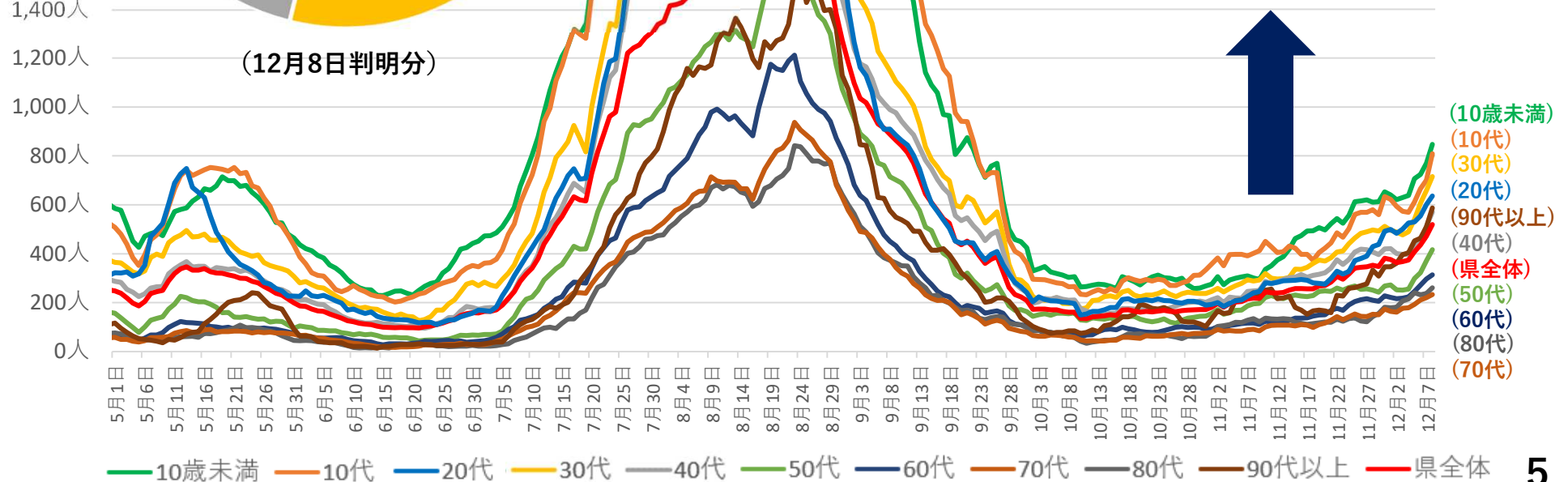
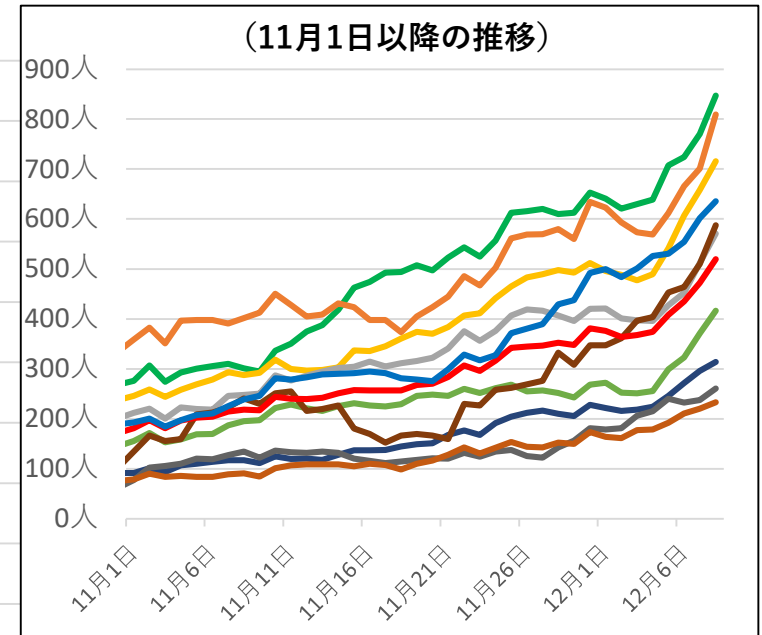
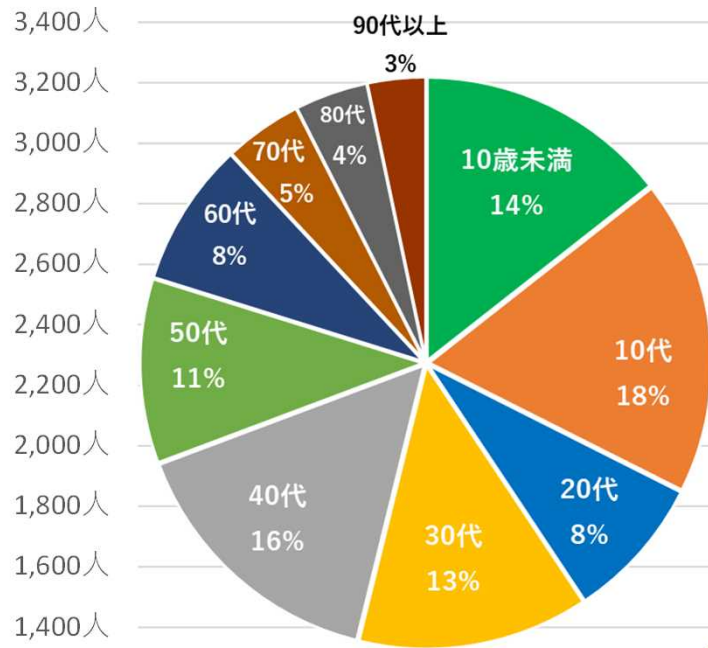


# 各圏域別の感染状況

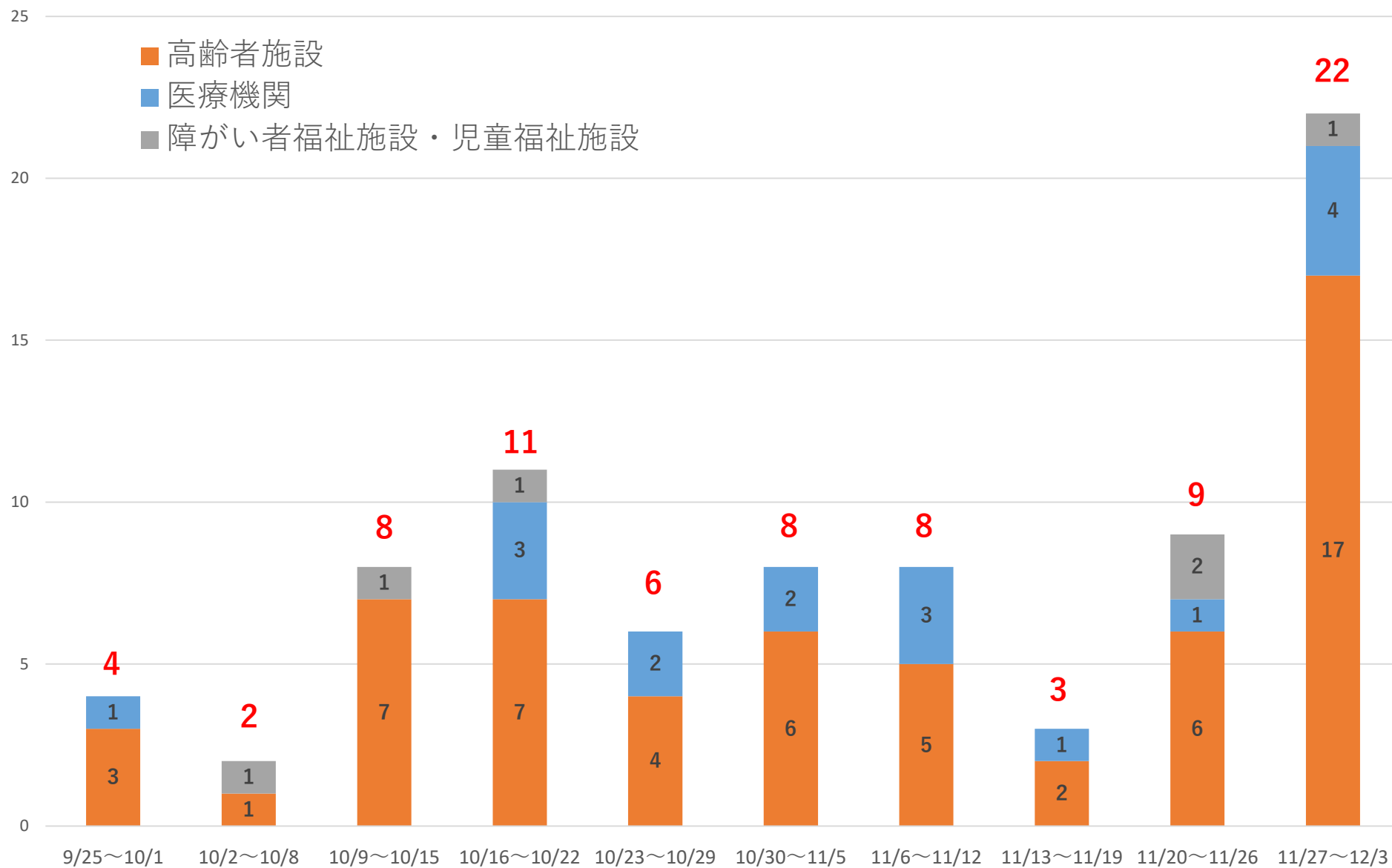
(直近1週間の人口10万人当たりの新規感染者数)



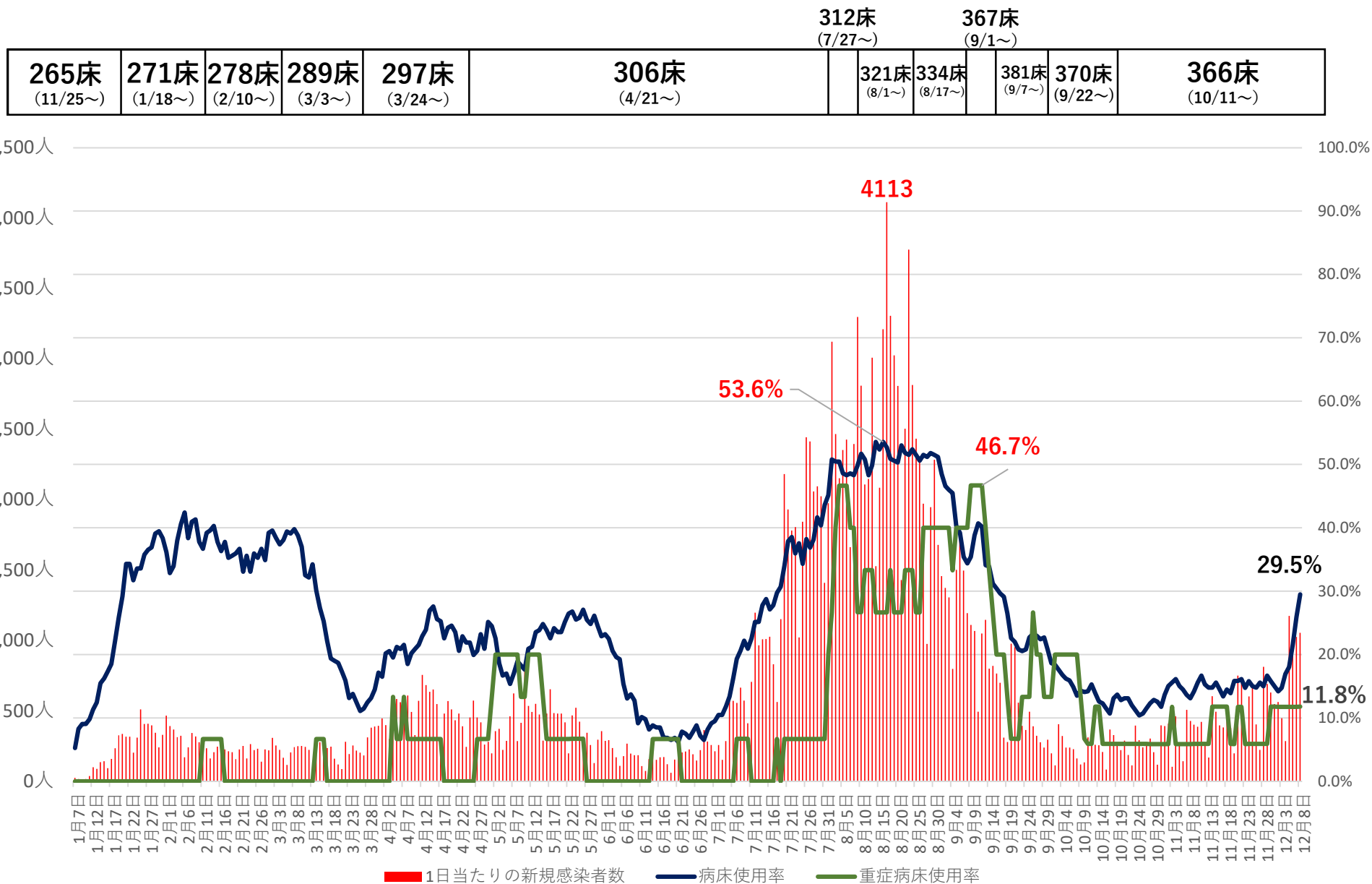
# 各年代別の感染状況 (直近1週間の人口10万人当たりの新規感染者数)



# 高齢者施設等におけるクラスターの状況



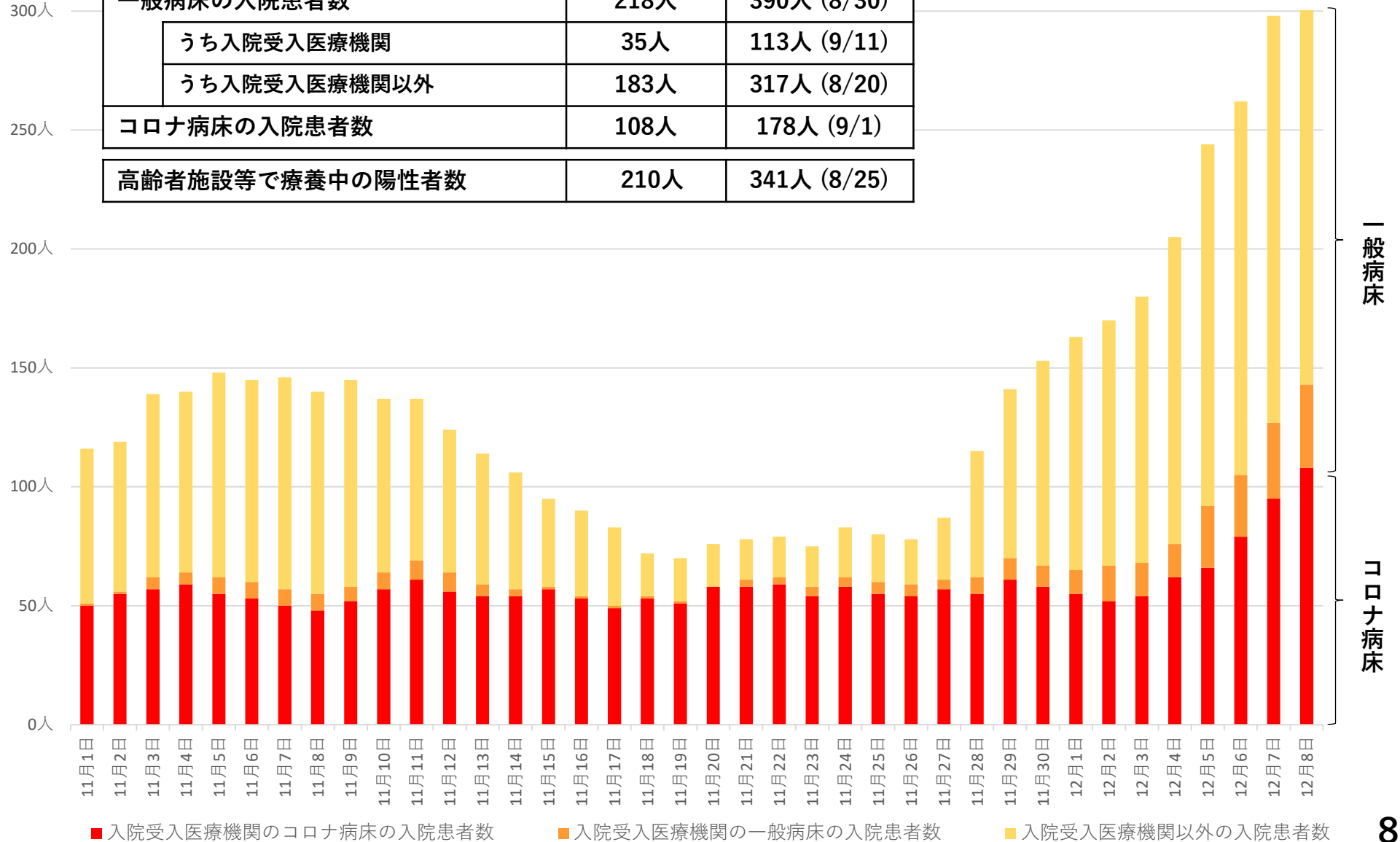
# 新規感染者数と病床使用率の推移



※病床使用率、重症病床使用率は、新型コロナウイルスの確保病床における入院患者をベースに算定

# 入院患者数の推移

	12/8時点	第7波のピーク
一般病床の入院患者数	218人	390人 (8/30)
うち入院受入医療機関	35人	113人 (9/11)
うち入院受入医療機関以外	183人	317人 (8/20)
コロナ病床の入院患者数	108人	178人 (9/1)
高齢者施設等で療養中の陽性者数	210人	341人 (8/25)





# 県内における新たな変異株の確認状況

## ■ゲノム解析結果

	検査数	BA.2系統		BA.4系統	BA.5系統	うちBQ.1.1系統
			うちBA2.12.1系統			
12月9日	33	5	0	0	28	1
累計	2582	696	6	6	776	1

県内  
初確認！

- ・ 「BQ.1.1」 や 「XBB」 などのオミクロン株の亜系統は、より免疫逃避能があるとされ、海外では感染者数増加の優位性が指摘
- ・ 現在、国内ではこれらの割合が増加しつつある状況

今後、県内でも新たな変異株への置き換わりに十分な警戒が必要！