

# 宮崎県土地利用基本計画(計画図)の変更案について

令和5年3月

宮 崎 県

(目次)

1	宮崎県の五地域区分面積	1 ページ
2	変更内容一覧表	2 ページ
3	変更位置図	4 ページ
4	変更区域図	5 ページ



# 1 宮崎県の五地域区分面積

(単位:ha、%)

	現行計画の面積 (R4.3)		変更面積			変更後の計画面積	
			拡大	縮小	差引		
都市地域	88,747	11.5%				88,747	11.5%
農業地域	306,922	39.7%				306,922	39.7%
森林地域	591,865	76.5%		221	-221	591,644	76.5%
自然公園地域	95,842	12.4%				95,842	12.4%
自然保全地域	192	0.0%				192	0.0%
五地域計	1,083,568	140.1%		221	-221	1,083,347	140.1%
白地地域	6,543	0.8%	9		9	6,552	0.8%
県土面積	773,424	100.0%				773,424	100.0%

- (注) 1. 県土面積は、令和4年10月1日現在の国土地理院公表の県土面積である。  
 2. 五地域区分の面積は土地利用基本計画図上で計測したものである。

今回は、宮崎県土地利用基本計画における**計画図**の一部を変更します。

## 2 変更内容一覧表

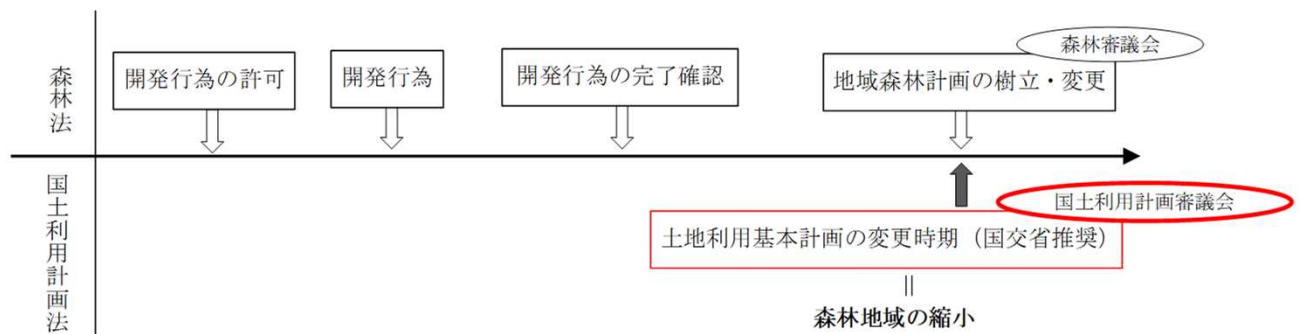
### ○ 宮崎県土地利用基本計画図の変更案(15件)

整理 番号	変更案件名	拡大 面積 (ha)	縮小 面積 (ha)	変更を必要とする理由	区域図 (ページ)
1	宮崎森林地域1		6	他用途への転用により、森林としての利用・保全を図る必要がなくなったため。(太陽光発電事業用地)	6
2	宮崎森林地域2		7	他用途への転用により、森林としての利用・保全を図る必要がなくなったため。(物流センター建設等用地)	7
3	宮崎森林地域3		2	他用途への転用により、森林としての利用・保全を図る必要がなくなったため。(露天駐車場用地)	8
4	宮崎森林地域4		95	他用途への転用により、森林としての利用・保全を図る必要がなくなったため。(太陽光発電事業用地)	9
5	宮崎森林地域5		2	他用途への転用により、森林としての利用・保全を図る必要がなくなったため。(太陽光発電事業用地)	10
6	宮崎森林地域6		2	他用途への転用により、森林としての利用・保全を図る必要がなくなったため。(住宅団地造成用地)	11
7	宮崎森林地域7		3	他用途への転用により、森林としての利用・保全を図る必要がなくなったため。(太陽光発電事業用地)	12
8	宮崎森林地域8		2	他用途への転用により、森林としての利用・保全を図る必要がなくなったため。(太陽光発電事業用地)	13
9	宮崎森林地域9		4	他用途への転用により、森林としての利用・保全を図る必要がなくなったため。(太陽光発電事業用地)	14
10	宮崎森林地域10		30	他用途への転用により、森林としての利用・保全を図る必要がなくなったため。(太陽光発電事業用地)	15
11	宮崎国富森林地域1		29	他用途への転用により、森林としての利用・保全を図る必要がなくなったため。(太陽光発電事業用地)	16
12	国富森林地域1		4	他用途への転用により、森林としての利用・保全を図る必要がなくなったため。(太陽光発電事業用地)	17
13	綾森林地域1		2	他用途への転用により、森林としての利用・保全を図る必要がなくなったため。(太陽光発電事業用地)	18
14	小林森林地域1		1	他用途への転用により、森林としての利用・保全を図る必要がなくなったため。(養鶏場建設用地)	19
15	えびの森林地域1		32	他用途への転用により、森林としての利用・保全を図る必要がなくなったため。(太陽光発電事業用地)	20
合 計		0	221		

## (補足) 「森林地域の縮小案件」に係る取扱いについて

今回審議いただく土地利用基本計画の変更については、いずれも、林地開発に伴う「森林地域の縮小案件」となっており、個別規制法である森林法に基づく「地域森林計画の樹立・変更」も併せて行われます。この場合の取扱いについて、国土交通省事務連絡「個別5法の国等との調整手続と土地利用基本計画の国との調整手続との関係上の留意点」（平成29年10月）では、「開発に伴い（土地利用基本計画の）森林地域を縮小する場合には、地域森林計画の変更が行われる段階で行うことが望ましい」としています。

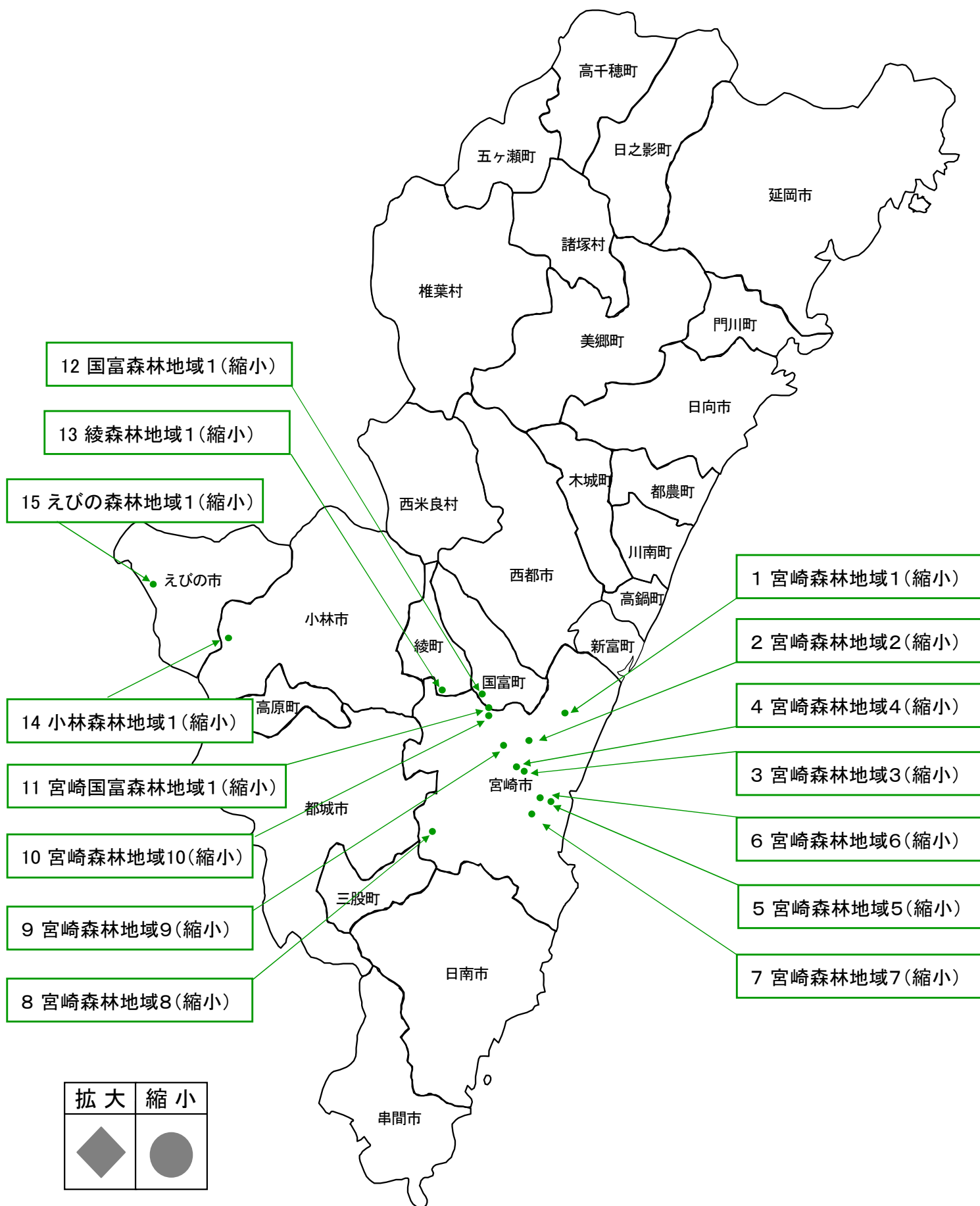
(参考：林地開発許可との関係)



「地域森林計画の変更が行われた段階」とは、上図のとおり、開発行為の完了確認が終了し、森林としての利用・保全を図る必要がないと判断された時点を示します。

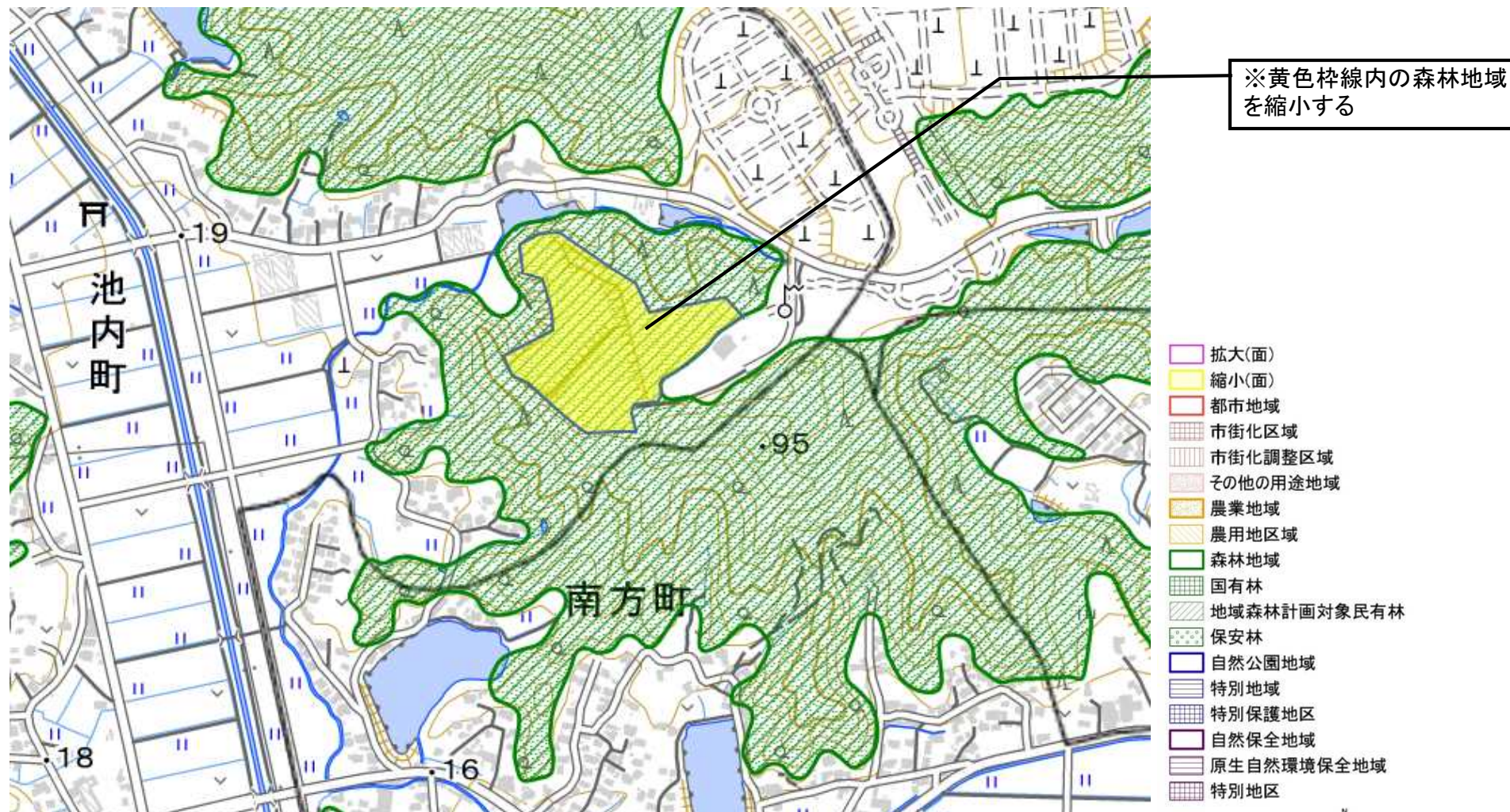
したがって、森林地域の縮小案件について本審議会で審議いただく時点では既に開発行為が完了していることとなります。

### 3 変更位置図



## 4 変更区域図

### 【整理番号 1】宮崎森林地域 1（大淀川地域森林計画区）縮小



1	宮崎森林地域の縮小	6 ha				
	変更前 (ha)	変更後 (ha)	変更理由等	現況		
	都市地域と農業地域と森林地域	6	都市地域と農業地域	6	他用途への転用により、森林としての利用・保全を図る必要がなくなったため。（太陽光発電事業用地）	その他

# 【整理番号2】宮崎森林地域2（大淀川地域森林計画区）縮小



※黄色枠線内の森林地域を縮小する

- 拡大(面)
- 縮小(面)
- 都市地域
- 市街化区域
- 市街化調整区域
- その他の用途地域
- 農業地域
- 農用地区域
- 森林地域
- 国有林
- 地域森林計画対象民有林
- 保安林
- 自然公園地域
- 特別地域
- 特別保護地区
- 自然保全地域
- 原生自然環境保全地域
- 特別地区

図の中心位置：31.969, 131.363（北緯,東経） 縮尺：1:10000



2	宮崎森林地域の縮小	7 ha				
変更前 (ha)		変更後 (ha)		変更理由等	現況	
都市地域と農業地域と森林地域		7	都市地域と農業地域	7	他用途への転用により、森林としての利用・保全を図る必要がなくなったため。(物流センター建設等用地)	建物



# 【整理番号3】宮崎森林地域3（大淀川地域森林計画区）縮小



※黄色枠線内の森林地域を縮小する

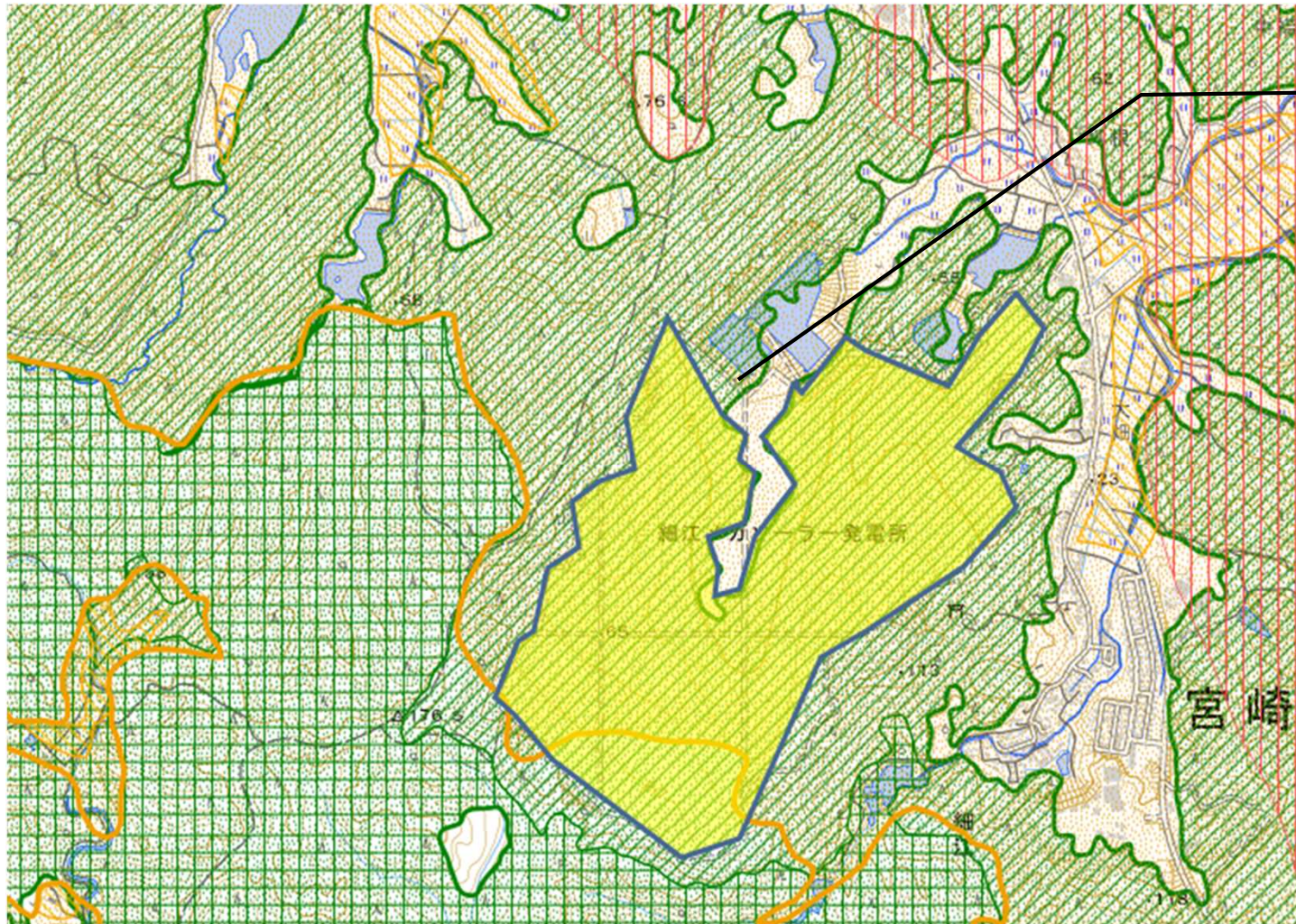
- 拡大(面)
- 縮小(面)
- 都市地域
- 市街化区域
- 市街化調整区域
- その他の用途地域
- 農業地域
- 農用地区域
- 森林地域
- 国有林
- 地域森林計画対象民有林
- 保安林
- 自然公園地域
- 特別地域
- 特別保護地区
- 自然保全地域
- 原生自然環境保全地域
- 特別地区

図の中心位置：31.897, 131.35（北緯,東経） 縮尺：1:10000



3	宮崎森林地域の縮小	2 ha				
変更前 (ha)		変更後 (ha)		変更理由等	現況	
農業地域と森林地域		2	農業地域	2	他用途への転用により、森林としての利用・保全を図る必要がなくなったため。（露天駐車場用地）	その他

# 【整理番号 4】 宮崎森林地域 4（大淀川地域森林計画区）縮小



※黄色枠線内の森林地域を縮小する

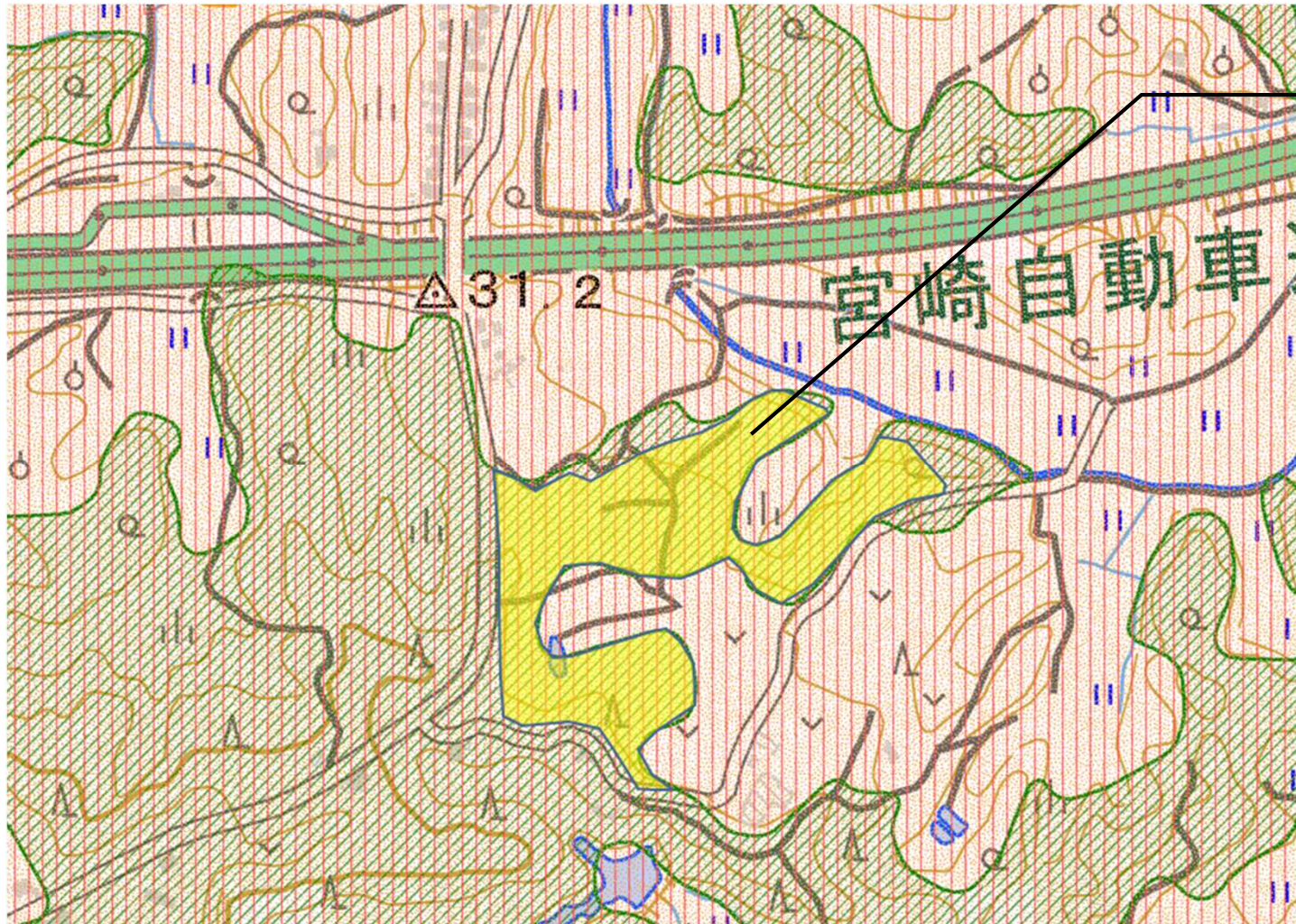
- 拡大(面)
- 縮小(面)
- 都市地域
- 市街化区域
- 市街化調整区域
- その他の用途地域
- 農業地域
- 農用地区域
- 森林地域
- 国有林
- 地域森林計画対象民有林
- 保安林
- 自然公園地域
- 特別地域
- 特別保護地区
- 自然保全地域
- 原生自然環境保全地域
- 特別地区

図の中心位置：31.902, 131.338（北緯,東経） 縮尺：1:10000



4	宮崎森林地域の縮小		95 ha
	変更前 (ha)	変更後 (ha)	変更理由等
	農業地域と森林地域	農業地域	86
	森林地域	白地地域	9
			他用途への転用により、森林としての利用・保全を図る必要がなくなったため。（太陽光発電事業用地）
			現況
			その他

# 【整理番号5】宮崎森林地域5（大淀川地域森林計画区）縮小



※黄色枠線内の森林地域を縮小する

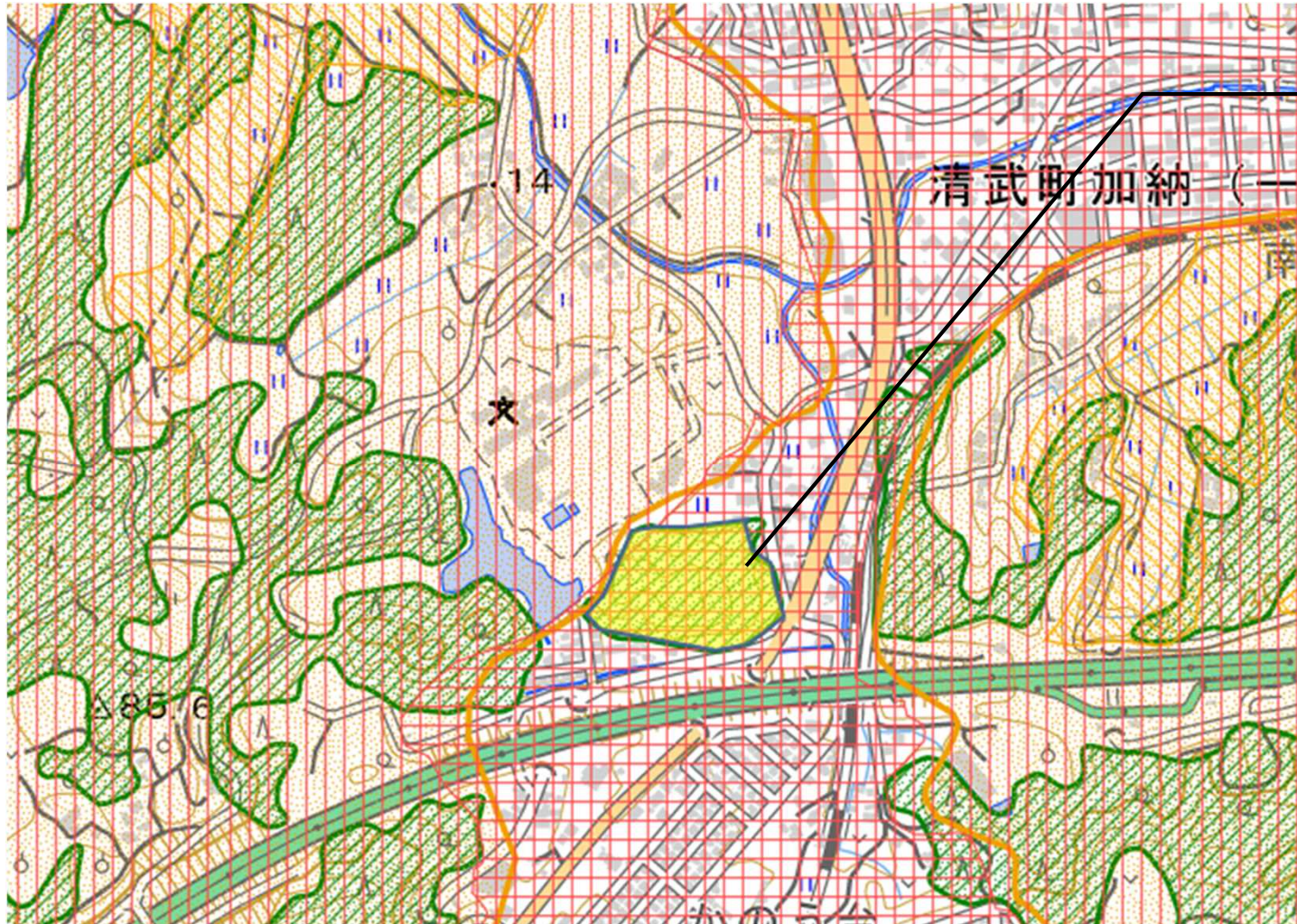
- 拡大(面)
- 縮小(面)
- 都市地域
- 市街化区域
- 市街化調整区域
- その他の用途地域
- 農業地域
- 農用地区域
- 森林地域
- 国有林
- 地域森林計画対象民有林
- 保安林
- 自然公園地域
- 特別地域
- 特別保護地区
- 自然保全地域
- 原生自然環境保全地域
- 特別地区

図の中心位置：31.866, 131.405（北緯,東経） 縮尺：1:10000



5	宮崎森林地域の縮小	2 ha				
変更前 (ha)		変更後 (ha)		変更理由等	現況	
都市地域と農業地域と森林地域		2	都市地域と農業地域	2	他用途への転用により、森林としての利用・保全を図る必要がなくなったため。（太陽光発電事業用地）	その他

# 【整理番号6】宮崎森林地域6（大淀川地域森林計画区）縮小



※黄色枠線内の森林地域を縮小する

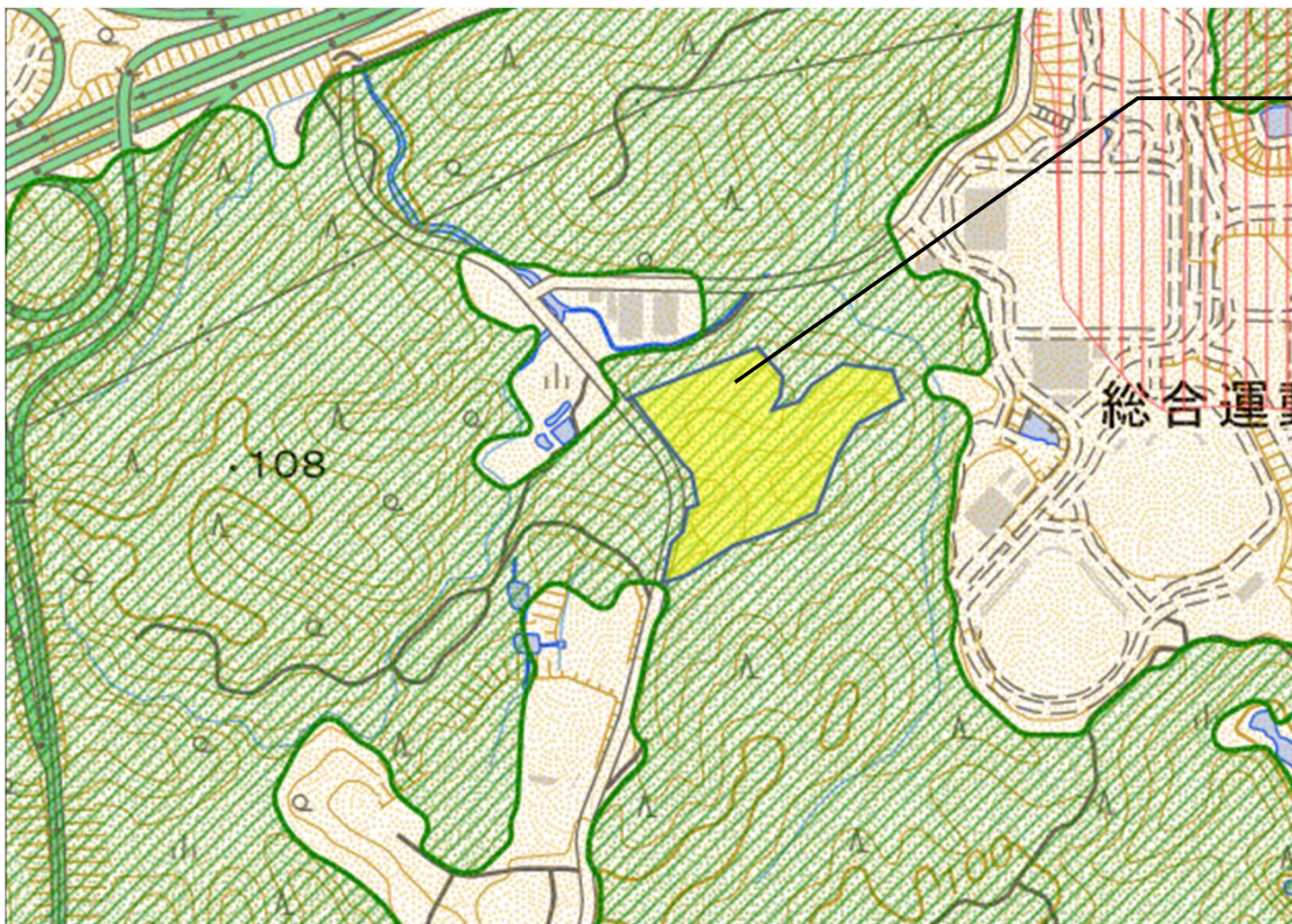
- 拡大(面)
- 縮小(面)
- 都市地域
- 市街化区域
- 市街化調整区域
- その他の用途地域
- 農業地域
- 農用地区域
- 森林地域
- 国有林
- 地域森林計画対象民有林
- 保安林
- 自然公園地域
- 特別地域
- 特別保護地区
- 自然保全地域
- 原生自然環境保全地域
- 特別地区

図の中心位置：31.868, 131.391（北緯,東経） 縮尺：1:10000



6	宮崎森林地域の縮小	2 ha				
変更前 (ha)		変更後 (ha)		変更理由等	現況	
都市地域と森林地域		2	都市地域	2	他用途への転用により、森林としての利用・保全を図る必要がなくなったため。（住宅団地造成用地）	建物

# 【整理番号7】宮崎森林地域7（大淀川地域森林計画区）縮小



※黄色枠線内の森林地域を縮小する

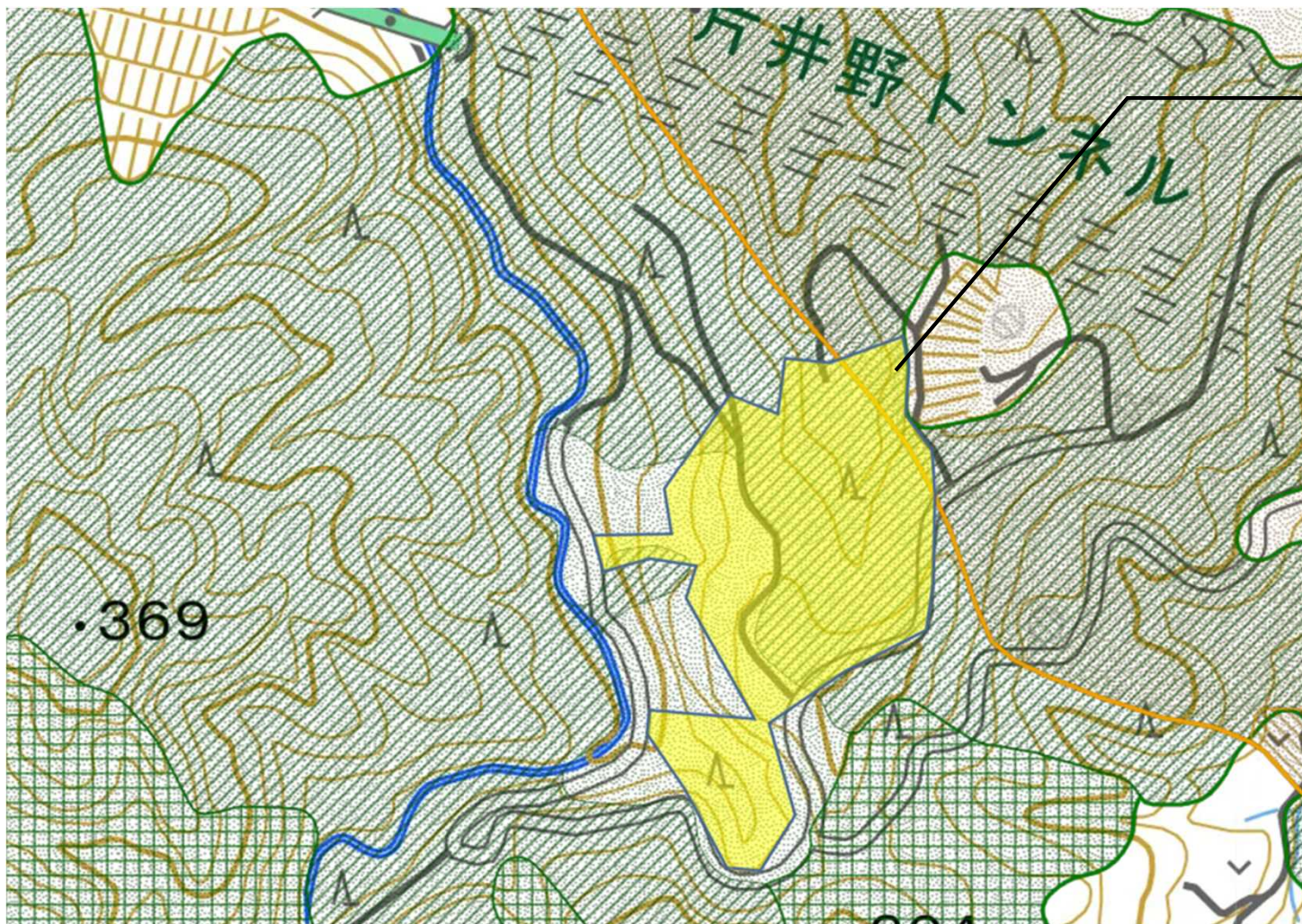
- 拡大(面)
- 縮小(面)
- 都市地域
- 市街化区域
- 市街化調整区域
- その他の用途地域
- 農業地域
- 農用地区域
- 森林地域
- 国有林
- 地域森林計画対象民有林
- 保安林
- 自然公園地域
- 特別地域
- 特別保護地区
- 自然保全地域
- 原生自然環境保全地域
- 特別地区

図の中心位置：31.846, 131.366（北緯,東経）縮尺：1:10000



7	宮崎森林地域の縮小	3 ha				
変更前 (ha)		変更後 (ha)		変更理由等	現況	
農業地域と森林地域		3	農業地域	3	他用途への転用により、森林としての利用・保全を図る必要がなくなったため。（太陽光発電事業用地）	その他

# 【整理番号8】宮崎森林地域8（大淀川地域森林計画区）縮小



※黄色枠線内の森林地域を縮小する

- 拡大(面)
- 縮小(面)
- 都市地域
- 市街化区域
- 市街化調整区域
- その他の用途地域
- 農業地域
- 農用地区域
- 森林地域
- 国有林
- 地域森林計画対象民有林
- 保安林
- 自然公園地域
- 特別地域
- 特別保護地区
- 自然保全地域
- 原生自然環境保全地域
- 特別地区

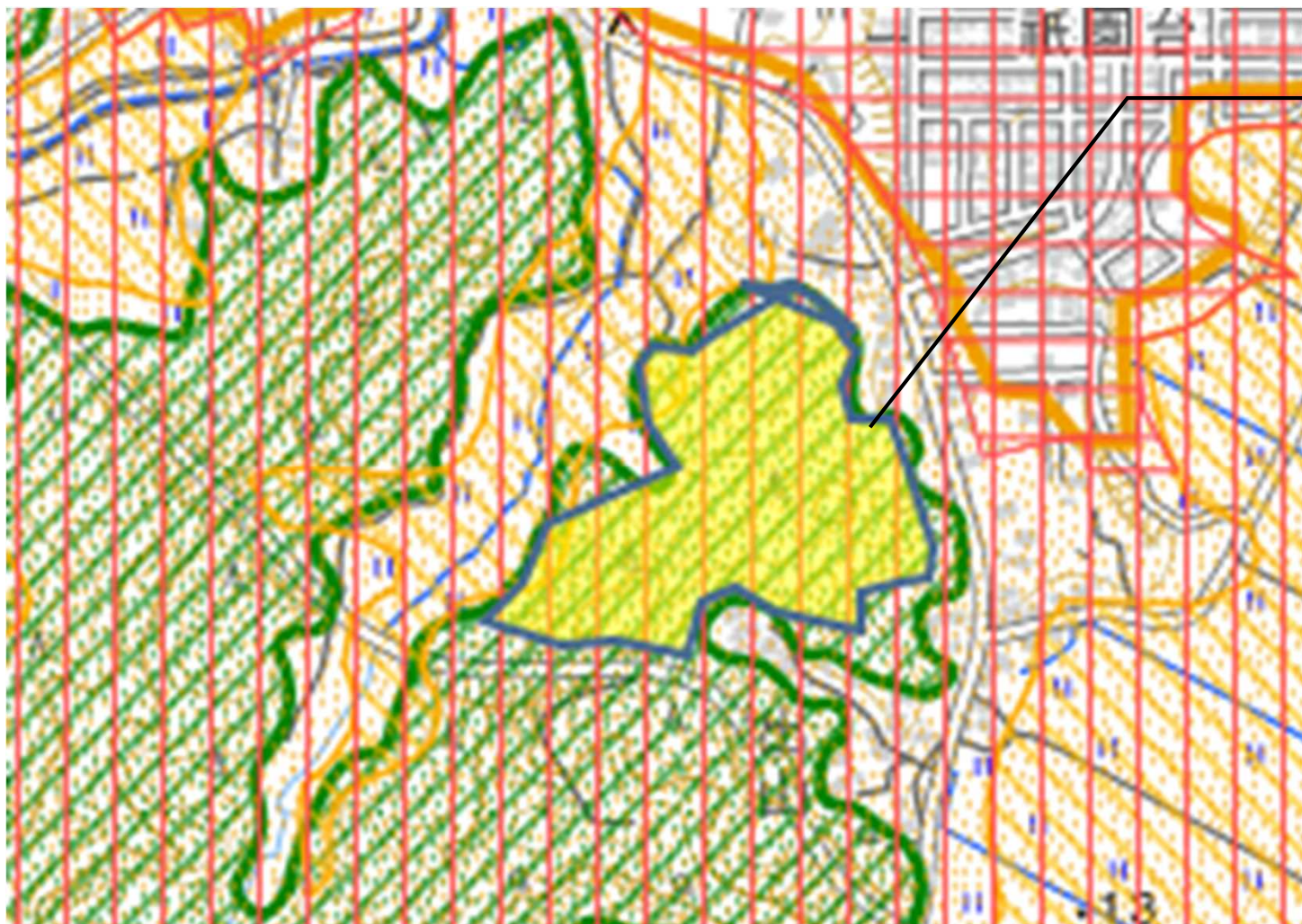
図の中心位置：31.818, 131.259（北緯,東経） 縮尺：1:10000



8	宮崎森林地域の縮小	2 ha
---	-----------	------

変更前 (ha)	変更後 (ha)	変更理由等	現況
農業地域と森林地域 2	農業地域 2	他用途への転用により、森林としての利用・保全を図る必要がなくなったため。（太陽光発電事業用地）	その他

# 【整理番号9】宮崎森林地域9（大淀川地域森林計画区）縮小



※黄色枠線内の森林地域を縮小する

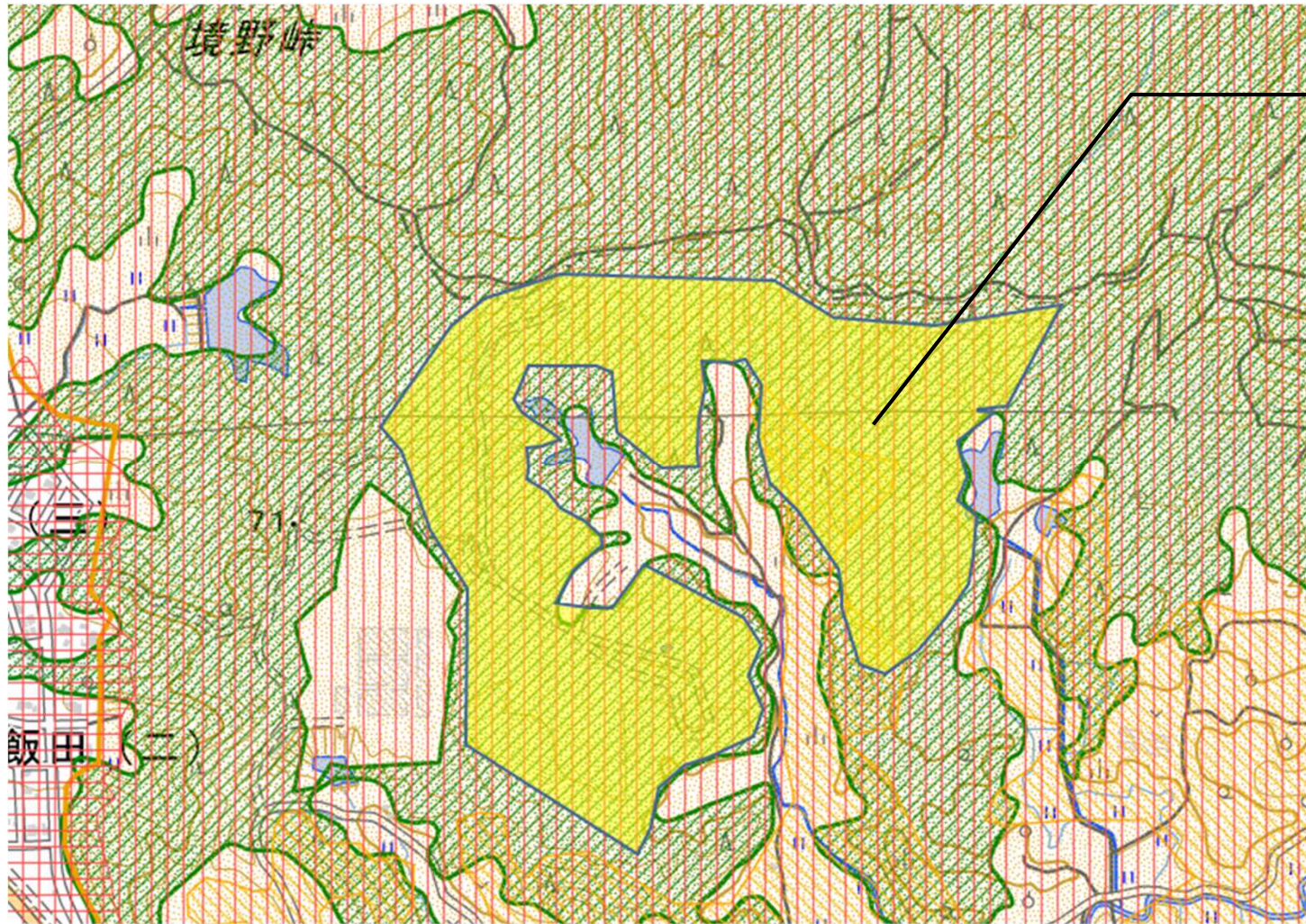
- 拡大(面)
- 縮小(面)
- 都市地域
- 市街化区域
- 市街化調整区域
- その他の用途地域
- 農業地域
- 農用地区域
- 森林地域
- 国有林
- 地域森林計画対象民有林
- 保安林
- 自然公園地域
- 特別地域
- 特別保護地区
- 自然保全地域
- 原生自然環境保全地域
- 特別地区

図の中心位置：31.929, 131.331（北緯,東経） 縮尺：1:10000



9	宮崎森林地域の縮小	4 ha				
変更前 (ha)		変更後 (ha)		変更理由等	現況	
都市地域と森林地域		4	都市地域	4	他用途への転用により、森林としての利用・保全を図る必要がなくなったため。（太陽光発電事業用地）	その他

# 【整理番号 10】宮崎森林地域 10（大淀川地域森林計画区）縮小



※黄色枠線内の森林地域を縮小する

- 拡大(面)
- 縮小(面)
- 都市地域
- 市街化区域
- 市街化調整区域
- その他の用途地域
- 農業地域
- 農用地区域
- 森林地域
- 国有林
- 地域森林計画対象民有林
- 保安林
- 自然公園地域
- 特別地域
- 特別保護地区
- 自然保全地域
- 原生自然環境保全地域
- 特別地区

図の中心位置：31.965, 131.315（北緯,東経） 縮尺 1:10000

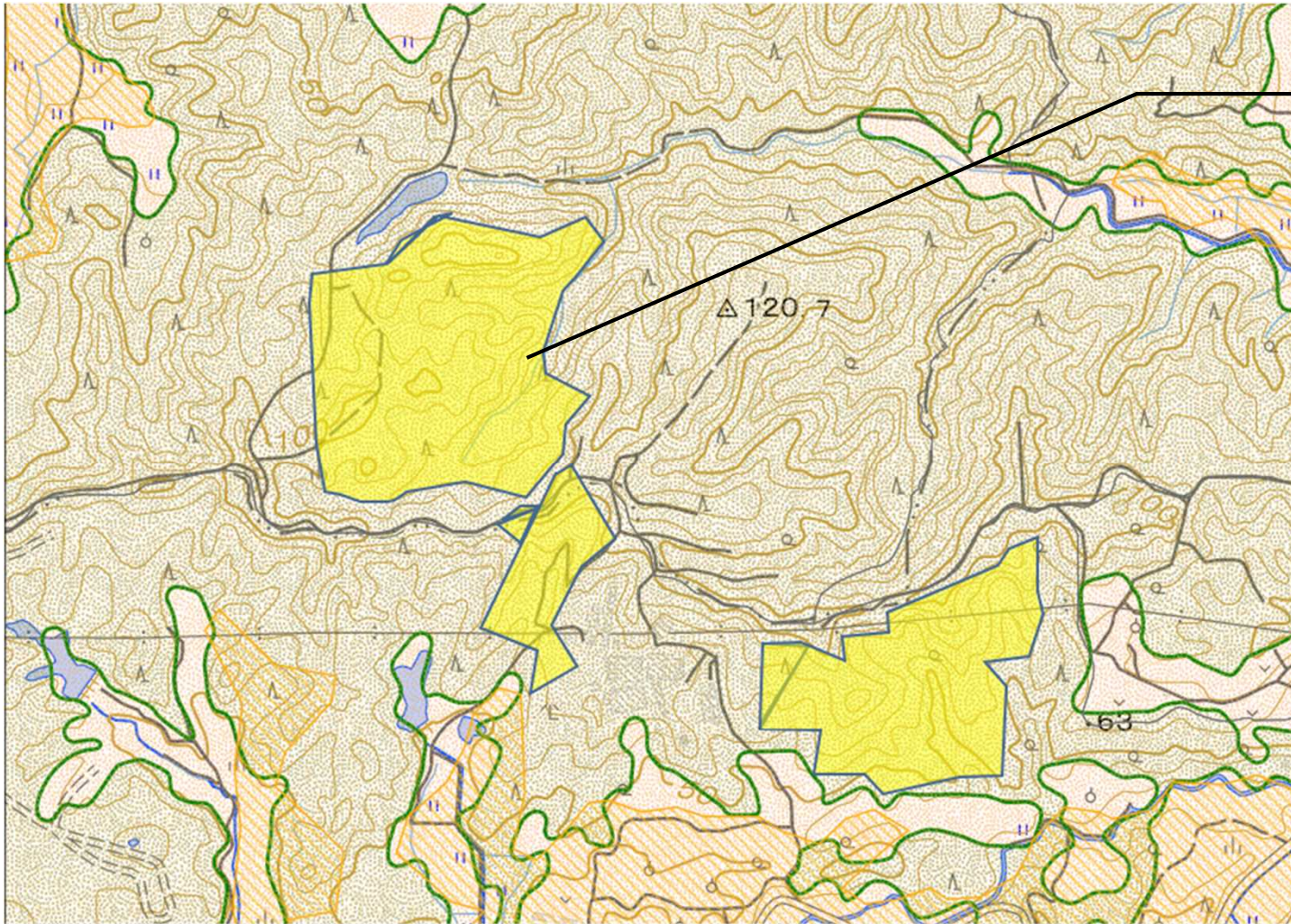


10	宮崎森林地域の縮小	30 ha
----	-----------	-------

変更前 (ha)	変更後 (ha)	変更理由等	現況
都市地域と農業地域と森林地域 30 ha	都市地域と農業地域 30	他用途への転用により、森林としての利用・保全を図る必要がなくなったため。（太陽光発電事業用地）	その他



# 【整理番号 1 1】 宮崎国富森林地域 1 (大淀川地域森林計画区) 縮小



※黄色枠線内の森林地域を縮小する

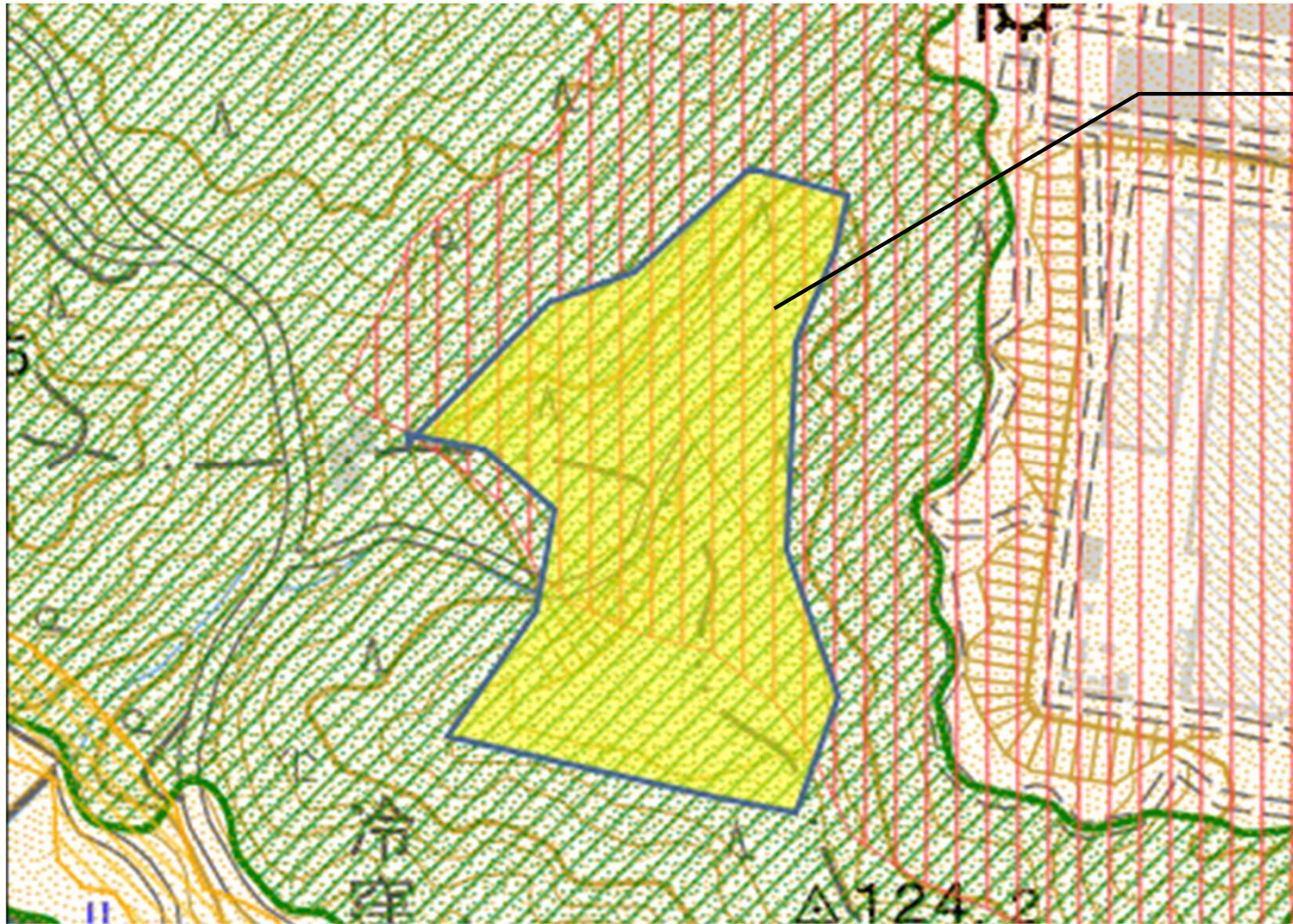
- 拡大(面)
- 縮小(面)
- 都市地域
- 市街化区域
- 市街化調整区域
- その他の用途地域
- 農業地域
- 農用地区域
- 森林地域
- 国有林
- 地域森林計画対象民有林
- 保安林
- 自然公園地域
- 特別地域
- 特別保護地区
- 自然保全地域
- 原生自然環境保全地域
- 特別地区

図の中心位置付近 : 31.966, 131.322 (北緯,東経) 縮尺 : 1:10000



11	宮崎国富森林地域の縮小	29 ha				
変更前 (ha)		変更後 (ha)		変更理由等	現況	
都市地域と農業地域と森林地域		29	都市地域と農業地域	29	他用途への転用により、森林としての利用・保全を図る必要がなくなったため。(太陽光発電事業用地)	その他

# 【整理番号 1 2】 国富森林地域 1（大淀川地域森林計画区） 縮小



※黄色枠線内の森林地域を縮小する

- 拡大(面)
- 縮小(面)
- 都市地域
- 市街化区域
- 市街化調整区域
- その他の用途地域
- 農業地域
- 農用地区域
- 森林地域
- 国有林
- 地域森林計画対象民有林
- 保安林
- 自然公園地域
- 特別地域
- 特別保護地区
- 自然保全地域
- 原生自然環境保全地域
- 特別地区

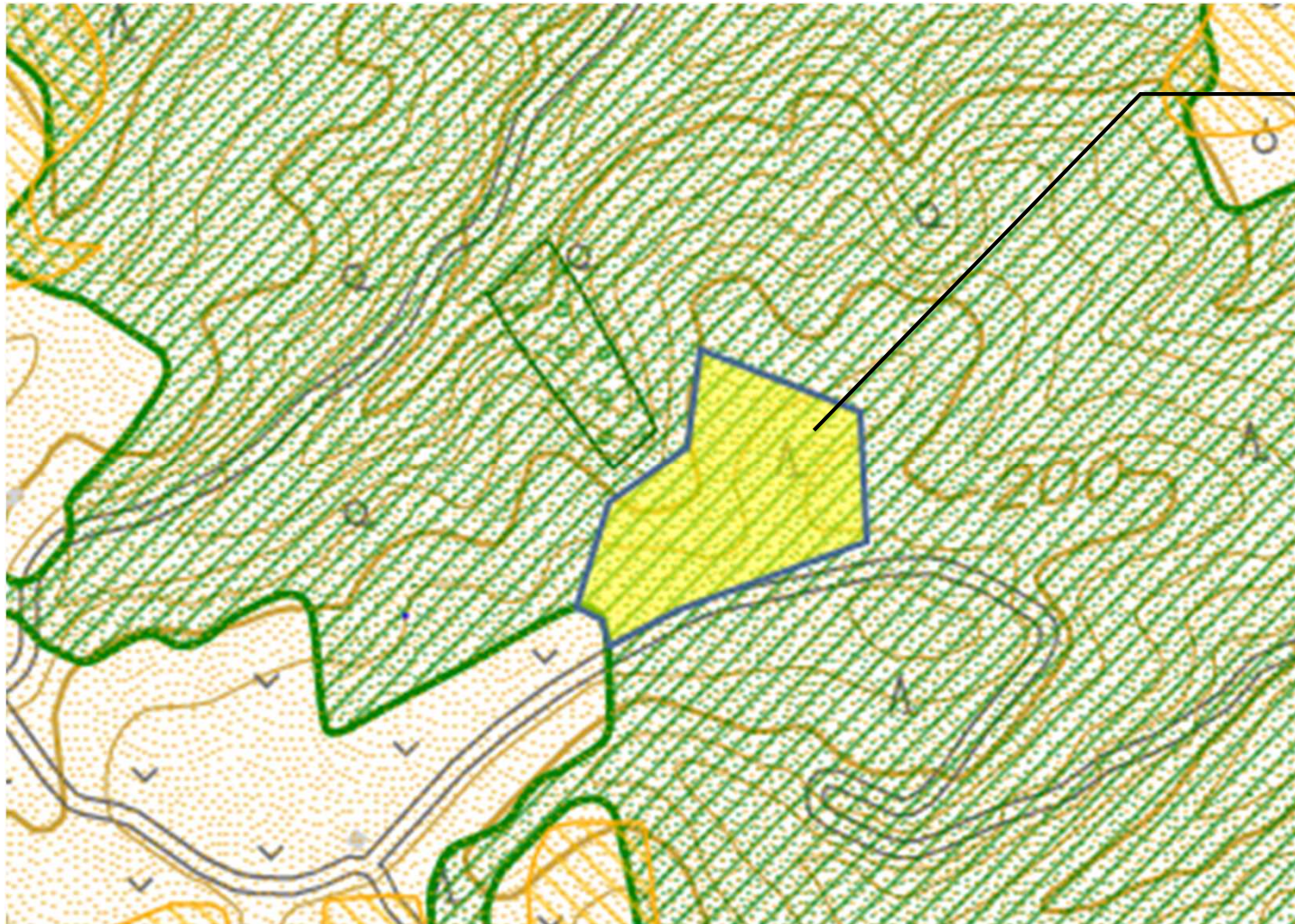
図の中心位置：31.981, 131.293（北緯,東経） 縮尺：1:10000



12	国富森林地域の縮小	4 ha
----	-----------	------

変更前 (ha)	変更後 (ha)	変更理由等	現況
都市地域と農業地域と森林地域	都市地域と農業地域	他用途への転用により、森林としての利用・保全を図る必要がなくなったため。（太陽光発電事業用地）	その他
農業地域と森林地域	農業地域		

# 【整理番号 13】綾森林地域 1（大淀川地域森林計画区）縮小



※黄色枠線内の森林地域を縮小する

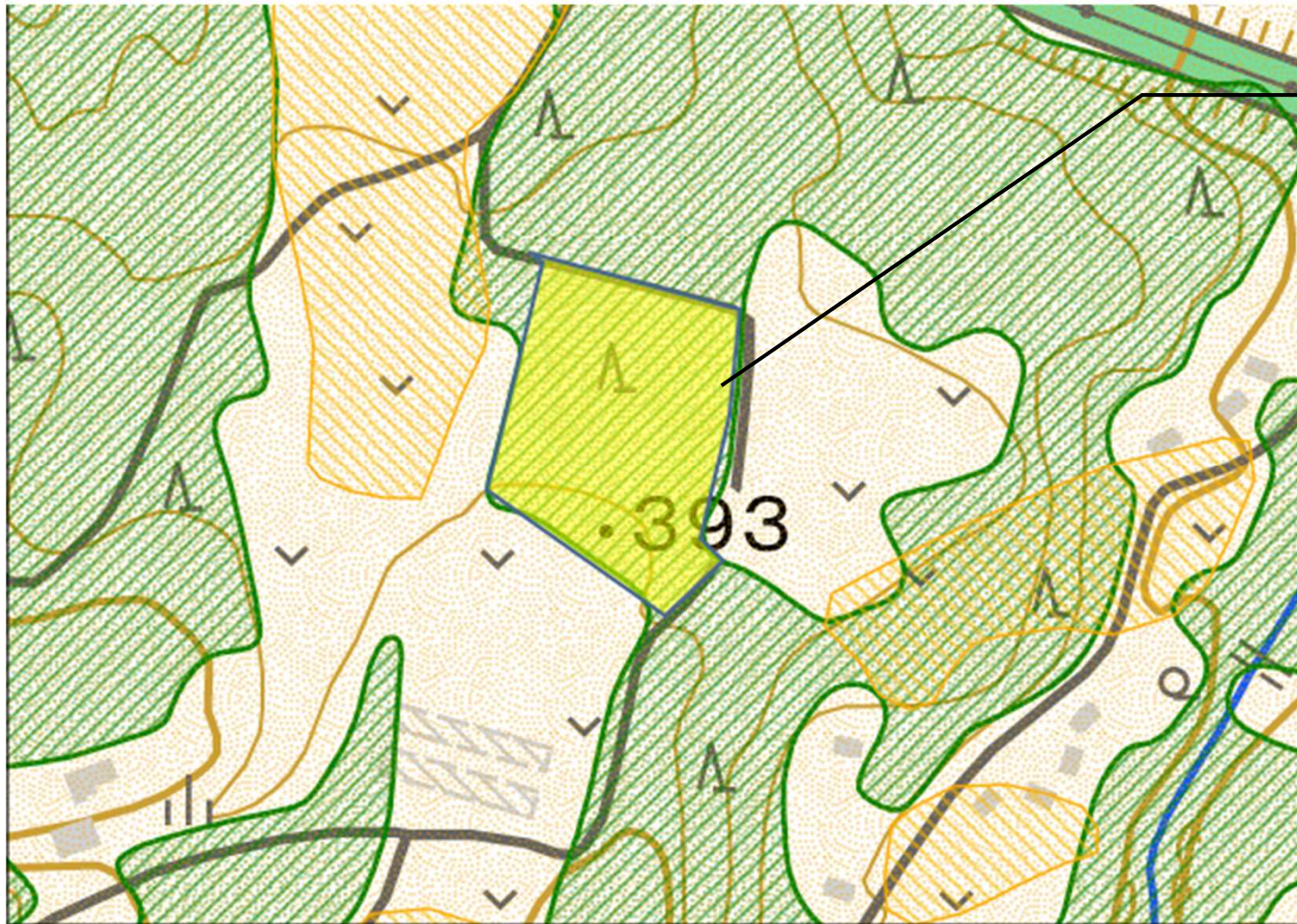
- 拡大(面)
- 縮小(面)
- 都市地域
- 市街化区域
- 市街化調整区域
- その他の用途地域
- 農業地域
- 農用地区域
- 森林地域
- 国有林
- 地域森林計画対象民有林
- 保安林
- 自然公園地域
- 特別地域
- 特別保護地区
- 自然保全地域
- 原生自然環境保全地域
- 特別地区

図の中心位置 : 31.966, 131.322 (北緯,東経) 縮尺 : 1:10000



13	綾森林地域の縮小	2 ha				
変更前 (ha)		変更後 (ha)		変更理由等	現況	
農業地域と森林地域		2	農業地域	2	他用途への転用により、森林としての利用・保全を図る必要がなくなったため。(太陽光発電事業用地)	その他

# 【整理番号 14】 小林森林地域 1 (大淀川地域森林計画区) 縮小



※黄色枠線内の森林地域を縮小する

- 拡大(面)
- 縮小(面)
- 都市地域
- 市街化区域
- 市街化調整区域
- その他の用途地域
- 農業地域
- 農用地区域
- 森林地域
- 国有林
- 地域森林計画対象民有林
- 保安林
- 自然公園地域
- 特別地域
- 特別保護地区
- 自然保全地域
- 原生自然環境保全地域
- 特別地区

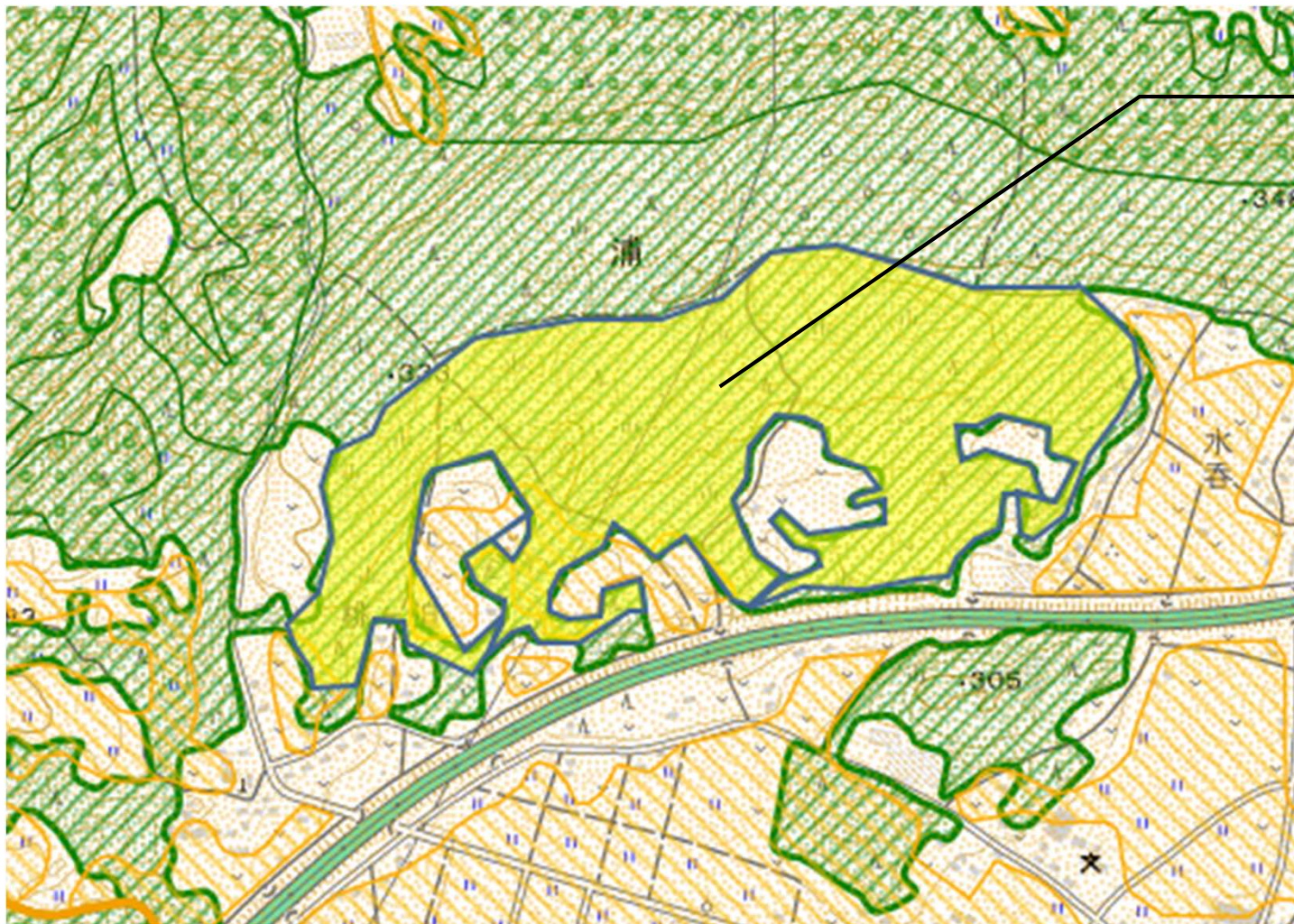
図の中心位置 : 31.989, 130.914 (北緯,東経) 縮尺 : 1:10000



14	小林森林地域の縮小	1 ha
----	-----------	------

変更前 (ha)	変更後 (ha)	変更理由等	現況	
農業地域と森林地域	1	1	他用途への転用により、森林としての利用・保全を図る必要がなくなったため。(養鶏場建設用地)	建物

# 【整理番号 15】えびの森林地域 1（大淀川地域森林計画区）縮小



※黄色枠線内の森林地域を縮小する

- 拡大(面)
- 縮小(面)
- 都市地域
- 市街化区域
- 市街化調整区域
- その他の用途地域
- 農業地域
- 農用地区域
- 森林地域
- 国有林
- 地域森林計画対象民有林
- 保安林
- 自然公園地域
- 特別地域
- 特別保護地区
- 自然保全地域
- 原生自然環境保全地域
- 特別地区

図の中心位置：32.028, 130.781（北緯,東経） 縮尺：1:10000



15	えびの森林地域の縮小		32 ha
変更前 (ha)	変更後 (ha)	変更理由等	現況
農業地域と森林地域	32	農業地域	32
		他用途への転用により、森林としての利用・保全を図る必要がなくなったため。（太陽光発電事業用地）	その他