

| 正   | 誤  |
|---|--|
| <p>1 ページ 各月1日現在の人口と世帯数の推移（過去2年間）〈グラフ※該当箇所を抽出〉</p> <p>各月1日現在の人口と世帯数の推移(過去2年間)</p> <p>(万人) (万世帯)</p> <p>世帯数</p> <p>人口</p> <p>1,043,672</p> <p>(月) 3 4 5 6 7 8 9 10 11 12 1 2 3 4 5 6 7 8 9 10 11 12 1 2 3 4</p> <p>R3 R4 R5</p> | <p>1 ページ 各月1日現在の人口と世帯数の推移（過去2年間）〈グラフ※該当箇所を抽出〉</p> <p>各月1日現在の人口と世帯数の推移(過去2年間)</p> <p>(万人) (万世帯)</p> <p>世帯数</p> <p>人口</p> <p>(月) 3 4 5 6 7 8 9 10 11 12 1 2 3 4 5 6 7 8 9 10 11 12 1 2 3 4</p> <p>R3 R4 R5</p> |

正

2 ページ 宮崎県の推計人口(令和5年4月1日現在)〈表※該当箇所を抽出〉

1,043,672 人 (前月より 3,551 人減少)
471,250 世帯 (前月より 394 世帯減少)

Table with columns for population (total, male, female), migration (in, out), and social status (increase, decrease) for Miyazaki Prefecture and its municipalities.

誤

2 ページ宮崎県の推計人口(令和5年4月1日現在)〈表※該当箇所を抽出〉

1,043,524 人 (前月より 3699 人減少)
471,250 世帯 (前月より 394 世帯減少)

Table with columns for population (total, male, female), migration (in, out), and social status (increase, decrease) for Miyazaki Prefecture and its municipalities.

3 ページ 人口・世帯数の推移〈表※該当箇所を抽出〉

Table showing population and household trends from 2018 to 2024, including columns for population, migration, and natural change.

3 ページ 人口・世帯数の推移〈表※該当箇所を抽出〉

Table showing population and household trends from 2018 to 2024, including columns for population, migration, and natural change.

正

4 ページ 現住人口増減率（対前年同月比）〈表※該当箇所を抽出〉

| 市町村名<br>(市町村コード順) | R5.4.1現在<br>人口(人) | 順位<br>(人口順) | R4.4.1現在<br>人口(人) | 増減率(%) | 順位<br>(減少率順) |
|-------------------|-------------------|-------------|-------------------|--------|--------------|
| 宮崎市               | 397,447           | 1位          | 399,425           | -0.50  | 25位          |
| 都城市               | 157,554           | 2位          | 158,405           | -0.54  | 24位          |
| 延岡市               | 113,918           | 3位          | 115,583           | -1.44  | 13位          |
| 日南市               | 48,290            | 5位          | 49,224            | -1.90  | 12位          |
| 小林市               | 42,078            | 6位          | 42,545            | -1.10  | 16位          |
| 日向市               | 57,884            | 4位          | 58,454            | -0.98  | 19位          |
| 串間市               | 15,881            | 14位         | 16,256            | -2.31  | 7位           |
| 西都市               | 27,551            | 7位          | 27,902            | -1.26  | 14位          |
| えびの市              | 16,475            | 12位         | 16,863            | -2.30  | 8位           |
| 三股町               | 25,483            | 8位          | 25,594            | -0.43  | 26位          |
| 高原町               | 8,229             | 18位         | 8,412             | -2.18  | 10位          |
| 国富町               | 17,887            | 10位         | 18,109            | -1.23  | 15位          |
| 綾町                | 6,747             | 19位         | 6,822             | -1.10  | 16位          |
| 高鍋町               | 19,385            | 9位          | 19,542            | -0.80  | 23位          |
| 新富町               | 16,151            | 13位         | 16,309            | -0.97  | 20位          |
| 西米良村              | 930               | 26位         | 965               | -3.63  | 1位           |

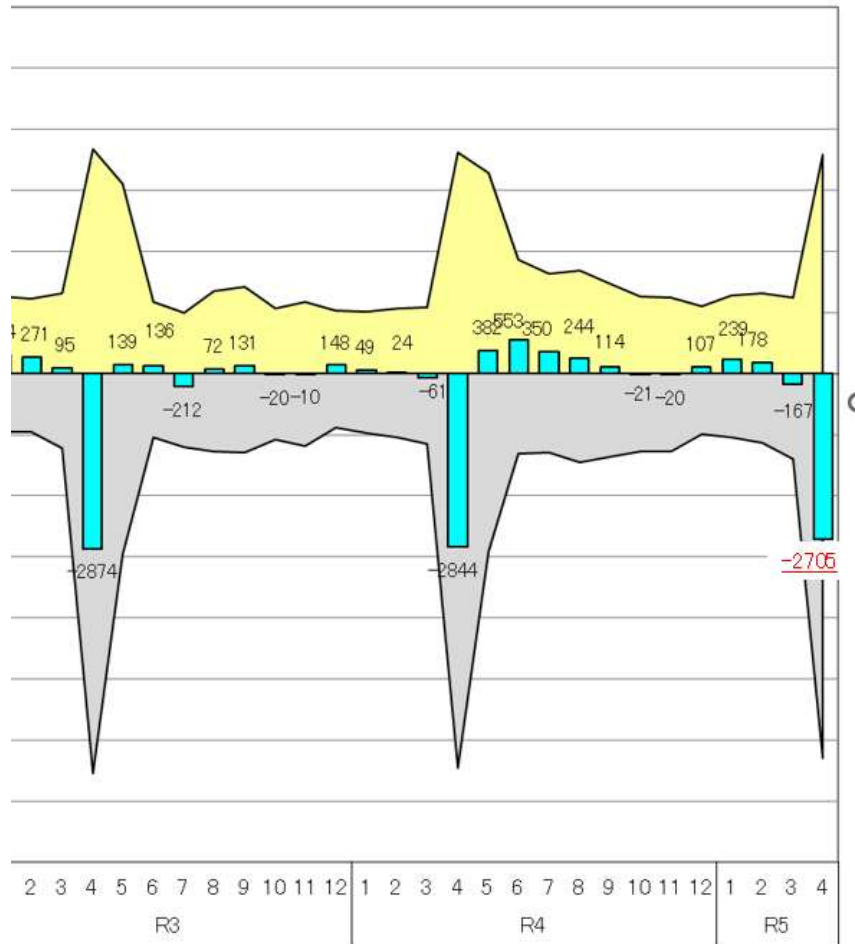
誤

4 ページ 現住人口増減率（対前年同月比）〈表※該当箇所を抽出〉

| 市町村名<br>(市町村コード順) | R5.4.1現在<br>人口(人) | 順位<br>(人口順) | R4.4.1現在<br>人口(人) | 増減率(%) | 順位<br>(減少率順) |
|-------------------|-------------------|-------------|-------------------|--------|--------------|
| 宮崎市               | 397,447           | 1位          | 399,425           | -0.50  | 25位          |
| 都城市               | 157,554           | 2位          | 158,405           | -0.54  | 24位          |
| 延岡市               | 113,918           | 3位          | 115,583           | -1.44  | 14位          |
| 日南市               | 48,290            | 5位          | 49,224            | -1.90  | 12位          |
| 小林市               | 41,880            | 6位          | 42,545            | -1.56  | 13位          |
| 日向市               | 57,884            | 4位          | 58,454            | -0.98  | 19位          |
| 串間市               | 15,881            | 14位         | 16,256            | -2.31  | 7位           |
| 西都市               | 27,551            | 7位          | 27,902            | -1.26  | 15位          |
| えびの市              | 16,475            | 12位         | 16,863            | -2.30  | 8位           |
| 三股町               | 25,483            | 8位          | 25,594            | -0.43  | 26位          |
| 高原町               | 8,229             | 18位         | 8,412             | -2.18  | 10位          |
| 国富町               | 17,887            | 10位         | 18,109            | -1.23  | 16位          |
| 綾町                | 6,747             | 19位         | 6,822             | -1.10  | 17位          |
| 高鍋町               | 19,385            | 9位          | 19,542            | -0.80  | 23位          |
| 新富町               | 16,151            | 13位         | 16,309            | -0.97  | 20位          |
| 西米良村              | 930               | 26位         | 965               | -3.63  | 1位           |

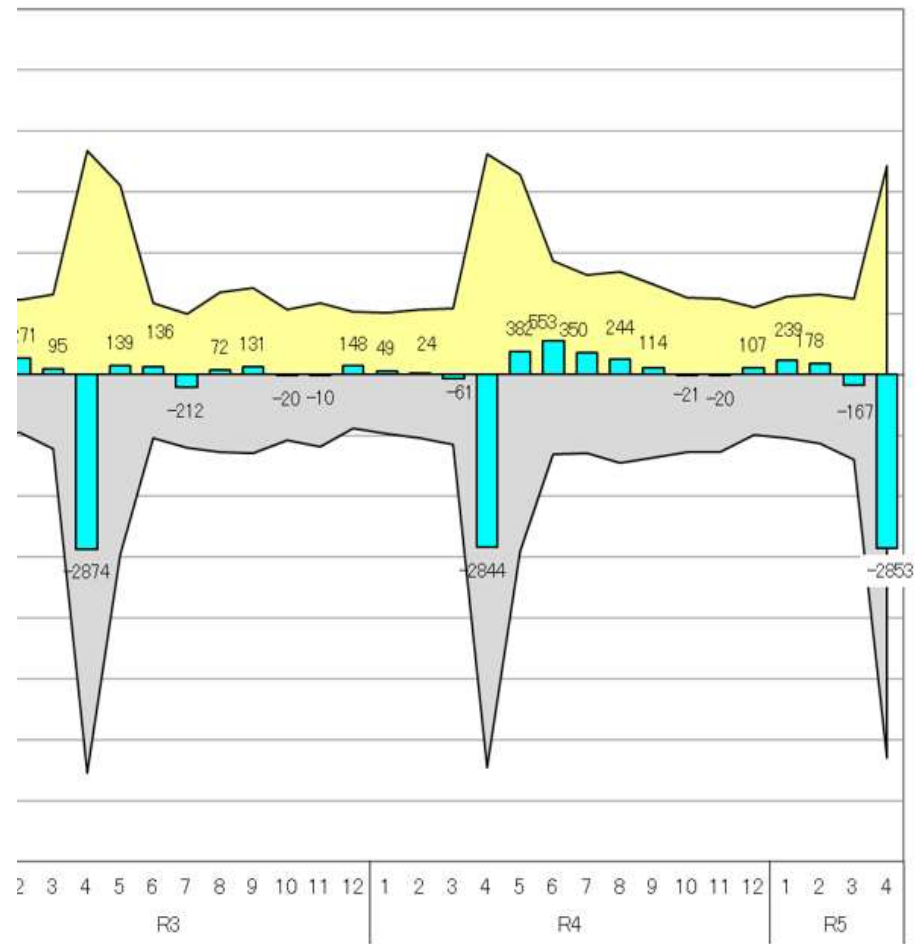
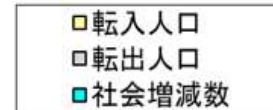
正

5 ページ 社会動態（転入人口、転出人口及び増減数）〈グラフ※該当箇所を抽出〉



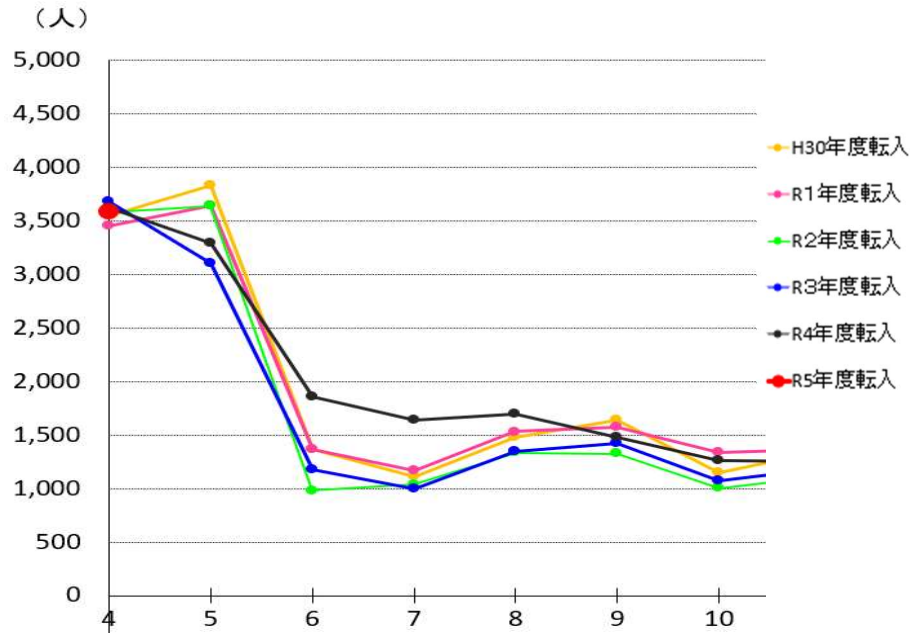
誤

5 ページ 社会動態（転入人口、転出人口及び増減数）〈グラフ※該当箇所を抽出〉



正

6 ページ 社会動態の推移〈グラフ※該当箇所を抽出〉

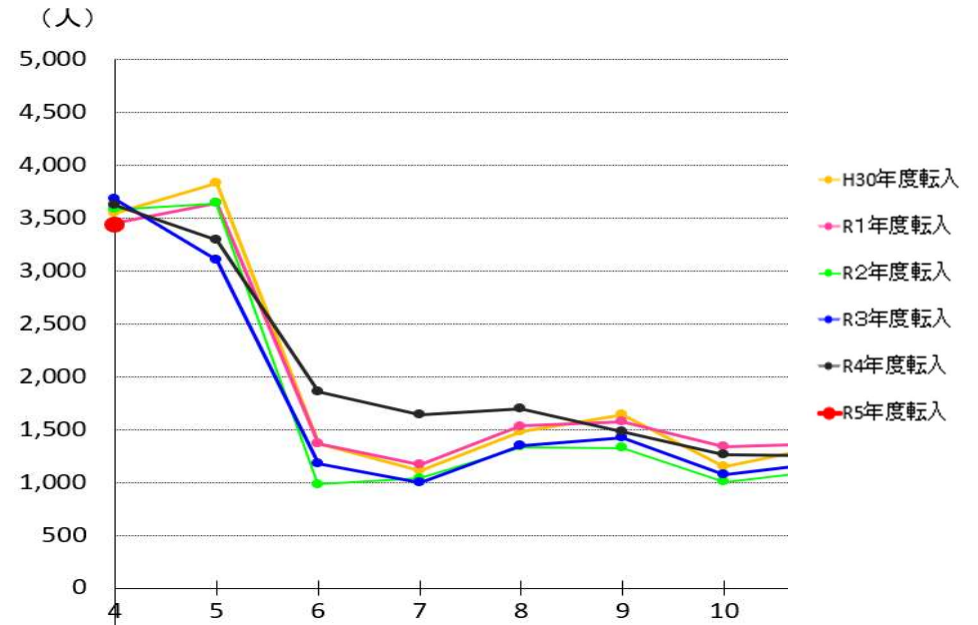


●社会動態〈表※該当箇所を抽出〉

| ●社会動態 |         |        |        |        |        | (人)    |
|-------|---------|--------|--------|--------|--------|--------|
| 月     | H30年度転入 | R1年度転入 | R2年度転入 | R3年度転入 | R4年度転入 | R5年度転入 |
| 4     | 3,543   | 3,452  | 3,580  | 3,678  | 3,620  | 3,584  |
| 5     | 3,831   | 3,644  | 3,640  | 3,103  | 3,295  |        |

誤

6 ページ 社会動態の推移〈グラフ※該当箇所を抽出〉

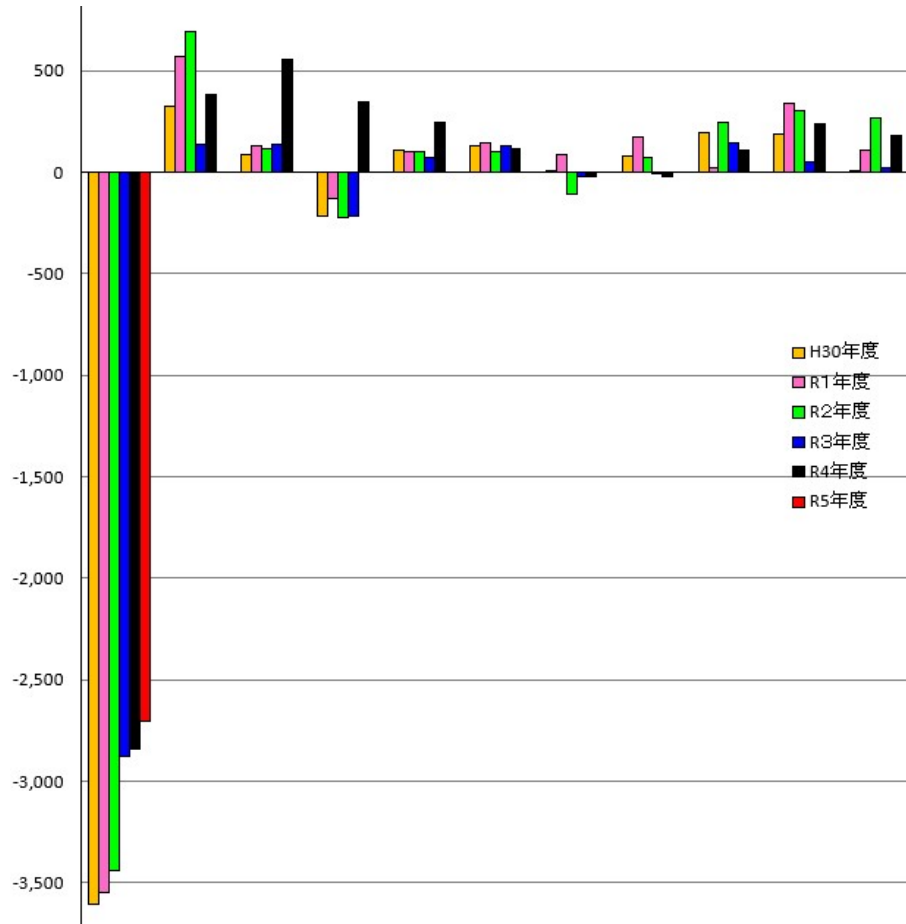


●社会動態〈表※該当箇所を抽出〉

| ●社会動態 |         |        |        |        |        | (人)    |
|-------|---------|--------|--------|--------|--------|--------|
| 月     | H30年度転入 | R1年度転入 | R2年度転入 | R3年度転入 | R4年度転入 | R5年度転入 |
| 4     | 3,543   | 3,452  | 3,580  | 3,678  | 3,620  | 3,436  |
| 5     | 3,831   | 3,644  | 3,640  | 3,103  | 3,295  |        |

正

6 ページ 社会動態の推移〈グラフ※該当箇所を抽出〉

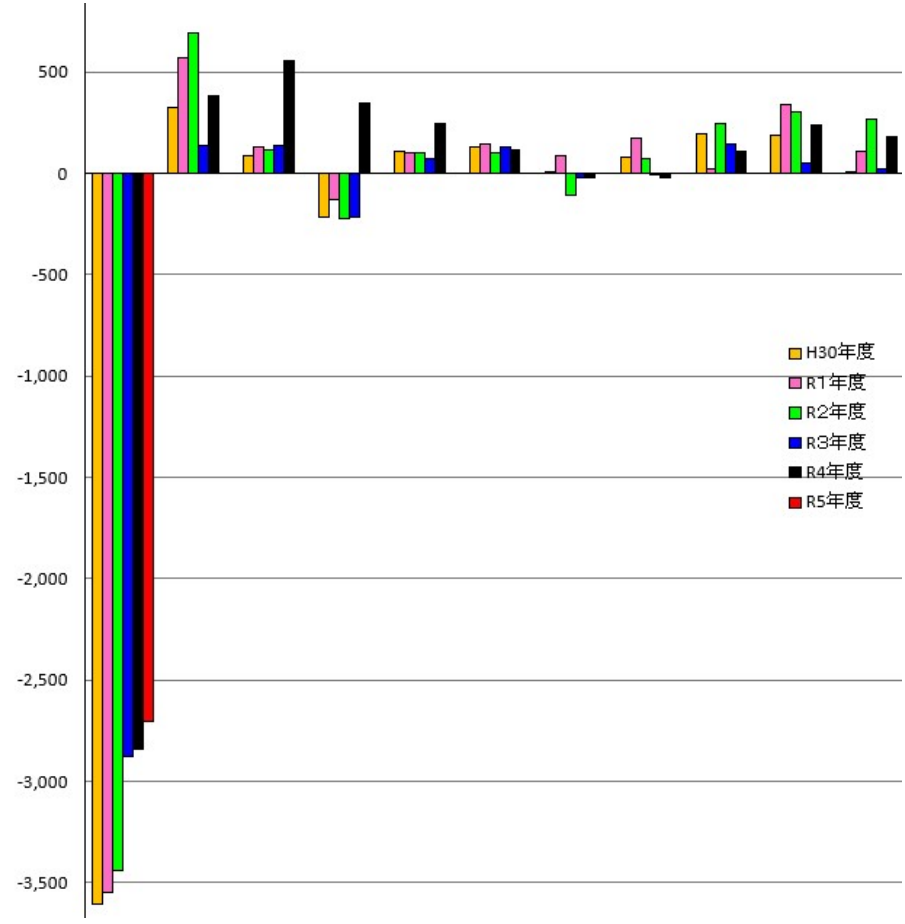


●社会増減数〈表※該当箇所を抽出〉

| ●社会増減数 |        |        |        |        |        |        | (人) |
|--------|--------|--------|--------|--------|--------|--------|-----|
| 月      | H30年度  | R1年度   | R2年度   | R3年度   | R4年度   | R5年度   |     |
| 4      | -3,607 | -3,546 | -3,439 | -2,874 | -2,844 | -2,705 |     |
| 5      | 323    | 572    | 691    | 139    | 382    |        |     |

誤

6 ページ 社会動態の推移〈グラフ※該当箇所を抽出〉



●社会増減数〈表※該当箇所を抽出〉

| ●社会増減数 |        |        |        |        |        |        | (人) |
|--------|--------|--------|--------|--------|--------|--------|-----|
| 月      | H30年度  | R1年度   | R2年度   | R3年度   | R4年度   | R5年度   |     |
| 4      | -3,607 | -3,546 | -3,439 | -2,874 | -2,844 | -2,853 |     |
| 5      | 323    | 572    | 691    | 139    | 382    |        |     |