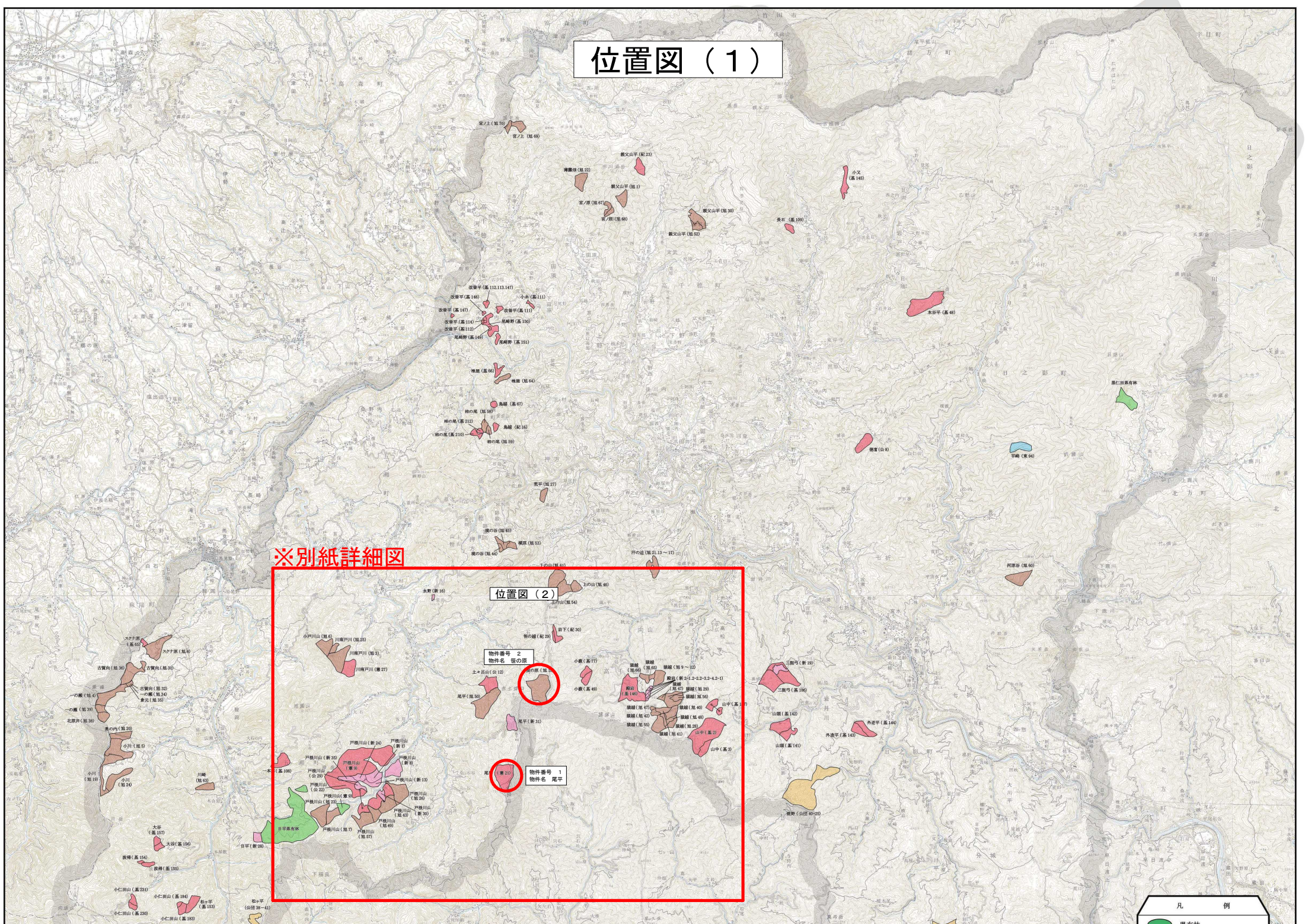
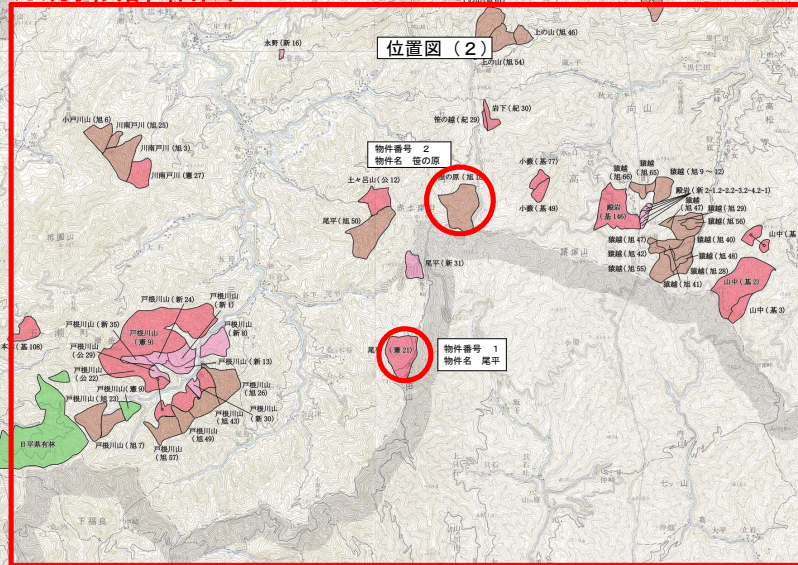


位置図 (1)



※別紙詳細図

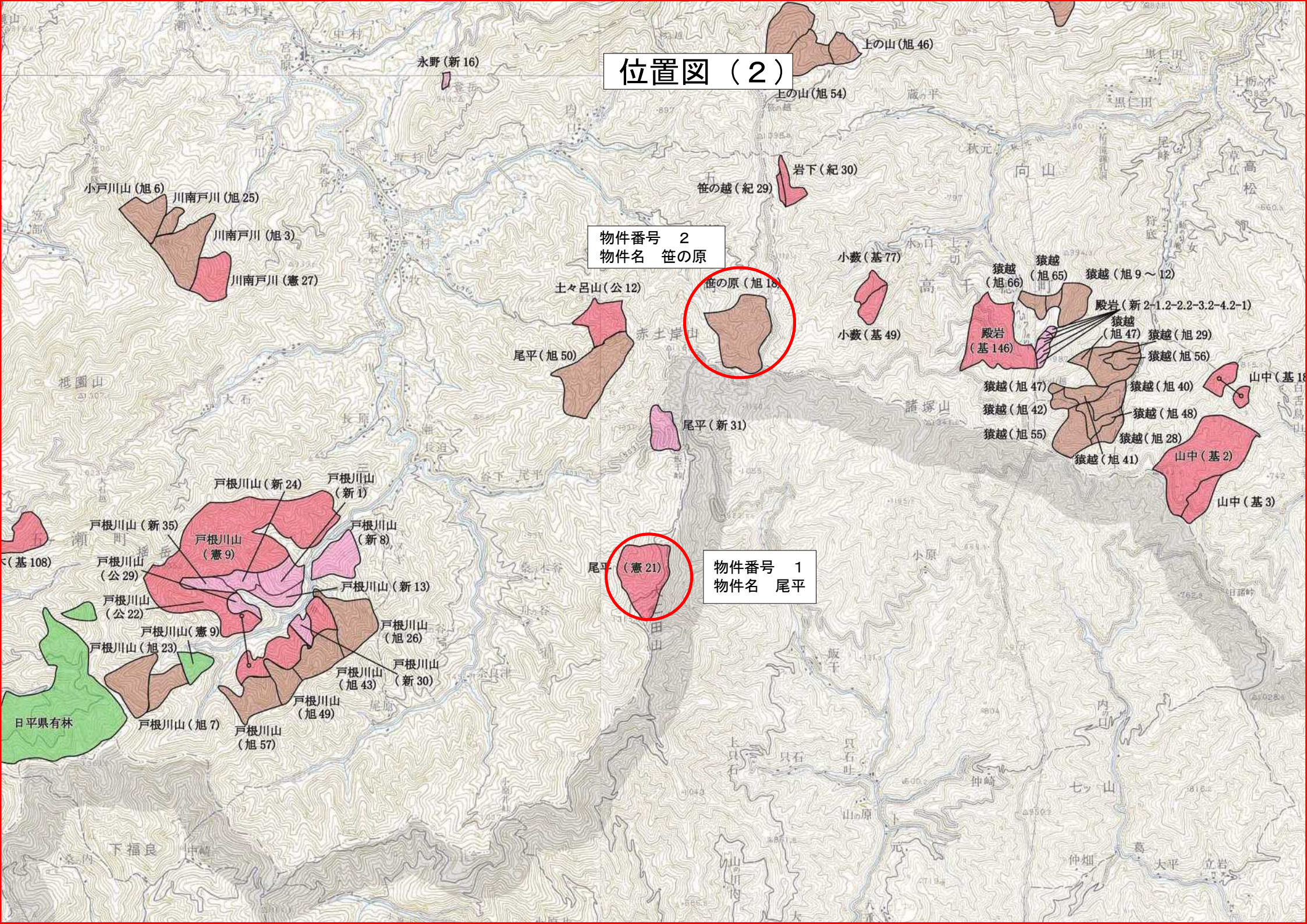


凡 例
● 果有林

位置図 (2)

物件番号 2
物件名 笹の原







物件番号 1
物件名 尾平

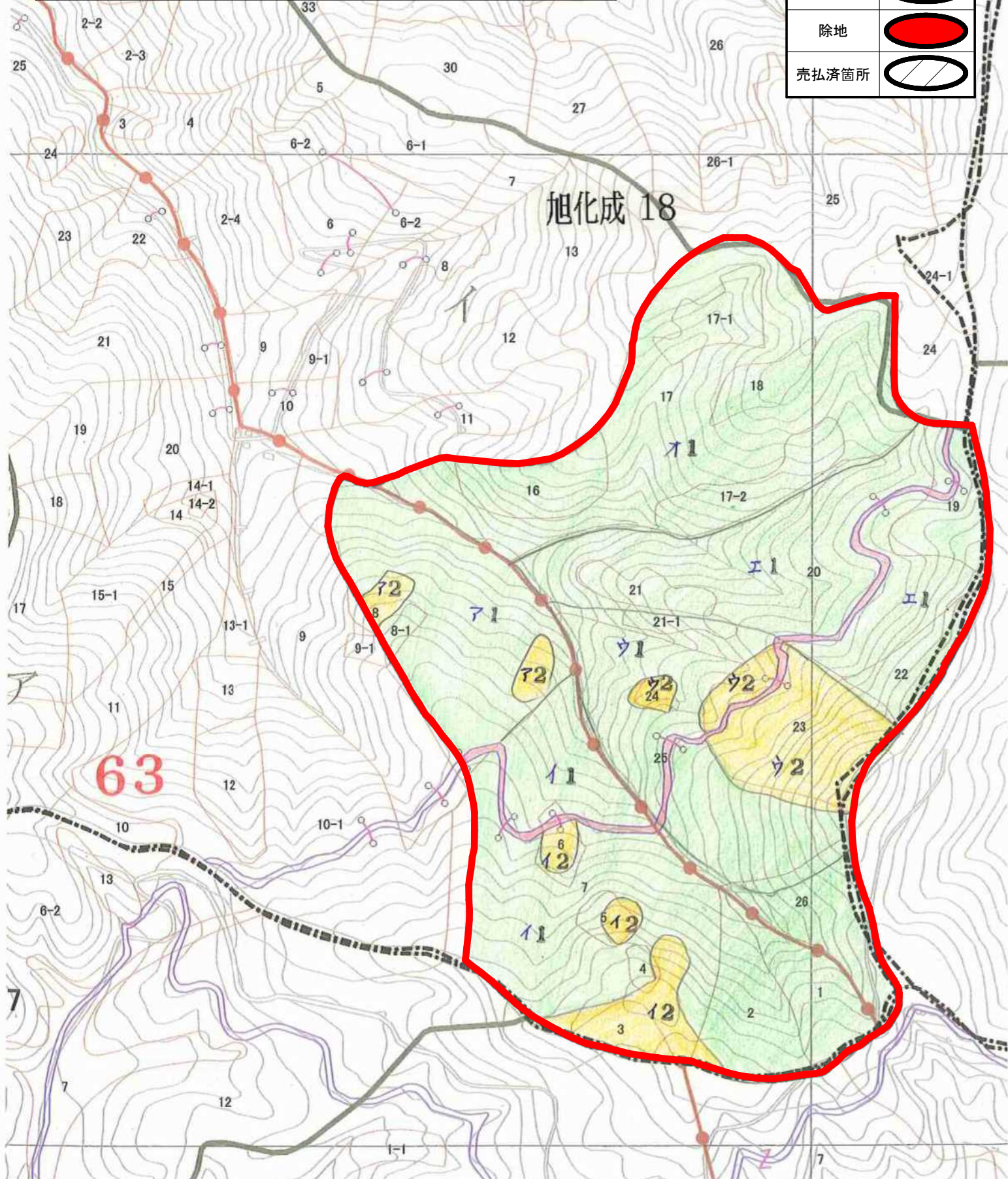


令和5年度県営林立木売払物件 基本図

物件番号	2	物件名	笹の原
所在地	西臼杵郡五ヶ瀬町大字三ヶ所字笹ノ原6631番2 " 字屋所6632番4		
面積	32.12ha	縮尺	1/5,000 (A4出力時)

凡例

売払範囲	
スギ	
ヒノキ	
その他 (広葉樹)	
除地	
売払済箇所	



胸径	スギ		ヒノキ		マツ		モミ		ツガ	
	本数	材積	本数	材積	本数	材積	本数	材積	本数	材積
10										
12	527	19.248	28	1.160						
14	892	58.372	53	3.451						
16	1604	151.682	80	7.709						
18	2419	319.733	127	17.293						
20	3390	601.711	150	28.212						
22	3442	798.191	142	34.848						
24	3463	942.334	107	33.625						
26	3083	1053.236	107	39.388						
28	2103	883.669	76	34.521						
30	1645	842.293	51	26.190						
32	974	564.423	30	18.490						
34	630	431.053	14	9.463						
36	459	346.785	12	9.506						
38	289	253.085	3	2.645						
40	265	254.371	3	3.078						
42	142	156.229	1	1.033						
44	125	148.437								
46	92	118.466	1	1.446						
48	54	78.604	1	0.063						
50	51	78.947								
52	36	59.618	1	1.800						
54	30	55.986								
56	14	27.780	1	2.165						
58	17	35.872								
60	15	35.006								
62	5	12.249								
64	2	5.235								
66										
68										
70	3	9.449								
72										
74										
76										
78										
80										
82										
合計	25,771	8342.064	988	276.086						

胸径					針葉樹パルプ		広葉樹パルプ		合計	
	本数	材積	本数	材積	本数	材積	本数	材積	本数	材積
10										
12									555	20.408
14									945	61.823
16									1684	159.391
18									2546	337.026
20									3540	629.923
22									3584	833.039
24									3570	975.959
26									3190	1092.624
28									2179	918.190
30									1696	868.483
32									1004	582.913
34									644	440.516
36									471	356.291
38									292	255.730
40									268	257.449
42									143	157.262
44									125	148.437
46									93	119.912
48									55	78.667
50									51	78.947
52									37	61.418
54									30	55.986
56									15	29.945
58									17	35.872
60									15	35.006
62									5	12.249
64									2	5.235
66										
68										
70									3	9.449
72										
74										
76										
78										
80										
82										
合計									26,759	8618.150