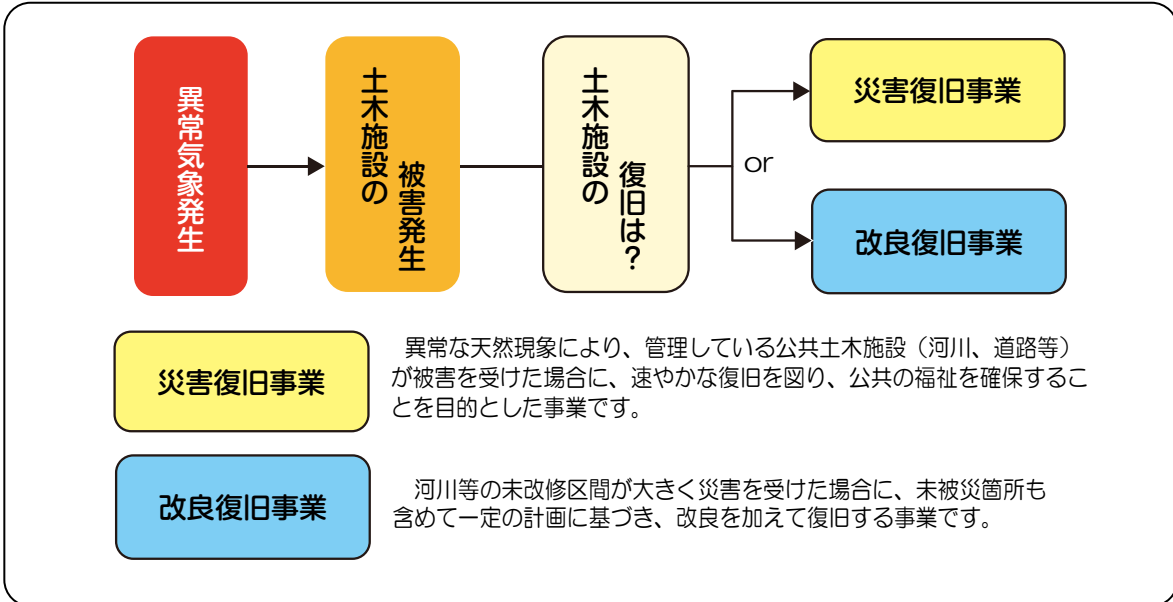




災害復旧事業

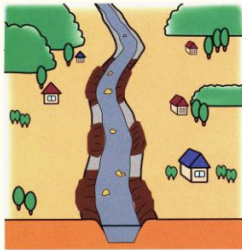
災害復旧事業及び改良復旧事業の概要



災害復旧と改良復旧事業のイメージ

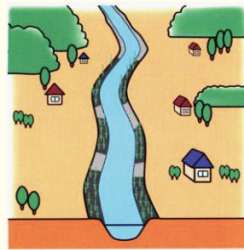
<河川災害の場合>

(被害発生)



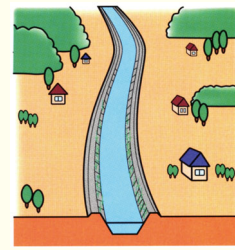
・護岸が被災

(災害復旧事業)



・被災箇所のみ原形復旧

(改良復旧事業)



・脆弱部・狭窄部を含む一連区間を改良

<道路災害の場合>

(被害発生)



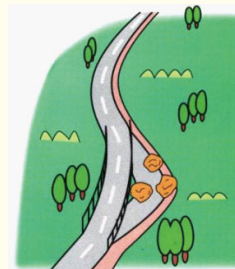
・道路法面が崩壊

(災害復旧事業)



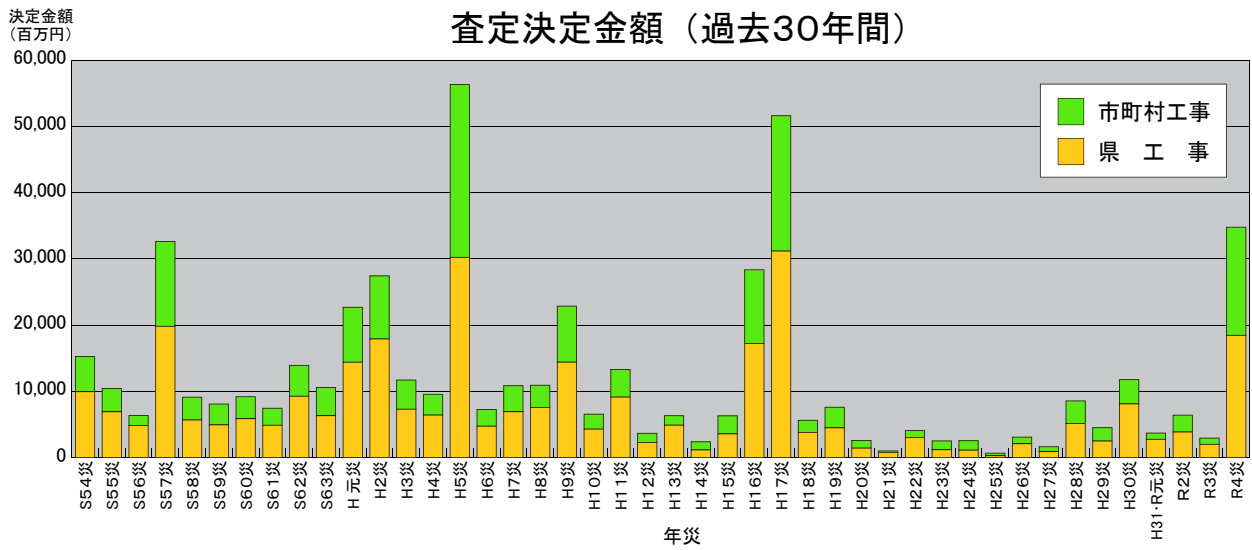
・被災箇所のみ原形復旧

(改良復旧事業)



・被災箇所を橋梁によりショートカットし、再度被災防止と法線是正を行う

公共土木施設災害決定金額の推移



災害復旧の事例

＜えびの市 湯の川（小林土木事務所施工）＞



被災時



復旧後

＜えびの市 大河平上村線（えびの市施工）・川内川（小林土木事務所施工）＞

斜面が崩壊し、道路と河川が被災を受けたため、えびの市が道路災として法面工・兼用護岸等を施工し、県が河川災として埋そく土の撤去を行っています。



被災時



復旧後

<えびの市 天神川砂防堰堤（小林土木事務所施工）>



<平成23年の新燃岳噴火時は、都城土木管内にて災害復旧事業として降灰除去を行いました。>



新燃岳の噴火



降灰堆積状況

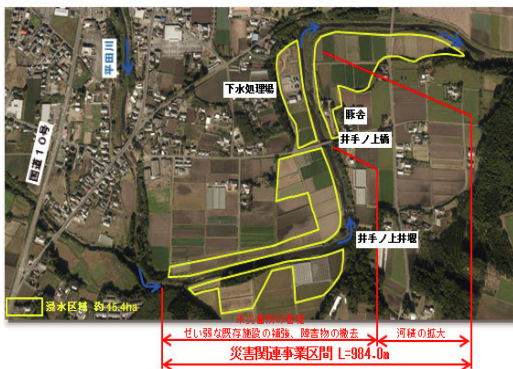


被災時

改良復旧事業の事例

<川南町 平田川（高鍋土木事務所施工）>

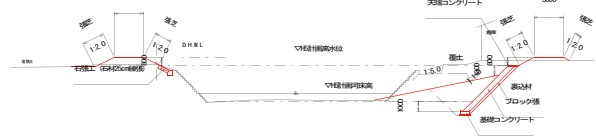
被災箇所の復旧時、河積拡大による流下能力の向上と未災箇所の巻堤、ぜい弱な残存施設の補強等により浸水被害の軽減を図っております。



<災害横断面図>



<改良横断面図>



井手ノ上橋より下流側



井手ノ上橋より上流側