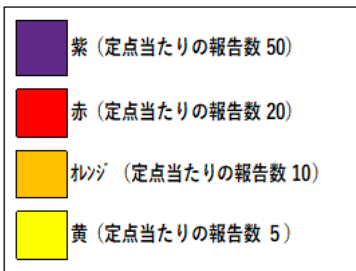


直近の全国の感染状況

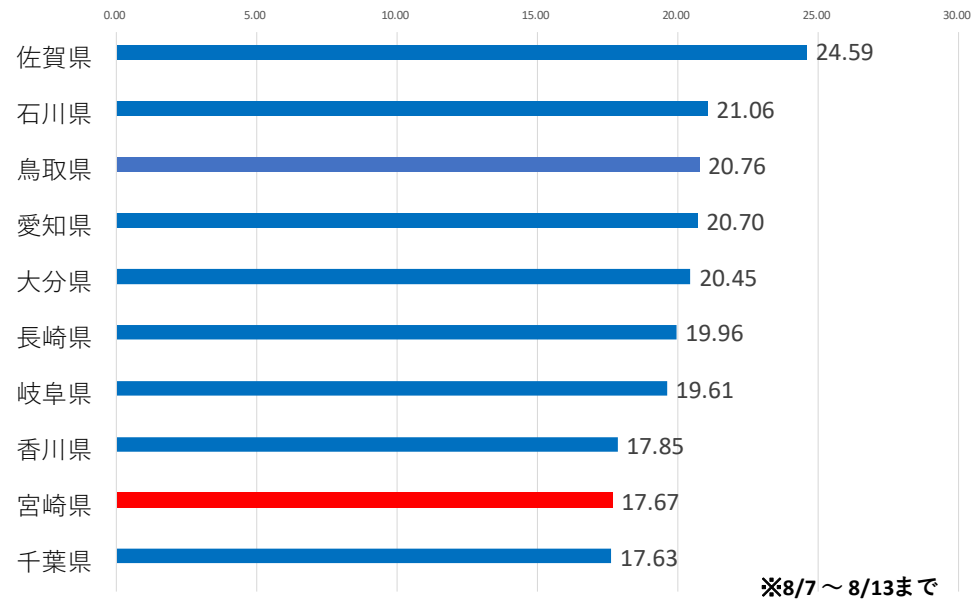
・8月7日の週は14.16（前週15.81、前週比0.9倍）と2週連続で減少しており、本県はワースト9位となっている。

全国の定点当たりの報告数：**14.16**



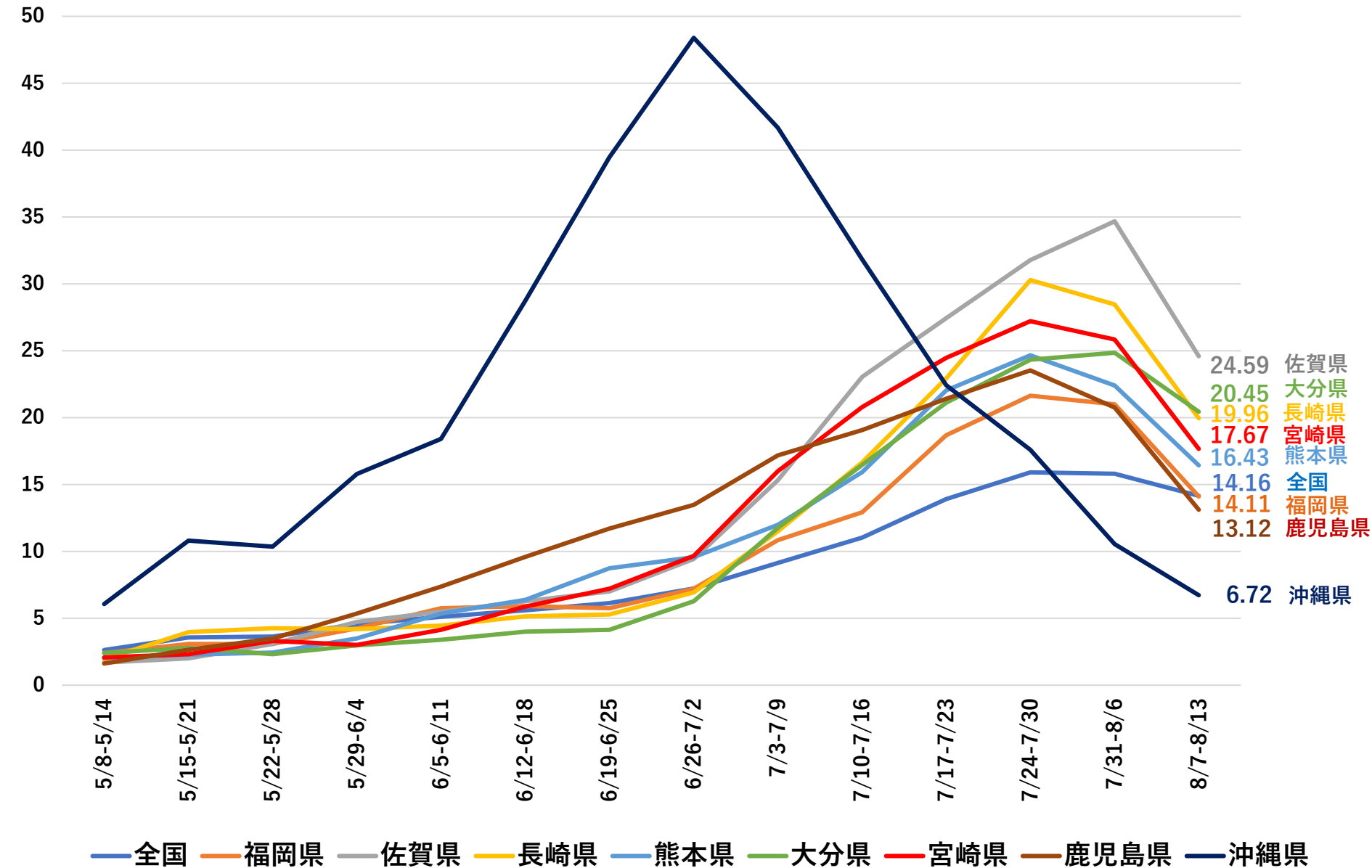
8/7～8/13

全国の定点当たりの報告数（上位10都道府県）



(参考) 5類移行後の九州の感染状況

人/定点



※ 厚生労働省のホームページ情報を基に作成