

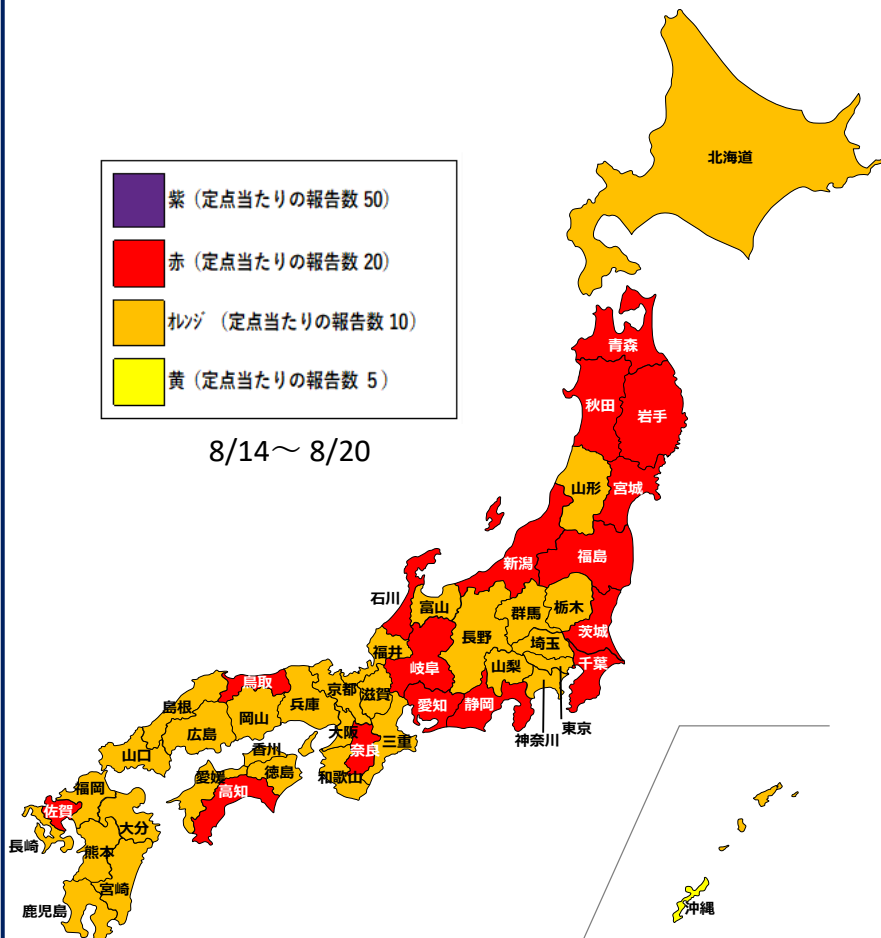
直近の全国の感染状況

- ・ 8月14日の週は17.84（前週14.16、前週比1.3倍）と3週ぶりに増加しており、5類移行後最多となった。
- ・ 本県は29位となっている。

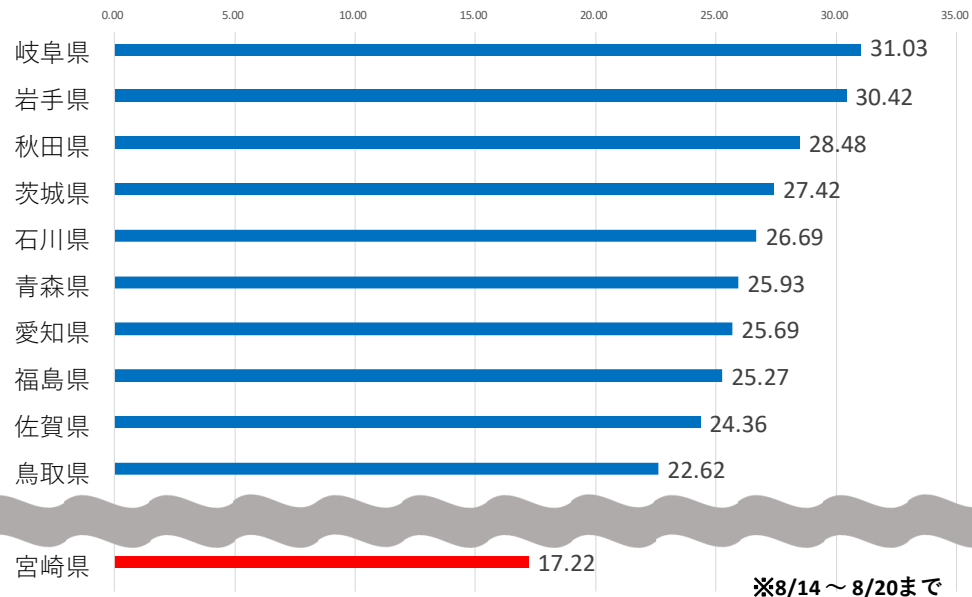
全国の定点当たりの報告数：17.84



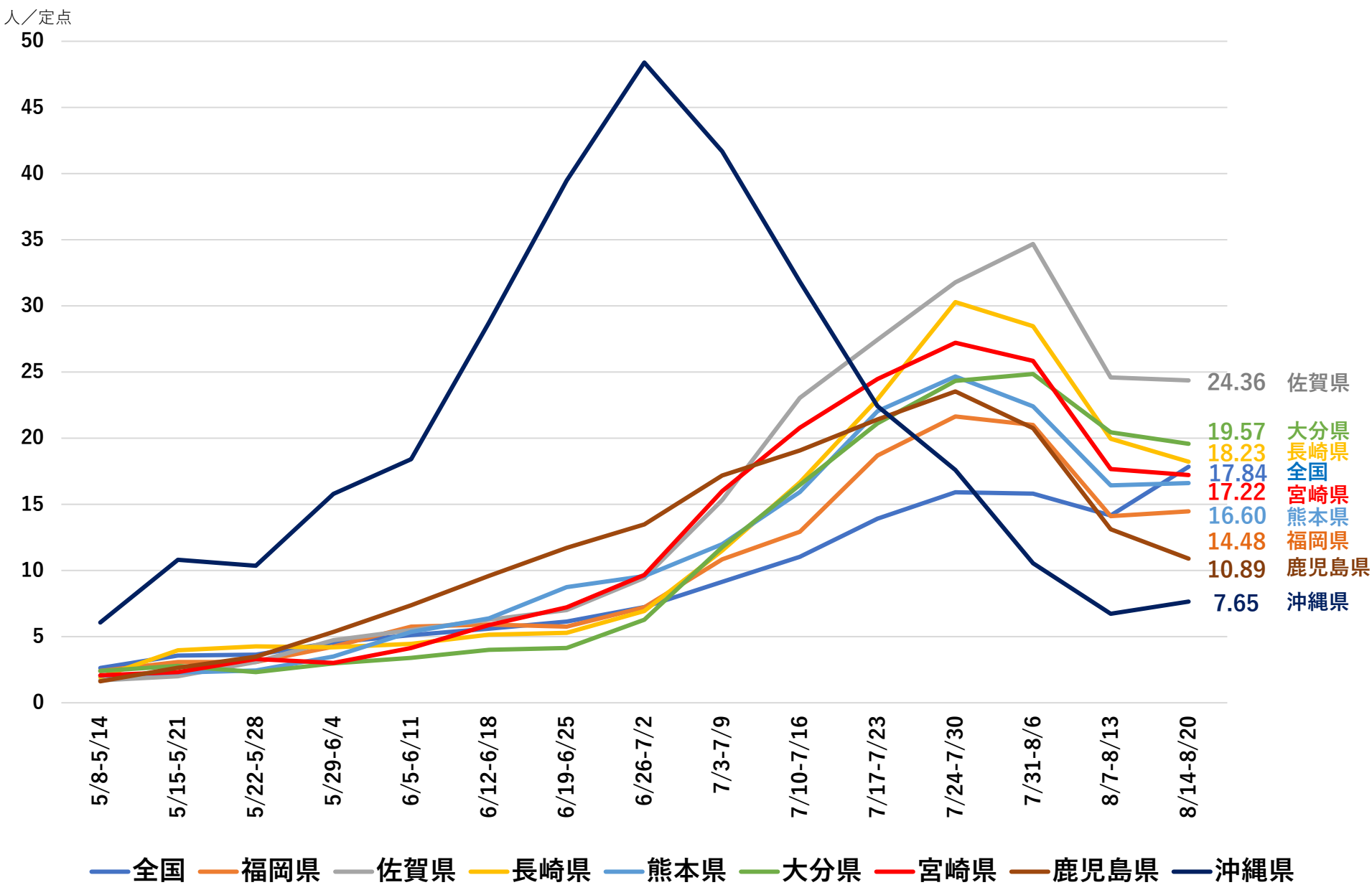
8/14～8/20



全国の定点当たりの報告数（上位10都道府県）



(参考) 5類移行後の九州の感染状況



※ 厚生労働省のホームページ情報を基に作成