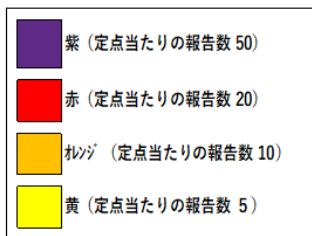


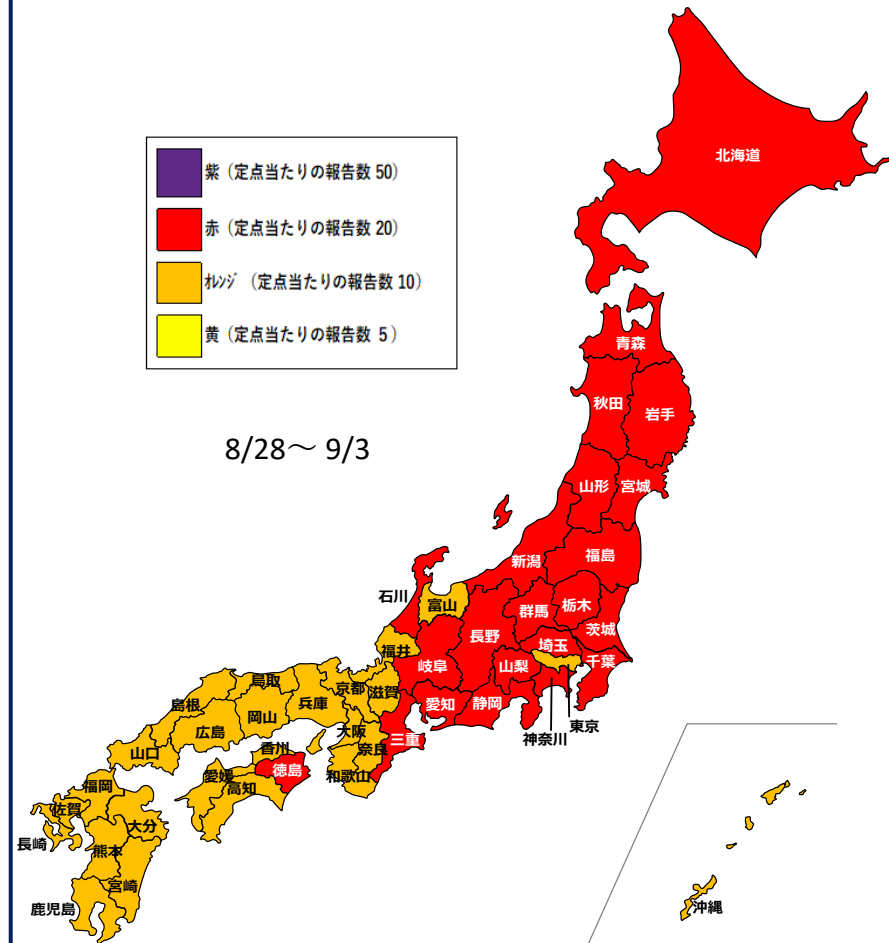
# 直近の全国の感染状況

- ・ 全国の定点当たりの報告数について、8月28日の週は20.50（前週19.07、前週比1.1倍）と3週連続で増加している。
- ・ 東日本をはじめとして、全国的に感染が増加する中、本県は25位となっている。

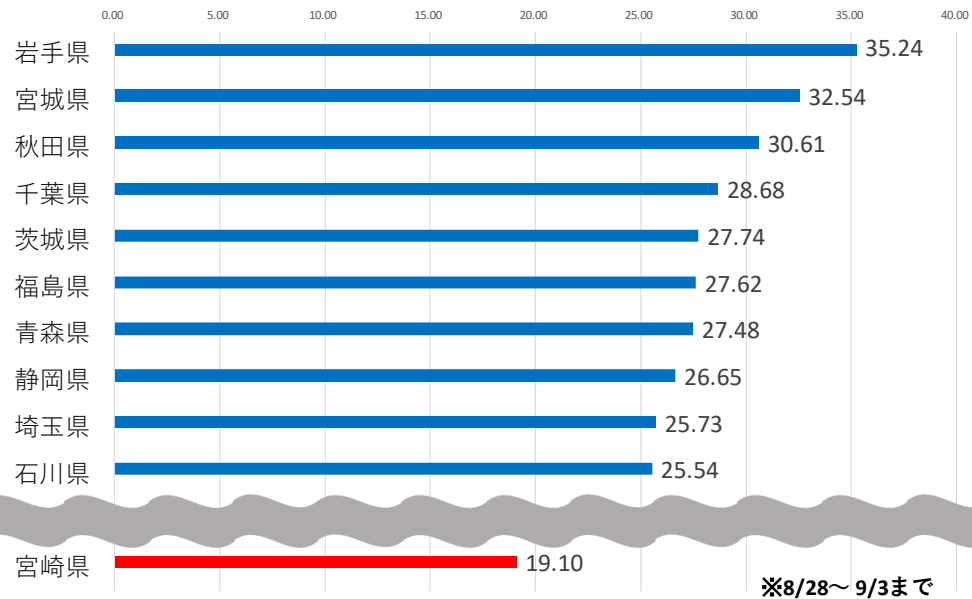
全国の定点当たりの報告数：20.50



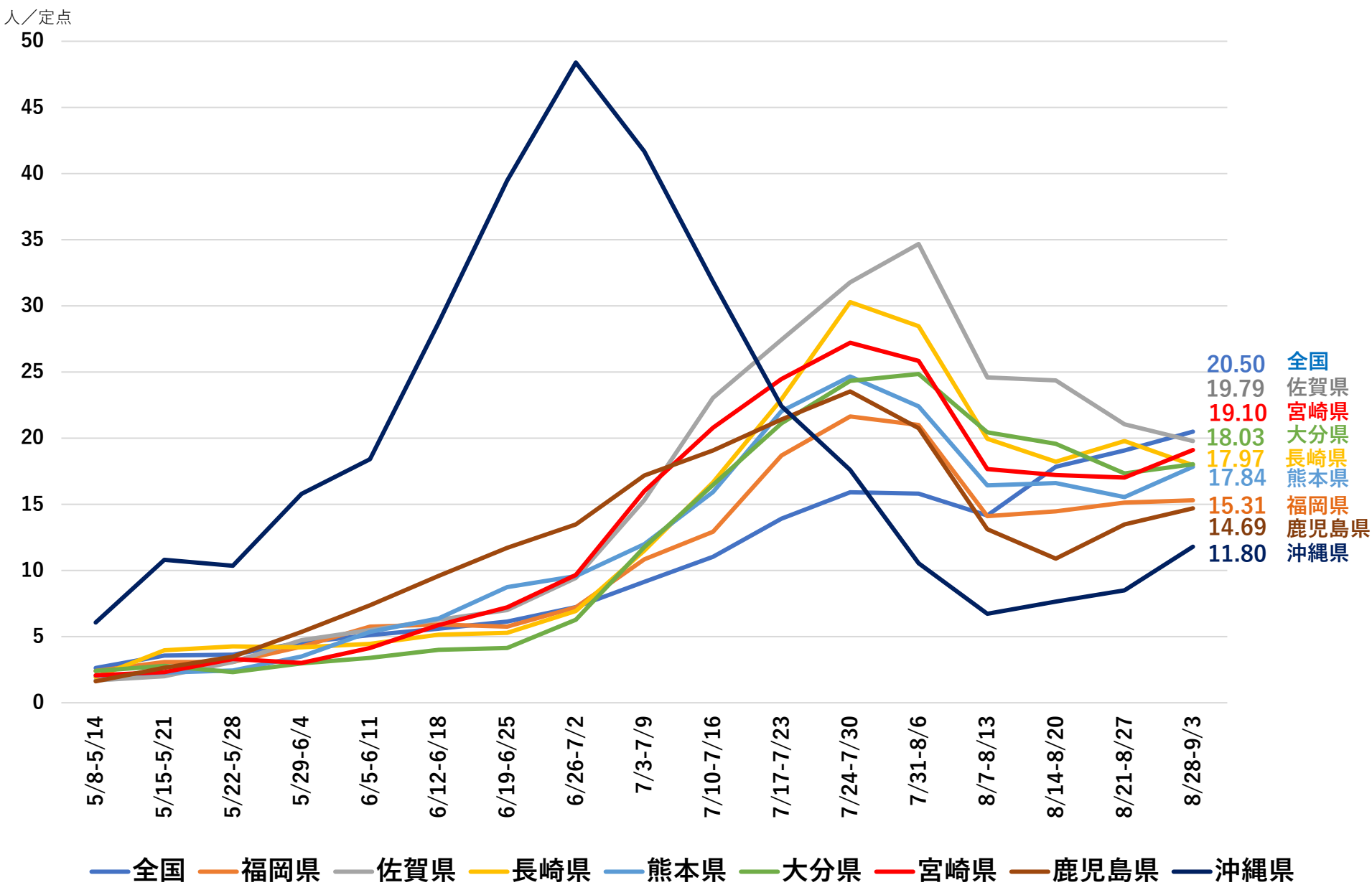
8/28～9/3



全国の定点当たりの報告数（上位10都道府県）



# (参考) 5類移行後の九州の感染状況



※ 厚生労働省のホームページ情報を基に作成