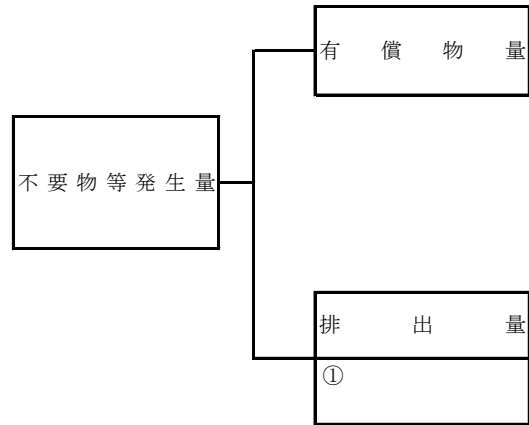


(第1面)

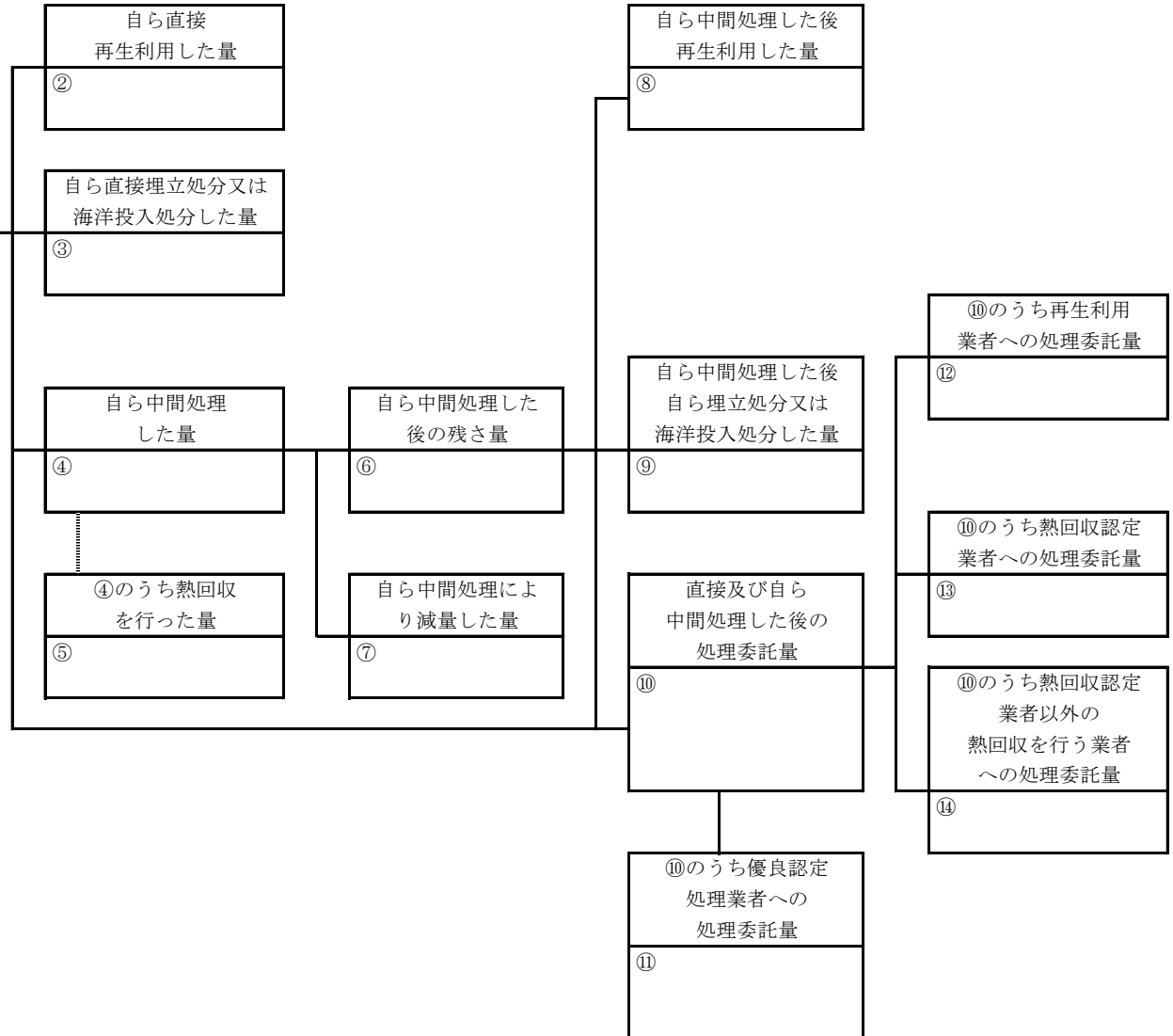
産業廃棄物処理計画実施状況報告書			
令和 5 年 6 月 26 日			
宮崎県知事 河野 俊嗣 殿			
提出者			
住所 宮崎県日南市大字戸高1850番地			
氏名 王子製紙株式会社日南工場 執行役員 日南工場長 平林 哲也			
(法人にあつては、名称及び代表者の氏名)			
電話番号 0987-23-21891			
廃棄物の処理及び清掃に関する法律第12条第10項の規定に基づき、令和4年度の産業廃棄物処理計画の実施状況を報告します。			
事業場の名称	王子製紙株式会社 日南工場		
事業場の所在地	宮崎県日南市大字戸高1850番地		
事業の種類	パルプ・紙・紙加工品製造業		
産業廃棄物処理計画における計画期間	令和4年4月1日 ~ 令和5年3月31日		
産業廃棄物処理計画における目標値			
項目	目標値	項目	目標値
排出量	別紙1のとおり	全処理委託量	別紙1のとおり
自ら再生利用を行う産業廃棄物の量	別紙1のとおり	優良認定処理業者への処理委託量	別紙1のとおり
自ら熱回収を行う産業廃棄物の量	別紙1のとおり	再生利用業者への処理委託量	別紙1のとおり
自ら中間処理により減量する産業廃棄物の量	別紙1のとおり	認定熱回収業者への処理委託量	別紙1のとおり
自ら埋立処分又は海洋投入処分を行う産業廃棄物の量	別紙1のとおり	認定熱回収業者以外の熱回収を行う業者への処理委託量	別紙1のとおり
※事務処理欄			

計画の実施状況

(産業廃棄物の種類： )



項目	実績値
①排出量	別紙2のとおり
②+⑧自ら再生利用を行った量	別紙2のとおり
⑤自ら熱回収を行った量	別紙2のとおり
⑦自ら中間処理により減量した量	別紙2のとおり
③+⑨自ら埋立処分又は海洋投入処分を行った量	別紙2のとおり
⑩全処理委託量	別紙2のとおり
⑪優良認定処理業者への処理委託量	別紙2のとおり
⑫再生利用業者への処理委託量	別紙2のとおり
⑬熱回収認定業者への処理委託量	別紙2のとおり
⑭熱回収認定業者以外の熱回収を行う業者への処理委託量	別紙2のとおり



(第3面)

備考

- 1 翌年度の6月30日までに提出すること。
- 2 「事業の種類」の欄には、日本標準産業分類の区分を記入すること。
- 3 「産業廃棄物処理計画における目標値」の欄には、項目ごとに、産業廃棄物処理計画に記載した目標値を記入すること。
- 4 第2面には、前年度の産業廃棄物の処理に関して、①～⑭の欄のそれぞれに、(1)から(14)に掲げる量を記入すること。
  - (1) ①欄 当該事業場において生じた産業廃棄物の量
  - (2) ②欄 (1)の量のうち、中間処理をせず直接自ら再生利用した量
  - (3) ③欄 (1)の量のうち、中間処理をせず直接自ら埋立処分又は海洋投入処分した量
  - (4) ④欄 (1)の量のうち、自ら中間処理をした産業廃棄物の当該中間処理前の量
  - (5) ⑤欄 (4)の量のうち、熱回収を行った量
  - (6) ⑥欄 自ら中間処理をした後の量
  - (7) ⑦欄 (4)の量から(6)の量を差し引いた量
  - (8) ⑧欄 (6)の量のうち、自ら利用し、又は他人に売却した量
  - (9) ⑨欄 (6)の量のうち、自ら埋立処分及び海洋投入処分した量
  - (10) ⑩欄 中間処理及び最終処分を委託した量
  - (11) ⑪欄 (10)の量のうち、優良認定処理業者(廃棄物の処理及び清掃に関する法律施行令第6条の11第2号に該当する者)への処理委託量
  - (12) ⑫欄 (10)の量のうち、処理業者への再生利用委託量
  - (13) ⑬欄 (10)の量のうち、認定熱回収施設設置者(廃棄物の処理及び清掃に関する法律第15条の3の3第1項の認定を受けた者)である処理業者への焼却処理委託量
  - (14) ⑭欄 (10)の量のうち、認定熱回収施設設置者以外の熱回収を行っている処理業者への焼却処理委託量
- 5 第2面の左下の表には、項目ごとに、産業廃棄物処理計画に記載したそれぞれの実績値を記入すること。
- 6 産業廃棄物の種類が2以上あるときは、産業廃棄物の種類ごとに、第2面の例により産業廃棄物処理計画の実施状況を明らかにした書面を作成し、当該書面を添付すること。
- 7 ※欄は記入しないこと。

## 別紙1

## 令和4年度目標値

単位:トン

廃棄物の種類	①排出量 (t/年)	②+⑧自ら再生利用を行った量 (t/年)	⑤自ら熱回収を行った量 (t/年)	⑦自ら中間処理により減量した量 (t/年)	③+⑨自ら埋立処分又は海洋投入処分を行った量 (t/年)	⑩全処理委託量 (t/年)	⑪優良認定処理業者への処理委託量 (t/年)	⑫再生利用者への処理委託量 (t/年)	⑬熱回収認定業者への処理委託量 (t/年)	⑭熱回収認定業者以外の熱回収を行う業者への処理委託量 (t/年)
ばいじん	17,359.000	0.000	0.000	0.000	0.000	17,359.000	0.000	17,359.000	0.000	0.000
燃え殻	2,542.860	0.000	0.000	0.000	90.400	2,452.460	0.000	2,452.460	0.000	0.000
汚泥(有機性)	1,249,813.625	0.000	47,419.351	1,239,251.737	0.000	1,978.985	326.160	1,969.125	0.000	0.000
汚泥(無機性)	1,123.320	0.000	0.000	0.000	591.940	531.380	0.000	531.380	0.000	0.000
がれき類	24.440	0.000	0.000	0.000	0.000	24.440	0.000	11.500	0.000	0.000
廃プラスチック類	1,483.840	0.000	1,291.000	1,278.090	0.000	192.840	47.100	192.840	0.000	0.000
紙くず	42.600	0.000	42.600	39.916	0.000	0.000	0.000	0.000	0.000	0.000
木くず	848.020	0.000	725.600	698.027	0.000	122.420	0.000	122.420	0.000	0.000
廃油	10.335	0.000	0.000	0.000	0.000	10.335	0.000	6.915	0.000	0.000
廃酸	0.165	0.000	0.000	0.000	0.000	0.165	0.000	0.165	0.000	0.000
金属くず	2.460	0.000	0.000	0.000	0.000	2.640	0.000	2.460	0.000	0.000
金属くずと汚泥の混合物	0.046	0.000	0.000	0.000	0.000	0.046	0.046	0.046	0.000	0.000
ガラスくずと金属くずの混合物(水銀使用製品産業廃棄物)	0.352	0.000	0.000	0.000	0.000	0.352	0.352	0.352	0.000	0.000
廃プラスチック類と金属くずの混合物	12.020	0.000	0.000	0.000	0.000	12.020	0.000	0.000	0.000	0.000

## 別紙2

令和4年度実績値

単位:トン

廃棄物の種類	①排出量 (t/年)	②+⑧自ら再生利用を行った量 (t/年)	⑤自ら熱回収を行った量 (t/年)	⑦自ら中間処理により減量した量 (t/年)	③+⑨自ら埋立処分又は海洋投入処分を行った量 (t/年)	⑩全処理委託量 (t/年)	⑪優良認定処理業者への処理委託量 (t/年)	⑫再生利用業者への処理委託量 (t/年)	⑬熱回収認定業者への処理委託量 (t/年)	⑭熱回収認定業者以外の熱回収を行う業者への処理委託量 (t/年)
ばいじん	16,227.740	0.000	0.000	0.000	48.060	16,179.680	0.000	16,179.680	0.000	0.000
燃え殻	2,702.460	0.000	0.000	0.000	0.000	2,702.460	269.700	2,702.460	0.000	0.000
汚泥(有機性)	1,238,086.606	0.000	44,123.246	1,227,118.482	0.000	2,981.816	398.680	2,950.806	0.000	0.000
汚泥(無機性)	1,742.340	0.000	0.000	0.000	570.020	1,172.320	20.640	1,172.320	0.000	0.000
がれき類	53.810	0.000	0.000	0.000	0.000	53.810	0.000	36.140	0.000	0.000
廃プラスチック類	1,304.780	0.000	1,072.000	1,055.920	0.000	232.780	23.580	232.780	0.000	0.000
紙くず	40.300	0.000	40.300	37.600	0.000	0.000	0.000	0.000	0.000	0.000
木くず	661.040	0.000	558.200	535.314	0.000	102.840	0.000	102.840	0.000	0.000
廃油	11.981	0.000	0.000	0.000	0.000	11.981	2.700	9.281	0.000	0.000
廃酸	0.002	0.000	0.000	0.000	0.000	0.002	0.000	0.002	0.000	0.000
金属くず	0.550	0.000	0.000	0.000	0.000	0.550	0.000	0.550	0.000	0.000
金属くずと汚泥の混合物	0.027	0.000	0.000	0.000	0.000	0.027	0.027	0.027	0.000	0.000
ガラスくずと金属くずの混合物(水銀使用製品産業廃棄物)	0.360	0.000	0.000	0.000	0.000	0.360	0.360	0.360	0.000	0.000
廃プラスチック類と金属くずの混合物	28.400	0.000	0.000	0.000	0.000	28.400	0.000	3.600	0.000	0.000