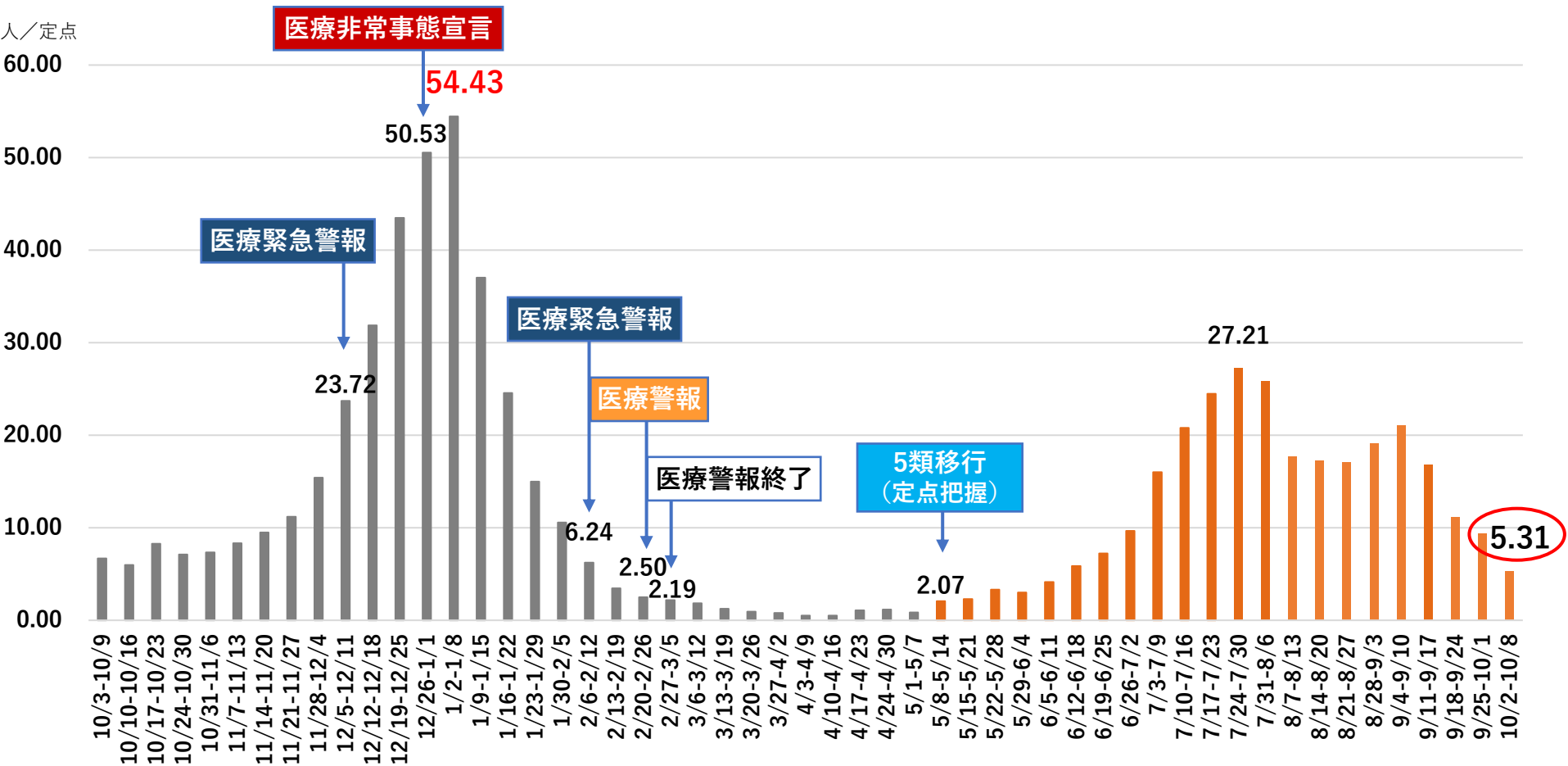


定点当たりの報告数

・10月2日の週は5.31(前週9.40、前週比0.6倍)と、4週連続で前週を下回り減少傾向が続いている

第8波 (R4.10.5~R5.3.2)

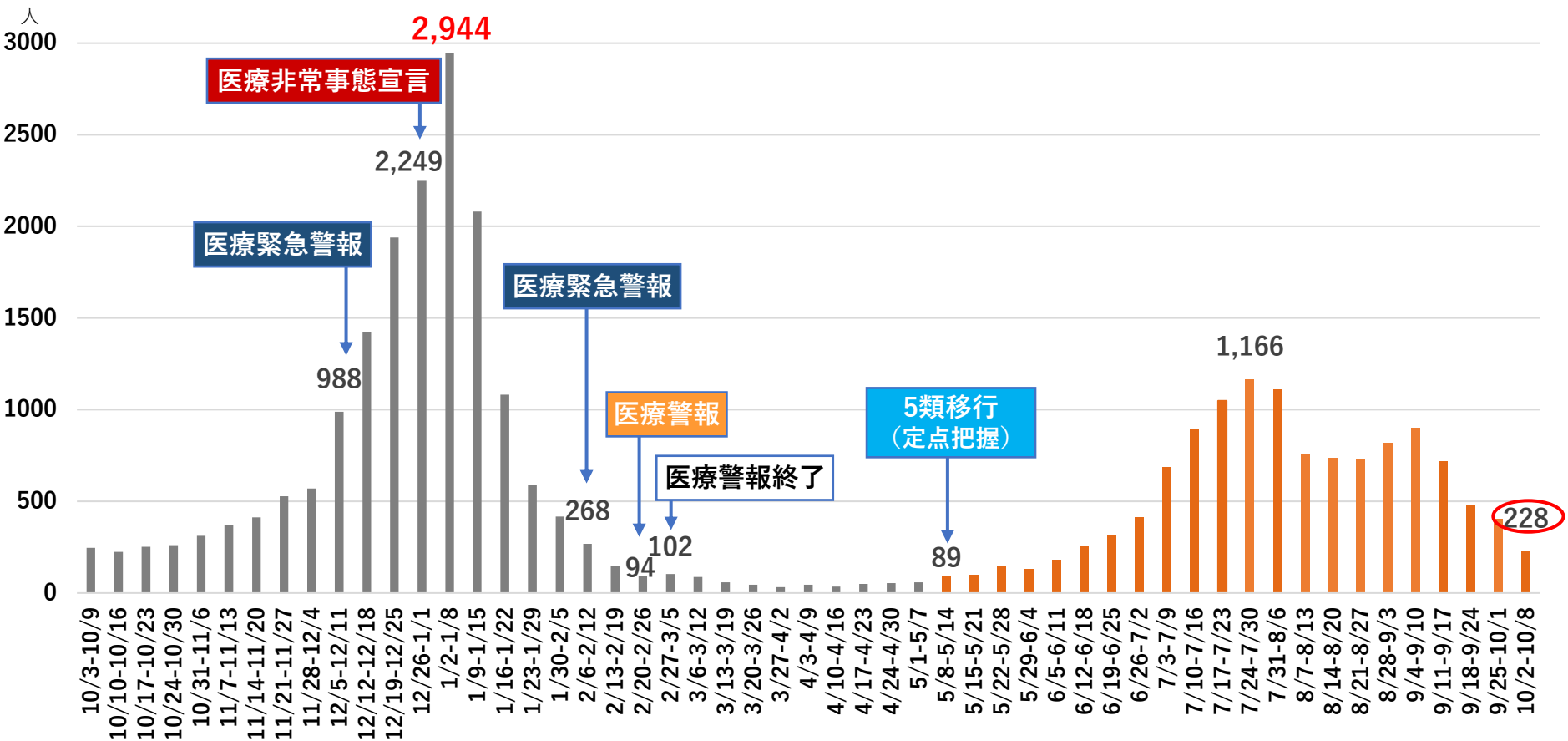


※ 定点医療機関からの報告数÷58定点医療機関。5類移行前(定点把握前)の数値は参考値

1日当たりの新規感染者推計（5類移行前は実数）

・10月2日の週の推計値は228人となっている

第8波（R4.10.5～R5.3.2）



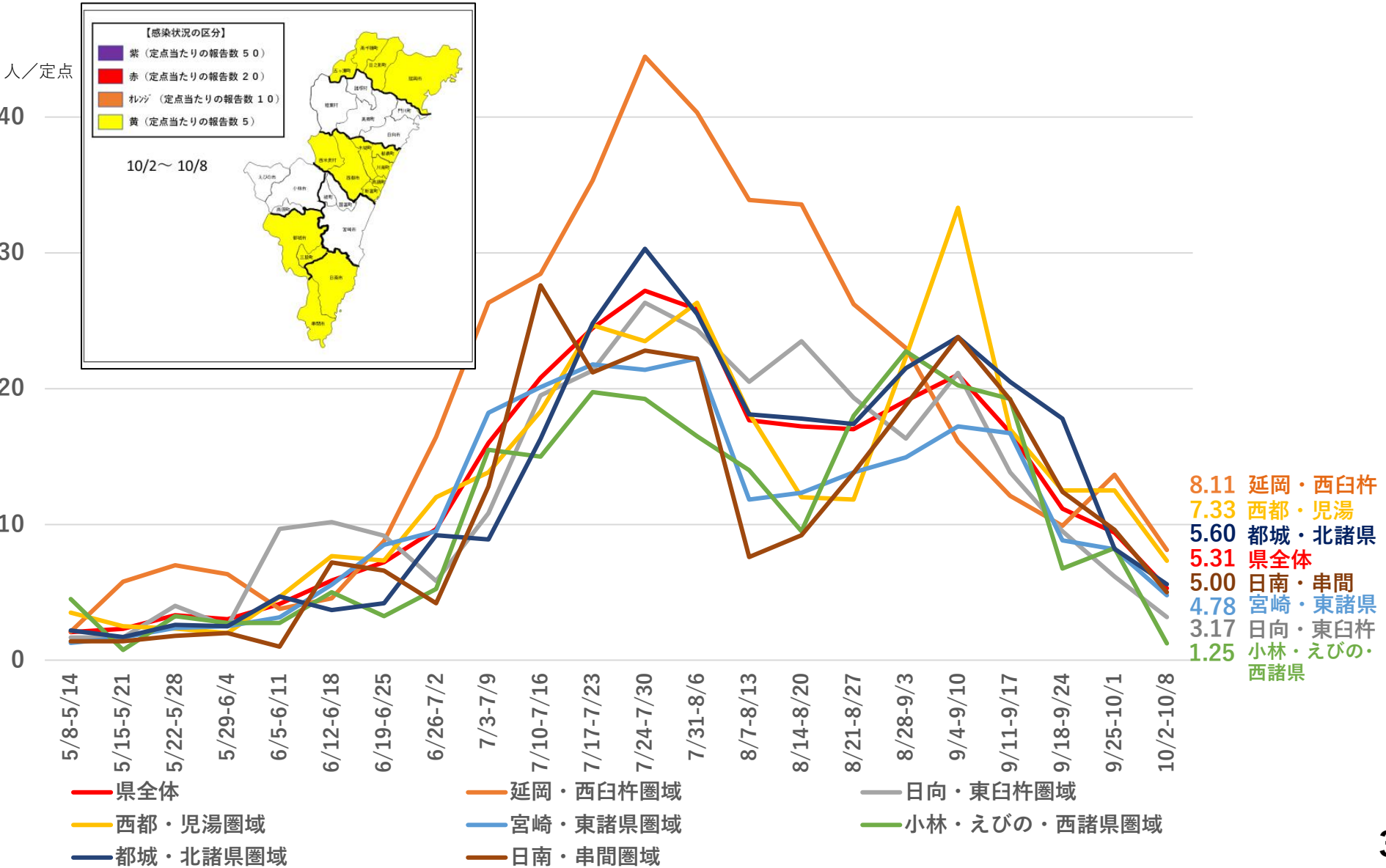
5類移行前は実人数（1週間合計人数）を7日で除した人数

5類移行後は、「第8波」の感染状況を基に推計（※）

※ 定点当たりの報告数1に対し、人口10万人当たりの新規感染者数が約30人となることを踏まえ、定点当たりの報告数×30×10÷7日により算出

(圏域別) 定点当たりの報告数

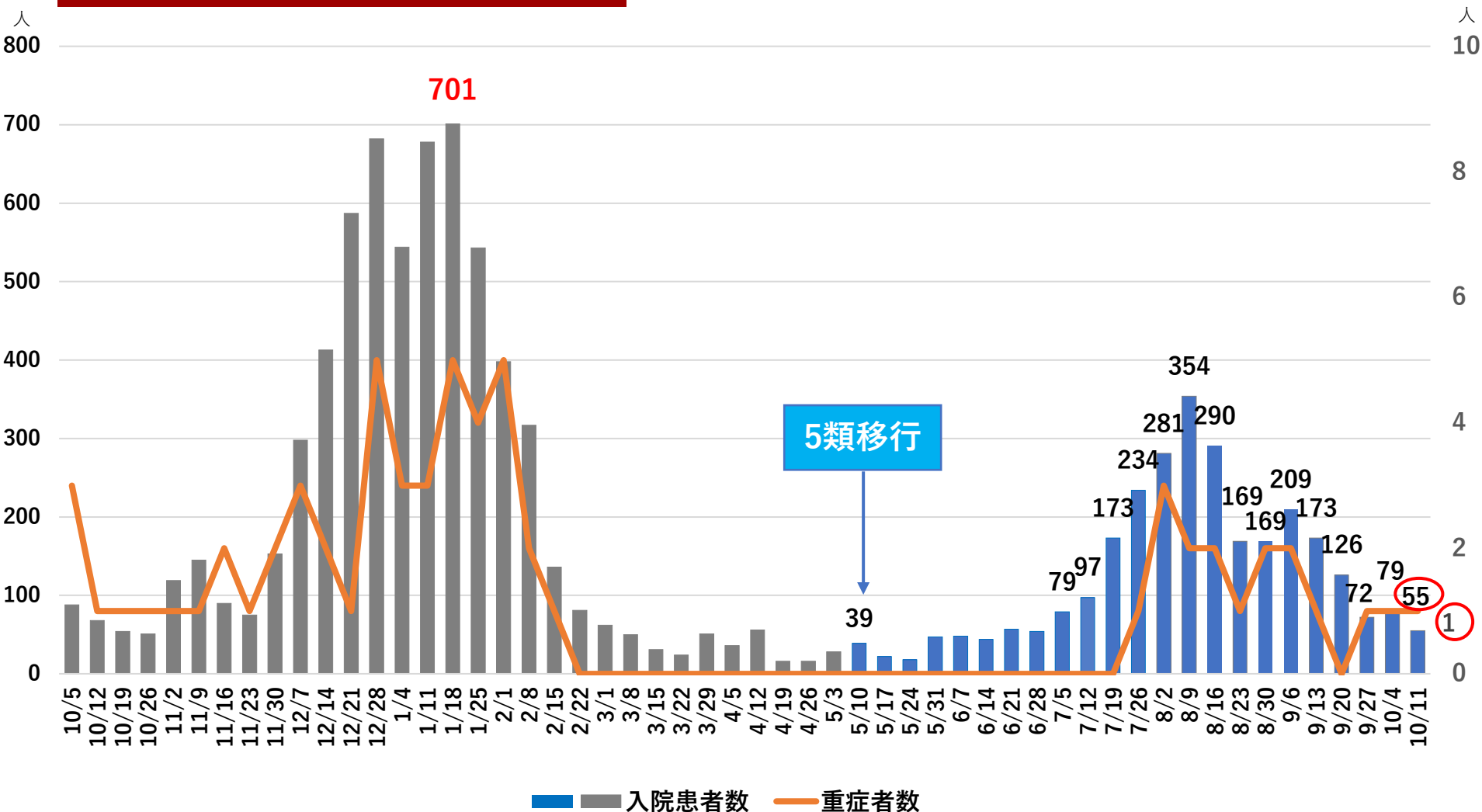
- ・延岡・西臼杵圏域、西都・児湯圏域がオレンジ区分から黄区分へ変更となった
- ・日向・東臼杵圏域、宮崎・東諸県圏域、小林・えびの・西諸県圏域が黄区分から区分なしへ変更となった。



入院患者数

- ・ 10月11日時点の入院患者数は55名まで減少している
- ・ また、重症者数は前週に引き続き1名となっている

第8波 (R4.10.5~R5.3.2)



※ 毎週水曜日時点の県内の医療機関からの報告数