

総務政策常任委員会資料

令和4年4月26日

監 査 事 務 局

1 監査委員及び幹部職員

(1) 監査委員

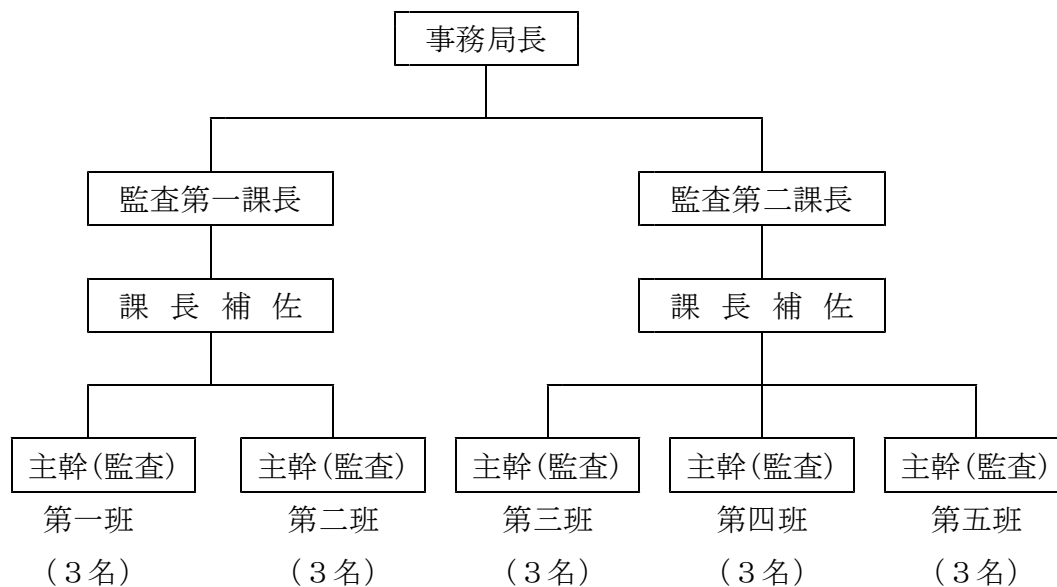
(識見選任委員)	<small>お</small> 緒	<small>が た</small> 方	<small>ふ み</small> 文	<small>ひ こ</small> 彦
(識見選任委員)	<small>あ ん</small> 安	<small>ら く</small> 樂	<small>け ん</small> 健	<small>い ち</small> 一
(議員選任委員)	<small>ま る</small> 丸	<small>や ま</small> 山	<small>ゆ う</small> 裕	<small>じ ろ う</small> 次郎
(議員選任委員)	<small>や ま</small> 山	<small>し た</small> 下	<small>ひ ろ</small> 博	<small>み</small> 三

(2) 監査事務局役付職員

事務局長	<small>た か</small> 高	<small>や ま</small> 山	<small>と も</small> 智	<small>ひ ろ</small> 弘
監査第一課長	<small>や ま</small> 山	<small>さ き</small> 崎	<small>ひ ろ</small> 博	<small>の ぶ</small> 信
監査第二課長	<small>ご</small> 後	<small>と う</small> 藤	<small>ま さ</small> 正	<small>し</small> 司
監査第一課課長補佐	<small>ふ じ</small> 藤	<small>さ き</small> 崎	<small>ひ ろ</small> 裕	<small>ひ と</small> 人
監査第二課課長補佐	<small>ふ く</small> 福	<small>し ま</small> 嶋	<small>じ ゆ ん</small> 純	<small>こ</small> 子

2 監査事務局の概要

(1) 組織及び分掌事務



合 計 20名

監 査 第 一 課	監 査 第 二 課
1 監査に関すること。 2 内部統制評価報告書の審査に関する こと。 3 普通会計の決算審査に関すること。 4 財政健全化審査に関すること。 5 一般会計及び特別会計の現金出納検 査に関すること。 6 外部監査に関すること。	1 監査に関すること。 2 公営企業会計の決算審査に関すること。 3 公営企業の経営健全化審査に関するこ と。 4 公営企業会計の現金出納検査に関する こと。

(2) 予算の状況

(歳出)

年 度 予 算 科 目	令和4年度 当初予算額 (千円)	令和3年度 当初予算額 (千円)	対前年度比較	
			増 減 額 (千円)	比 率 (%)
(款)総務費	182,732	191,587	△8,855	95.4
(項)総務管理費	13,797	13,797	0	100.0
(目)一般管理費	13,797	13,797	0	100.0
(項)監査委員費	168,935	177,790	△8,855	95.0
(目)委員費	19,998	20,102	△104	99.5
(目)事務局費	148,937	157,688	△8,751	94.5

(3) 監査等実施計画

監査区分	本年度計画
定期監査	252所属（前年度実績 252所属）
財政援助団体等監査	35団体（前年度実績 34団体）
内部統制評価報告書審査	内部統制評価報告書
決算審査	普通会計、公営企業会計
健全化判断比率等審査	健全化判断比率、資金不足比率
現金出納検査	普通会計、公営企業会計について毎月1回実施

《目 次》

1	監査委員及び幹部職員	-----	1
2	監査事務局の概要		
	(1) 組織及び分掌事務	-----	2
	(2) 予算の状況	-----	3
	(3) 監査等実施計画	-----	4