

総務政策常任委員会資料

令和5年5月25日

監査事務局

1. 表紙・目次	1-2
2. 監査委員及び幹部職員	3
3. 監査事務局の概要	
(1) 組織及び分掌事務	4
(2) 予算の状況	5
(3) 監査等実施計画	6

1 監査委員及び幹部職員

(1) 監査委員

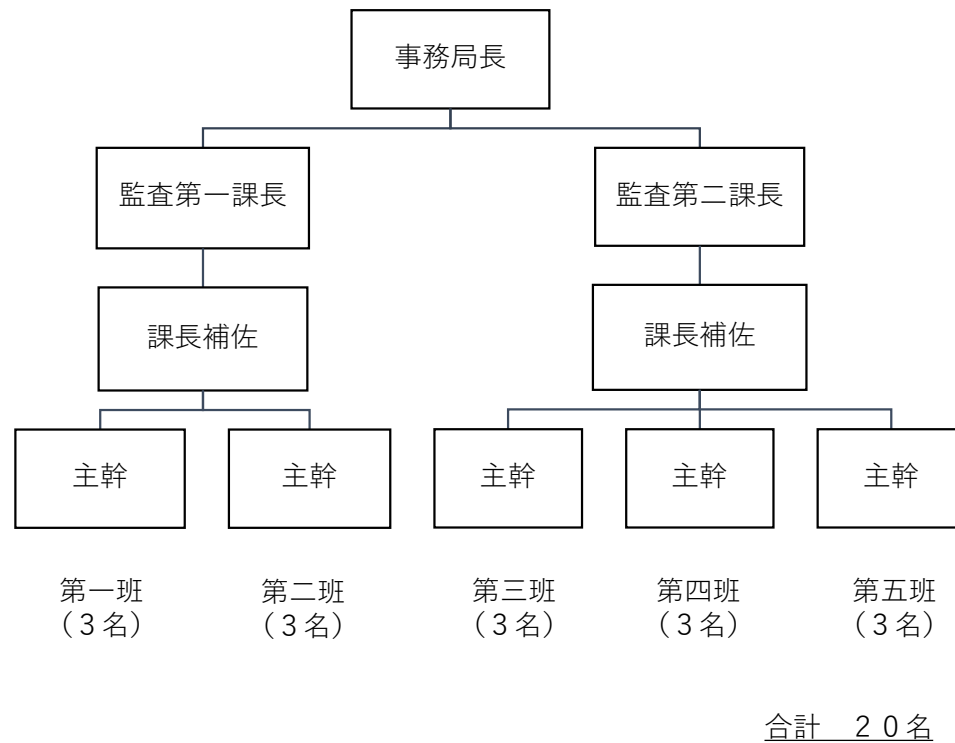
(識見選任委員)	かわのみなこ 川野美奈子
(識見選任委員)	きのしたひろよし 木下博義
(議員選任委員)	にしむらさとし 西村賢
(議員選任委員)	いわきりたつや 岩切達哉

(2) 監査事務局役付職員

事務局長	めらかつや 米良勝也
監査第一課長	やまさきひろのぶ 山崎博信
監査第二課長	ひだかえいじ 日高栄治
監査第一課長補佐	ふくしまじゅんこ 福嶋純子
監査第二課長補佐	まえだこうぼう 前田公望

2 監査事務局の概要

(1) 組織及び分掌事務



監 査 第 一 課	監 査 第 二 課
<ol style="list-style-type: none"> 1 監査委員に関すること。 2 監査の企画調整に関すること。 3 監査に関すること。 4 内部統制評価報告書の審査に関すること。 5 普通会計の決算審査に関すること。 6 財政健全化審査に関すること。 7 一般会計及び特別会計の現金出納検査に関すること。 8 外部監査に関すること。 	<ol style="list-style-type: none"> 1 監査に関すること。 2 公営企業会計の決算審査に関すること。 3 公営企業の経営健全化審査に関すること。 4 公営企業会計の現金出納検査に関すること。

(2) 予算の状況

(歳出)

予 算 科 目	令和5年度当初予算額 (千円)	令和4年度当初予算額 (千円)	対前年度比較	
			増 減 額 (千円)	比 率 (%)
(款) 総務費	190,087	182,732	7,355	104.0
(項) 総務管理費	13,797	13,797	0	0
(目) 一般管理費	13,797	13,797	0	0
(項) 監査委員費	176,290	168,935	7,355	104.4
(目) 委員費	20,256	19,998	258	101.3
(目) 事務局費	156,034	148,937	7,097	104.8

(3) 監査等実施計画

監 査 区 分	本 年 度 計 画
定 期 監 査	252機関
財 政 援 助 団 体 等 監 査	35団体
内 部 統 制 評 価 報 告 書 審 査	内部統制評価報告書
決 算 審 査	普通会計、公営企業会計
健 全 化 判 断 比 率 等 審 査	健全化判断比率、資金不足比率
現 金 出 納 検 査	普通会計、公営企業会計について毎月1回実施