

凡例 数量表

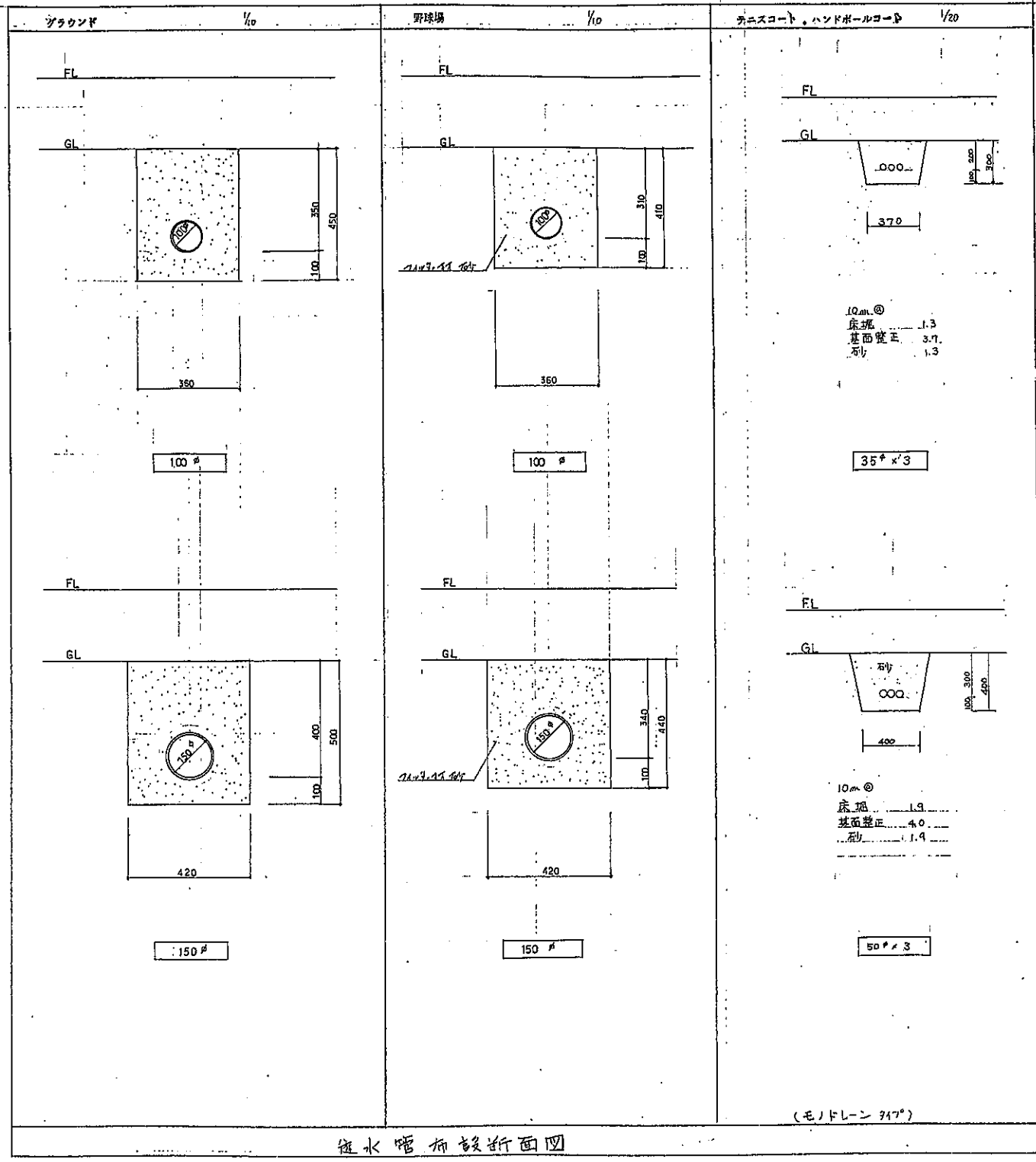
図形	名称	グラウンド	野球場	テニスコート ハンドボールコート	合計
	PU-200S 全野球場 新設排水用溝(溝幅)	2,121.55 M	293.65 M	(溝幅) 51.00 M	5,171.50 M
	PU-200S 全野球場 (溝幅)	245.75 M	69.70 M	(溝幅) 73.00 M	316.00 M
□	排水機 (500x500)	6	6	2	12
□	排水機 (600x600)	1	0	0	1
→	HP-200 ^φ (ヒューム管B型)	20.10 M	0	0	18.00 M
→	HP-250 ^φ	102.85 M	28.75 M	0	139.50 M
→	HP-300 ^φ	119.95 M	28.60 M	(溝幅) 66.50	155.00 M
→	HP-350 ^φ	61.55 M	56.50 M	0	115.00 M
→	HP-400 ^φ	19.00 M	66.55 M	0	171.50 M
→	HP-500 ^φ	0	0	0	58.00 M
→	排水管 100 ^φ	933.15 M	487.10 M	(溝幅) 182.00 M	1,422.10 M
→	150 ^φ	99.95 M	265.00 M	(溝幅) 51.00 M	377.00 M
○	排水機ヤマト 100 ^φ	1	5	0	6
○	T字継手 100x100x100	3	2	0	7
○	150x100x100	0	2	0	2
○	150x150x100	2	5	0	7
○	150x150x150	0	2	0	2
○	十字継手 100x100x100x100	0	3	0	3
○	150x100x100x100	4	0	0	4
○	150x150x100x100	2	0	0	2

凡例

FH	舗装仕上げを示す
UH	U字溝管底高を示す
PH	ヒューム管管底高を示す
10.010	野球場上段数字ハ舗装仕上げを示す。
9.360	野球場下段数字ハ排水管管底高を示す。

図形	名称	数量
□	ユニホール 1号	2ヶ所

FIG 62

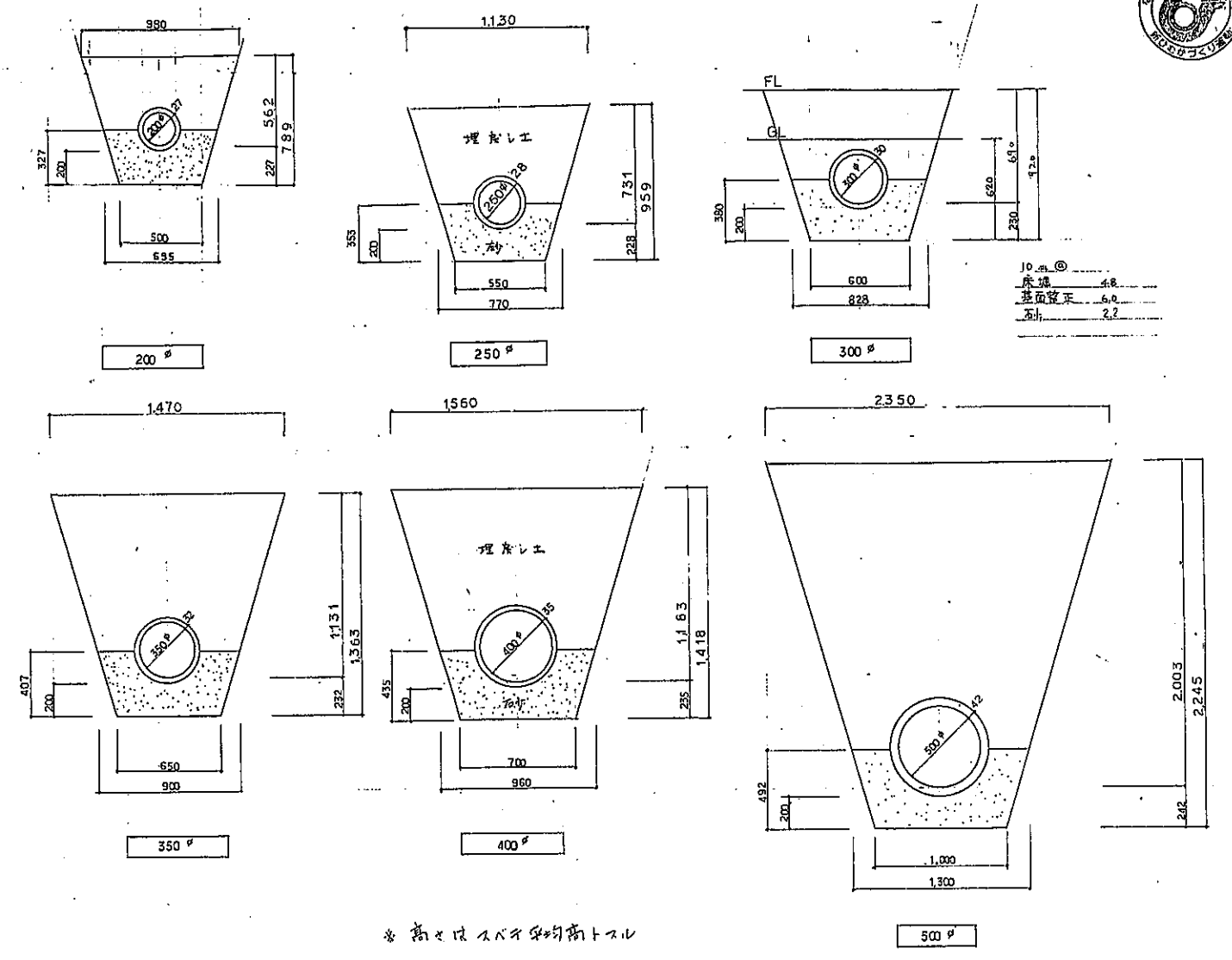


排水管布設断面図

* 高さはスパン平均高トスル

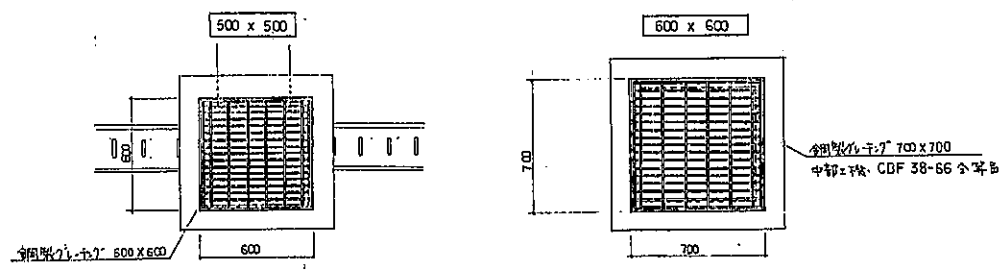
材料
 コニクリト 0.8x0.8x0.75 - 0.5x0.5x0.545 - 0.6x0.6
 x0.055 - 0.31x0.4x0.15 - 0.18x3.14x0.15 = 0.25
 * 型枠 (0.8+0.5)x0.75x4 = 3.9
 コニクリト 0.8x0.8x1.13 - 0.5x0.5x0.925 - 0.6x0.6
 x0.055 - 0.31x0.4x0.15 - 0.18x3.14x0.15 = 0.44
 * 型枠 (0.8+0.5)x1.13x4 = 5.9
 * 基礎 0.95x0.95x0.15 = 0.14

(モデルライン 317)

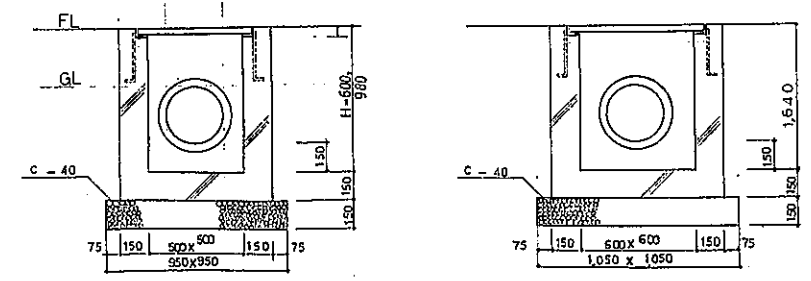


* 高さはスパン平均高トスル

セコム管布設断面図 1/20



排水枘 (500x500) H寸法表	
名称	H
野球場	1,480
グラウンド	920
テニスコート ハンドボールコート	600, 980



排水枘詳細図 1/20

材料	仕様