



4. 令和4年9月台風14号の 浸水状況

令和4年9月台風14号の概要（1）



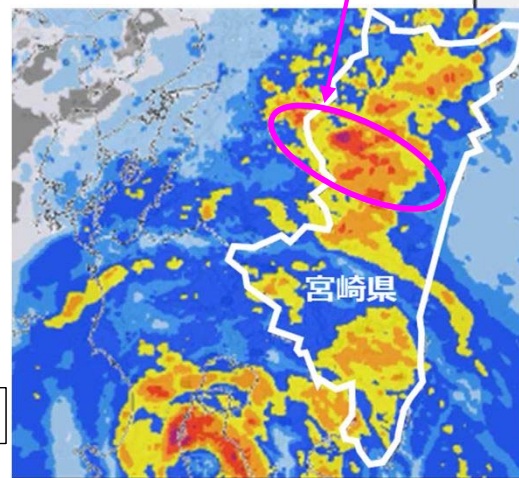
- 令和4年9月の台風14号では、2度の線状降水帯が発生し、台風とその周辺の発達した雨雲の長期間の停滞などにより、耳川が位置する県北部山沿を中心として県内各地に豪雨がもたらされ、甚大な浸水被害が発生しました。



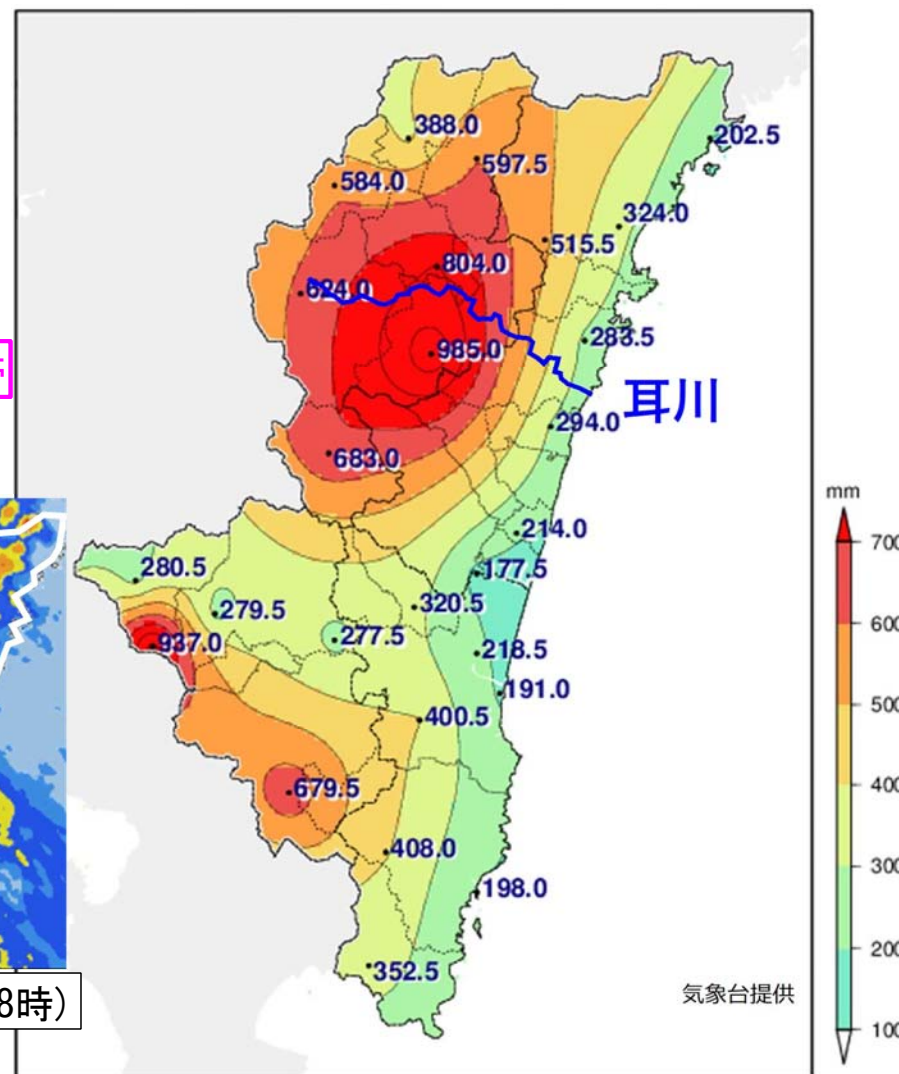
台風14号は自転車並みのスピードで北上

宮崎県

線状降水帯



線状降水帯の発生 (9/18 18時)



気象台提供

令和4年9月 台風14号の経路図

総降水量分布図 (令和4年9月 台風14号)

令和4年9月台風14号の概要（2）



- 令和4年9月台風14号では、椎葉観測所で歴代1位(※1)の最大24時間雨量629.5mm、諸塚観測所で歴代1位(※1)の最大24時間雨量575mmを記録するなど、平成17年の台風14号に匹敵する規模の洪水が発生しました。(※1)気象庁HP

【山須原ダム流入量】

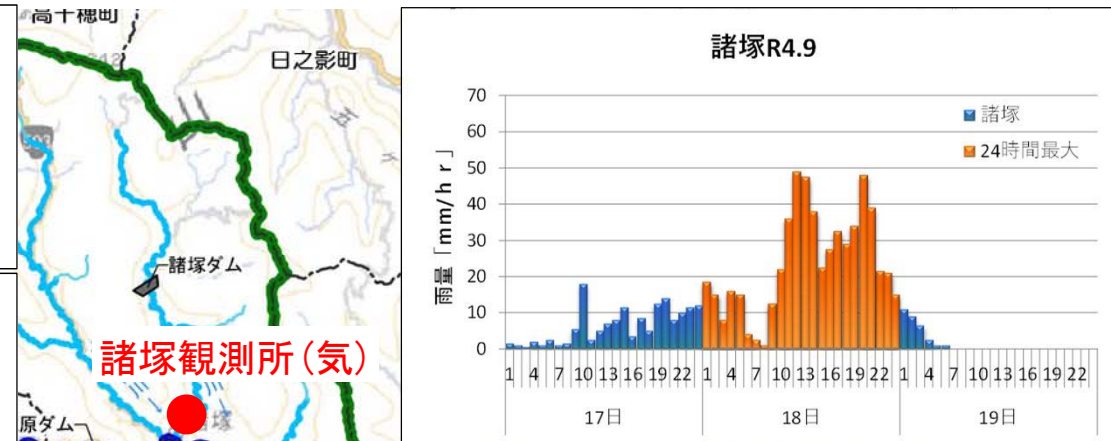
- 平成17年9月台風14号（歴代第1位※2）
最大流入量：4,110 m³/s（欠測のため推定値）
- 令和4年9月台風14号（歴代第2位※2）
最大流入量：3,614 m³/s

(※2) 平成11年以降の24年間（出典：耳川水系総合土砂管理資料）

【大内原ダム流入量】

- 令和4年9月台風14号（歴代第1位※2）
最大流入量：5,848 m³/s

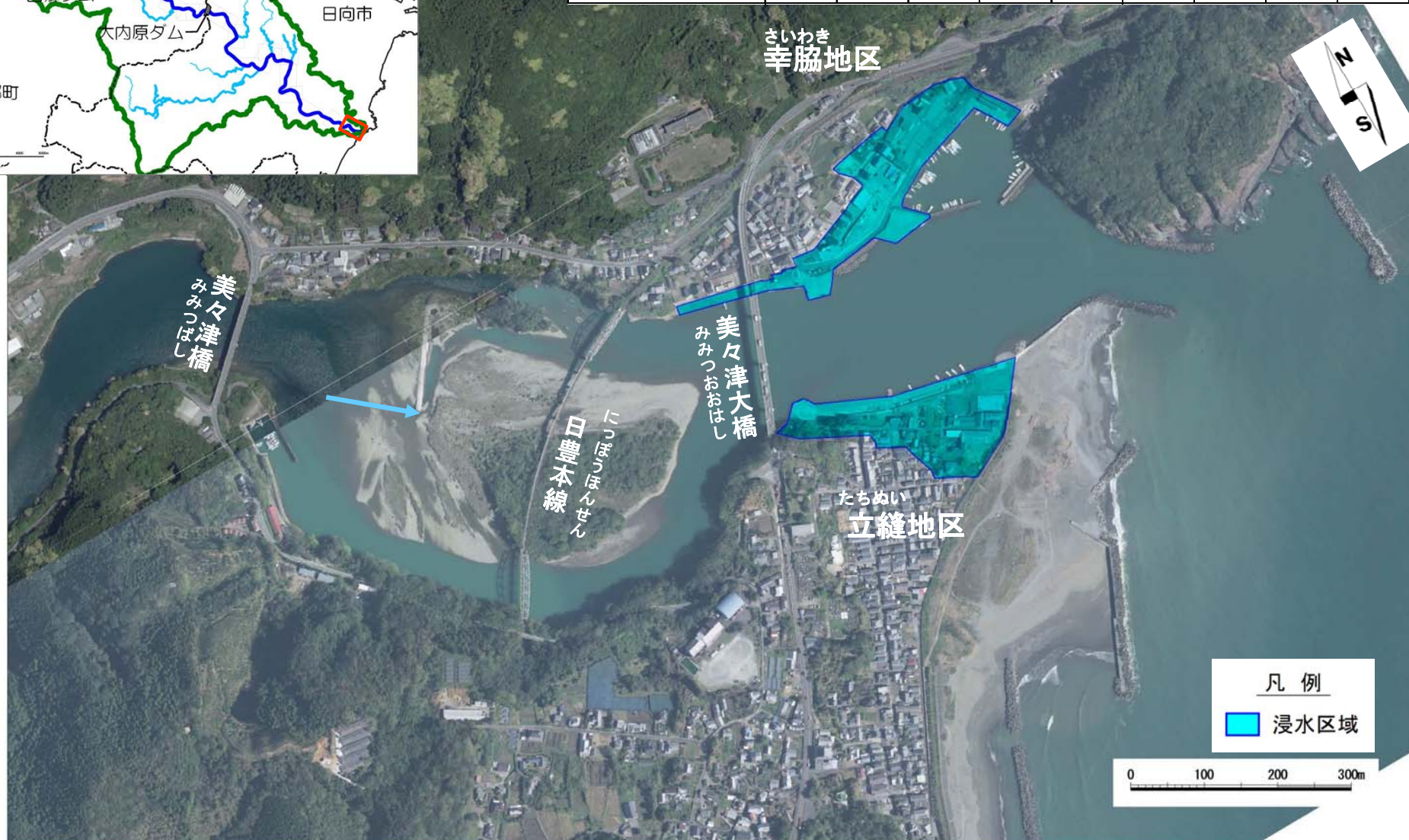
(※2) 平成11年以降の24年間（出典：耳川水系総合土砂管理資料）



令和4年9月台風14号の浸水被害（1）



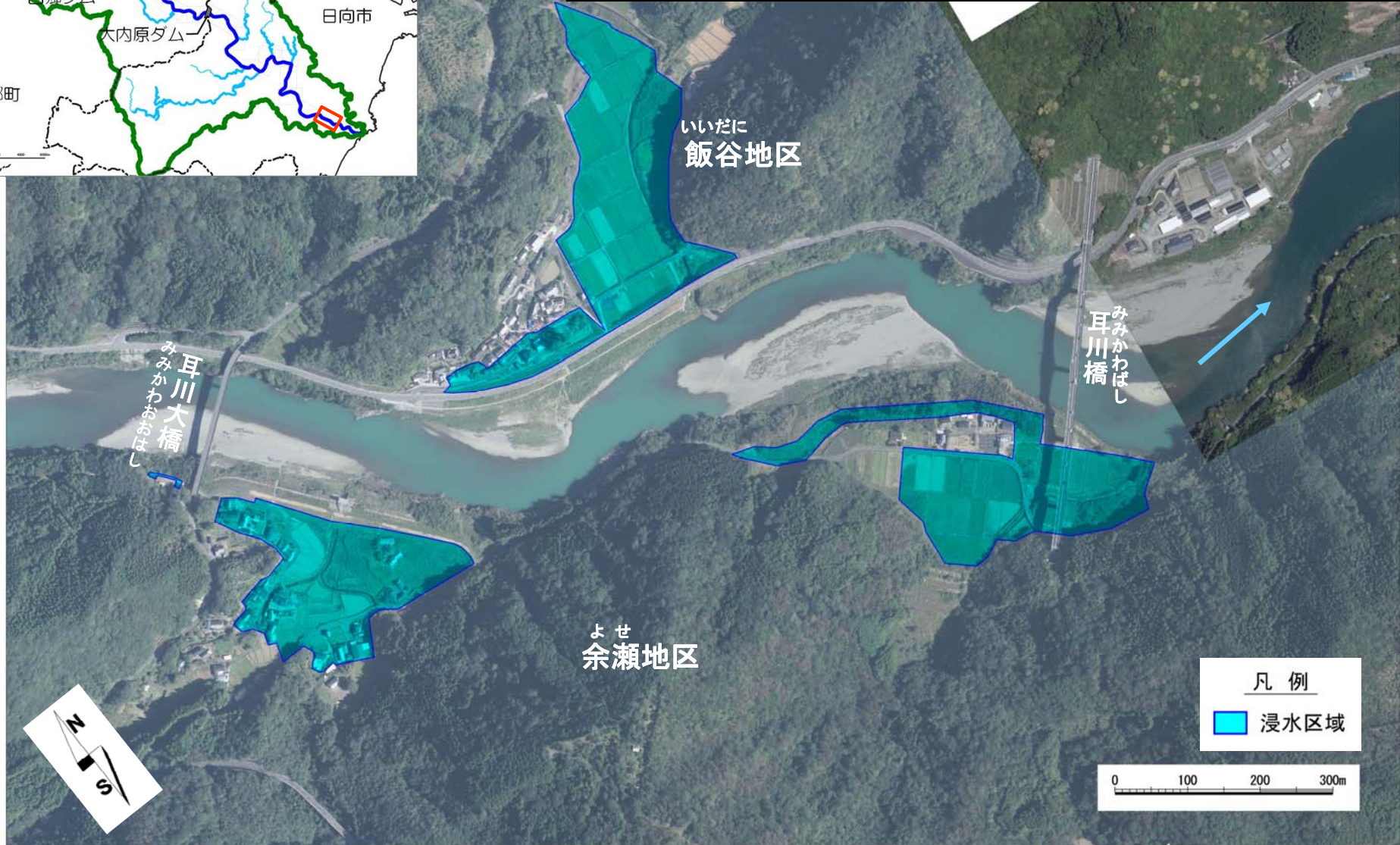
| 地区名 | 浸水戸数 | | | | | | | | | |
|------|----------------|----|----|----|----|---------------|----|----|----|----|
| | 平成17年9月台風14号洪水 | | | | | 令和4年9月台風14号洪水 | | | | |
| | 床下 | 床上 | 半壊 | 全壊 | 合計 | 床下 | 床上 | 半壊 | 全壊 | 合計 |
| 幸脇地区 | 12 | 21 | 4 | 1 | 38 | 0 | 0 | 0 | 0 | 0 |
| 立縫地区 | 2 | 3 | 3 | 0 | 8 | 1 | 4 | 0 | 0 | 5 |




令和4年9月台風14号の浸水被害（2）



| 地区名 | 浸水戸数 | | | | | | | | | |
|------|----------------|----|----|----|----|---------------|----|----|----|----|
| | 平成17年9月台風14号洪水 | | | | | 令和4年9月台風14号洪水 | | | | |
| | 床下 | 床上 | 半壊 | 全壊 | 合計 | 床下 | 床上 | 半壊 | 全壊 | 合計 |
| 飯谷地区 | 7 | 5 | 3 | 4 | 19 | 0 | 2 | 0 | 0 | 2 |
| 余瀬地区 | 7 | 9 | 7 | 6 | 29 | 1 | 13 | 0 | 0 | 14 |

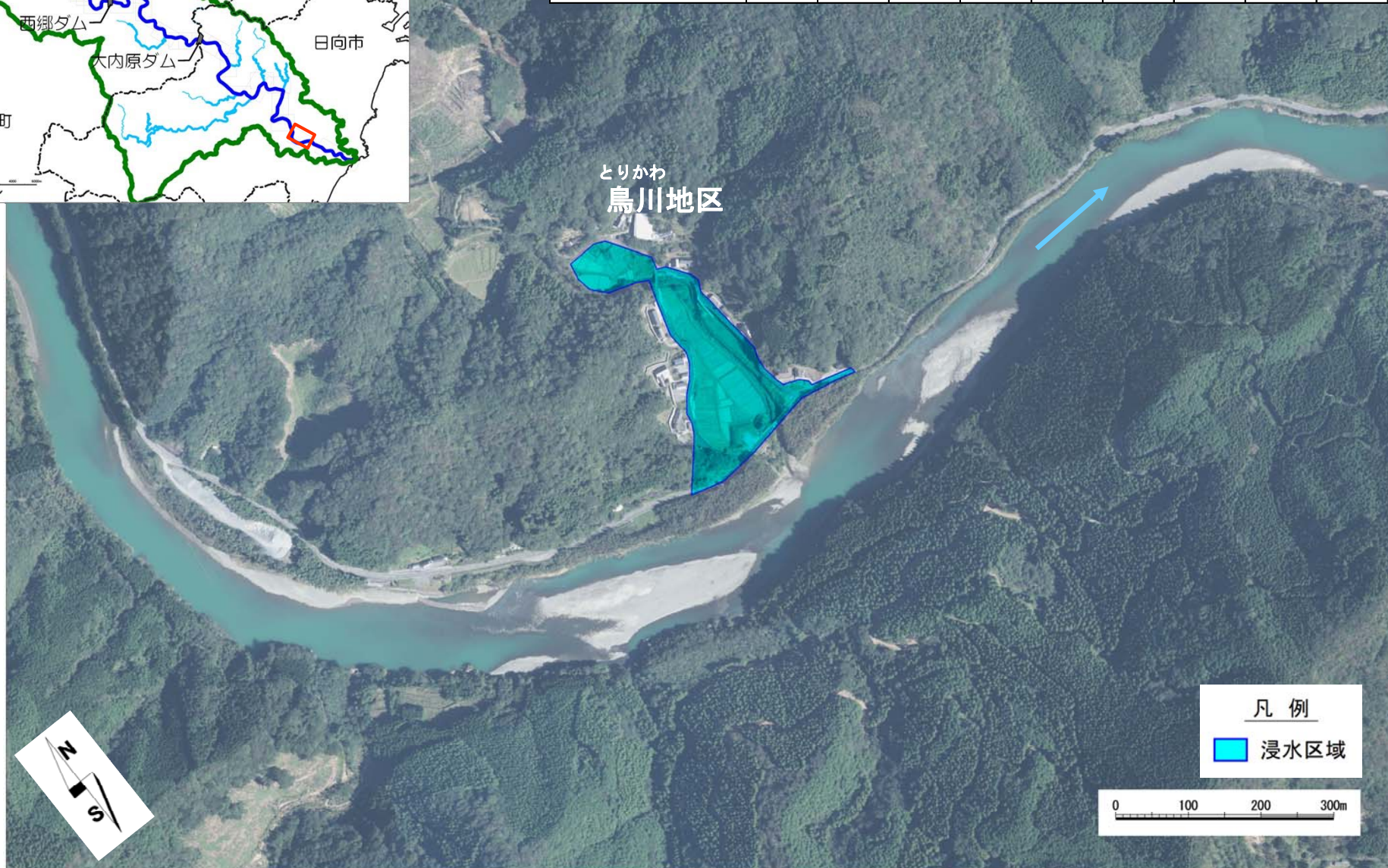



凡例
 浸水区域

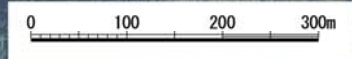
令和4年9月台風14号の浸水被害（3）



| 地区名 | 浸水戸数 | | | | | | | | | |
|------|----------------|----|----|----|----|---------------|----|----|----|----|
| | 平成17年9月台風14号洪水 | | | | | 令和4年9月台風14号洪水 | | | | |
| | 床下 | 床上 | 半壊 | 全壊 | 合計 | 床下 | 床上 | 半壊 | 全壊 | 合計 |
| 鳥川地区 | 0 | 0 | 2 | 3 | 5 | 0 | 0 | 0 | 0 | 0 |



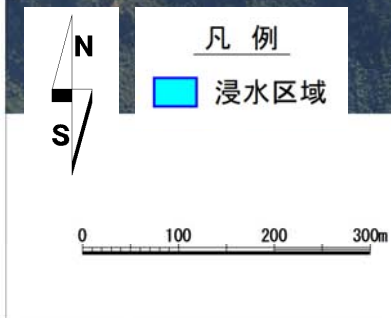
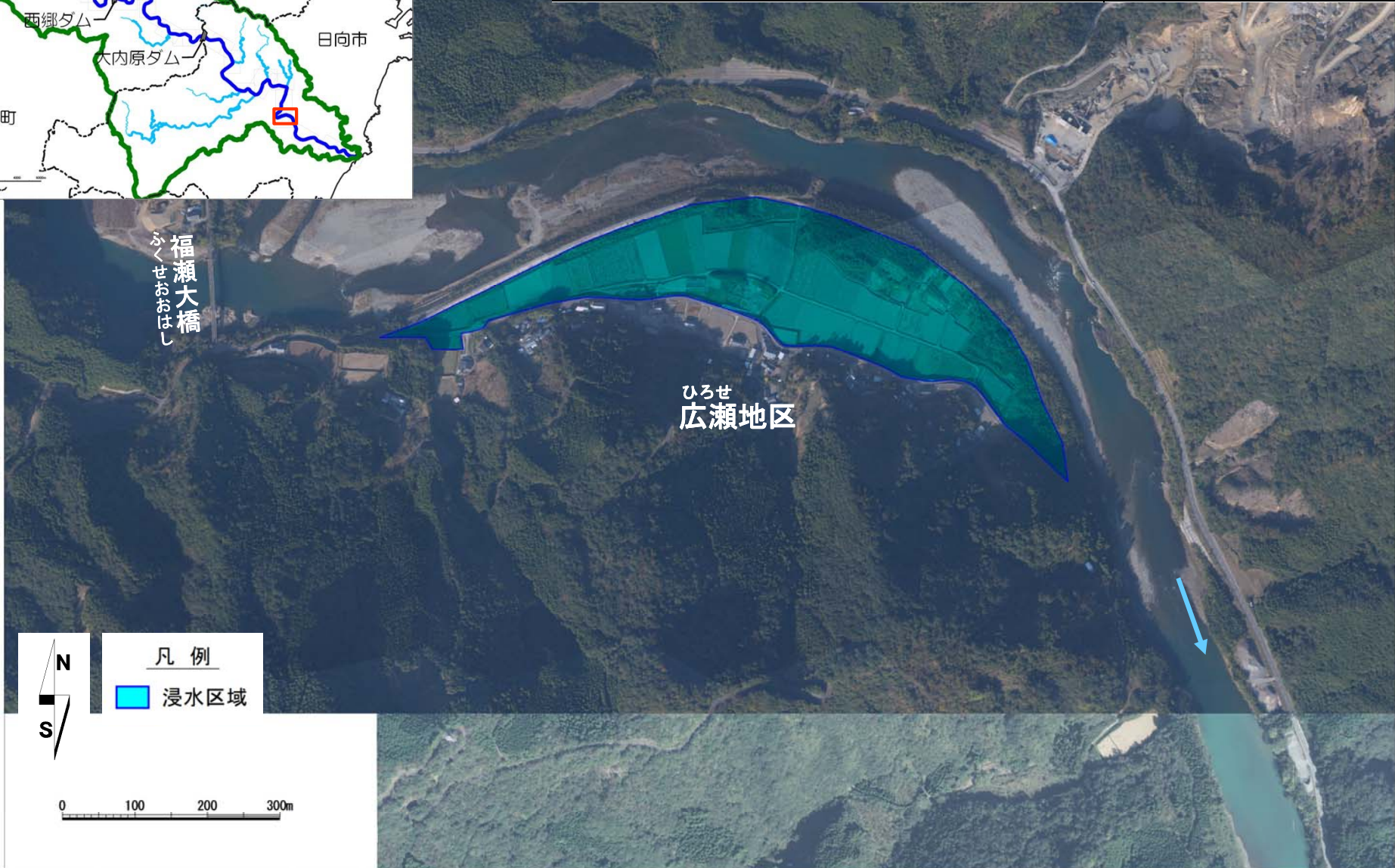
凡例
 浸水区域



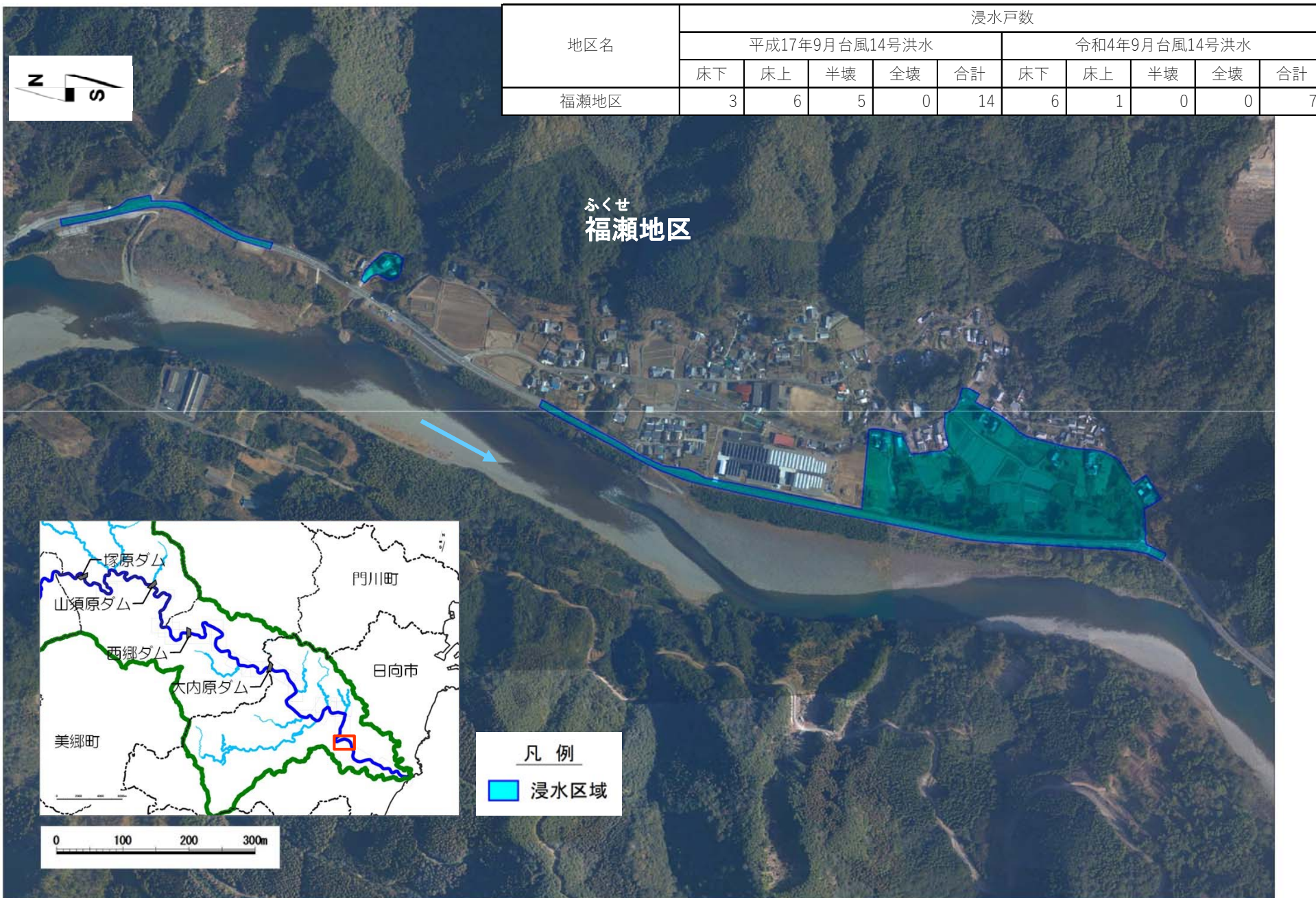
令和4年9月台風14号の浸水被害（4）



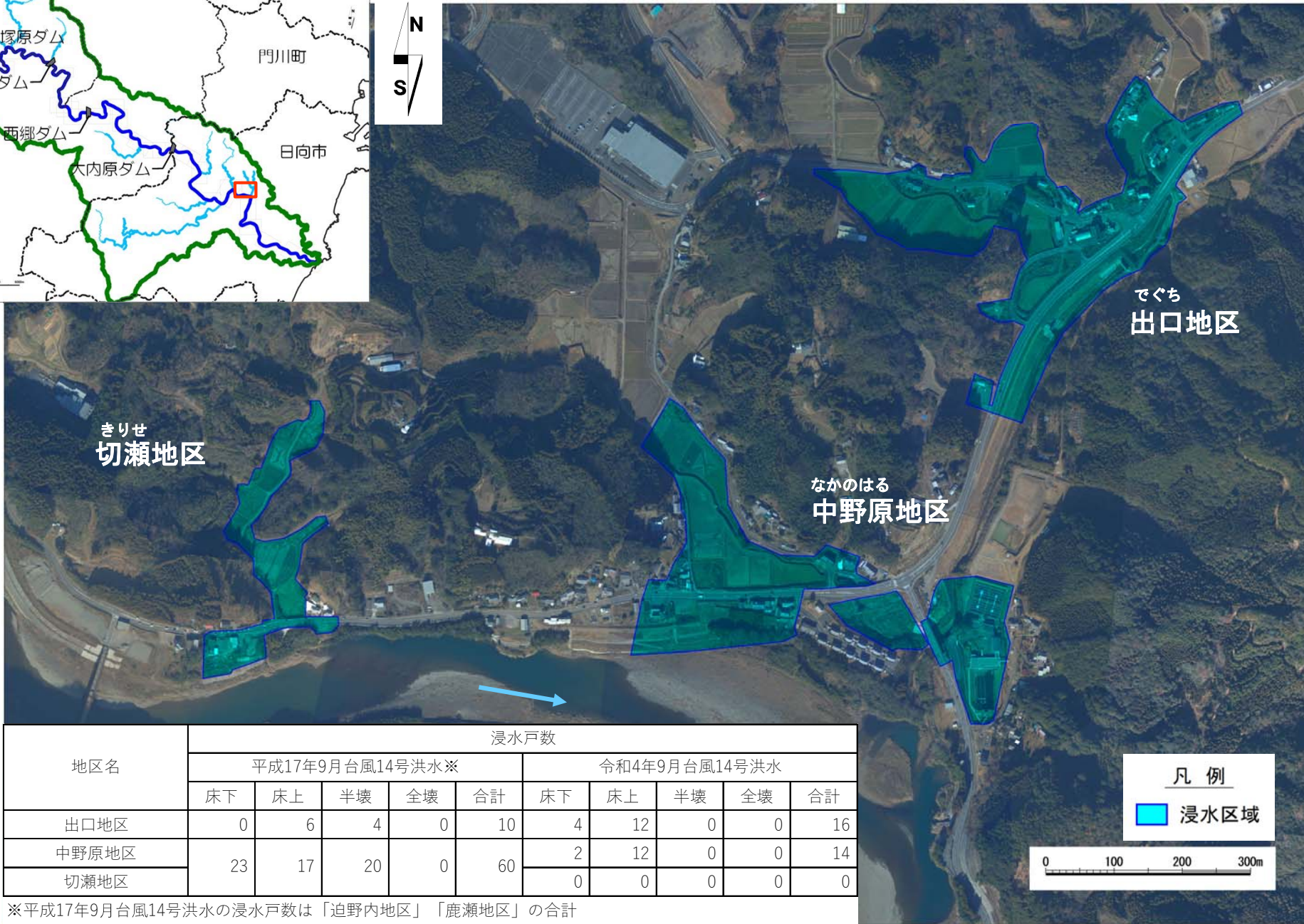
| 地区名 | 浸水戸数 | | | | | | | | | |
|------|----------------|----|----|----|----|---------------|----|----|----|----|
| | 平成17年9月台風14号洪水 | | | | | 令和4年9月台風14号洪水 | | | | |
| | 床下 | 床上 | 半壊 | 全壊 | 合計 | 床下 | 床上 | 半壊 | 全壊 | 合計 |
| 広瀬地区 | 3 | 5 | 7 | 5 | 20 | 0 | 0 | 0 | 0 | 0 |




令和4年9月台風14号の浸水被害（5）



令和4年9月台風14号の浸水被害（6）



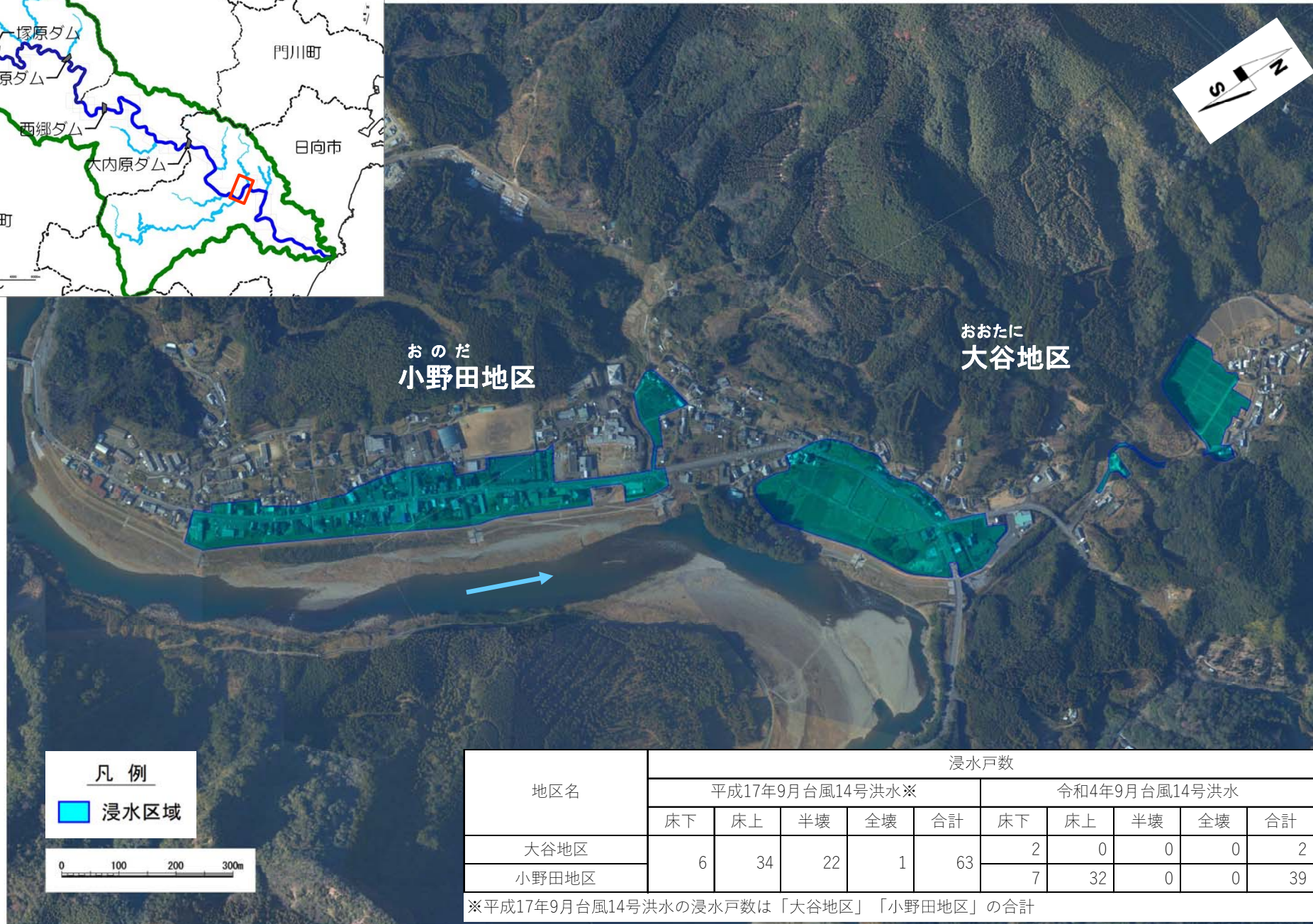
| 地区名 | 浸水戸数 | | | | | | | | | |
|-------|-----------------|----|----|----|----|---------------|----|----|----|----|
| | 平成17年9月台風14号洪水※ | | | | | 令和4年9月台風14号洪水 | | | | |
| | 床下 | 床上 | 半壊 | 全壊 | 合計 | 床下 | 床上 | 半壊 | 全壊 | 合計 |
| 出口地区 | 0 | 6 | 4 | 0 | 10 | 4 | 12 | 0 | 0 | 16 |
| 中野原地区 | 23 | 17 | 20 | 0 | 60 | 2 | 12 | 0 | 0 | 14 |
| 切瀬地区 | | | | | | 0 | 0 | 0 | 0 | 0 |


凡例
 浸水区域



※平成17年9月台風14号洪水の浸水戸数は「迫野内地区」「鹿瀬地区」の合計

令和4年9月台風14号の浸水被害（7）



凡例
 浸水区域



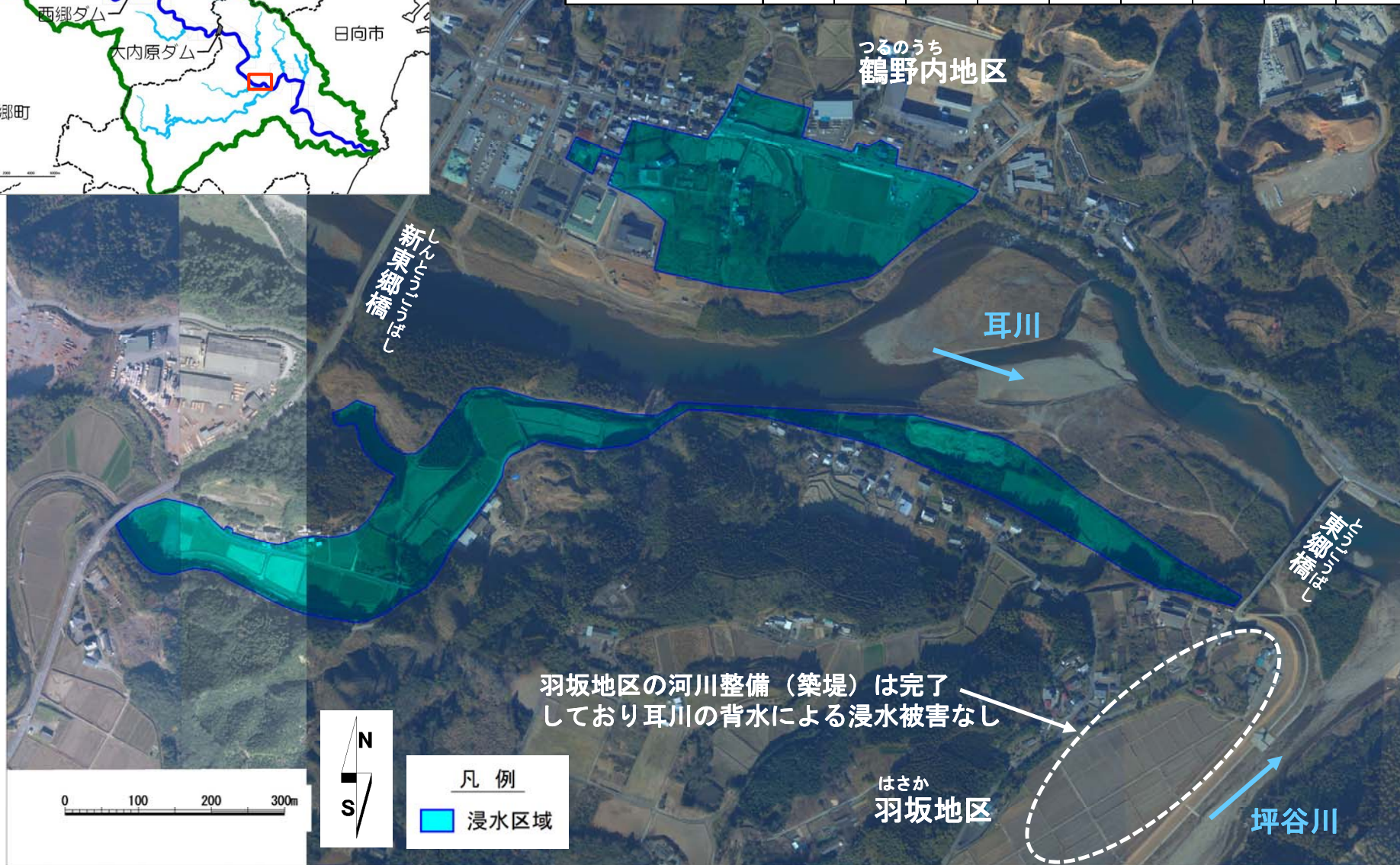
| 地区名 | 浸水戸数 | | | | | | | | | |
|-------|-----------------|----|----|----|----|---------------|----|----|----|----|
| | 平成17年9月台風14号洪水※ | | | | | 令和4年9月台風14号洪水 | | | | |
| | 床下 | 床上 | 半壊 | 全壊 | 合計 | 床下 | 床上 | 半壊 | 全壊 | 合計 |
| 大谷地区 | | | | | | 2 | 0 | 0 | 0 | 2 |
| 小野田地区 | 6 | 34 | 22 | 1 | 63 | 7 | 32 | 0 | 0 | 39 |

※平成17年9月台風14号洪水の浸水戸数は「大谷地区」「小野田地区」の合計

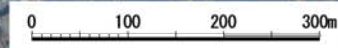
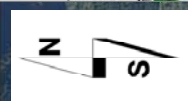
令和4年9月台風14号の浸水被害（8）




| 地区名 | 浸水戸数 | | | | | | | | | |
|-------|----------------|----|----|----|----|---------------|----|----|----|----|
| | 平成17年9月台風14号洪水 | | | | | 令和4年9月台風14号洪水 | | | | |
| | 床下 | 床上 | 半壊 | 全壊 | 合計 | 床下 | 床上 | 半壊 | 全壊 | 合計 |
| 鶴野内地区 | 7 | 7 | 2 | 0 | 16 | 7 | 3 | 0 | 0 | 10 |



令和4年9月台風14号の浸水被害（9）



凡例
 浸水区域

| 地区名 | 浸水戸数 | | | | | | | | | |
|-------|-----------------|----|----|----|----|---------------|----|----|----|----|
| | 平成17年9月台風14号洪水※ | | | | | 令和4年9月台風14号洪水 | | | | |
| | 床下 | 床上 | 半壊 | 全壊 | 合計 | 床下 | 床上 | 半壊 | 全壊 | 合計 |
| 迫野内地区 | 1 | 3 | 1 | 0 | 5 | 0 | 0 | 0 | 0 | 0 |

※平成17年9月台風14号洪水の浸水戸数は「迫野内地区」「鹿瀬地区」の合計

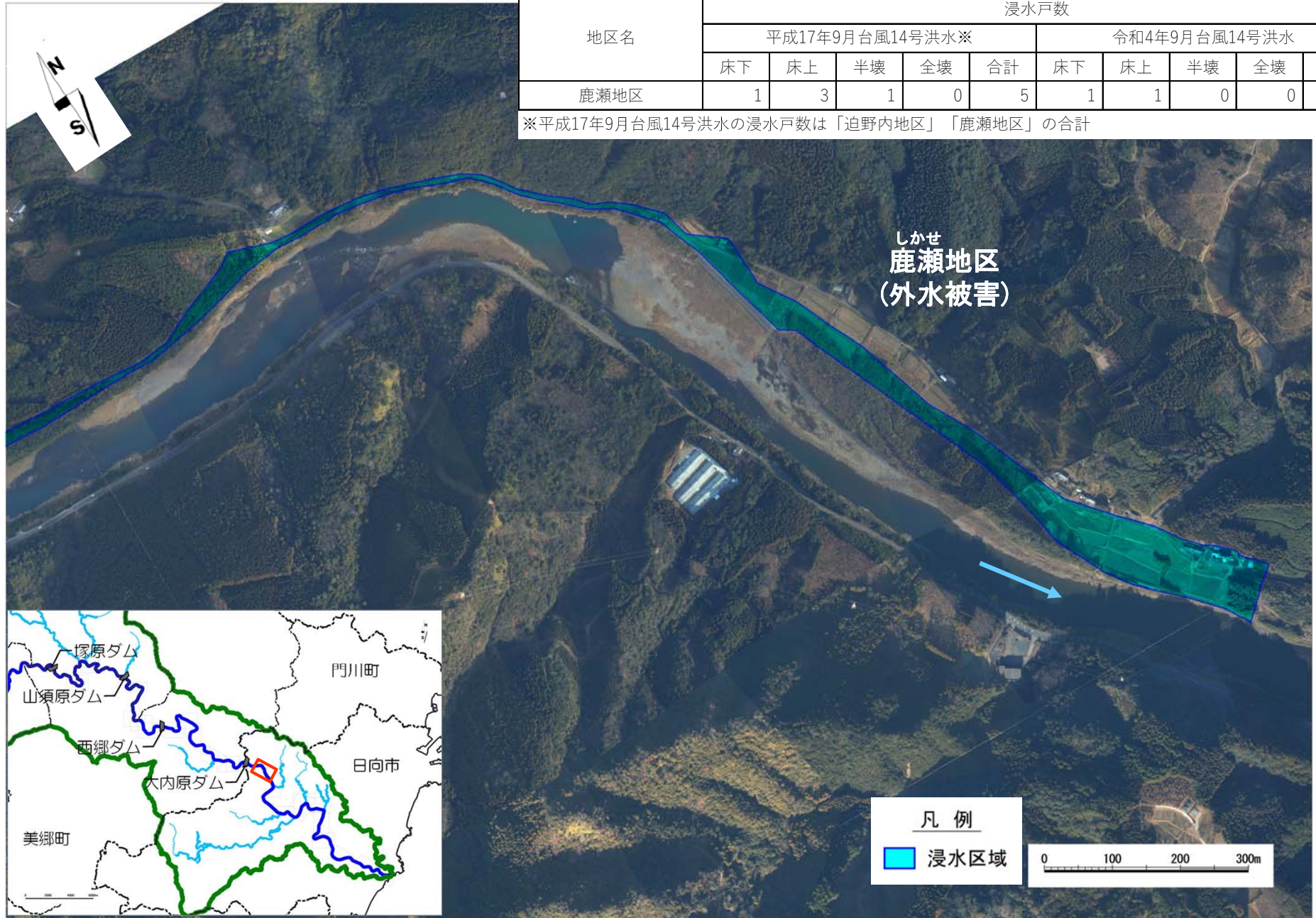
浸水戸数の出典: 令和4年9月台風14号洪水「水害統計(暫定)」, 平成17年9月台風14号洪水「耳川水系河川整備計画 第2回委員会資料」

令和4年9月台風14号の浸水被害（10）【今回施行区間追加】

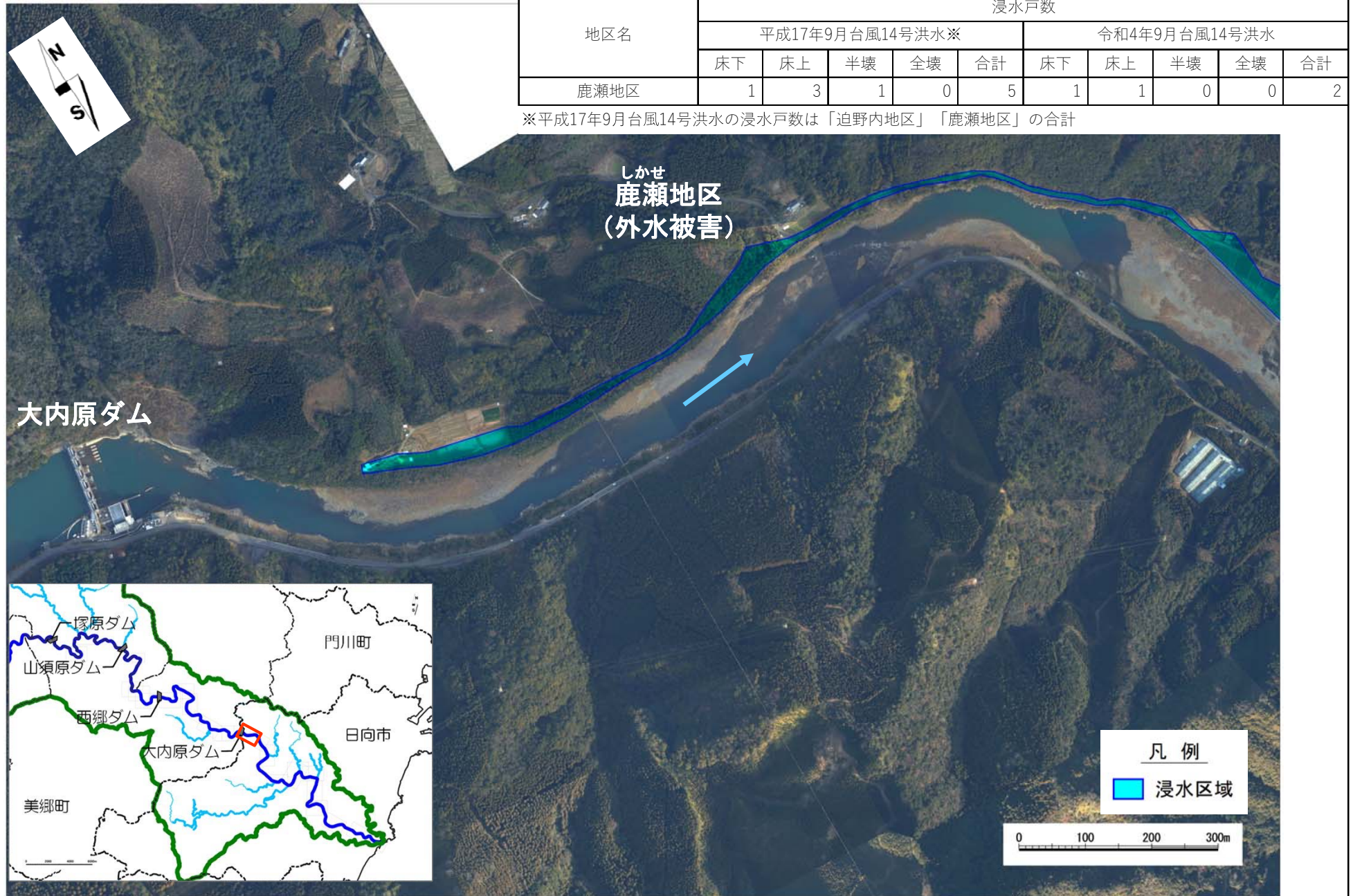


| 地区名 | 浸水戸数 | | | | | | | | | |
|------|-----------------|----|----|----|----|---------------|----|----|----|----|
| | 平成17年9月台風14号洪水※ | | | | | 令和4年9月台風14号洪水 | | | | |
| | 床下 | 床上 | 半壊 | 全壊 | 合計 | 床下 | 床上 | 半壊 | 全壊 | 合計 |
| 鹿瀬地区 | 1 | 3 | 1 | 0 | 5 | 1 | 1 | 0 | 0 | 2 |

※平成17年9月台風14号洪水の浸水戸数は「迫野内地区」「鹿瀬地区」の合計



令和4年9月台風14号の浸水被害（11）【今回施行追加区間】



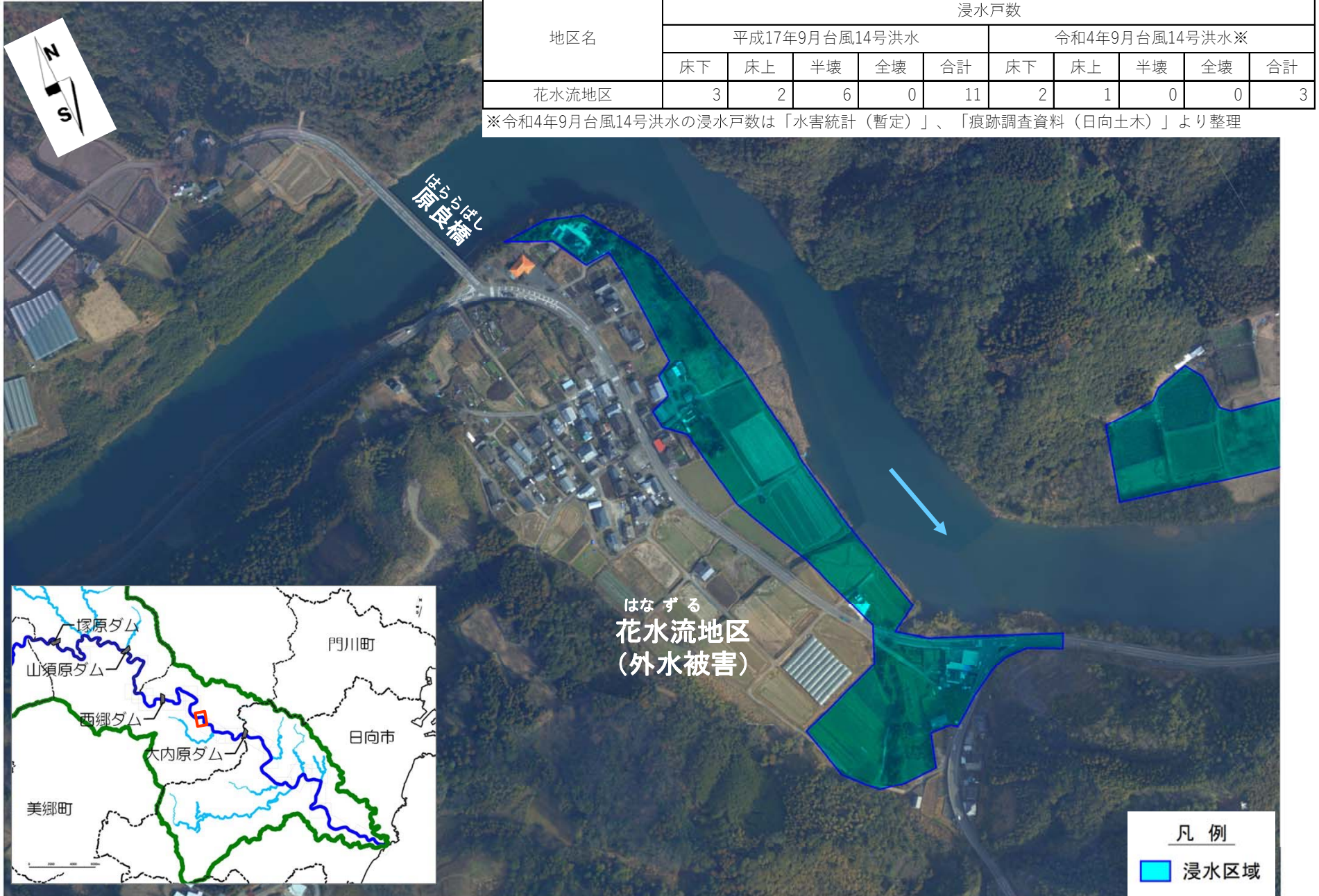
| 地区名 | 浸水戸数 | | | | | | | | | |
|------|-----------------|----|----|----|----|---------------|----|----|----|----|
| | 平成17年9月台風14号洪水※ | | | | | 令和4年9月台風14号洪水 | | | | |
| | 床下 | 床上 | 半壊 | 全壊 | 合計 | 床下 | 床上 | 半壊 | 全壊 | 合計 |
| 鹿瀬地区 | 1 | 3 | 1 | 0 | 5 | 1 | 1 | 0 | 0 | 2 |

※平成17年9月台風14号洪水の浸水戸数は「迫野内地区」「鹿瀬地区」の合計

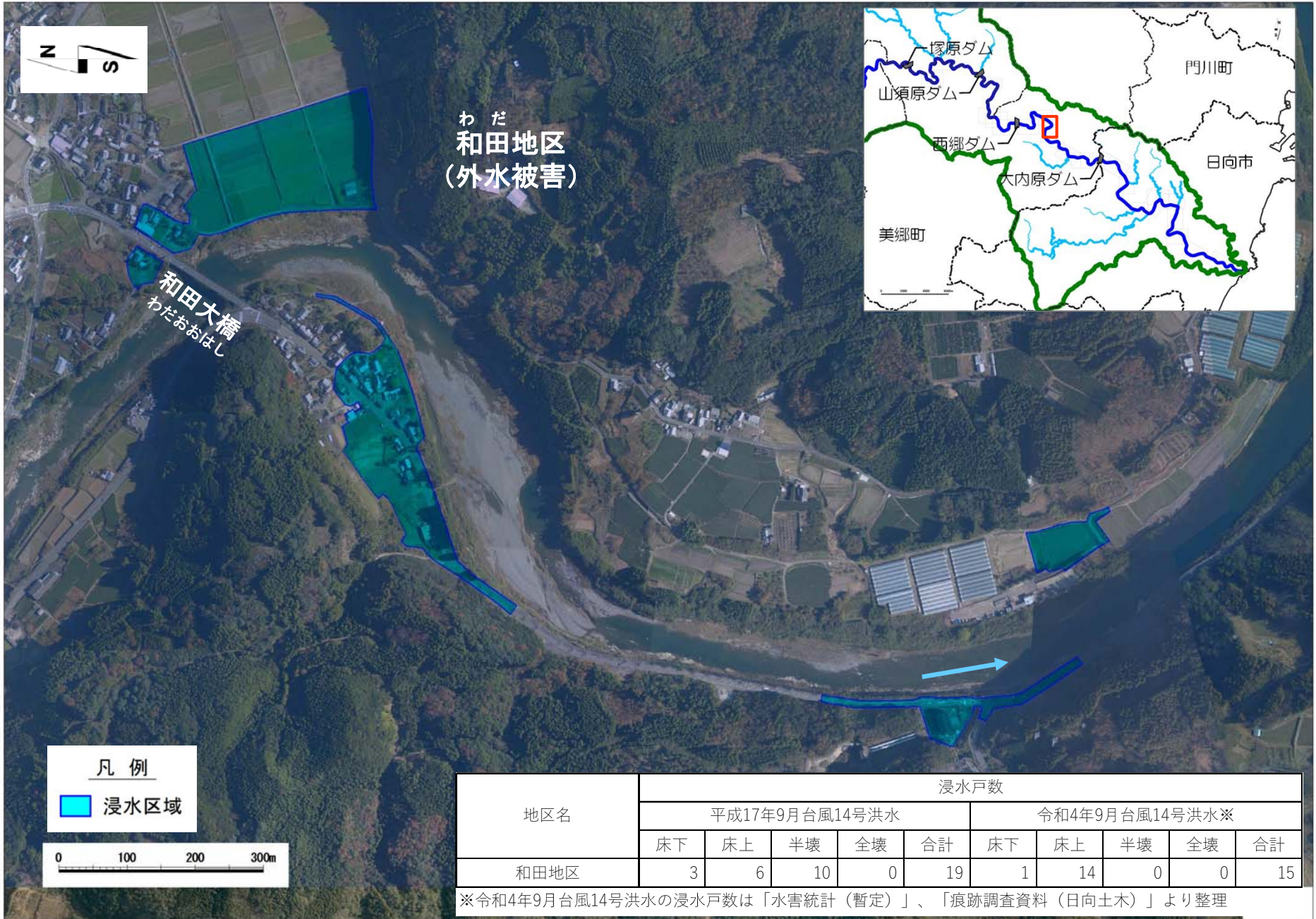
凡例
 浸水区域



令和4年9月台風14号の浸水被害（12）【今回施行区間追加】



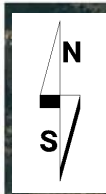
令和4年9月台風14号の浸水被害（13）【今回施行区間追加】



| 地区名 | 浸水戸数 | | | | | | | | | |
|------|----------------|----|----|----|----|----------------|----|----|----|----|
| | 平成17年9月台風14号洪水 | | | | | 令和4年9月台風14号洪水※ | | | | |
| | 床下 | 床上 | 半壊 | 全壊 | 合計 | 床下 | 床上 | 半壊 | 全壊 | 合計 |
| 和田地区 | 3 | 6 | 10 | 0 | 19 | 1 | 14 | 0 | 0 | 15 |

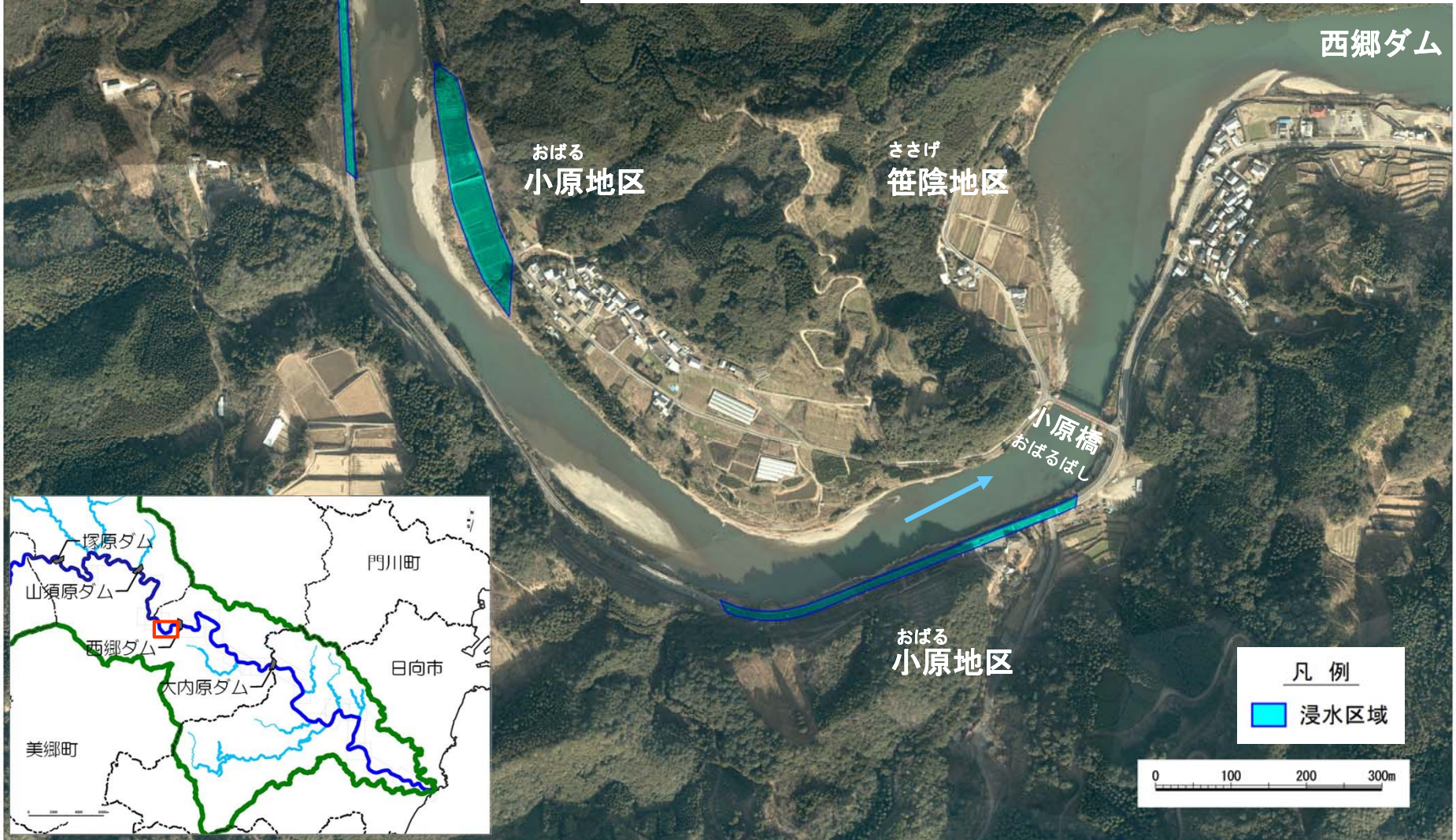
※令和4年9月台風14号洪水の浸水戸数は「水害統計（暫定）」、「痕跡調査資料（日向土木）」より整理

令和4年9月台風14号の浸水被害（14）【今回施行区間追加】



| 地区名 | 浸水戸数 | | | | | | | | | |
|------|-----------------|----|----|----|----|---------------|----|----|----|----|
| | 平成17年9月台風14号洪水※ | | | | | 令和4年9月台風14号洪水 | | | | |
| | 床下 | 床上 | 半壊 | 全壊 | 合計 | 床下 | 床上 | 半壊 | 全壊 | 合計 |
| 笹陰地区 | | | | | | 0 | 0 | 0 | 0 | 0 |
| 小原地区 | 1 | 1 | 8 | 0 | 10 | 0 | 0 | 0 | 0 | 0 |

※平成17年9月台風14号洪水の浸水戸数は「笹陰地区」「小原地区」の合計



令和4年9月台風14号の浸水被害（15）【今回施行区間追加】

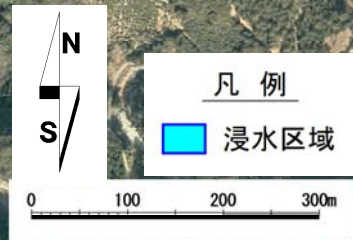


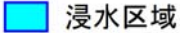
| 地区名 | 浸水戸数 | | | | | | | | | |
|------|-----------------|----|----|----|----|---------------|----|----|----|----|
| | 平成17年9月台風14号洪水※ | | | | | 令和4年9月台風14号洪水 | | | | |
| | 床下 | 床上 | 半壊 | 全壊 | 合計 | 床下 | 床上 | 半壊 | 全壊 | 合計 |
| 小原地区 | 1 | 1 | 8 | 0 | 10 | 0 | 0 | 0 | 0 | 0 |

※平成17年9月台風14号洪水の浸水戸数は「笹陰地区」「小原地区」の合計



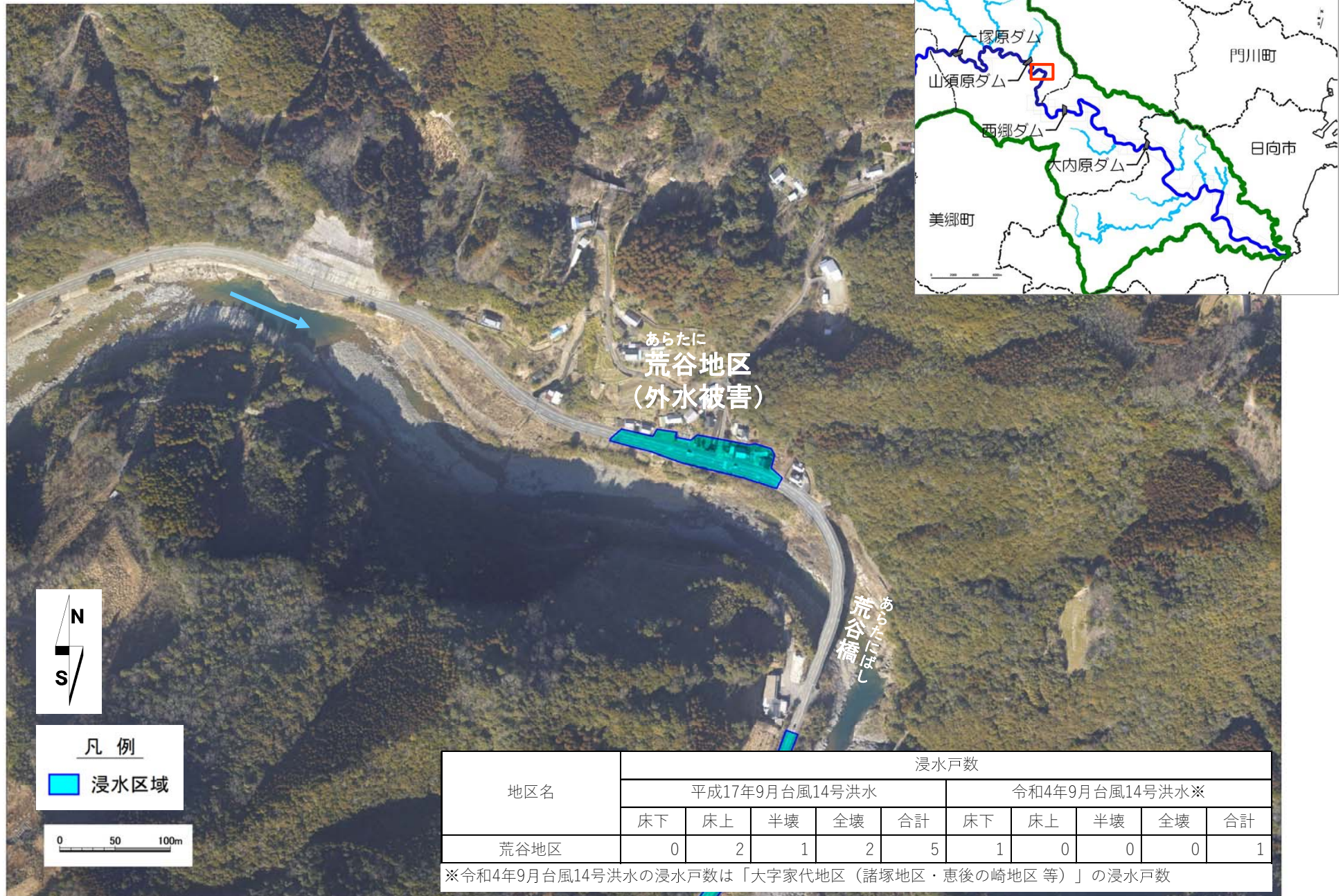
令和4年9月台風14号の浸水被害（16）【今回施行区間追加】



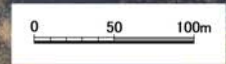
凡例
 浸水区域

| 地区名 | 浸水戸数 | | | | | | | | | |
|-------|----------------|----|----|----|----|---------------|----|----|----|----|
| | 平成17年9月台風14号洪水 | | | | | 令和4年9月台風14号洪水 | | | | |
| | 床下 | 床上 | 半壊 | 全壊 | 合計 | 床下 | 床上 | 半壊 | 全壊 | 合計 |
| 小八重地区 | 2 | 4 | 3 | 4 | 13 | 0 | 2 | 0 | 0 | 2 |

令和4年9月台風14号の浸水被害（17）【今回施行区間追加】



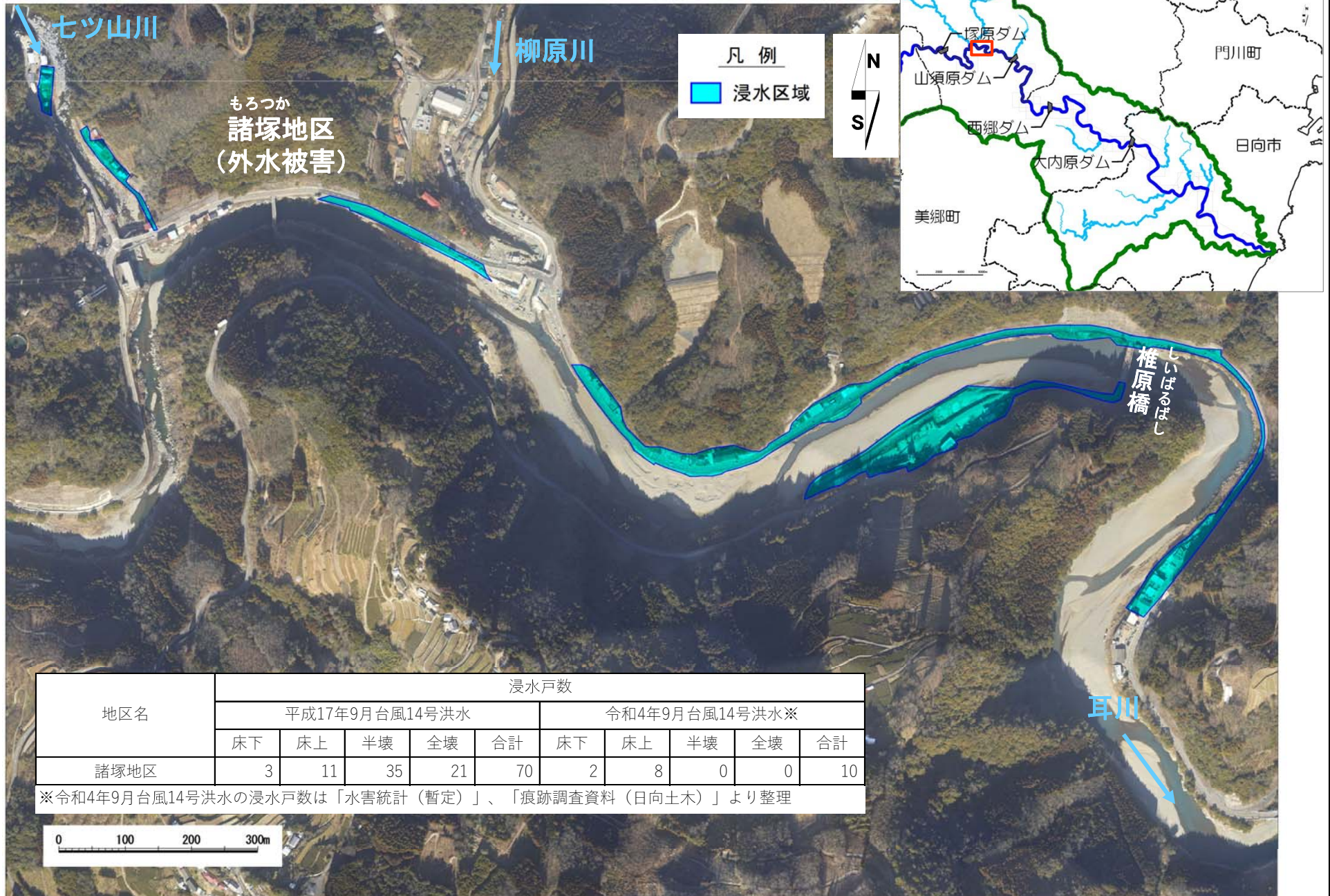
凡例
 浸水区域



| 地区名 | 浸水戸数 | | | | | | | | | |
|------|----------------|----|----|----|----|----------------|----|----|----|----|
| | 平成17年9月台風14号洪水 | | | | | 令和4年9月台風14号洪水※ | | | | |
| | 床下 | 床上 | 半壊 | 全壊 | 合計 | 床下 | 床上 | 半壊 | 全壊 | 合計 |
| 荒谷地区 | 0 | 2 | 1 | 2 | 5 | 1 | 0 | 0 | 0 | 1 |

※令和4年9月台風14号洪水の浸水戸数は「大字家代地区（諸塚地区・恵後の崎地区等）」の浸水戸数

令和4年9月台風14号の浸水被害（18）【今回施行区間追加】



| 地区名 | 浸水戸数 | | | | | | | | | |
|------|----------------|----|----|----|----|----------------|----|----|----|----|
| | 平成17年9月台風14号洪水 | | | | | 令和4年9月台風14号洪水※ | | | | |
| | 床下 | 床上 | 半壊 | 全壊 | 合計 | 床下 | 床上 | 半壊 | 全壊 | 合計 |
| 諸塚地区 | 3 | 11 | 35 | 21 | 70 | 2 | 8 | 0 | 0 | 10 |

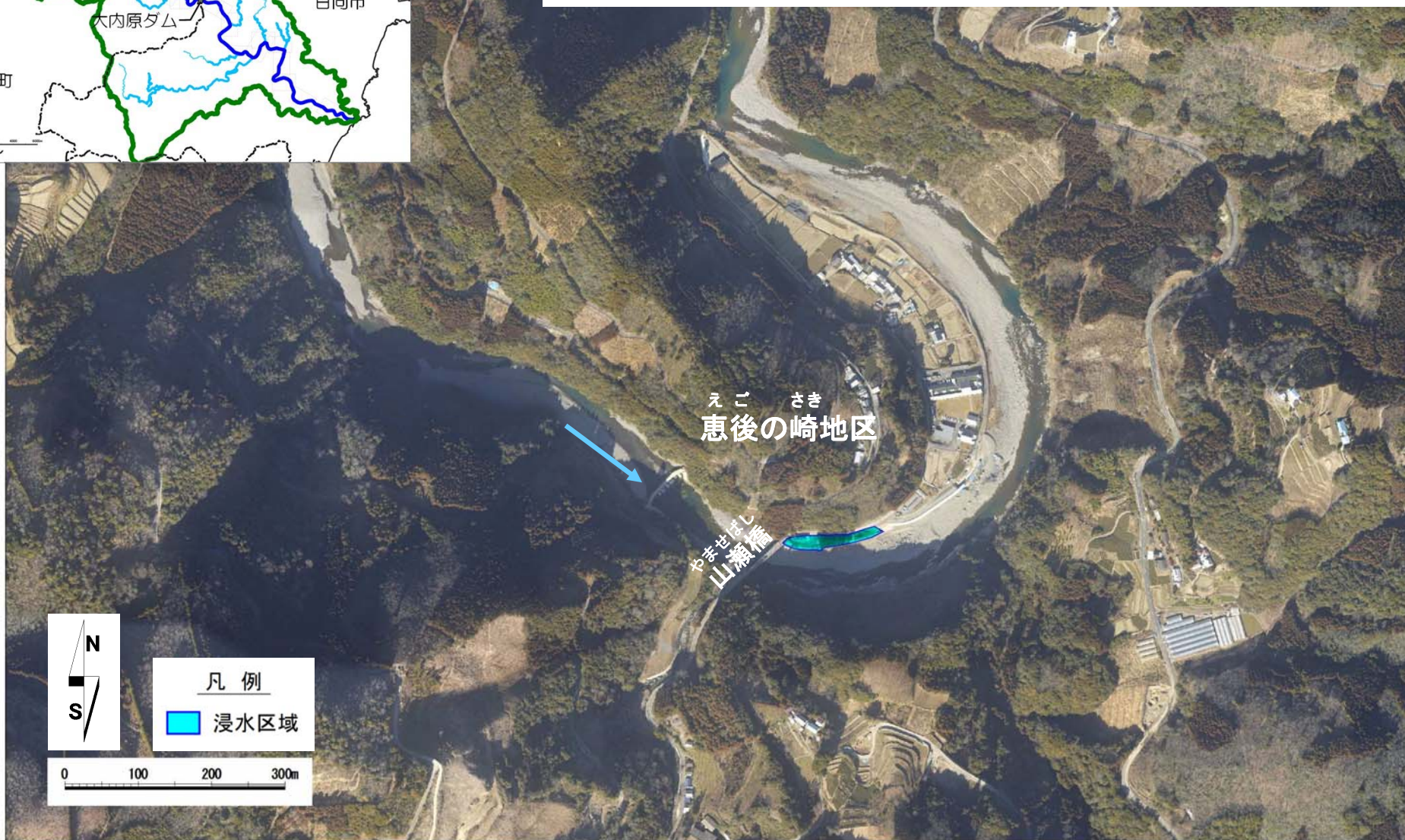
※令和4年9月台風14号洪水の浸水戸数は「水害統計（暫定）」、「痕跡調査資料（日向土木）」より整理

令和4年9月台風14号の浸水被害（19）



| 地区名 | 浸水戸数 | | | | | | | | | |
|--------|----------------|----|----|----|----|----------------|----|----|----|----|
| | 平成17年9月台風14号洪水 | | | | | 令和4年9月台風14号洪水※ | | | | |
| | 床下 | 床上 | 半壊 | 全壊 | 合計 | 床下 | 床上 | 半壊 | 全壊 | 合計 |
| 恵後の崎地区 | 3 | 11 | 35 | 21 | 70 | 0 | 0 | 0 | 0 | 0 |

※令和4年9月台風14号洪水の浸水戸数は「水害統計（暫定）」、「痕跡調査資料（日向土木）」より整理





5. 耳川水系河川整備計画の変更内容 （施行区間の追加）

■耳川水系河川整備計画の変更（施行区間の追加）



- 令和4年9月台風14号洪水では、河口から諸塚村内まで広範囲にわたり、家屋等の浸水被害が発生しました。このうち、外水による浸水被害が発生した「八重原橋^{はえばるばし}～柳原川合流点^{やなばるがわ}（延長32.95km）」を河川整備計画の施行区間として位置づけます。

