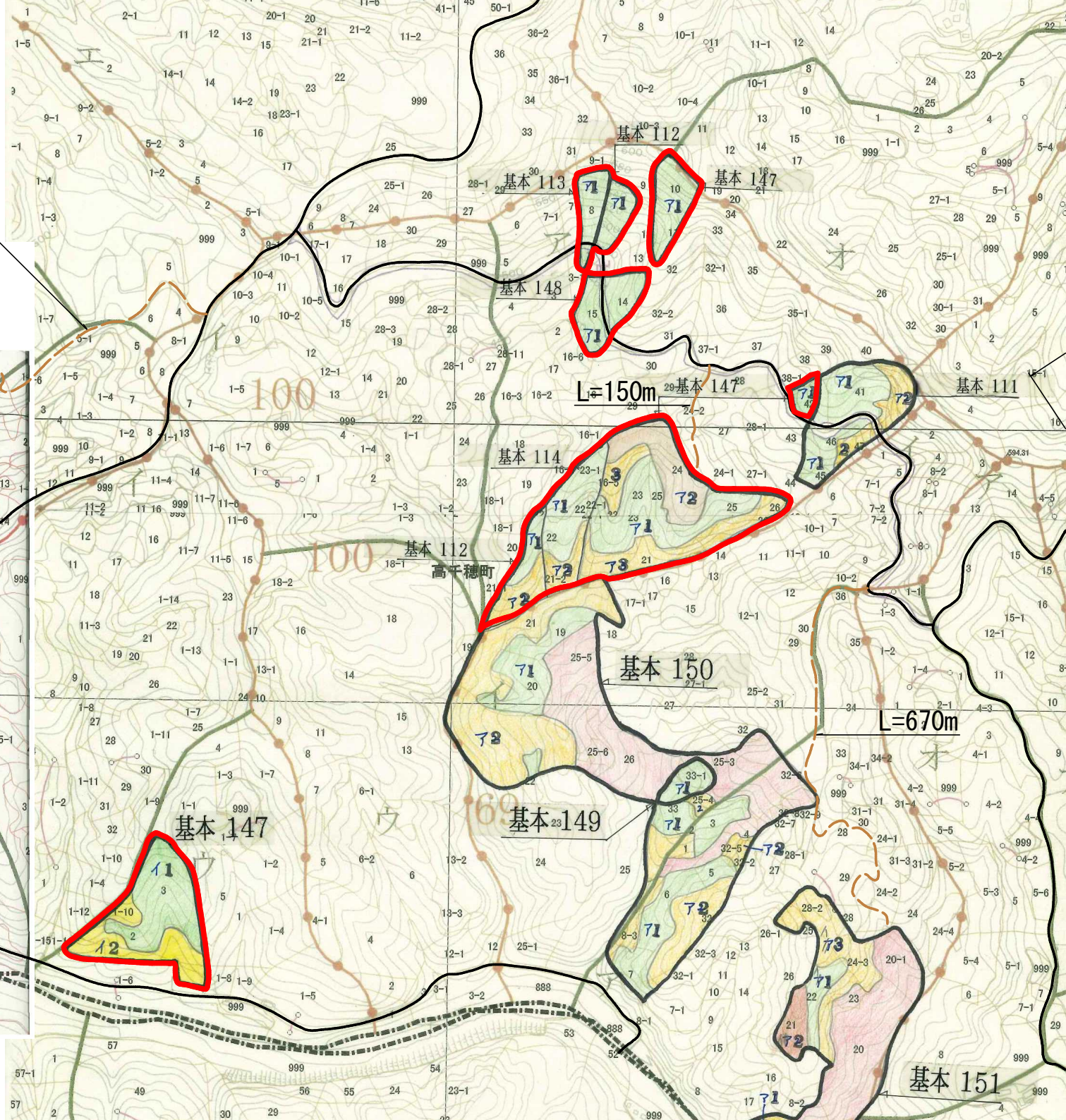
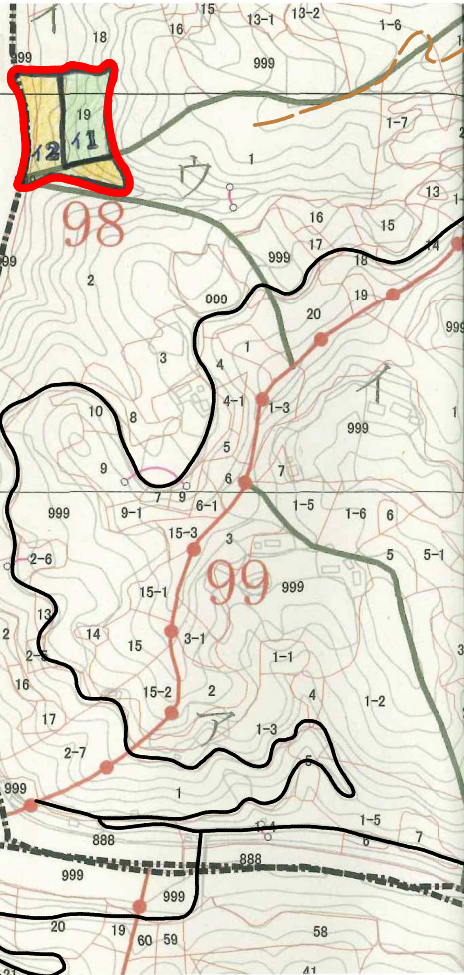


令和5年度県営林立木売却物件 基本図			
物件番号	5	物件名	改管平
所在地	西臼杵郡高千穂町大字河内字改管平3611番1ほか26 (基本112~114, 147, 148)		
面積	5.74ha	縮尺	1/5,000 (A3出力時)

L=500m



基本 147



凡例	
売却範囲	
スギ	
ヒノキ	
その他 (広葉樹)	
除地	
売却済箇所	

L=150m

L=670m

胸径	スギ		ヒノキ		マツ		モミ		ツガ	
	本数	材積	本数	材積	本数	材積	本数	材積	本数	材積
10										
12	12	0.678								
14	33	3.025								
16	55	6.930	7	0.938						
18	55	10.147	12	2.184						
20	137	33.322	51	12.205						
22	130	43.110	58	17.709						
24	207	85.254	85	32.324						
26	227	113.920	96	42.219						
28	274	166.359	64	34.304						
30	386	279.556	53	32.361						
32	321	270.312	31	22.411						
34	364	354.216	14	11.338						
36	421	468.667	13	12.279						
38	350	426.760	5	5.195						
40	369	509.770	1	1.187						
42	256	398.137	1	1.295						
44	239	401.215								
46	215	403.257								
48	165	344.144								
50	135	301.278								
52	79	194.741								
54	84	220.758								
56	52	150.064								
58	58	177.482								
60	52	168.525								
62	16	56.488								
64	4	14.943								
66										
68	1	4.354								
70										
72										
74										
76										
78	1	5.789								
80										
82										
合計	4,698	5613.201	491	227.949						

胸径					針葉樹パルプ		広葉樹パルプ		合計	
	本数	材積	本数	材積	本数	材積	本数	材積	本数	材積
10										
12									12	0.678
14									33	3.025
16									62	7.868
18									67	12.331
20									188	45.527
22									188	60.819
24									292	117.578
26									323	156.139
28									338	200.663
30									439	311.917
32									352	292.723
34									378	365.554
36									434	480.946
38									355	431.955
40									370	510.957
42									257	399.432
44									239	401.215
46									215	403.257
48									165	344.144
50									135	301.278
52									79	194.741
54									84	220.758
56									52	150.064
58									58	177.482
60									52	168.525
62									16	56.488
64									4	14.943
66										
68									1	4.354
70										
72										
74										
76										
78									1	5.789
80										
82										
合計									5,189	5841.150