

1 令和5年度宮崎県児童生徒の体力・運動能力調査結果の概要

(1)調査の目的

- 本県児童生徒の体力・運動能力の実態を把握し、今後の体力・運動能力の向上に活用する。
- 体力・運動能力の現状の分析結果を基に、各学校独自の「スクールスポーツプラン」策定を促進し、計画的・継続的な取組の推進を図る。

(2)調査対象

校種	調査対象校	調査対象学年	調査対象年齢	調査標本数
小学校	公立 229校	全学年	6歳～11歳	55,074名(全児童)
中学校	公立 127校	全学年	12歳～14歳	26,285名(全生徒)
高等学校	公立 40校	全日制・定時制全学年	15歳～18歳	18,584名(全生徒)
合計				99,943名

(注1)中学校には中等教育学校前期課程、高等学校には中等教育学校後期課程を含む。

(注2)公立小学校・中学校は、国立を除く。

(3)調査実施の時期

令和5年4月～9月

(4)調査項目

ア 測定項目

- ① 握力
- ② 上体起こし
- ③ 長座体前屈
- ④ 反復横跳び
- ⑤ 20mシャトルラン・持久走
- ⑥ 50m走
- ⑦ 立ち幅跳び
- ⑧ ボール投げ

(注1) ⑤については、小学校はシャトルラン、中学校・高等学校はシャトルランと持久走からの選択

(注2) ⑧については、小学校はソフトボール投げ、中学校・高等学校はハンドボール投げ

イ 児童生徒の運動の実施状況等に関する項目

- | | |
|--------------------------|-------------------------|
| ① 運動やスポーツの愛好度 | ⑧ 朝食の摂取状況 |
| ② 体育の授業の愛好度 | ⑨ 1日の睡眠時間 |
| ③ 運動部やスポーツクラブの加入状況 | ⑩ 平日の就寝時刻 |
| ④ 運動やスポーツの実施状況 | ⑪ テレビ、ゲーム、スマートフォン等の視聴時間 |
| ⑤ 1日の運動やスポーツの実施時間 | ⑫ 体力の必要性 |
| ⑥ 外遊びの実施状況 | ⑬ 体力向上に向けた目標設定の有無 |
| ⑦ 「みんながスポーツ1130県民運動」の認知度 | |

(注1) ⑥については、小学校のみ

(注2) ⑫については、中学校・高等学校のみ

2 令和5年度と前年度との県平均値の比較

【令和5年度】

令和5年度平均値と令和4年度平均値との比較											
性別	学校学年	項目 年齢	握力	上体起こし	長座体前屈	反復横とび	シャトルラン	持久走	50m走	立ち幅とび	ボール投げ
男子	小1	6	▲	-	-	▲	-	/	-	-	◎
	小2	7	▲	-	-	▲	◎	/	-	-	◎
	小3	8	-	◎	◎	-	◎	/	▲	-	◎
	小4	9	-	-	◎	-	◎	/	▲	-	◎
	小5	10	-	◎	◎	-	◎	/	-	-	-
	小6	11	-	-	◎	▲	◎	/	-	-	-
	中1	12	-	-	◎	◎	◎	-	-	-	◎
	中2	13	-	-	-	-	-	-	-	-	-
	中3	14	-	-	-	▲	-	-	▲	-	◎
	高1	15	-	-	◎	-	▲	◎	-	▲	-
	高2	16	-	-	◎	-	▲	-	▲	-	-
	高3	17	▲	-	-	-	-	-	▲	-	◎
	女子	小1	6	-	-	-	-	-	/	-	-
小2		7	-	-	-	▲	-	◎	▲	-	-
小3		8	-	-	◎	-	◎	/	▲	▲	◎
小4		9	-	◎	◎	▲	-	/	▲	◎	◎
小5		10	-	◎	-	-	◎	/	-	-	◎
小6		11	◎	-	◎	▲	▲	/	-	▲	-
中1		12	-	◎	◎	◎	-	◎	-	◎	◎
中2		13	-	-	-	-	-	-	-	▲	▲
中3		14	-	-	-	▲	-	-	-	-	-
高1		15	-	-	-	▲	▲	-	◎	▲	▲
高2		16	-	-	-	-	▲	-	-	▲	-
高3		17	-	-	-	▲	▲	-	-	▲	-

◎ : 5%水準で、前年度の県平均を上回っている
 - : 有意差がない

参考

【令和4年度】

令和4年度平均値と令和3年度平均値との比較											
性別	学校学年	項目 年齢	握力	上体起こし	長座体前屈	反復横とび	シャトルラン	持久走	50m走	立ち幅とび	ボール投げ
男子	小1	6	-	▲	-	-	▲	/	-	-	◎
	小2	7	-	-	◎	-	▲	/	-	-	▲
	小3	8	▲	-	◎	◎	▲	/	▲	-	-
	小4	9	-	-	◎	▲	▲	/	▲	-	▲
	小5	10	-	-	◎	-	▲	/	▲	-	▲
	小6	11	-	-	◎	-	▲	/	▲	-	▲
	中1	12	◎	-	▲	-	▲	-	-	-	-
	中2	13	◎	-	◎	-	▲	-	-	-	-
	中3	14	◎	▲	◎	-	▲	-	-	-	-
	高1	15	-	◎	-	-	-	-	-	-	◎
	高2	16	-	-	◎	-	-	-	-	-	-
	高3	17	-	▲	-	-	▲	▲	▲	-	▲
	女子	小1	6	-	-	-	-	▲	/	-	-
小2		7	-	-	◎	◎	▲	/	▲	◎	-
小3		8	▲	◎	◎	-	▲	/	▲	-	▲
小4		9	-	-	-	◎	▲	/	▲	-	-
小5		10	-	▲	◎	▲	▲	/	▲	▲	▲
小6		11	-	-	◎	◎	-	/	-	-	-
中1		12	◎	-	-	▲	▲	-	-	▲	▲
中2		13	-	▲	-	-	▲	-	▲	-	-
中3		14	-	▲	-	-	▲	-	▲	-	▲
高1		15	-	▲	◎	-	▲	-	-	-	◎
高2		16	-	-	-	-	-	-	-	-	◎
高3		17	-	▲	-	-	-	-	-	-	◎

▲ : 5%水準で、前年度の県平均を下回っている
 / : 実施していない

* R2は新型コロナウイルス感染症のため中止

【令和5年度】

性別	◎上回っている	有意差なし	▲下回っている	計			
男子	15	31.3%	7	48			
小学校	26	54.2%	14.6%	48			
中学校	5	18.5%	2	27			
高校	4	14.8%	6	27			
総計	24	23.5%	63	61.8%	15	14.7%	102

性別	◎上回っている	有意差なし	▲下回っている	計			
男子	14	29.2%	9	48			
小学校	25	52.1%	18.8%	48			
中学校	6	22.2%	3	27			
高校	1	3.7%	9	27			
総計	21	20.6%	60	58.8%	21	20.6%	102

性別	◎上回っている	有意差なし	▲下回っている	計			
男子	29	30.2%	16	96			
小学校	51	53.1%	20.4%	96			
中学校	11	20.4%	5	54			
高校	5	9.3%	15	54			
総計	45	22.1%	123	60.3%	36	17.6%	204

【令和4年度】

性別	◎上回っている	有意差なし	▲下回っている	計			
男子	7	14.6%	17	48			
小学校	24	50.0%	35.4%	48			
中学校	5	18.5%	5	27			
高校	3	11.1%	5	27			
総計	15	14.7%	60	58.8%	27	26.5%	102

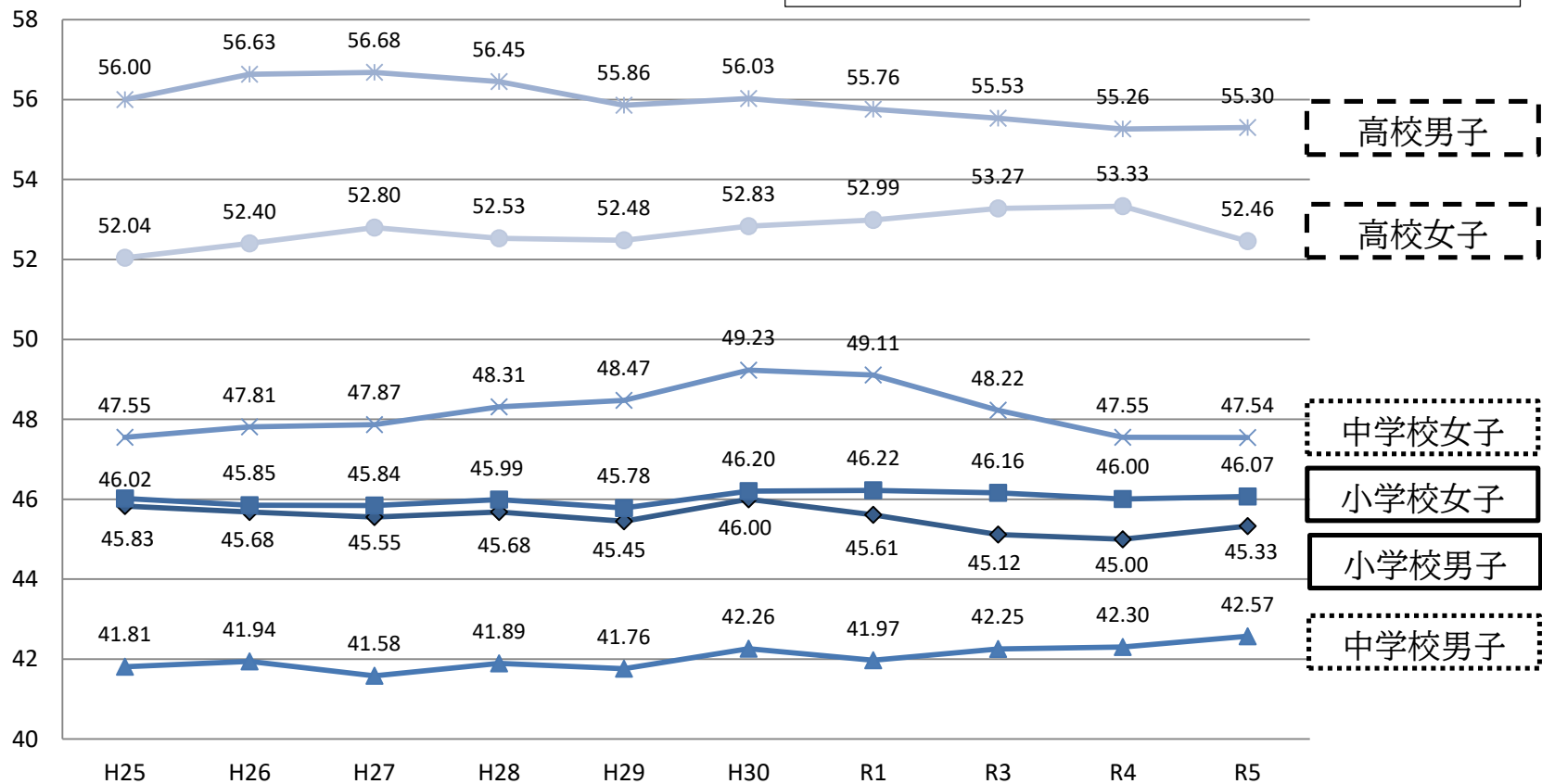
性別	◎上回っている	有意差なし	▲下回っている	計			
男子	9	18.8%	15	48			
小学校	24	50.0%	31.3%	48			
中学校	1	3.7%	11	27			
高校	4	14.8%	3	27			
総計	14	13.7%	59	57.8%	29	28.4%	102

性別	◎上回っている	有意差なし	▲下回っている	計			
男子	16	16.7%	32	96			
小学校	48	50.0%	33.3%	96			
中学校	6	11.1%	16	54			
高校	7	13.0%	8	54			
総計	29	14.2%	119	58.3%	56	27.5%	204

3 校種別による体力合計点の県平均値の推移

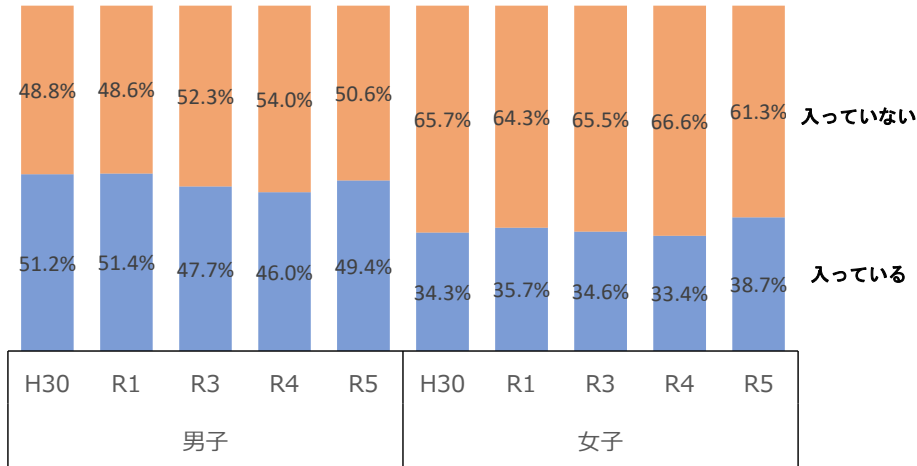
体力合計点は、8種目の実技種目の成績を1点から10点に得点化した合計得点(80点満点)

点

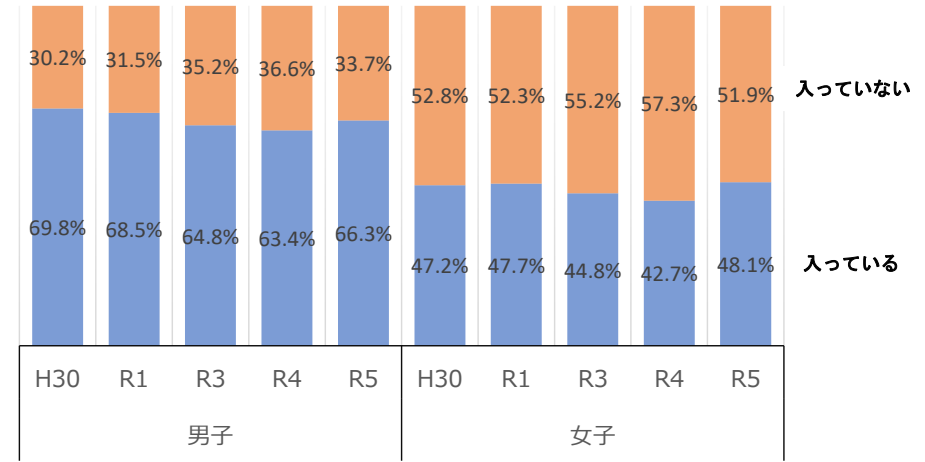


4 宮崎県運動習慣等調査結果の経年比較 運動部やスポーツクラブに入っていますか？

小学2年生



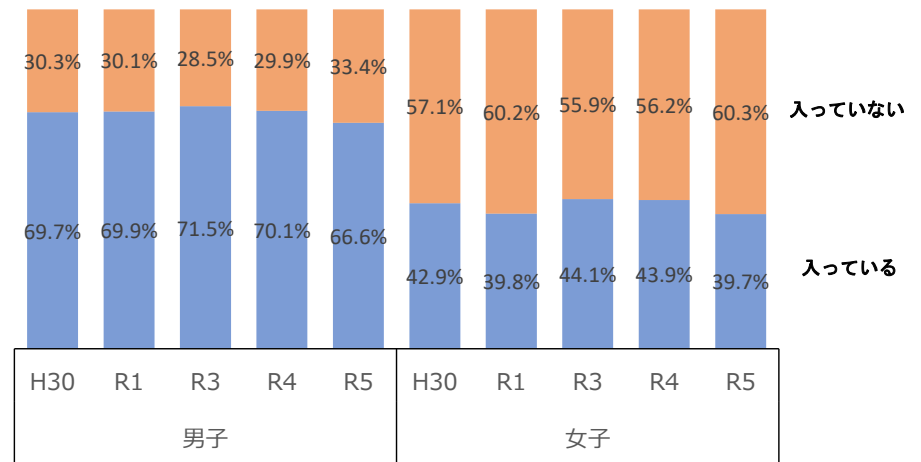
小学5年生



中学2年生



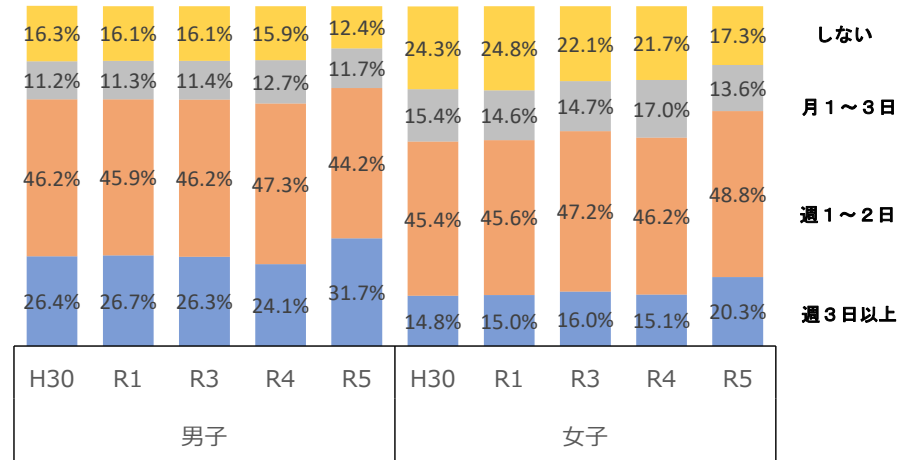
高校2年生



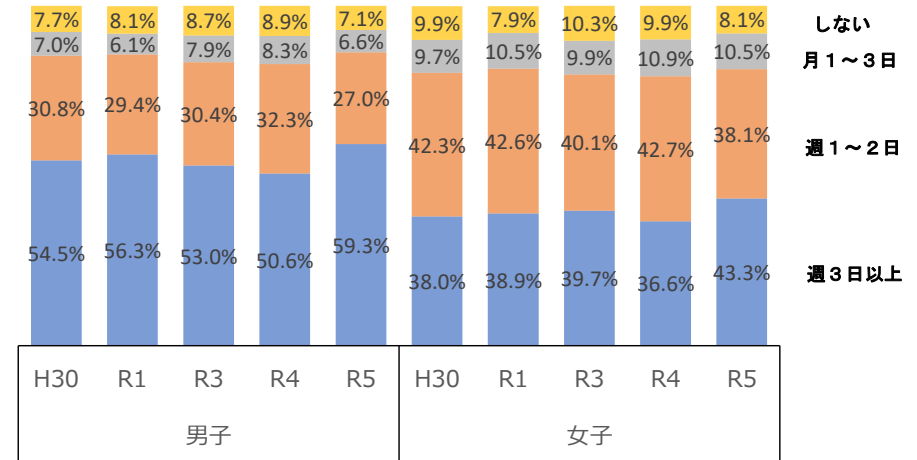
※令和2年度はコロナ禍のため中止

運動やスポーツをどのくらいしていますか？（学校の体育の授業を除く）

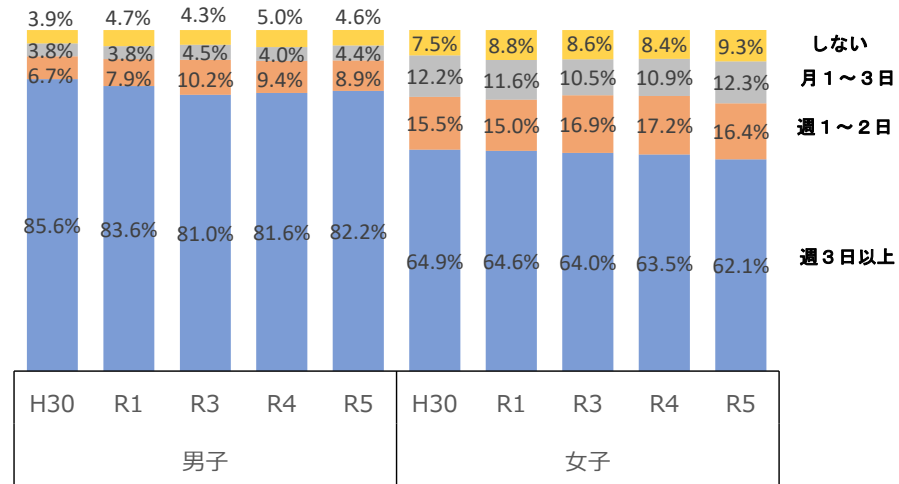
小学2年生



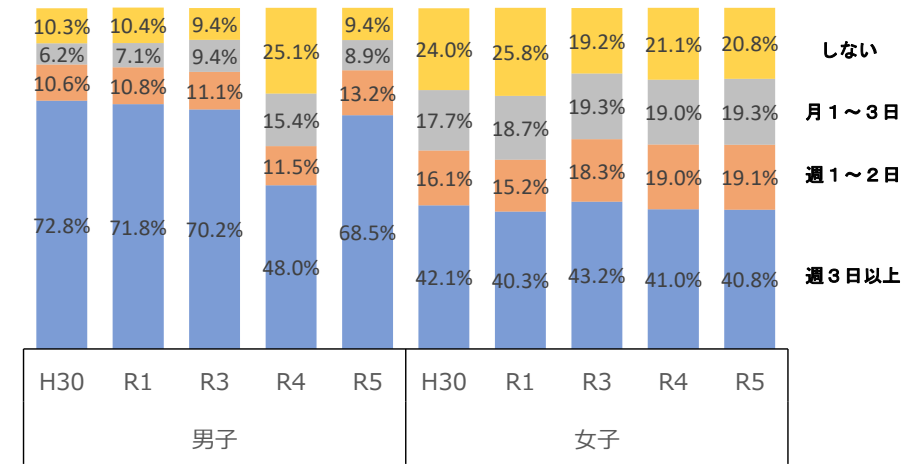
小学5年生



中学2年生



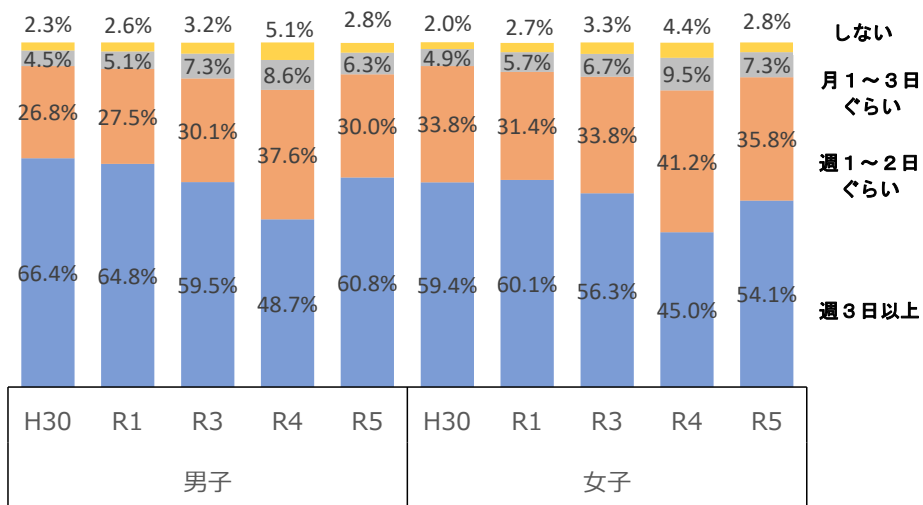
高校2年生



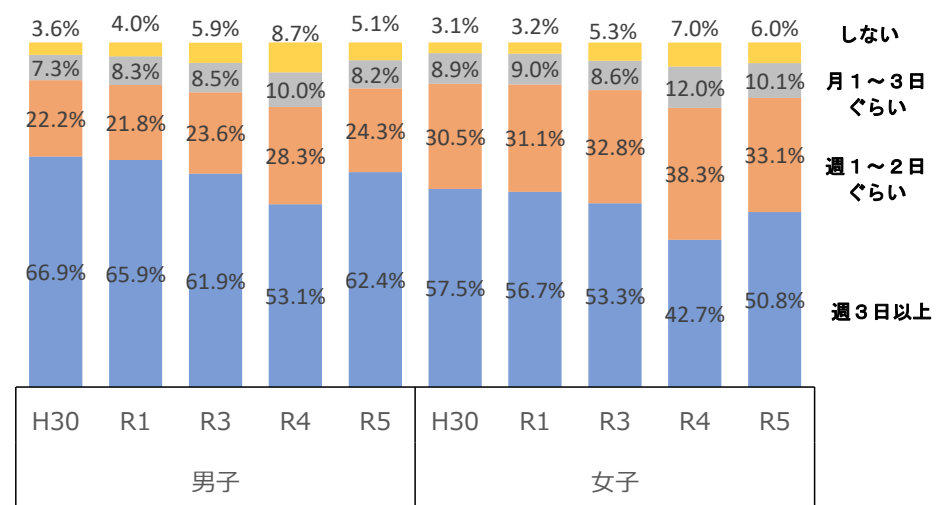
※令和2年度はコロナ禍のため中止

外遊びをどのくらいしていますか？

小学2年生



小学5年生



※令和2年度はコロナ禍のため中止

5 令和5年度全国体力・運動能力、運動習慣等調査結果について

小学校5年生男子 *児童数は公立のみ

◎：全国平均以上、▲：全国平均未満

		児童数	握力 kg	上体起こし 回	長座体前屈 cm	反復横とび 点	持久走	シャトルラン 回	50m走 秒	立ち幅とび cm	ソフトボール 投げ m	体力 合計点	全国 順位	九州 順位
R5	全国	498,654	16.13	19.00	33.98	40.60	/	46.92	9.48	151.13	20.52	52.59	13	2
	本県	4,724	16.12	19.28	34.34	41.59		48.46	9.54	151.46	21.58	53.25		
	比較	/	▲	◎	◎	◎		◎	▲	◎	◎	◎		
R4	全国	496,037	16.21	18.86	33.79	40.36	/	45.92	9.53	150.83	20.31	52.28	10	2
	本県	4,882	16.21	18.78	33.66	41.59		46.48	9.53	151.27	21.33	52.84		
	比較	/	◎	▲	▲	◎		◎	◎	◎	◎	◎		

小学校5年生女子

		児童数	握力 kg	上体起こし 回	長座体前屈 cm	反復横とび 点	持久走	シャトルラン 回	50m走 秒	立ち幅とび cm	ソフトボール 投げ m	体力 合計点	全国 順位	九州 順位
R5	全国	479,104	16.01	18.05	38.45	38.73	/	36.80	9.71	144.29	13.22	54.28	14	2
	本県	4,536	15.97	18.31	37.95	40.33		39.21	9.68	144.22	14.04	55.16		
	比較	/	▲	◎	▲	◎		◎	◎	▲	◎	◎		
R4	全国	477,508	16.10	17.97	38.18	38.66	/	36.97	9.70	144.55	13.17	54.31	21	3
	本県	4,737	16.08	17.86	37.68	39.95		38.13	9.69	143.87	13.54	54.66		
	比較	/	▲	▲	▲	◎		◎	◎	▲	◎	◎		

中学校2年生男子 *生徒数は公立のみ

◎：全国平均以上、▲：全国平均未満

		生徒数	握力 kg	上体起こし 回	長座体前屈 cm	反復横とび 点	持久走 秒	シャトルラン 回	50m走 秒	立ち幅とび cm	ハンドボール 投げ m	体力 合計点	全国 順位	九州 順位
R5	全国	446,511	29.02	25.82	44.16	51.22	409.02	78.07	8.01	197.02	20.40	41.32	9	2
	本県	4,205	29.70	26.13	45.44	52.22	407.56	80.92	8.05	199.01	21.35	42.86		
	比較	/	◎	◎	◎	◎	◎	◎	▲	◎	◎	◎		
R4	全国	440,737	28.99	25.74	43.87	51.05	409.81	78.07	8.06	196.89	20.28	41.04	8	2
	本県	4,156	29.72	26.11	45.99	51.98	407.13	81.02	8.10	200.27	21.45	42.98		
	比較	/	◎	◎	◎	◎	◎	◎	▲	◎	◎	◎		

中学校2年生女子

		生徒数	握力 kg	上体起こし 回	長座体前屈 cm	反復横とび 点	持久走 秒	シャトルラン 回	50m走 秒	立ち幅とび cm	ハンドボール 投げ m	体力 合計点	全国 順位	九州 順位
R5	全国	421,336	23.15	21.62	46.27	45.65	306.26	50.70	8.95	166.34	12.43	47.22	16	3
	本県	3,983	23.53	21.67	46.09	46.25	304.03	53.23	8.98	167.56	12.71	48.14		
	比較	/	◎	◎	▲	◎	◎	◎	▲	◎	◎	◎		
R4	全国	416,857	23.21	21.67	46.07	45.81	302.89	51.60	8.96	167.04	12.45	47.42	14	3
	本県	4,034	23.54	21.59	45.71	46.42	307.41	54.14	8.99	168.14	12.97	48.45		
	比較	/	◎	▲	▲	◎	▲	◎	▲	◎	◎	◎		

*平成20・21年度は、全国の小児生徒を対象に調査。

*平成22年度は、抽出調査（全国抽出率 18.8% 本県 26.3% 小学校74校・中学校40校）

*平成23年度は、東日本大震災で中止

*平成24年度は、抽出調査（全国抽出率 18.7% 本県 29.8% 小学校71校・中学校42校）

*平成25年度からは、全国の小児生徒を対象に調査

*令和2年度は新型コロナウイルス感染症のため中止

全国平均以上の項目の割合			
H20	94.1%	H28	76.5%
H21	88.2%	H29	61.8%
H22	85.3%	H30	76.5%
H23	中止	R1	70.6%
H24	85.3%	R2	中止
H25	70.6%	R3	70.6%
H26	76.5%	R4	67.6%
H27	76.5%	R5	76.5%