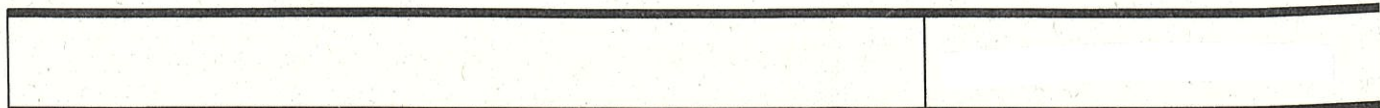


機器番号	機器名称	機器仕様	電源容量				台数	据付位置	区分	備考
			φ	V	KW	送風方式				
	熱交換器									
HT-11	フラインククーラーユニット	圧縮機 : 開放型高速多気筒冷凍機 (N4M型) 冷媒 : R717 (NH3) Te/Tc : 35°C/-15°C 2次冷媒 : エチレングリコール (防凍剤入り) 出口温度-10°C 冷凍能力 : 222kW 送風能力 : 99.3トン 凝縮器 : 水冷式凝縮器 蒸発器 : フレート式熱交換器 (オールステンレス製) 冷凍機オイル : PAGオイル	3	200	90	27-747	2	機械室内		
		補機類 オイルヒーター 付属品 : 凝縮機内蔵・膨張器・ユニット制御盤 その他事項 温水熱交換器能力 : 25kW 入口/出口温度 15°C/30°C (定常運転時) 参考寸法 : L15200×W2000×H2800 参考重量 : 9000kg	3	200	0.2		2			
CT-01	冷却塔	密閉式回転翼角型冷却塔 冷卻能力 : 200トン 凝縮能力 : 907.0kW 設計温度 : 入口温度32°C 出口温度27°C 循環水量 : 2600lit/min 送風機容量 : 5.5kW×2台 散水ポンプ容量 : 1.5kW×2台 参考寸法 : 3500L×4100W×2800H 参考重量 : 5740kg 付属品 : 加熱防止ヒーター、レベルスイッチ					1	屋外設置		
			3	200	5.5	直入	2			
			3	200	1.5	直入	2			
CP-01	冷却水ポンプ	片吸込み渦巻ポンプ 設計流量 : 2600lit/min 全揚程 : 20mH 空量 : 15kW×1台 参考寸法 : 1500L×520W×610H 参考重量 : 230kg	3	200	15.0	スターデルタ	1	機械室内		
HT-01	フラインクタンク	型式 : ステンレスパネルタンク 有効容量 2000L 保温仕様 : 100ミリ 付属品 : 液面計 平架台付 参考寸法 : 1500L×1000W×1500H 参考重量 : 2500kg					1	機械室内		
HT-11	フラインクポンプ	型式 : 片吸込み渦巻型 1100lit/min×40mH 電動機 : 金剛外殻 その他事項 : 軸受部メカニカルシール仕様 参考寸法 : 1200L×520W×610H 参考重量 : 235kg	3	200	15.0	スターデルタ	2	機械室内		
HT-12										
HT-01	温水タンク	型式 : ステンレスパネルタンク 有効容量 2000L 保温仕様 : 60ミリ 付属品 : 液面計 平架台付 参考寸法 : 1500L×1000W×1500H 参考重量 : 2420kg					1	機械室内		
HT-1	温水循環ポンプ	型式 : ライン型 240L/min×19mH 電動機 : 金剛外殻 参考寸法 : 300L×260W×380H 参考重量 : 30kg	3	200	1.5	直入	1	機械室内		
HT-01	散水ポンプ	型式 : 片吸込み渦巻型 1801lit/min×47mH 電動機 : 金剛外殻 参考寸法 : 700L×280W×340H 参考重量 : 70kg	3	200	3.7	直入	1	機械室内		
HT-02	フラインクタンク	型式 : ポリエチレン製開放タンク 有効容量2000L 参考寸法 : φ1450×2000H 参考重量 : 2100kg					1	屋外設置エリア (専用宅)		リンク欄参照
HT-2	フラインクポンプ	型式 : 可変式真空ポンプ (ウェットクリーナー) 25φ×381lit/min×6.5mH	1	100	0.8		1	機械室内 (専用宅)		リンク欄参照 (付属品)
HT-01	アンモニア溶容装置	型式 : スクラバー系溶容装置 除塵材 : 9%希硫酸 送風機容量 : 0.2kW 散水ポンプ容量 : 0.2kW	1	200	0.2	直入	1	機械室内		
			1	200	0.2	直入	1			
HT-1	循環機	型式 : 屋内自立型 参考寸法 : 5000×1400W×2150H 塗装色 : マンセル5Y7/1 (半ツヤ) 材質 : 鋼板製 SS材 板厚2.3					1	機械室内		

→  
この冷却塔を更新

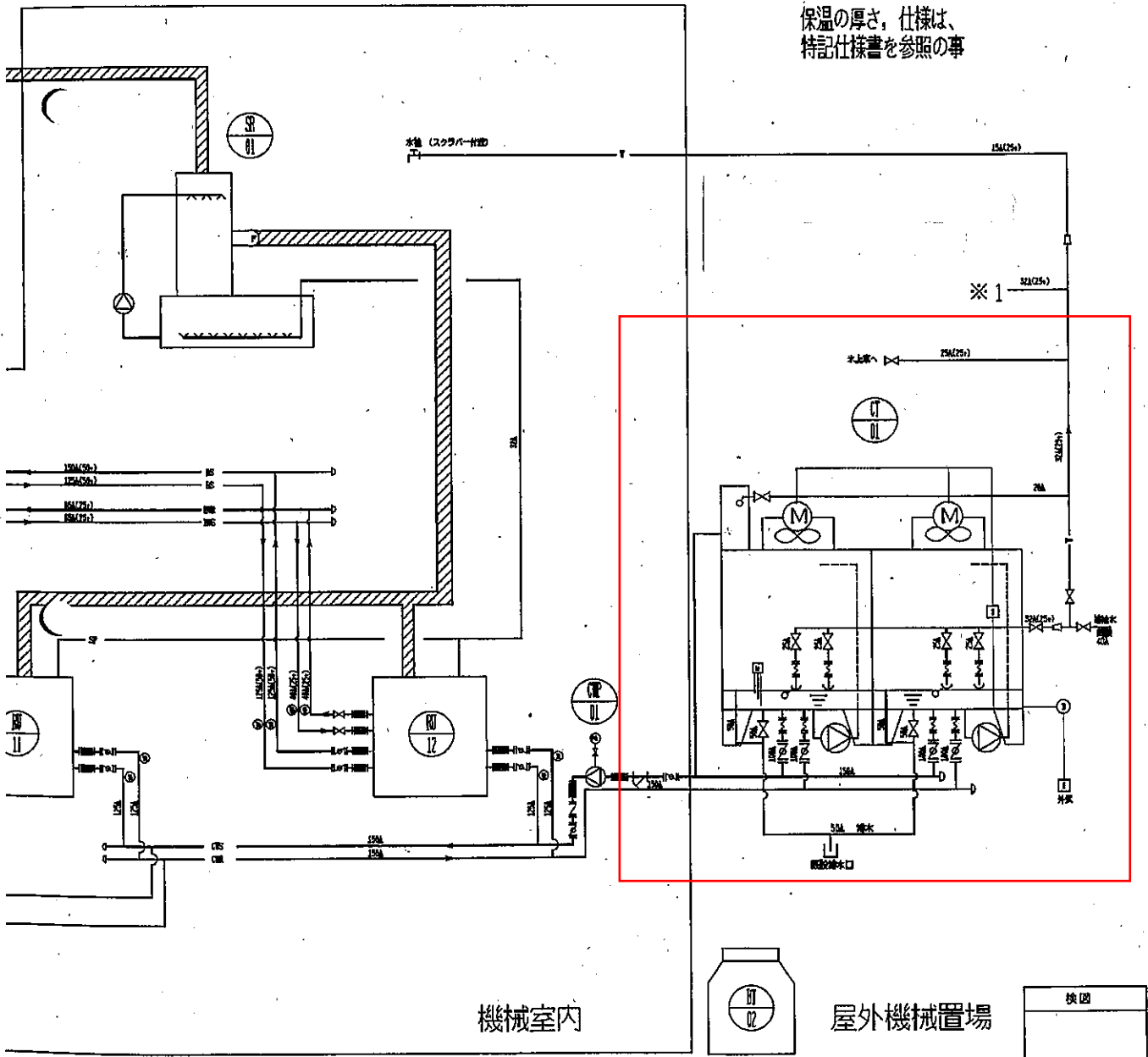


記号	名称	規格	材質	寸法	単位	数量	備注
①	鋼製配管	φ100	SS	2000	m	1	温水配管
②	鋼製配管	φ75	SS	1000	m	1	温水配管
③	鋼製配管	φ50	SS	500	m	1	温水配管
④	鋼製配管	φ25	SS	200	m	1	温水配管
⑤	鋼製配管	φ15	SS	100	m	1	温水配管
⑥	鋼製配管	φ10	SS	50	m	1	温水配管
⑦	鋼製配管	φ8	SS	30	m	1	温水配管
⑧	鋼製配管	φ6	SS	20	m	1	温水配管
⑨	鋼製配管	φ4	SS	10	m	1	温水配管
⑩	鋼製配管	φ3	SS	5	m	1	温水配管
⑪	鋼製配管	φ2	SS	3	m	1	温水配管
⑫	鋼製配管	φ1.5	SS	2	m	1	温水配管
⑬	鋼製配管	φ1	SS	1	m	1	温水配管
⑭	鋼製配管	φ0.8	SS	0.8	m	1	温水配管
⑮	鋼製配管	φ0.6	SS	0.6	m	1	温水配管
⑯	鋼製配管	φ0.5	SS	0.5	m	1	温水配管
⑰	鋼製配管	φ0.4	SS	0.4	m	1	温水配管
⑱	鋼製配管	φ0.3	SS	0.3	m	1	温水配管
⑲	鋼製配管	φ0.2	SS	0.2	m	1	温水配管
⑳	鋼製配管	φ0.1	SS	0.1	m	1	温水配管

記号表

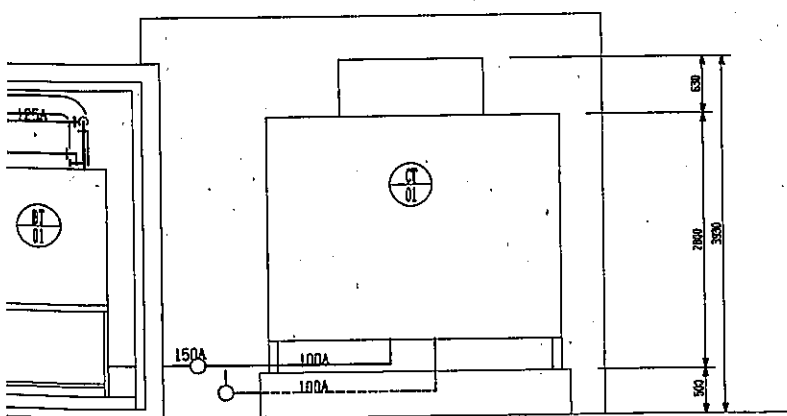
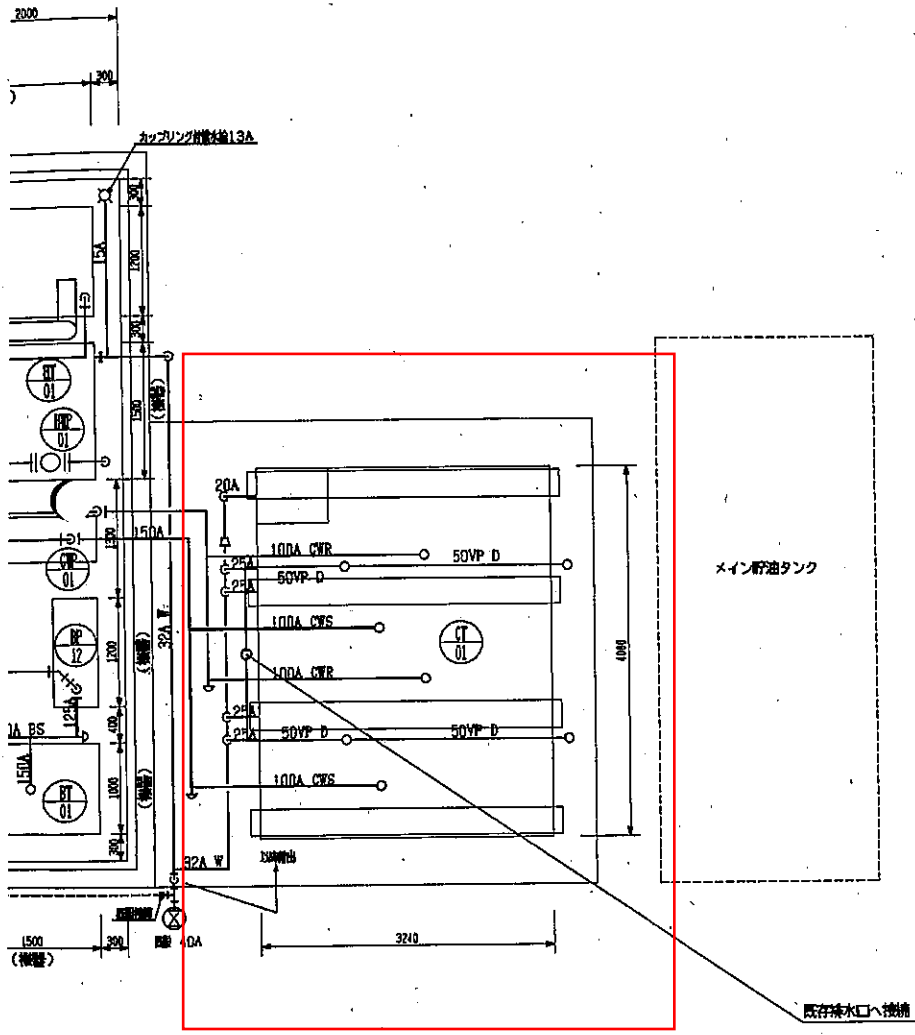
記号	系統
BS	ブライン仕系統
BR	ブライン還系統
CS	冷却水仕系統
CR	冷却水還系統
WS	温水仕系統
WR	温水還系統
SI	散水系統
T	補給水管
SP	安全弁放水管

特記事項  
 保温の厚さ、仕様は、  
 特記仕様書を参照の事



検図
----

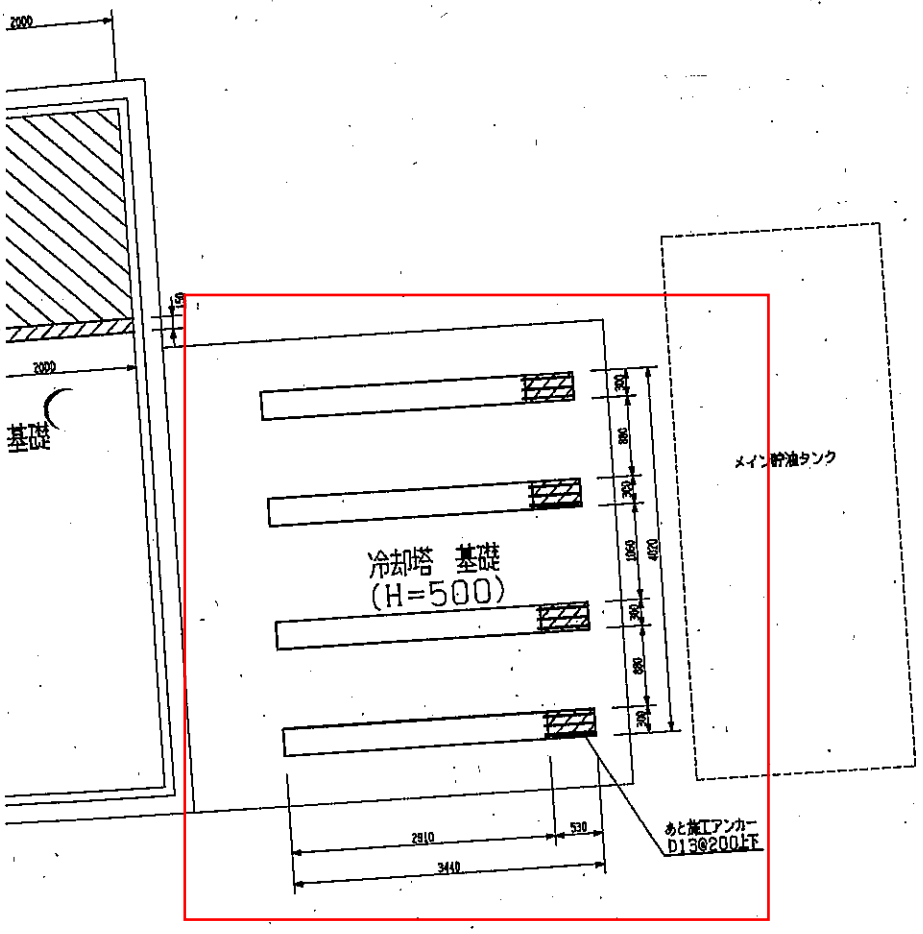
設計年月日 平成22年1月	工事名称 えびの高原スポーツレクリエーション施設製水施設設備更新工事	工事種別 管
図面名称 製水設備 配管系統図	SCALE 1/100	図面No. P-05



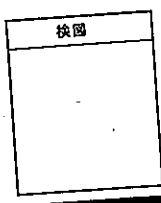
**特記事項**  
 弁類は配管系統図を参照のこと。

後図
----

設計年月日 平成22年1月	工事名称	えびの高原スポーツレクリエーション施設製水施設設備更新工事	工事種別	管
	図面名称	製水設備 配管図	SCALE	1/40
			図面No.	P-07

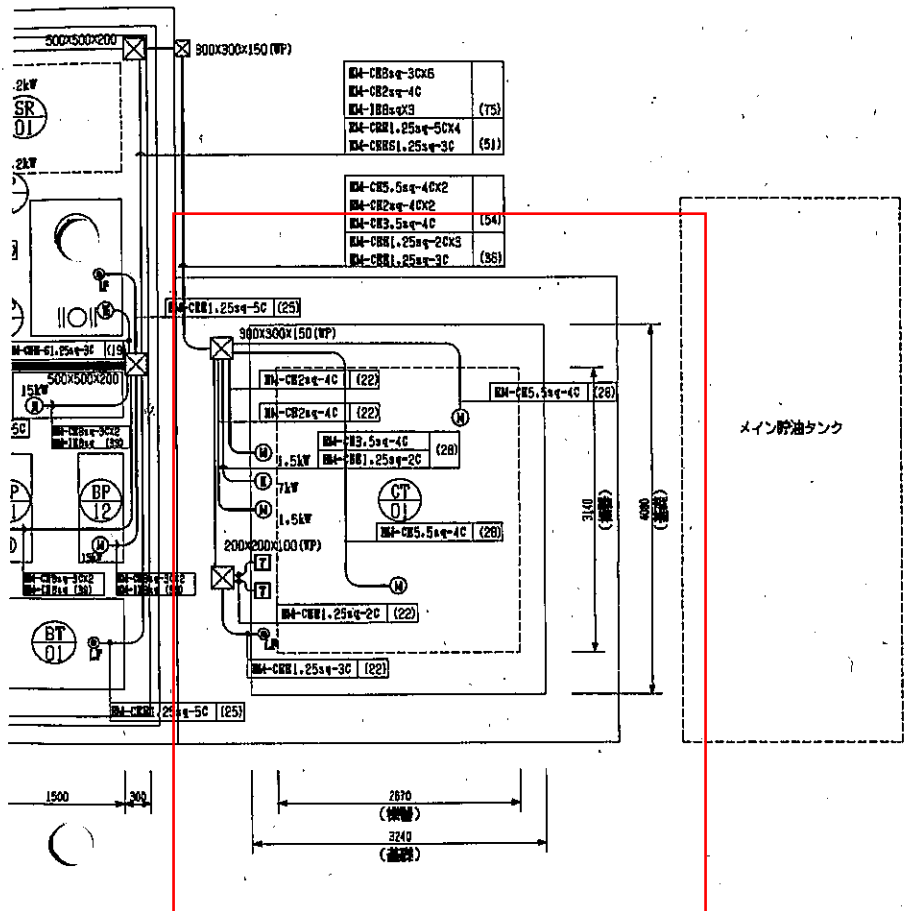


引付基礎寸法  
 → 5400Lに変更(上図の通り増し打ち)  
 L → 3440Lに変更(上図の通り増し打ち)  
 油槽の解体、撤去及び周囲とのレベル差(150mm)  
 図参照のこと



設計年月日 平成22年1月	工事名称 えびの高原スポーツレクリエーション施設製氷施設設備更新工事	工事種別 修
図面名称 製氷設備 基礎基礎図	SCALE 1/40	図面No. P-08





MA-CR3sq-3CX6	
MA-CR2sq-4C	(75)
MA-1BBsqX3	
MA-CR1.25sq-5CX4	(51)
MA-CR1.25sq-3C	(51)

MA-CR5.5sq-4CX2	
MA-CR2sq-4CX2	(54)
MA-CR3.5sq-4C	
MA-CR1.25sq-2CX3	(38)
MA-CR1.25sq-3C	(38)

メイン貯油タンク

検図

設計年月日 平成22年1月	工事名称 えびの高原スポーツレクリエーション施設製水施設設備更新工事	工事種別 管
	図面名称 製水設備 二次側電気配線図	図面No. P-10
	SCALE 1/10	