

田んぼの生きもの調査



平成23年9月12日(月)
高千穂町岩戸

調査風景



本日は、曇り。
調査場所は高千穂町岩戸地区、調査箇所は田んぼと橋の下を流れてる小川です。



今回の調査は、西臼杵支庁と高千穂町役場と共催で行いました。代表して、西臼杵支庁井上副主幹が挨拶をしました。



岩戸小学校5年生児童21名が調査に参加してくれました。司会者の話や黒木先生の話熱心に聞いてくれています。



今回は3班編成で調査をしました。各班、割振られた調査箇所に向かっているところです。



児童一人一人に虫取り網を配って、虫を捕まえます。それでは、調査開始。



「何を捕まえたの?」
捕まえた生きものは虫かごの中に入れておきます。

調査風景



捕まえた生きものは生きもの調査下敷き、図鑑を使って自分たちで名前を調べます。



図鑑などで調べても分からない場合は、黒木先生に教えてもらいます。



生きもののお名前が分かったら体長の計測作業をして生きもののお名前・大きさ・捕まえた場所・数を調査票に記入します。



たくさんの生きものを捕まえました!!!!



次の調査に入る前に、早朝に仕掛けてたカゴ網の説明を黒木先生からいただきました。



仕掛けてたカゴ網を回収します。たくさん入っているといいな(^v^)

調査風景



仕掛けにはたくさんの魚が入っていました!!



ちなみに、頭首工のところに仕掛けをしておきました。ここには、あまり魚が入っていませんでした。とても、残念です(TOT)



同じように下敷きや図鑑を使って自分たちで生きものを調べて、分からない場合はまた黒木先生に教えてもらいます。



この大きい魚の正体は???

突然雨が降り始めてので、今回は各班の発表を中止しました。発表したかった児童の皆様ごめんなさい(TOT)

黒木先生が、講評をしてくださってるところです。

「今日の調査結果から岩戸地区には、タカハヤやサワガニなどの生き物がいることが分かりました。これからはみなさん一人一人が生き物にもっと興味をもてるようになればこの自然豊かな田園環境を守っていけると思いますので、いろいろなことに取り組んでみて下さい!!!!!!」



調査風景



記念撮影!!



児童代表者が黒木先生に御礼の挨拶をしているところです。

「今回の調査は僕たちにとってとても大事なものになりました。いろいろと教えてください、ありがとうございました。」



以上で田んぼの生きもの調査2011（岩戸小学校）を終了します!!!

田んぼの生きもの

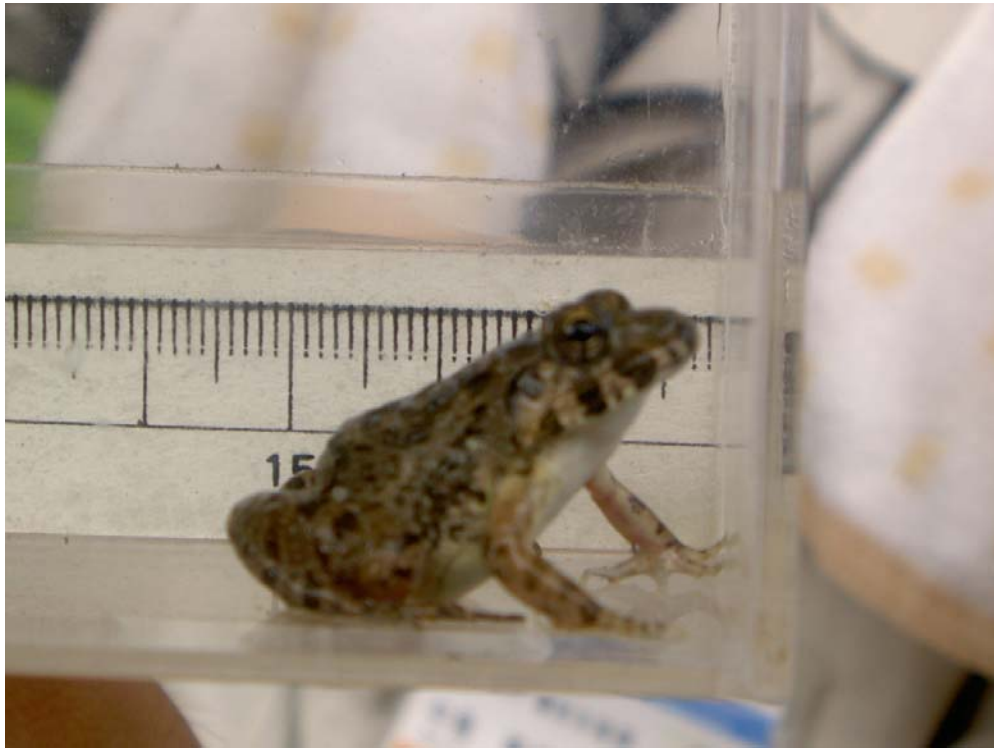


ハチの仲間



ニホンアマガエル

田んぼの生きもの



ヌマガエル



カメムシの仲間

田んぼの生きもの

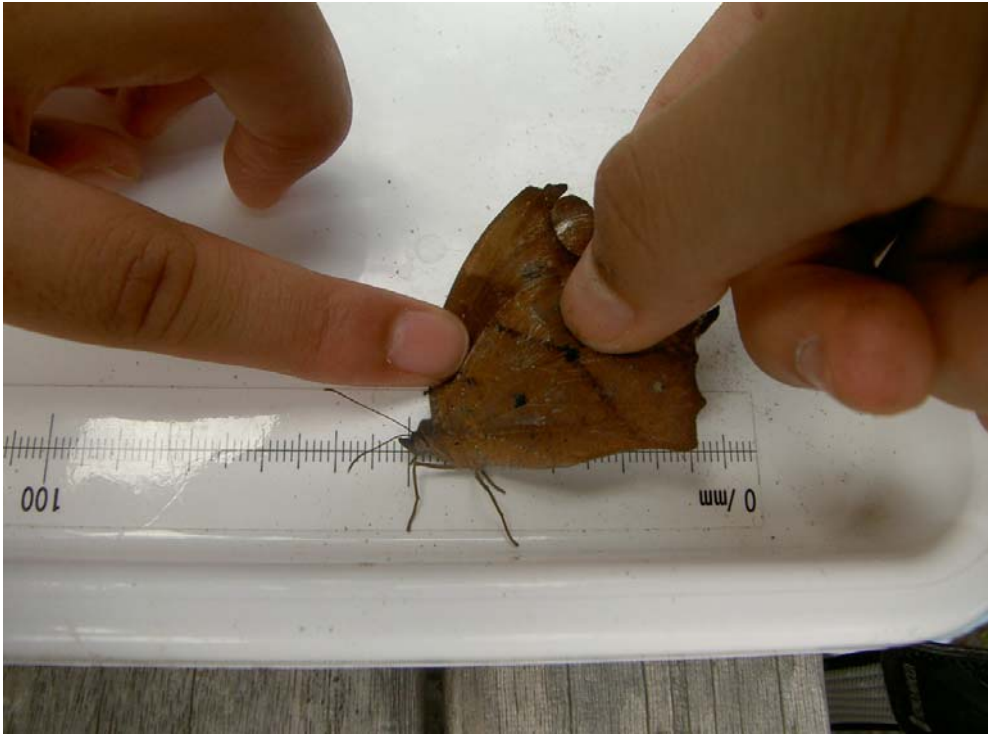


ハグロトンボ



シジミチョウの幼虫

田んぼの生きもの



シジミチョウの仲間



カナブンの仲間

田んぼの生きもの



キリギリス



オオカマキリ

田んぼの生きもの



コオロギ



アキアカネ

田んぼの生きもの



ショウリョウバッタ



イナゴ

川の生きもの



タカハヤ



サワガニ

田んぼの生き物調査2011 調査票(岩戸小学校)

班名 1班

生き物の名前	大きさ(cm)	捕まえた場所	数
ニホンアマガエル	2	田んぼ	1
ヌマガエル	3	田んぼ	8
ショウリョウバッタ	6	田んぼ	3
モンシロチョウ	3	田んぼ	1
バッタ	6	田んぼ	1
ハグロトンボ	7	集合場所	1
シジミチョウの仲間	3.5	田んぼ	2
シジミチョウの幼虫	5	田んぼ	1
キリギリス	8	田んぼ	1
コガネグモの仲間	3	集合場所	1
ナナホシテントウ	1.5	田んぼ	1
シャクトリ虫	5	集合場所	1
タカハヤ	14	川	1
タカハヤ		川	20

