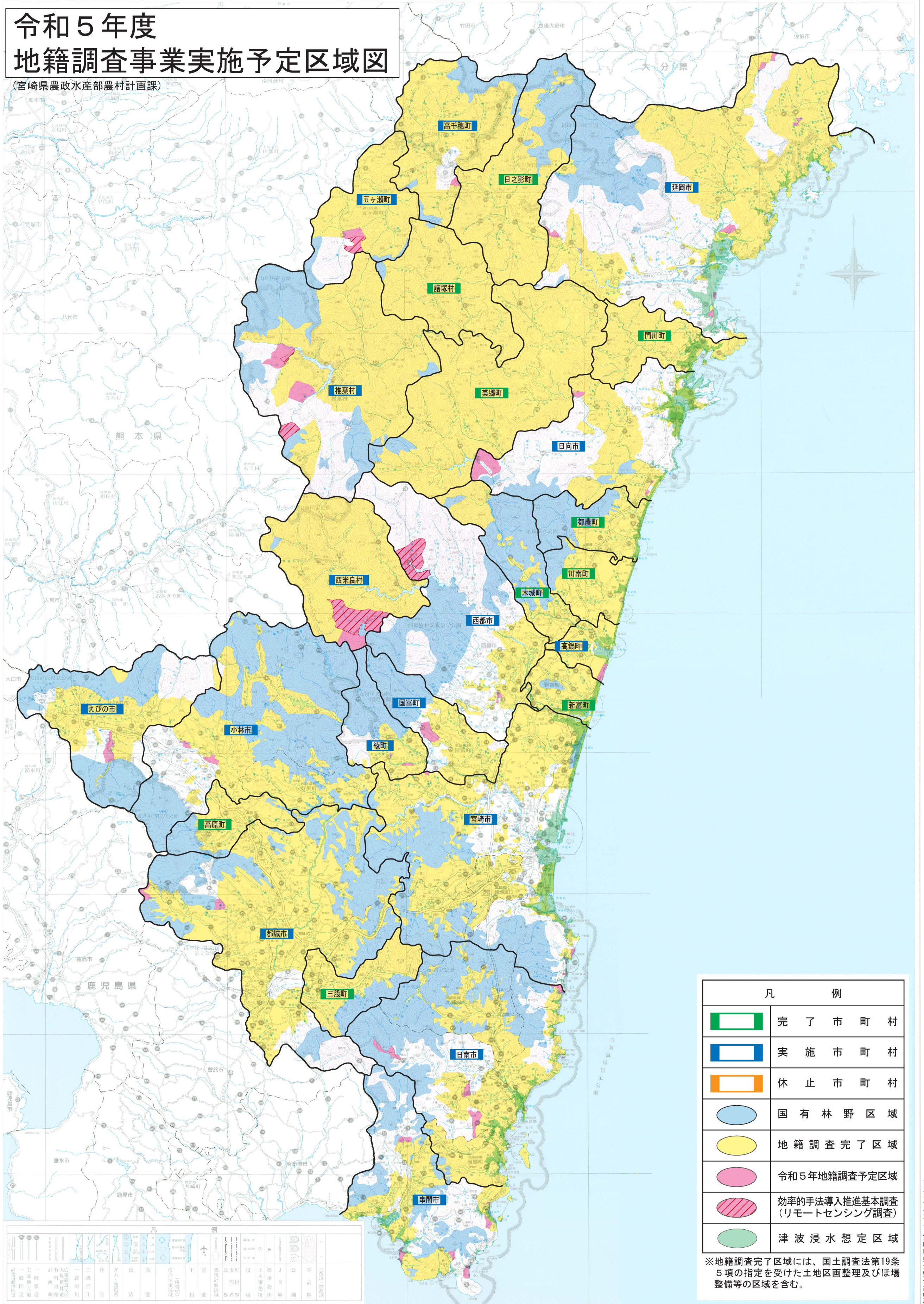


令和5年度 地籍調査事業実施予定区域図

(宮崎県農政水産部農村計画課)



凡 例	
	完了市町村
	実施市町村
	休止市町村
	国有林野区域
	地籍調査完了区域
	令和5年度地籍調査予定区域
	効率的手法導入推進基本調査 (リモートセンシング調査)
	津波浸水想定区域

※地籍調査完了区域には、国土調査法第19条5項の指定を受けた土地区画整理及びほ場整備等の区域を含む。

凡 例	
	道路
	河川・湖沼
	森林
	その他

1:20,000縮尺、国土院提供の地形図を基に、向陽院(株)の1:25,000縮尺の地形図を複製したものである。(複製番号 甲1979第 第242号)